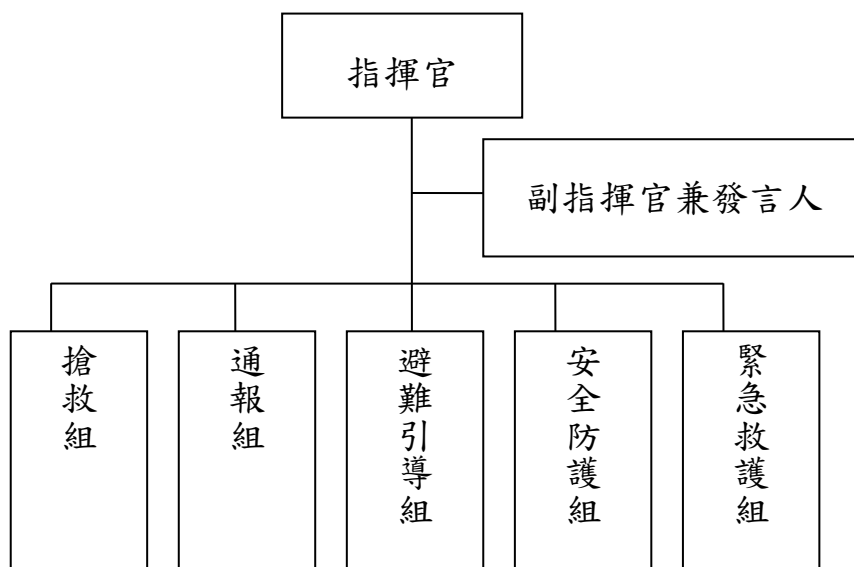


臺北市士東國民小學校園災害防救應變組織架構圖



臺北市士林區士東國小校園災害防救應變組織分工表

編組及負責人員	負責工作
指揮官 <u>校長</u>	1. 負責指揮、督導、協調。 2. 負責協調及主導各組中所有運作。
副指揮官(兼) <u>教務主任</u>	1. 負責統一對外發言。 2. 通報中心受災情形、目前處置狀況等。
通報支援組 <u>學務處</u>	1. 以電話通報應變小組及防救災單位已疏散人數、收容地點、災情及學校教職員、學生疏散情況。 2. 負責蒐集、評估、傳播和使用有關於災害與資源狀況發展的資訊。 3. 機動待命支援。
避難引導組 <u>教務處</u> <u>各班導師</u>	1. 分配責任區，協助疏散學校教職員、學生至避難所。 2. 選定一適當地點作為臨時避難地點。 3. 協助登記至避難所人員之身份、人數。 4. 設置服務站，提供協助與諮詢。 5. 協助疏散學區周遭受災民眾至避難所。 6. 協助學區周遭受災民眾至避難所，協助登記身分、人數。
搶救組 <u>學務處</u> <u>總務處工友</u>	1. 受災學校教職員生之搶救及搜救。 2. 清除障礙物協助逃生。 3. 強制疏散不願避難之學校教職員生。 4. 依情況支援安全防護組、緊急救護組。
安全防護組 <u>總務處</u> <u>警衛</u>	1. 協助發放生活物資、糧食及飲水。 2. 各項救災物資之登記、造冊、保管及分配。 3. 協助設置警戒標誌及交通管制。 4. 維護學校災區及避難場所治安。 5. 防救災設施操作。
緊急救護組 <u>衛生組</u> <u>健康中心</u> <u>輔導室</u>	1. 基本急救、重傷患就醫護送。 2. 心理諮商。 3. 急救常識宣導。 4. 提供紓解壓力方法。

臺北市士林區士東國小 109 學年度災害防救應變組織及職掌

編組	班 長	班 員	任 務	集合地點 準備物品
指揮官	張 正 霖	全校師生	1. 督導指揮本校防火防災防震演習事宜。	校長室或 勤務中心
搶救組	總務主任 宋 世 傑	鄭 嘉 惠 陳 映 伶 林 敬 隆 陶 明 德 柯 成 龍 李 建 霖 簡 志 隆 自然老師	1. 督導指揮演習中各班待命地點，及傳令協調事宜。 2. 督導避難設施，供應設備準備事宜。 3. 負責機電用水及重要設施損毀緊急搶修事宜。 4. 巡視評估演習情況。 1. 負責火災撲滅、搶救財物。 2. 負責火災撲滅善後處理。 3. 消防器材準備。	總務處
通報組	學務主任 張 明 風	許 淑 菁 徐 慧 美 成 威 震 陳 威 寰 陳 妍 君	1. 負責警訊傳遞警報解除事宜。 2. 指揮全校師生疏散躲避事宜。 3. 災害通報及緊急事件處理。 4. 演習情況評估搜證事宜。 5. 巡視評估演習情況。	學務處 典禮臺
緊急救護組	衛生組長 劉 芸 萍	賴 玟 伺 李 婉 鈴 資優班師 體育老師	1. 負責受傷人員及學生包紮救護工作。 2. 安撫受傷人員及學生情緒。 3. 負責受傷人員及學生送醫運送工作。	健康中心 醫療器材
安全防護組	生教組長 吳 倫 書	音樂老師 美勞老師 英語老師 社會老師	1. 負責避難場所學生秩序。 2. 負責避難場所學生安全防護。 3. 指揮學生迅速掩避躲藏。 4. 師生避難場所位置分配。 5. 處理偶發事件。	學務處
避難引導組	教務主任 紀 力 仁 輔導主任 陳 玥 妘	黃 心 吟 江 亭 誼 蔣 東 廷 陳 采 妍 蘇 曼 甄 鍾 蕙 優 王 淑 芳 林 詩 婷 級任導師 資源班師	1. 負責演習場所安全防護巡視。 2. 支援防護班工作。 3. 協調聯絡各班未盡事宜。 4. 巡視評估演習情況。 5. 實施自衛自保工作。 6. 負責糧食飲水及工具等重要物資供應。 7. 災後受傷人員輔導工作。	教務處支援 輔導室 支援

避難組 資源班教師：林秋韻、蘇芷儀、曾美淑、徐小茹、丁螢彩、曾定宇、胡菀庭

救護組 資優班教師：游健弘、黃楷茹、簡偉娟、蔡忻怡、許沛婷

體育教師：陳怡琳、廖翊智、郭瑋綺

消防組 自然教師：池惠琳、吳玟萱、鄭絮方、廖珮吟

防護組 音樂教師：李怡蓉、陳珈儀 美勞教師：謝宛蓁、何秉慧

社會教師：胡東寶、鄭淑媛 本土語教師：林素鄉

英語教師：林惠苗、王藝霖、楊敏治、陳吟佩、林川博、簡淑真、戴煖妮