



防フ疫ク一、大フ學セ堂ク3

先_{ㄒㄩㄢˋ} 到_{ㄉㄠˋ} 測_{ㄇㄨㄛˋ} 驗_{ㄧㄢˋ} 頁_{ㄟˋ} 面_{ㄇㄩㄢˋ} ← 點_{ㄉㄧㄢˋ} 它_{ㄊㄚˊ}

測_{ㄇㄨㄛˋ} 試_{ㄕㄨㄢˋ} 看_{ㄎㄢˋ} 看_{ㄎㄢˋ}




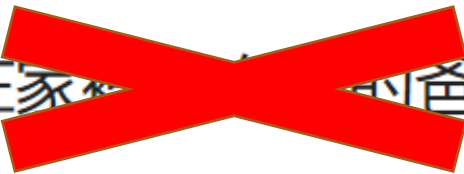

自_ㄉ 己_{ㄐㄧˋ} 的_{ㄉㄜˋ} 實_{ㄕㄨㄢˋ} 力_{ㄌㄚˊ} 嘍_ㄛ ！

這_ㄓ 個_ㄍ 測_{ㄇㄨㄛˋ} 驗_{ㄧㄢˋ} 不_ㄨ 會_{ㄨㄟ} 算_{ㄨㄢˋ} 分_ㄈ 數_ㄨ ， 可_ㄎ 以_ㄩ 放_ㄈ 心_ㄨ 大_ㄉ 膽_ㄨ 的_ㄉ 回_ㄨ 答_ㄨ

如_{ロメ}果_{クメ}外_メ出_{イメ}，回_{ハメ}家_リ後_ハ
要_{一、}先_ト做_ハ什_ニ麼_ニ？

防_ヒ疫_ト一、加_リ強_ク期_ク，建_リ議_{一、}盡_リ量_カ少_ク外_メ出_{イメ}

如果外出，回家後要先做什麼？ *

- 換衣服洗臉漱口 
- 用肥皂洗手 
- 將沾染過戶外的東西都消毒一次 
- 擁抱在家裡的人或爸爸鼻媽咪 
- 酒精噴手再去洗手 

要 和 家 裡
的 人 接 觸
前 ， 先 把
自 己 消 毒
乾 淨 唷 ！

僅供參考

外出回家防疫10步驟

第1步



務必將外出鞋
脫於門外

第2步



換上
室內拖鞋

第3步



第一次洗手
參考20秒7步洗手法

第4步



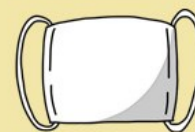
脫下的外套
掛在通風處

第5步



反脫衣物
放進洗衣籃

第6步



摘下口罩
勿觸摸口罩外部

第7步



用酒精消毒
隨身物品

第8步



第二次洗手
有戴眼鏡也一起洗

第9步



洗臉和漱口

第10步



若外出時間長
必須洗澡/洗頭

不_{ウメ}管_{クマ}幾_レ步_{ウメ}驟_{アヌ}， 記_レ住_{出メ}幾_レ個_{クセ}原_ロ則_{アセ}

1. 進_レ門_ロ前_ク請_ク消_ト毒_{カメ}

2. 進_レ門_ロ後_ク先_ト洗_ト手_{アヌ}、 洗_ト臉_カ、 漱_ア口_{アヌ}
換_ア衣_ク一_ク服_{アヌ}

3. 盡_レ速_ム去_ク洗_ト澡_{アヌ}

1. 進_リ門_ノ前_ノ

所_レ有_ル接_シ觸_ル過_シ外_ノ面_ノ
的_ナ物_ヲ品_ヲ都_ク要_ス消_ス毒_ス
或_シ放_ス在_リ室_ノ外_ノ

(例_ニ如_ク：

鞋_ヲ子_ヲ、外_ノ套_ヲ...)

脫_キ口_ノ罩_ヲ反_シ折_シ後_ニ捲_キ
好_ク，丟_ス掉_ス



不_{ウメ}管_{クメ}幾_リ步_{ウメ}驟_パ， 記_リ住_{ウメ}幾_リ個_{クセ}原_リ則_{パセ}

1. 進_リ門_リ前_ク

尤_ウ其_ク購_ウ買_カ的_{カセ}商_ウ品_タ
一_一定_カ要_ム擦_ウ拭_チ過_カ一_一
遍_ク， 因_一為_ラ你_ウ不_ウ知_ウ
道_カ誰_ウ碰_ウ過_ウ...



2. 進門後先洗手、洗臉、漱口 換衣服

平時就要區分

外出服、居家服、睡衣

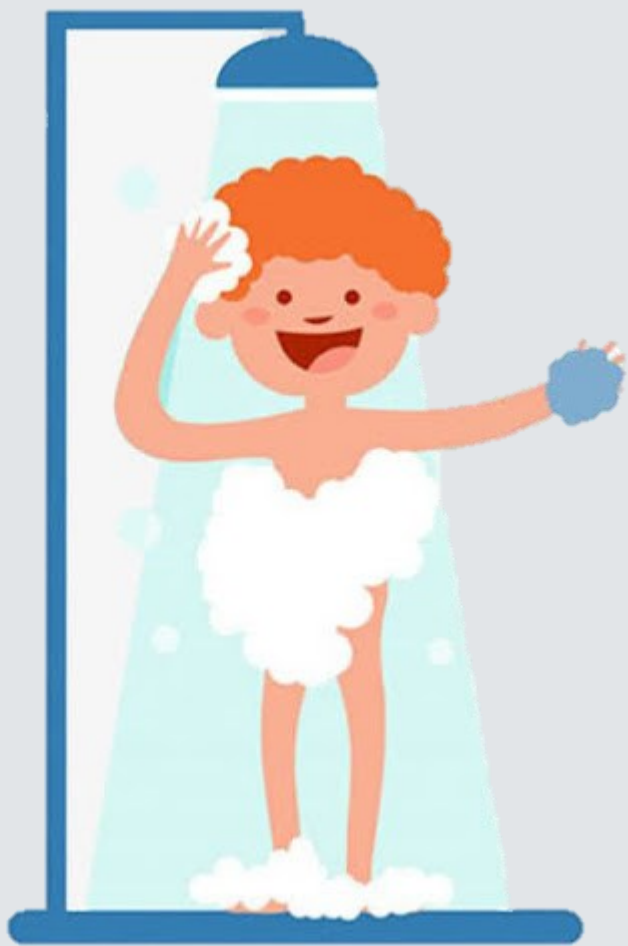
出去一下下進門可以換居家服
如果長時間出門建議直接洗澡



反脫衣物
放進洗衣籃

3. 盡^リ速^ク去^ク洗^ト澡^バ

容^易一忘^ス記^ス洗^ト的^カ細^ト節^セ



1. 髮^ヱ際^リ線^ト(臉^カ和^セ頭^カ髮^ヱ間^ノ)

2. 耳^ミ朵^カ和^セ耳^ミ朵^カ後^ノ面^ヲ

防_{ヒ、尤}疫_一新_{丁、ラ}規_{々、ム}定_{カ、ム}，室_戸內_{ろ、へ}群_{く、ら}
聚_{り、い}不_{ク、メ}能_{ろ、ム}超_{イ、ム}過_{々、セ}幾_{リ、一}人_{ひと、ら}，室_戸
外_{メ、外}群_{く、ら}聚_{り、い}不_{ク、メ}能_{ろ、ム}超_{イ、ム}過_{々、セ}幾_{リ、一}人_{ひと、ら}？

防疫三級警戒，室內群聚不能超過幾人，室外群聚不能超過幾人？ *

室內5人，~~室外沒有限制~~ 室外~~10人以上~~以上

室內5人~~罰~~，室外10人~~罰~~ 超過~~才~~才~~開~~開~~罰~~罰~~唷~~唷

室內最多只能5人，室外最多10人



10



停止室內5人、室外10人以上の聚會，
最重可罰30萬元

但是原本同住的人或工作
不用受到這個限制唷～

防_{ㄉㄨㄥˋ}疫_{ㄩˋ}、新_{ㄒㄩㄥ}生_{ㄕㄨㄥ}活_{ㄏㄨㄚˊ}，現_{ㄒㄩㄢˋ}在_{ㄗㄞˋ}
到_{ㄉㄠˋ}商_{ㄕㄨㄥ}店_{ㄉㄢˋ}，要_{ㄩㄠˋ}比_{ㄅㄧˊ}之_ㄓ前_{ㄑㄩㄢ}
的_{ㄉㄜˊ}防_{ㄉㄨㄥˋ}疫_{ㄩˋ}「多_{ㄉㄨㄛˊ}」做_{ㄉㄞˋ}什_{ㄕㄚˊ}
麼_{ㄇㄛˊ}事_{ㄕㄚˊ}？

防疫新生活，現在到商店，要比之前的防疫 {多} 做什麼事？ *

- 量體溫 **本_レ來_カ就_リ要_ハ做_ル**
- 填寫實名制、實聯制資料 
- 酒精消毒手部 **本_レ來_カ就_リ要_ハ做_ル**
- 戴口罩 **本_レ來_カ就_リ要_ハ做_ル**

1

掃描店家
QR Code



2

按下連結



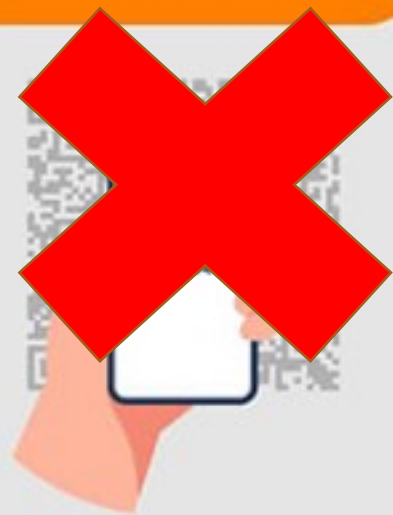
3

發送簡訊



2

掃描店家
QR Code



有_ㄟ的_ㄉ店_ㄉ家_ㄟ沒_ㄟ有_ㄟ

外_ㄟ出_ㄟ最_ㄟ好_ㄟ帶_ㄟ

一_ㄟ一_ㄟ隻_ㄟ自_ㄟ己_ㄟ的_ㄉ筆_ㄟ和_ㄟ酒_ㄟ精_ㄟ

最_{アム、} 近_{リ、} 都_{カヌ} 買_{カヌ} 不_{ク、} 到_{カ、} 酒_{リ、} 精_{リ、} ，

有_{一、} 甚_{ク、} 麼_{カ、} 可_{カ、} 以_{一、} 做_{アム、} 物_{メ、} 品_{タ、}

消_{アム、} 毒_{カ、} 呢_{カ、} ？

最近都買不到酒精，有甚麼可以做物品消毒呢？ *

75%酒精

買不到酒精呀~~~

95%酒精

要稀釋，不然病毒外熟內不熟，無法完全殺菌

氯碇



一般自來水



調製過的漂白水



居家隔離者的防疫一包



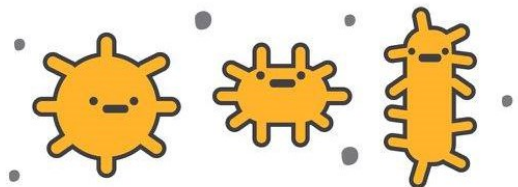
來源：桃園防疫包

氣錠

依照包裝指示使用

或是以一錠配1公升的水
比較需要加強的地方
就減少水量

消滅對象： 細菌、真菌、病毒



用途： 一般環境、物品消毒



材料：
市售含氯漂白水、清水

濃度： 500ppm
稀釋倍數： 100倍



稀釋方法：

小量： 10cc 漂白水
+ 1公升清水中



大量： 100cc 漂白水
+ 10公升清水中



**當天配製好要標示日期名稱
未使用完在24小時後應丟棄喔！**

戴ㄉㄞˋ 上ㄕㄨㄥˋ 口ㄎㄨㄟˇ 罩ㄗㄞˋ 後ㄏㄞˋ ，

最ㄓㄞˋ 重ㄓㄨㄥˋ 要ㄞˋ 的ㄉㄜˊ 哪ㄋㄚˇ 件ㄐㄧㄢˋ

事ㄕㄨˋ 應ㄞˋ 該ㄍㄞˋ 要ㄞˋ 注ㄗㄨˋ 意ㄧˋ

戴上口罩後，最重要的哪件事應該要注意 *

可以暫時戴在衣袋最安全

口^マ罩^ズ外^ハ側^チ很^ラ髒^カ
會^ハ汗^ア×染^ル口^マ袋^カ~~

口罩美不美 **不^ク重^カ要^ハ~~**

戴上後不能有縫隙

口罩外側很髒不要摸

要戴口罩！

不要「吊」口罩



✓ 「戴口罩」可有效預防COVID-19

✗ 「吊口罩」無法阻絕病毒傳播

也 不 是 掛 口 罩 也 呢 呢



經查獲或舉報未正確佩戴口罩
屬實者，由本府依傳染病防治
法第70條 第1項第3款規定，



處新臺幣**3,000**元以上
15,000元以下罰鍰。

執行場所：

高雄市政府流行疫情指揮中心將視
中央政策及疫情發展機動調整。

戴^カ口^マ罩^出

省^ム錢^ク救^ハ國^ク家^ハ



《雄健康-高雄市政府衛生局》



高雄市政府衛生局 關心您



不^ク是^ハ只^シ有^ニ地^カ震^出颶^去風^ニ
要^一緊^リ盯^カ著^出電^カ視^ハ、廣^ク播^ク而^ル已^一

如^目同^去預^ハ防^ニ天^去災^ハ

每^日天^去都^カ要^一更^ク新^ニ政^出府^ニ資^ハ訊^ハ

希^ト望^メ疫^ハ情^ク好^ハ轉^出

下^ト周^出可^ク以^テ一^ニ看^ク見^リ各^ク位^ハ同^去學^ト

五、六年級的作業

設計自己的緊急避難包

請看作業簡報 {緊急避難包}