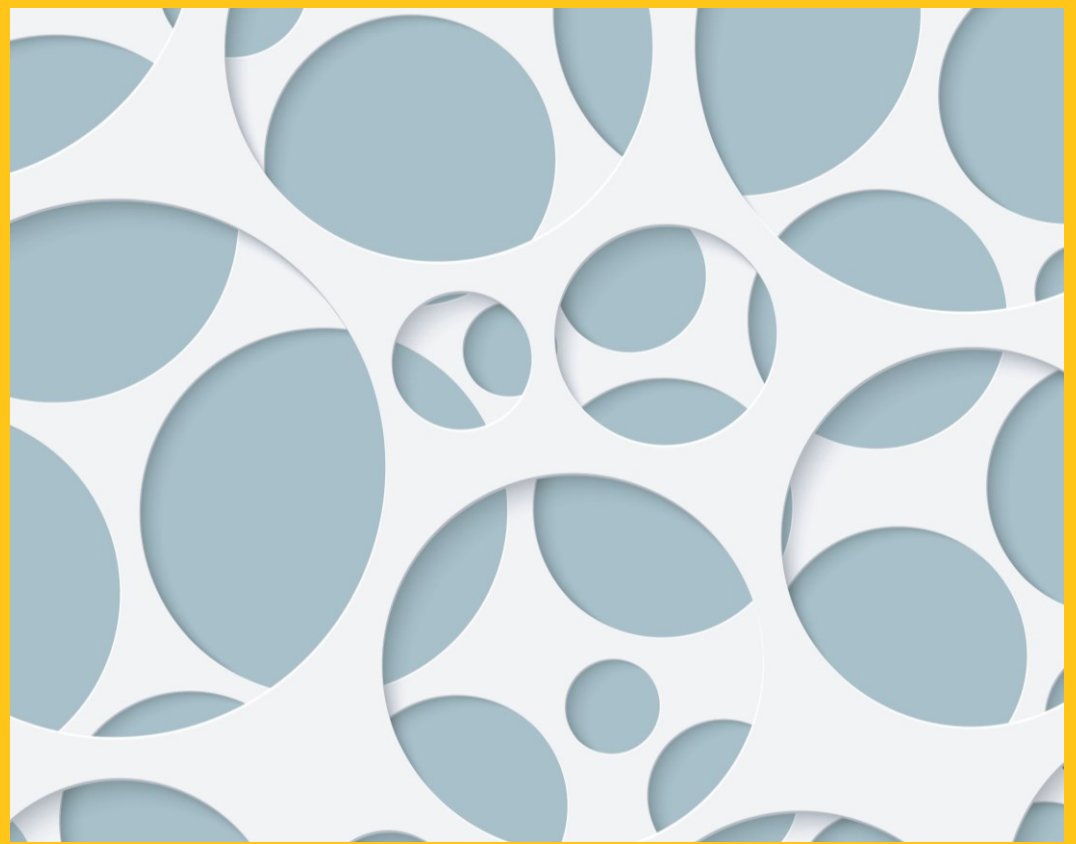




用藥安全  
知多少



上尸尤小丁一么學丁口せ了カセ，許丁口多勿メセ事尸要一么  
學丁口せ著・出セ自尸己リ一照出么顧くメ自尸己リ一○

自<sub>ㄉ</sub>己<sub>ㄐ</sub>上<sub>ㄨ</sub>廁<sub>ㄔ</sub>所<sub>ㄙ</sub>

自<sub>ㄉ</sub>己<sub>ㄐ</sub>整<sub>ㄓ</sub>理<sub>ㄌ</sub>環<sub>ㄏ</sub>境<sub>ㄐ</sub>

自<sub>ㄉ</sub>己<sub>ㄐ</sub>整<sub>ㄓ</sub>理<sub>ㄌ</sub>書<sub>ㄕ</sub>包<sub>ㄆ</sub>

吃<sub>ㄔ</sub>藥<sub>ㄩ</sub>也<sub>ㄜ</sub>是<sub>ㄕ</sub>要<sub>ㄩ</sub>提<sub>ㄊ</sub>起<sub>ㄑ</sub>勇<sub>ㄩ</sub>氣<sub>ㄑ</sub>

自<sub>ㄉ</sub>己<sub>ㄐ</sub>來<sub>ㄌ</sub>

# 用藥、停止、看、聽

人

這些包藥是誰的？

每天要吃幾次藥？

什麼時候要吃药？請打✓。

- 飯前
- 飯後
- 睡前

幾次？  
幾包？  
幾顆？

時間

愛心藥局

姓名 陳多多

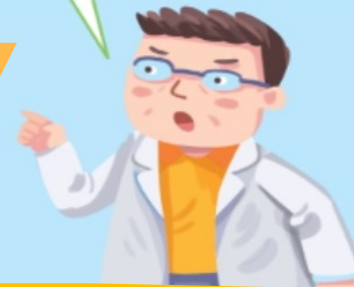
性別  男  女

服用法

每日 4 次，每次 1 包

三餐飯後和睡前一包

紅包退燒用，上時服用一包



小ト小ト問メ答カ

以下情境對不對？

想一想你的答案

一次吃兩包藥

一次吃兩包藥，病好得比較快。



以下情境對不對？  
想一想你的答案。

吃藥配果汁

藥好苦，我要配果汁一起喝。



以一下情<sub>ト、</sub>境<sub>ク、</sub>對<sub>リ、</sub>不<sub>カ、</sub>對<sub>メ、</sub>？  
想<sub>ト、</sub>一<sub>尤</sub>想<sub>ト、</sub>你<sub>コ、</sub>的<sub>カ、</sub>答<sub>カ、</sub>案<sub>ヲ</sub>

拿<sub>コ、</sub>我<sub>カ、</sub>的<sub>カ、</sub>藥<sub>ヲ、</sub>給<sub>ク、</sub>弟<sub>カ、</sub>弟<sub>カ、</sub>吃<sub>テ</sub>

弟<sub>カ、</sub>弟<sub>カ、</sub>也<sub>モ</sub>生<sub>ル</sub>病<sub>ヲ、</sub>  
了<sub>カ、</sub>，我<sub>カ、</sub>的<sub>カ、</sub>藥<sub>ヲ、</sub>  
給<sub>ク、</sub>他<sub>カ、</sub>吃<sub>テ</sub>。





以下情境對不對？  
想一想你的答案。



自行停藥

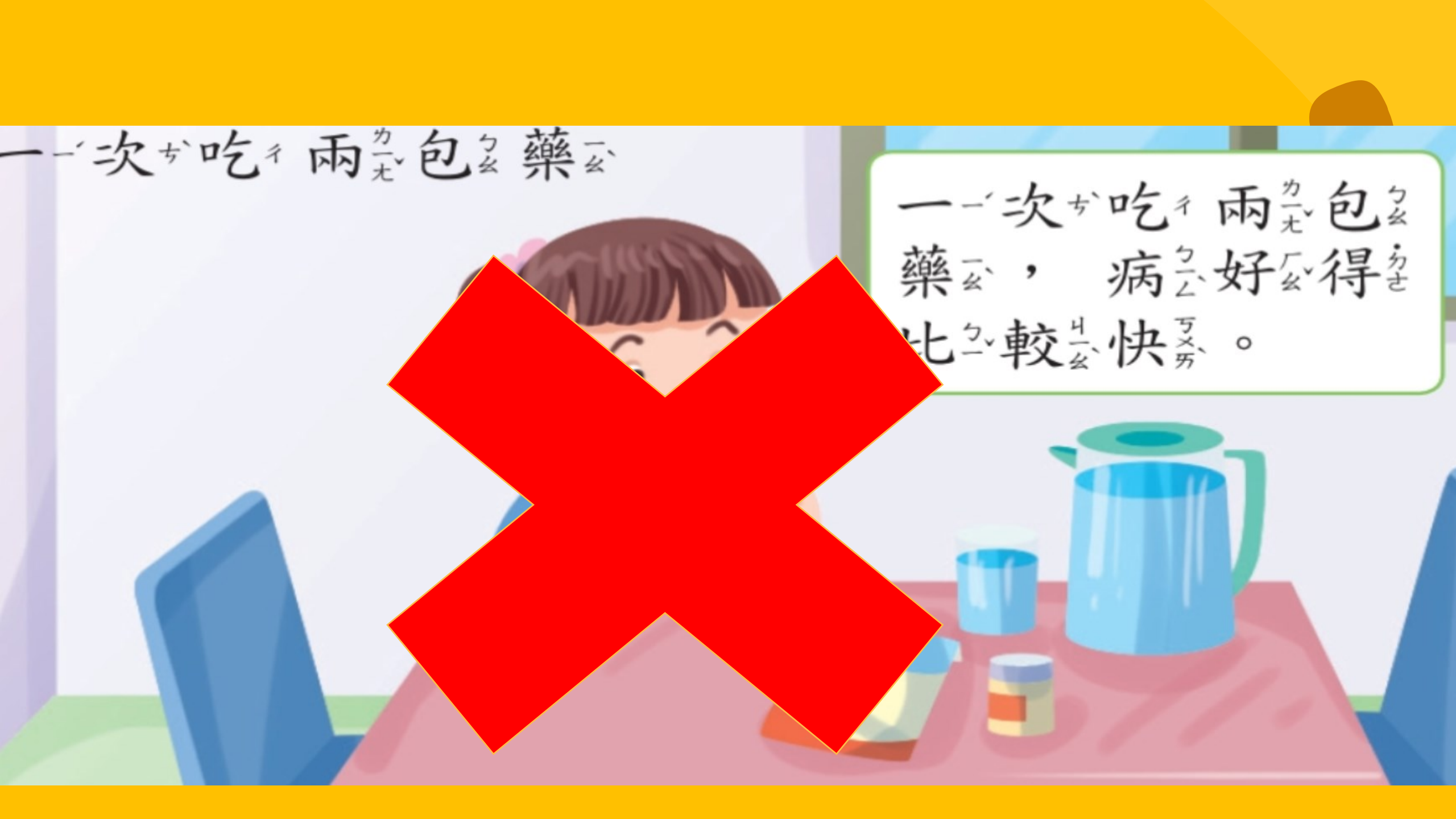
我覺得好多  
了，不必再  
吃藥了。



公クニノミ布フ答コタヘ案アヒ

一一次が吃イ 兩カ包ウ薬一

一一次が吃イ 兩カ包ウ  
薬一，病ウ好ハ得カ  
比ウ較リ快ク。



配 合 醫 生 指 示  
或 是 藥 罐 上 的 指 示  
千 萬 不 要 增 加 藥 量  
不 然 會 有 副 作 用 喔 !

適應症：緩解感冒之各種症狀（鼻塞、流鼻水、打噴嚏、喀痰、發燒、頭痛、關節痛、肌肉痛）。

用法用量：一日4次，飯後及就寢前服用。成人每次8ml；12歲以上人劑量；6歲以上未滿12歲，每次4ml；3歲以上未滿6歲3歲以下之嬰幼兒，請洽醫師診治，不宜自行使用。

醫師藥師藥劑生指示藥品

CGMP藥廠 [REDACTED] 企業股份有限公司

總經銷 [REDACTED] 股份有限公司

正式通過CGMP第三階段

吃藥配果汁

藥好苦，我  
要配果汁  
一起喝



西藥或是中藥都不能一起服用的剋星，

有的<sup>一</sup>一起<sup>吃</sup>藥會沒效 有的<sup>會</sup>有副作用

所以<sup>常</sup>溫水<sup>是</sup>最好的

牛奶



+



Quinolone 類抗生素  
四環黴素類抗生素

=

降低藥效

葡萄柚汁



+



抗心律不整藥  
免疫抑制劑  
鎮靜安眠藥  
降血脂藥  
降血壓藥  
抗癲癇藥

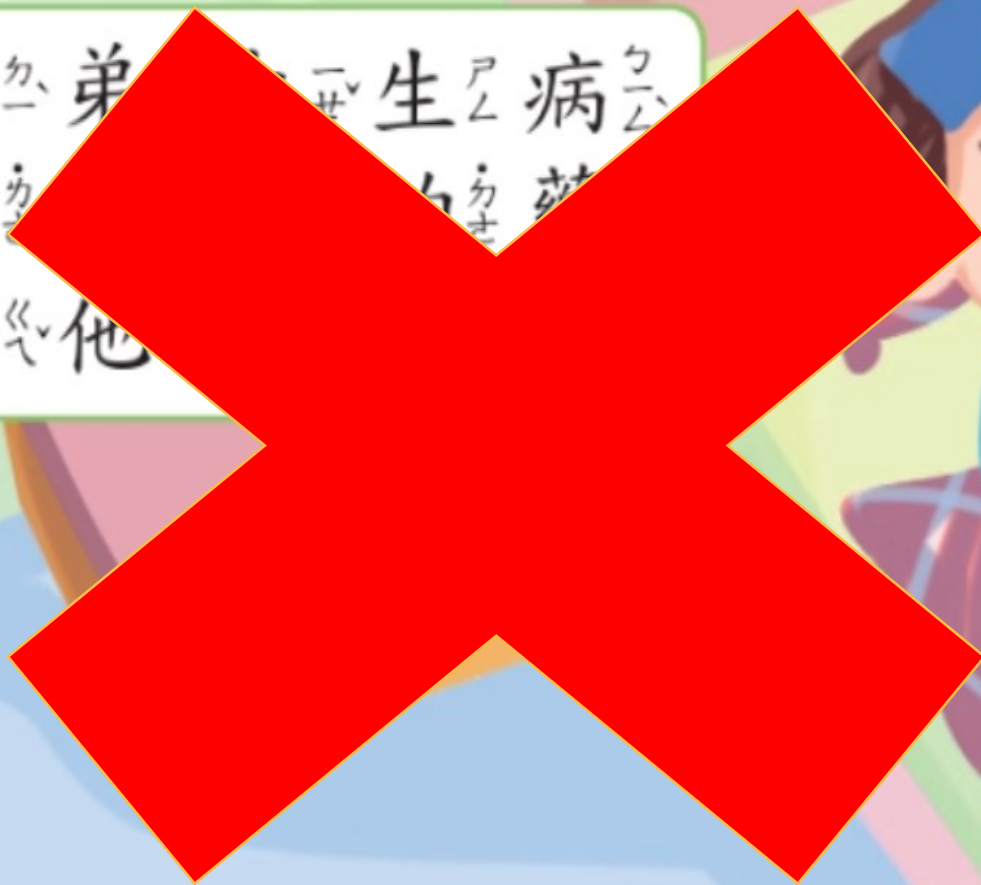
=

頭痛  
暈眩  
血壓不穩定  
肝、腎毒性  
肌肉病變



拿<sub>ㄋㄚˇ</sub>我<sub>ㄉㄨ</sub>的<sub>ㄉㄜ</sub>藥<sub>ㄩ</sub>給<sub>ㄍ</sub>弟<sub>ㄉㄧ</sub>弟<sub>ㄉㄧ</sub>吃<sub>ㄟ</sub>

弟<sub>ㄉㄧ</sub>弟<sub>ㄉㄧ</sub>生<sub>ㄕ</sub>病<sub>ㄩ</sub>  
了<sub>ㄌㄞˊ</sub>  
給<sub>ㄍ</sub>他<sub>ㄏ</sub>



給藥、開處方籤是醫療行為，只有醫護人員能做  
(老師也不能餵藥給藥唷！)



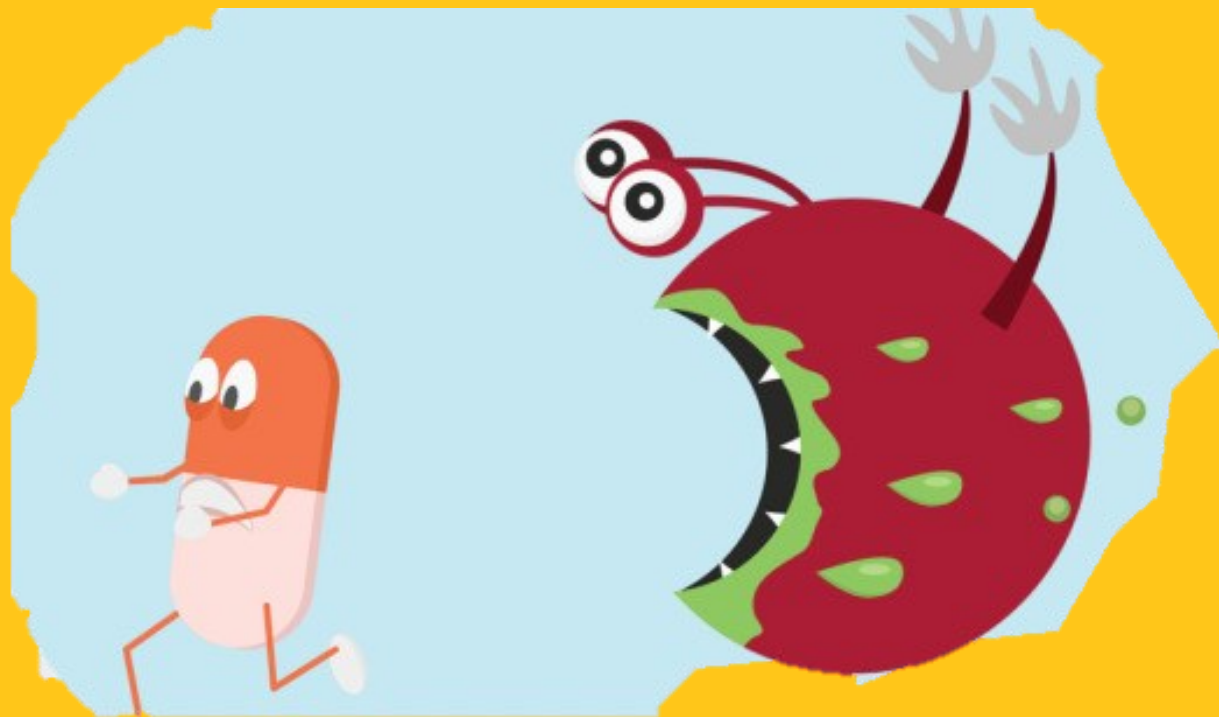


自<sup>レ</sup>行<sup>ク</sup>停<sup>ム</sup>藥<sup>一</sup>。

我<sup>メ</sup>覺<sup>レ</sup>得<sup>セ</sup>好<sup>ク</sup>多<sup>カ</sup>  
了<sup>カ</sup>，不<sup>ク</sup>必<sup>ク</sup>再<sup>レ</sup>  
吃<sup>テ</sup>藥<sup>一</sup>了<sup>カ</sup>。



除 非 醫 生 說 可 以 停 藥  
不 然 有 些 藥 如 果 沒 有 照 常 吃 完  
病 毒 會 學 會 怎 麼 抵 抗 這 種 藥  
之 後 可 能 吃 藥 也 沒 效 了 ！



吃 藥 還 是 要 聽 醫 生 指 示 ，  
不 能 隨 便 吃 唷 ！

小<sup>ト</sup><sub>一</sub><sup>么</sup>任<sup>目</sup><sub>レ</sub>務<sup>メ</sup>

藥 不 只 是 吃 進 肚 子 的  
還 有 抹 在 身 上 的 外 用 藥

找 找 家 裡 的 藥 箱  
有 哪 些 藥  
下 周 回 學 校 跟 老 師 分 享 吧 !