



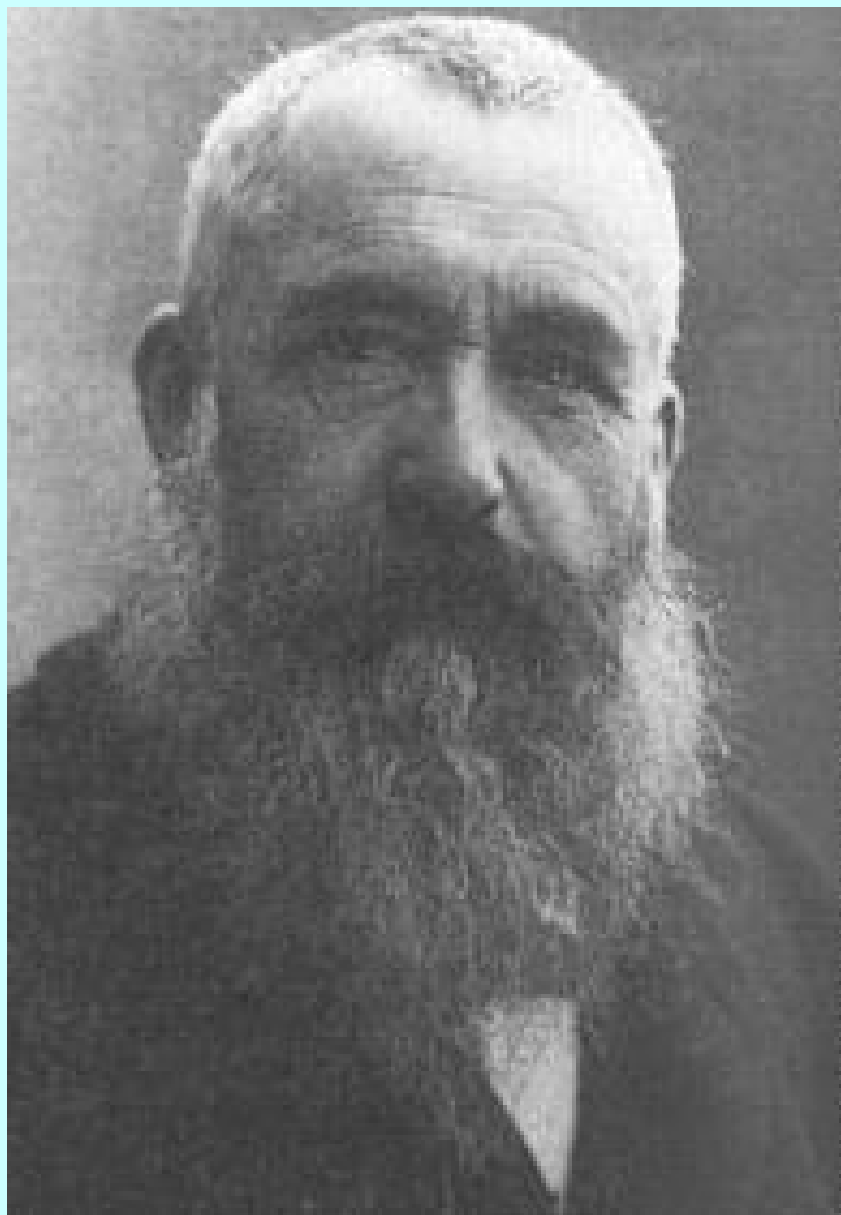
莫內

Monet

1840~1926

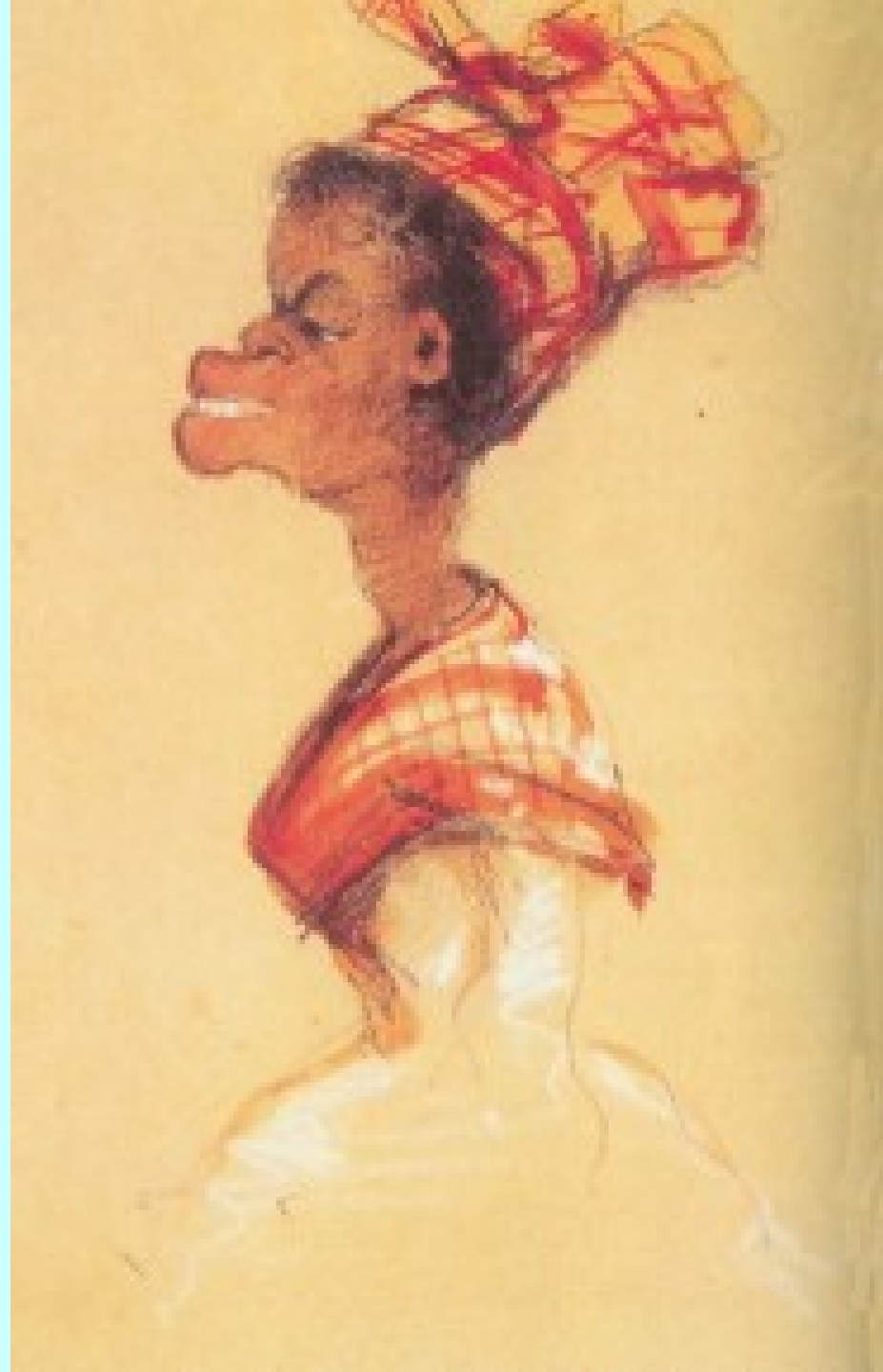
法國畫家

十九世紀印
象主義宗師



莫內是法國畫家，印象主義的創立者之一，也是唯一在生前贏得大眾認可的印象主義畫家。

莫內從小就非常喜歡在書本或簿子上塗鴉，尤以漫畫最為擅長，**15歲**時，已成為頗有名氣的少年諷刺畫家。





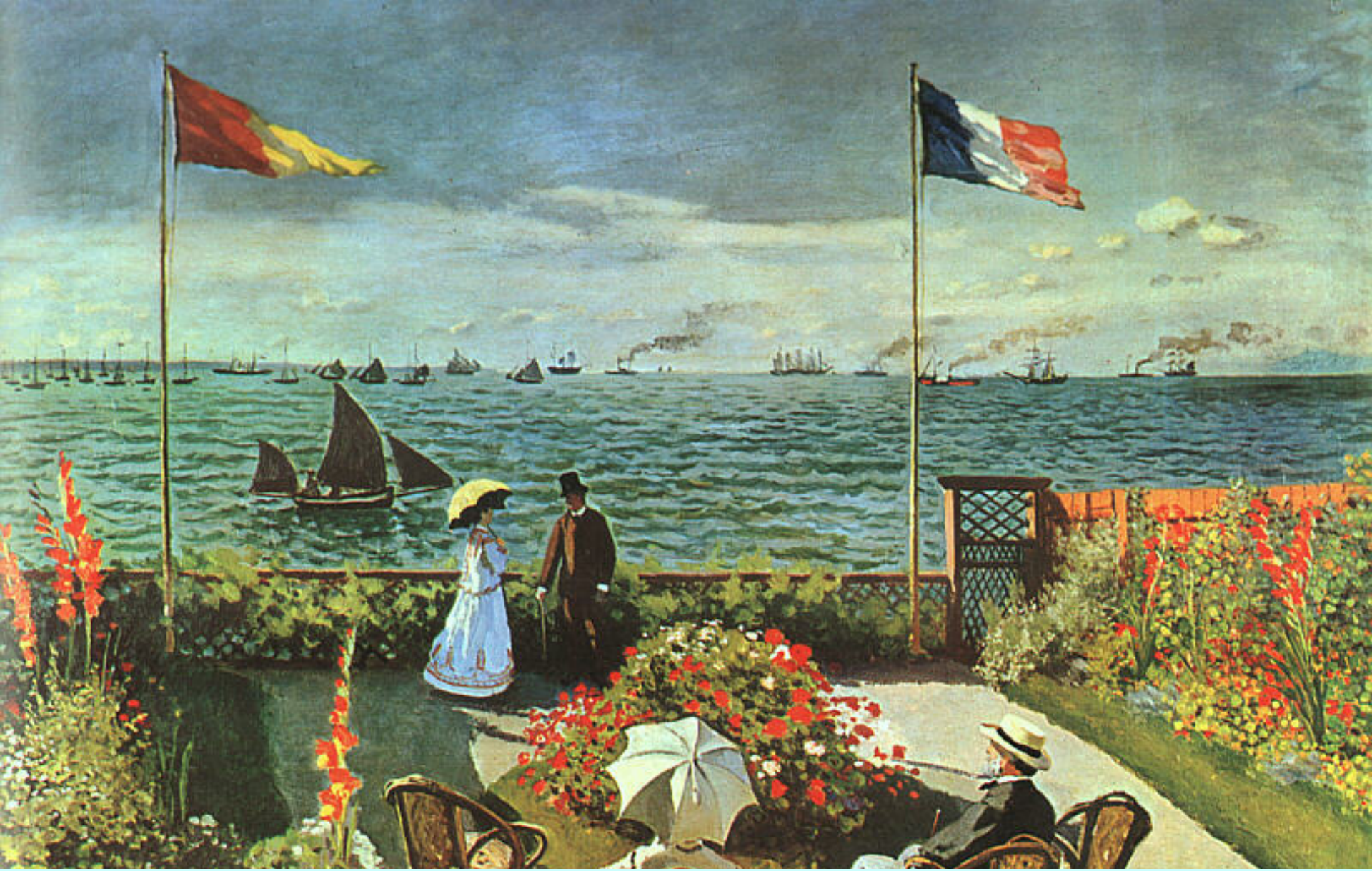
1858年，莫內認識了主張在陽光下作畫的風景畫家伍傑尼·布丹，並跟隨他到處作風景寫生，領悟到「描繪實物的風景畫才是自己的天職」。



1863年，馬奈的「草地上的午餐」在巴黎的「落選展」展出，這幅在樹林中野餐的場面裏，配有全裸女性的作品，把自然與人物的關連，活生生的表現出來，帶給莫內強烈的銘感。



1865年，莫內也像馬奈一樣，在楓丹白露森林附近開始製作「草地上的午餐」。



1867年，莫內在聖達特勒斯的海岸朋友家涼台上，描寫父親和親戚們在閒聊的情景。



1869年莫內和雷諾瓦結伴到蛙塘，面對著水面閃閃裂開來的光、耀眼的女衫、日照樹蔭的陰影，用「粗描」的方法畫在畫布上。



這種粗色線條的鋪塗，避免了因混色而起的「濁化」，自然的光輝都被補捉到畫面上來了。



雷諾瓦莫內和都肯定了這種方法，這就是「印象派」的基本技法—「色彩分割」法。



1871年的冬天起，莫內有六個年頭借住在離巴黎不遠、瀕臨塞納河的一個小村莊 - 亞爾嘉杜。



亞爾嘉杜的罌粟花田，
四季的花朵，也應著時
節，不絕地開著花。



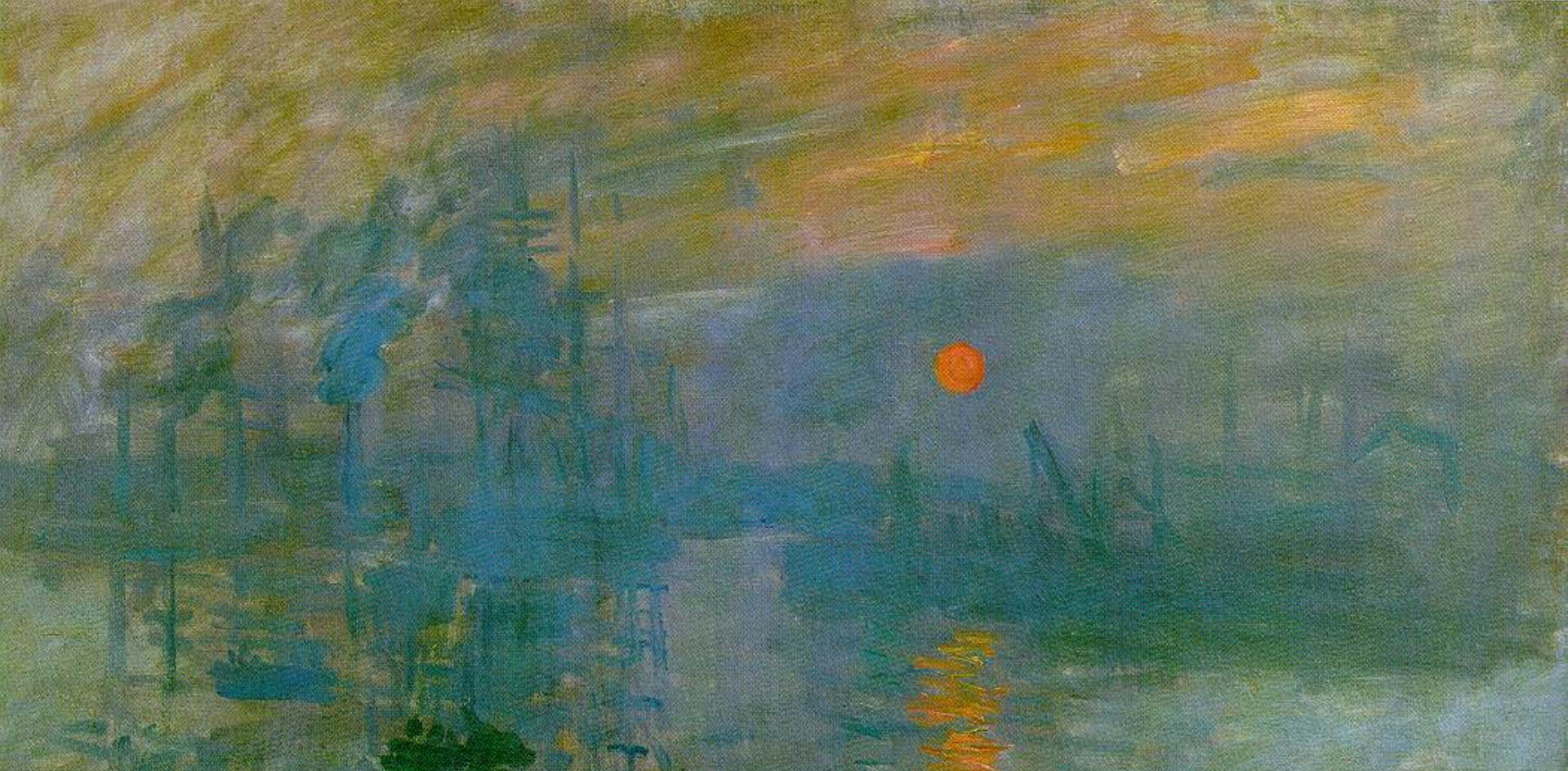




馬奈以及其他印象派的畫友也都來這裡作畫，這一時期，他們的畫風可說是最為接近，有時甚至分辨不出那一幅是誰的。



**1873年，莫
內在面對魯·
阿佛爾碼頭的一
家旅館裡，
畫出了眼前朝
日映在海面的
日出光景。**



這幅畫是描繪一個橘紅色的太陽正緩緩升起，水面有三艘小艇，其中一艘僅能模糊的看出看到太陽掙扎著想要穿出濃霧，我們的想像開始被挑動，就好像莫內被挑動的心一樣。





1878年，莫內得馬奈之助而借居於塞納河下游，離巴黎70公里遠的維特尼。



1881年這時期的作品，又看到爽朗快活的色調；熱鬧的花朵，活潑的浮雲，在在都記錄了莫內再度對自然率直的感觸，並把這股喜悅，用色彩譜奏出來。





Claude Monet 1908



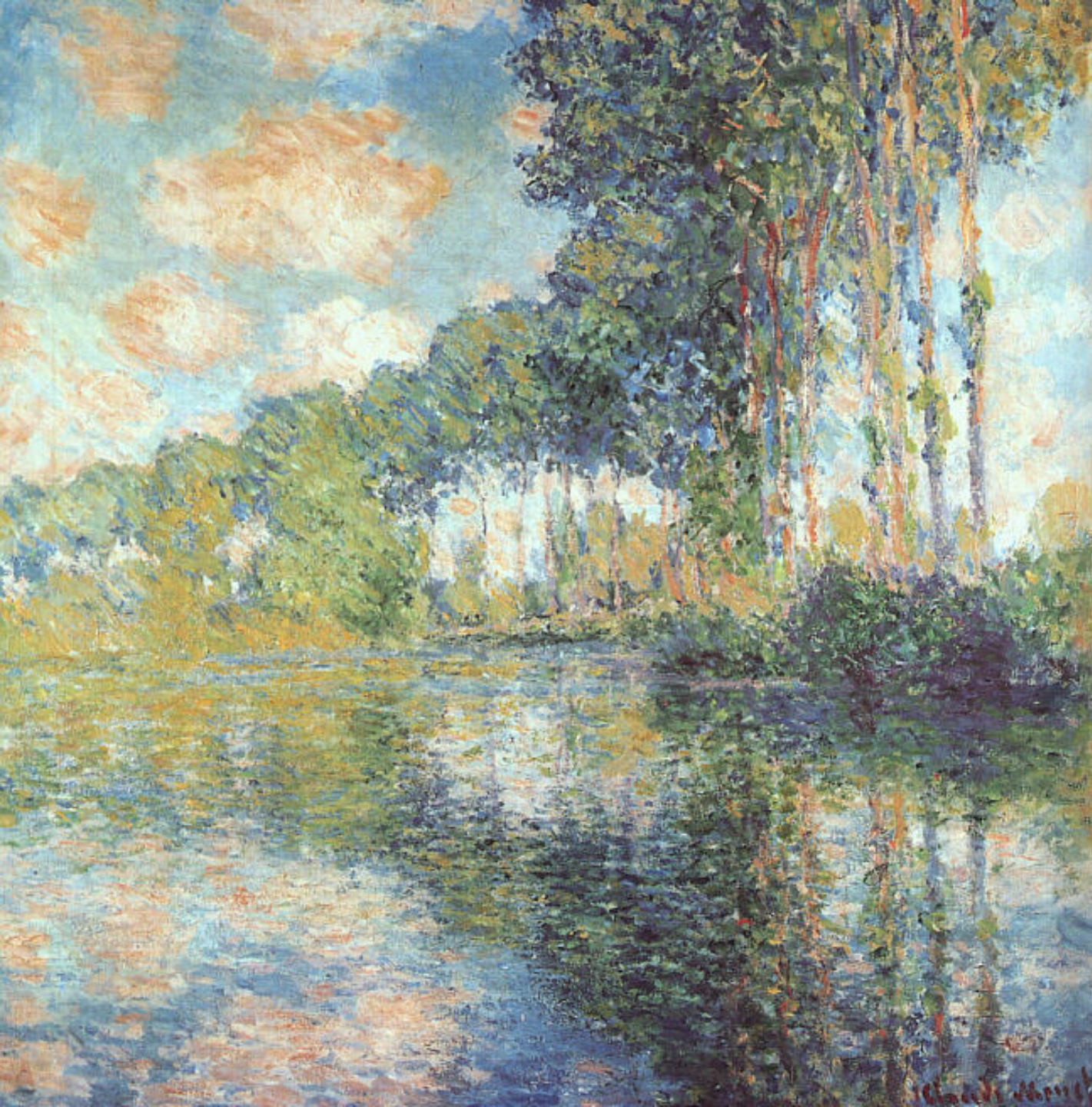
「我所要探求的『瞬時性』，實在是難得近乎絕望」，莫內在同一地點擺上幾幅畫布，不同的時辰，從事不同畫幅的製作。



1890年初秋時分，莫內和奧西杜的女兒在斜坡上散步時，看到幾堆麥草在朝陽下像是一個個發光的物體在發亮，於是趕緊叫義女回家拿畫具。



J.M.W. Turner 61



欣賞莫內的「白楊木」也能看出這種特徵。

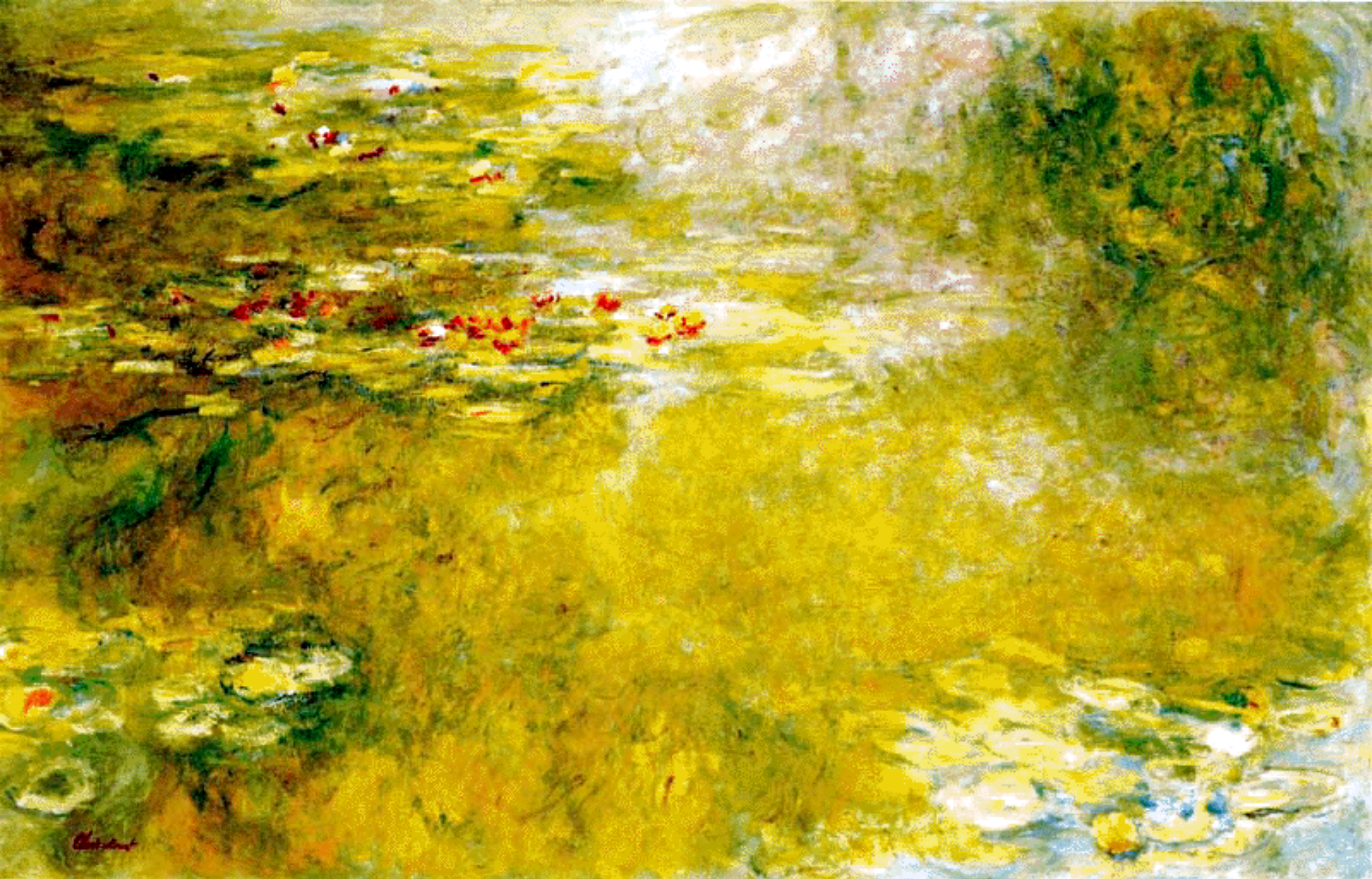




隨著印象派誕生一百多年來受人們的喜愛，莫內成為享譽全球的繪畫大師。



他畫中的
各種的風景、光波
粼粼的水景，吸引
無數人的
欣賞、驚
嘆與靈感。



莫內畫作的群眾魅力，深刻印證了藝術的永恆與人類的文化親和力。



Choudhury