

唐三彩馬球仕女俑介紹



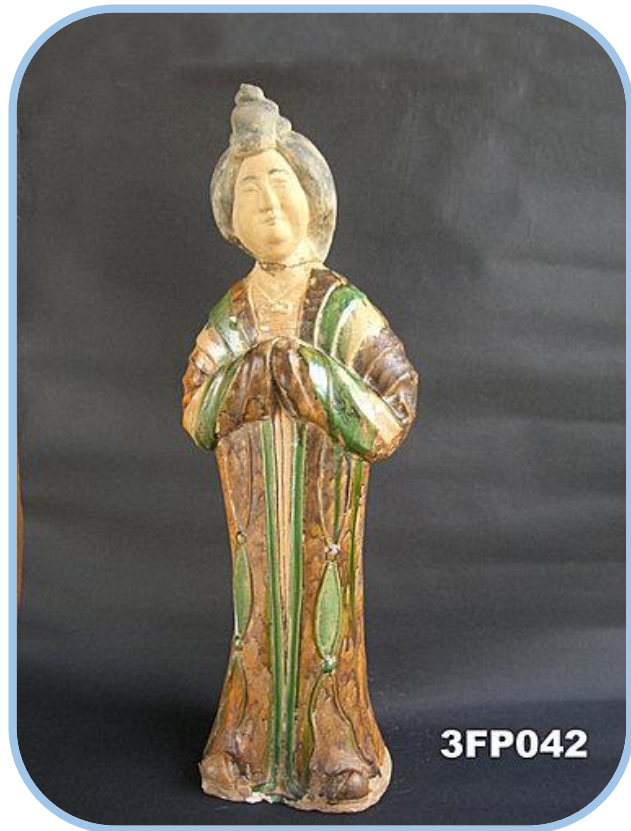
指導老師：姜明雄老師 作者：林歆雨

唐三彩馬

唐三彩種類很多，主要分為人物、動物和器物三種



唐三彩人物



唐三彩器物

唐三彩是指中國唐代陶器上的釉色，後來也用來泛稱唐代彩陶。



唐三彩是什麼

唐三彩距今已有
1000多年的歷史，
唐三彩是指唐代陶
器上的釉色，稱唐
代彩陶。

唐三彩馬



唐三彩

唐代彩陶的釉色有很多種，如淺黃、赭（紅褐色）、淺綠、深綠、天藍、褐紅、茄紫等。



馬球是什麼



資料來源

1.<https://reurl.cc/ZXQLRV>

2.<https://reurl.cc/1egNrG>

3.<https://reurl.cc/1egNrG>

4.<https://reurl.cc/3ONqdR>

謝謝聆聽

