

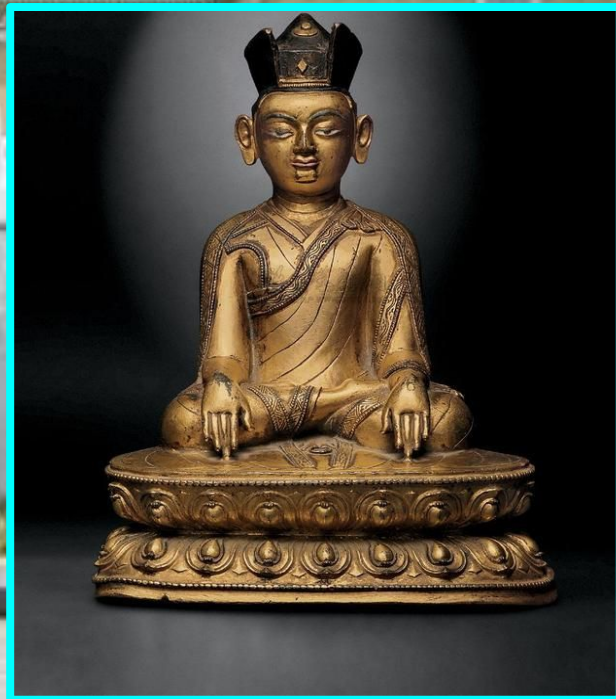
探訪故宮-釉僧帽壺



指導老師：姜明雄 老師
報 告：陳泰佑



釉僧帽壺-造型、名稱由來



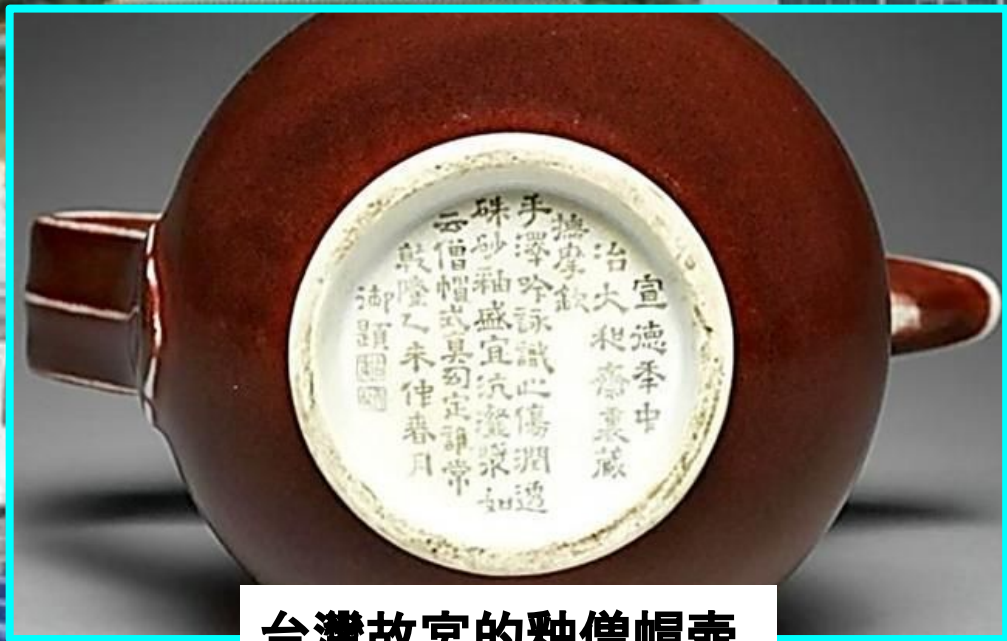
釉僧帽壺-大小

高19.2公分，
口16.1公分，
寬11.2公分，
底7.6公分，
深16.6分。

圖片來源:故宮



釉僧帽壺-底部



台灣故宮的釉僧帽壺

左圖片來源:故宮



北京故宮的釉僧帽壺

右圖片來源:廣潤拍賣

釉僧帽壺-底部詩

《宣題霽紅僧帽壺》德年中制，大和齋裏藏。撫摩欽手澤，吟詠識心傷。潤透硃砂釉，盛宜沆瀣漿。如雲僧帽式，真幻定誰常” 題霽紅僧帽壺

圖片來源:故宮



釉僧帽壺-底部詩 解釋

乾隆看見這
個壺,他黯然
神傷,感嘆世
事無常,並對
當年九龍奪
嫡一事感嘆。

圖片來源:故宮



釉僧帽壺-各種僧帽壺



霽(4 | `)藍釉僧帽壺



青花瓷僧帽壺



紫砂僧帽壺

圖片來源:騰訊新聞

釉僧帽壺-差別

與青花瓷相比,宣德寶石紅釉瓷器更光罩奪目,被稱為千窯一寶,豪不過分。

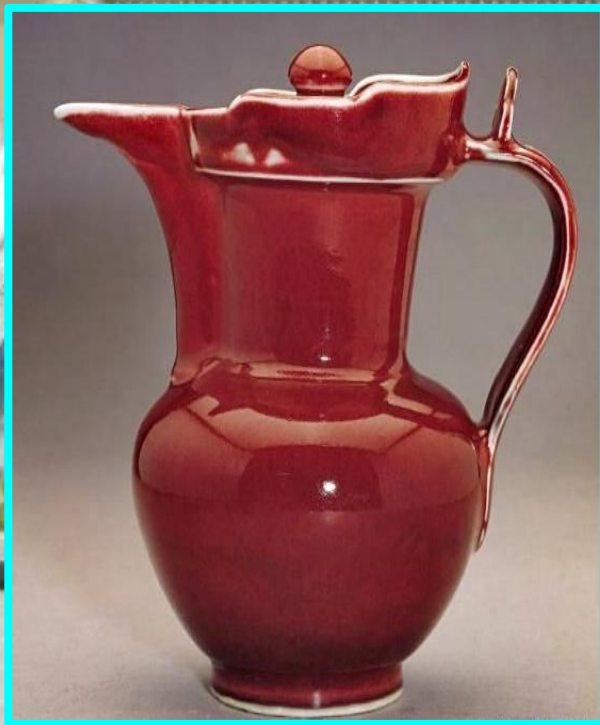
圖片來源:故宮



釉僧帽壺-特色

這件瓷器被雍正乾隆二帝所珍,更具有更高的收藏、研究價值。

圖片來源:故宮



雍正十二美人圖之博古幽思



圖片來源:故宮

謝謝收看

