

灰陶加彩仕女俑

報告:黃浩維
指導老師:姜明雄

仕女俑-由來



唐代的墓葬裡常看到以陶土製作的人形俑作為陪葬品。

仕女俑-外觀



飾品

灰陶為底，敷上
白色化妝土，再
以各色顏料彩繪
其上而成。

仕女俑外觀-服裝

- 1.寬鬆的尖領長袍
- 2.右臂寬袖抬於胸前
- 3.裙擺曳地

26.6CM



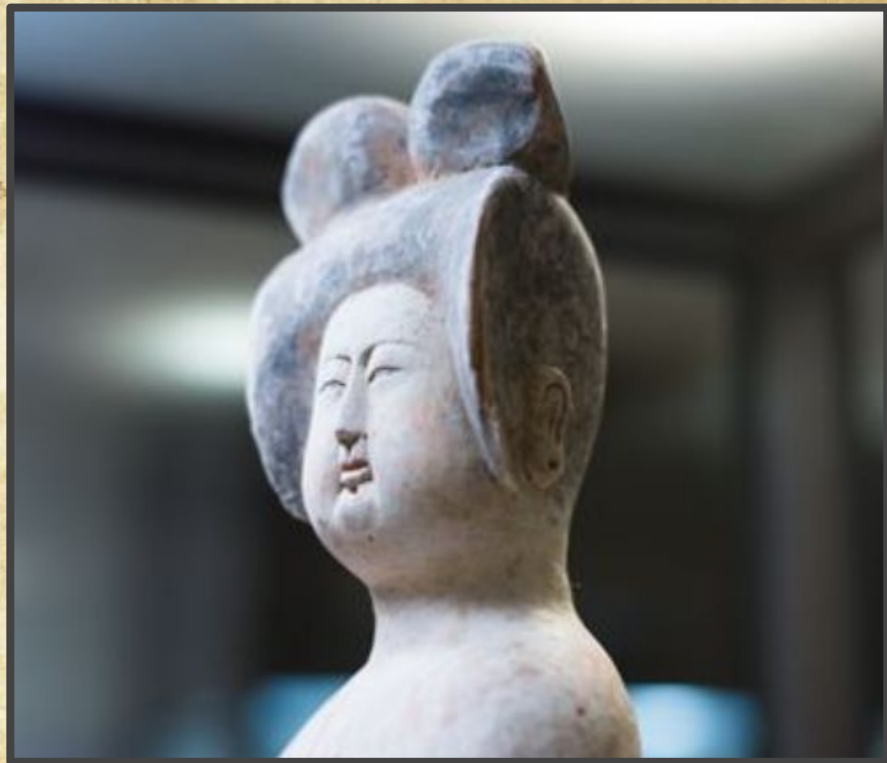
仕女俑外觀-服裝



寬鬆的尖領長袍，從頸部往下垂，裙擺及地，裙袍下露出尖頭的鞋子。

仕女俑外觀-身材

- 1.豐腴
- 2.細長的眉毛和雙眼
- 3.櫻桃小口
- 4.臉部圓潤



仕女俑外觀-身材

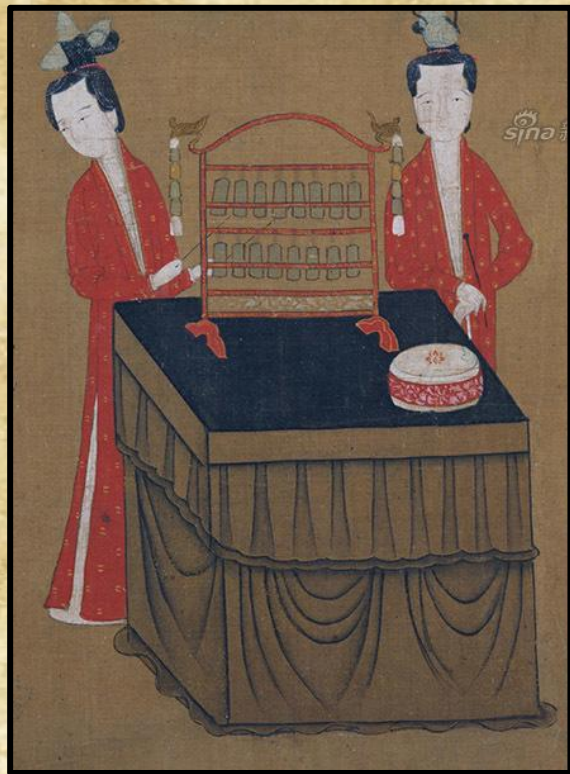


仕女俑外觀-身材



唐朝對女性的
審美經歷
四個不同階
段：初唐、盛
唐、中唐、晚
唐。

仕女俑外觀-身材



初唐時期是正常體型為美，中唐、晚唐更是偏愛「纖弱型」，以瘦為美。

仕女俑外觀-身材



經濟的快速發展，在鼎盛時期的盛唐生活安樂，有了以胖為美的審美趨向。

仕女俑-陳設



西元618~907年
灰陶加彩仕女俑

橫跨800~1000年



西元1738年
磁胎洋彩百祿雙耳

資料來源

<https://www.mac69.com/material/311407.html>

<https://artouch.com/art-views/art-history/content-77539.htm>

https://openmuseum.tw/muse/digi_object/8d93d4fcea5aeff13df0238f97a64aa3

故宮博物院

<https://www.expedia.com.tw/National-Palace-Museum-Shilin.d503003.Place-To-Visit>

<https://star.setn.com/news/871604>

<https://reurl.cc/NqjjRQ>

http://slide.history.sina.com.cn/slide_61_40602_65950.html#p=1

維基百科

http://trauminderwelt.blogspot.com/2018/01/blog-post_20.html

https://ar-ar.facebook.com/npmgov/photos/443631432387313?_rdr

<https://reurl.cc/vk11Rk>

謝謝聆聽

