



雪霸國家公園

作者：詹鈺嫻、楊采琪 指導老師：姜明雄、李宇庭

目錄

1. 認識雪霸國家公園
2. 雪霸人文歷史
3. 園內明星物種



圖：維基百科



1. 認識

雪霸國家公園

左:<https://reurl.cc/52MOnR>
右:<https://reurl.cc/Yj6Kpo>

位置

雪霸國家公園是臺灣第五座國家公園。
橫跨新竹縣、苗栗縣、臺中市等3縣市。



名稱由來

以雪山和大霸尖山的「雪」「霸」兩字命名，兩山也是公園主要的保護目標。



管理處

管理處位於苗栗縣大湖鄉市區旁邊。



武陵遊憩區

國家公園東南處。武陵農場南谷為武陵遊憩區所在地。



觀霧遊憩區

位於國家公園
西北端。早期
為林務局造林、
伐林工作站。

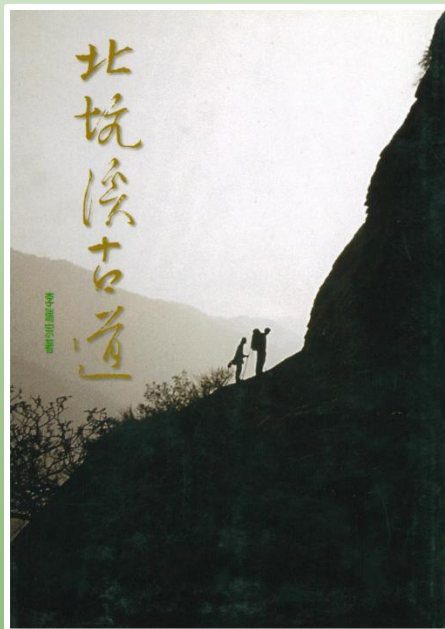
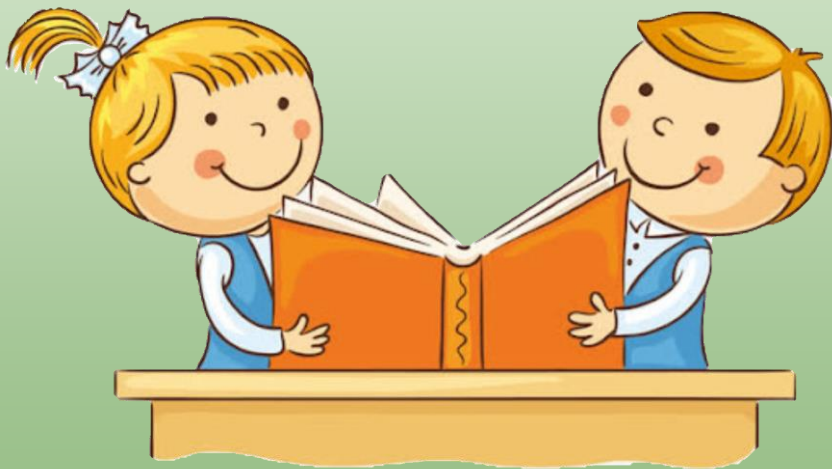


雪見遊憩區

居國家公園的西側。可觀賞大霸尖山到雪山十餘公里長的聖稜線雪景。



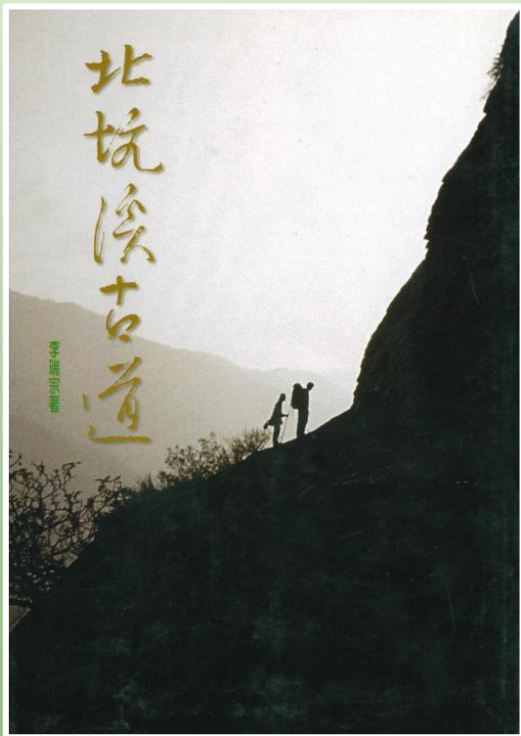
2. 雪霸人文歷史



左 : <https://reurl.cc/43QWNK> 右 : <https://reurl.cc/KrpLKg>

人文資源

雪見地區瀰漫著濃厚的文化特色，其中以北坑溪古道最具盛名。



原住民文化主要為泰雅族之北勢群，分布於大安溪中游兩岸。



左：<https://reurl.cc/MkN5ZK> 右：<https://reurl.cc/XILEz3>

七家灣溪北側山緩坡河階上，則存有七家灣遺址，
含上、下二個史前時期的文化層。





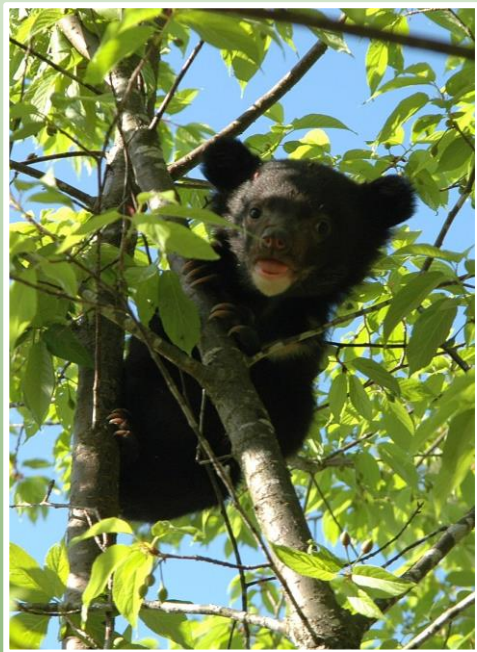
3. 園內明星物種

台灣黑熊

胸前的白色斑紋是亞洲黑熊共有的特徵。出沒於台灣中央山脈低中高海拔的山區。



除了交配期或撫育小熊期間外，通常獨居。白天在樹洞或岩洞內休息，黃昏或夜晚時外出覓食。



櫻花鉤吻鮭

櫻花鉤吻鮭是台灣內唯一的溫帶性魚類。相當稀有且瀕臨絕種。



2000元背面

在兩千元背面和國家公園章上，
就可以看到櫻花鉤吻鮭。



觀霧山椒魚

觀霧山椒魚主要分布於雪山山脈西北部的山區。身上有藍、白色斑點，前、後腳都只有四趾。



台灣寬尾鳳蝶

寬尾鳳蝶是第一級瀕臨絕種野生動物。
主要分布在：
新竹縣
苗栗縣
宜蘭縣



1932年初到
1936年，台
灣寬尾鳳蝶
共有3雄2雌
個體，那時
就被視為稀
有物種。



斯文豪氏赤蛙

斯文豪氏赤蛙。分布於中海拔的丘陵地帶。以發現者斯文豪氏命名。

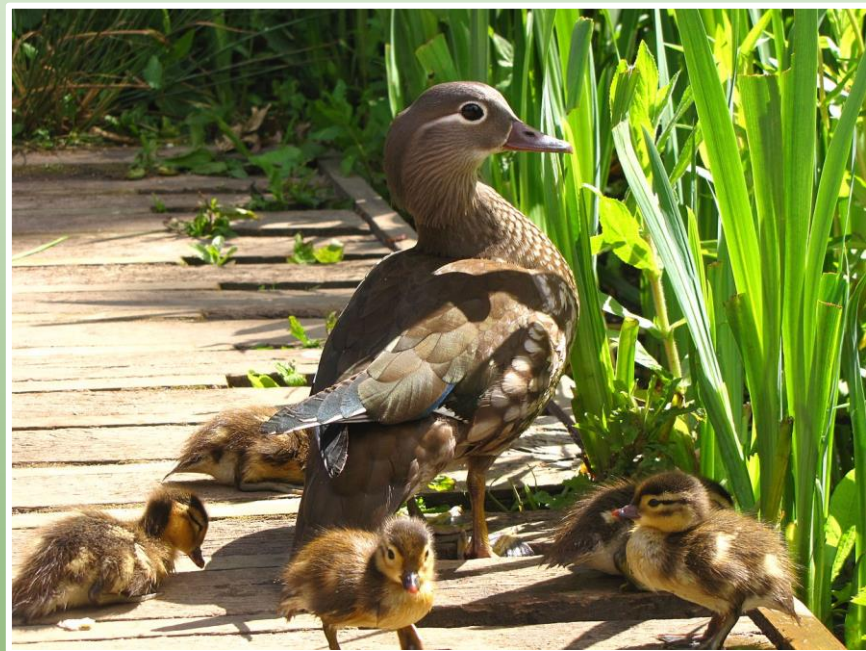


鴛鴦

鴛鴦是一種水鳥。鴛指雄鳥，鴦指雌鳥。棲息於溪流、沼澤、湖泊等處。



白天常在水面中心處漂浮遊蕩，夜間常在闊葉樹林中活動，晨昏常在水田和岸邊的沼澤地活動。



帝雉

帝雉僅見於中央山脈與雪山山脈，分布於中高海拔的原始針葉林、草原混生地帶。



臺灣藍鵲

臺灣藍鵲，為臺灣特有種鳥類。從清領時期就有文獻記載臺灣藍鵲的資料。



臺灣藍鵲的子代存活率不高，因此牠們每年生兩窩。
牠們會猛烈抵抗入侵者，常有民眾受到影響。



感謝聆聽

資料來源：
全部引自維
基百科

Thank you for listening

