



Taipei

陽明山國家公園

成員：熙柔/宣涵
指導老師：宇庭老師
明雄老師

目錄



1. 基本介紹
2. 創立歷史
3. 代表物種
4. 著名景觀

1. 基本介紹



1.基本介紹

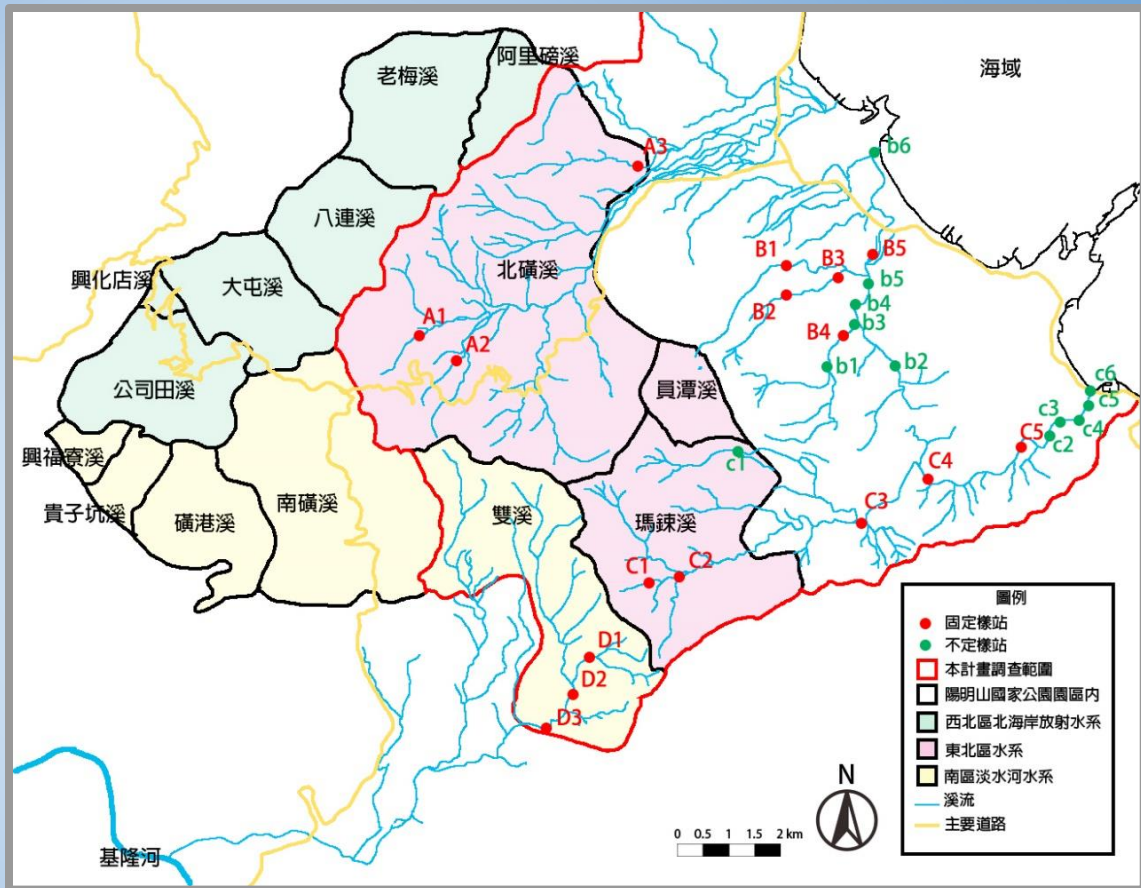


台灣國家公園示意圖



面積為11,338公頃

1.基本介紹



行政區域 包括臺北市，新北市

1.基本介紹

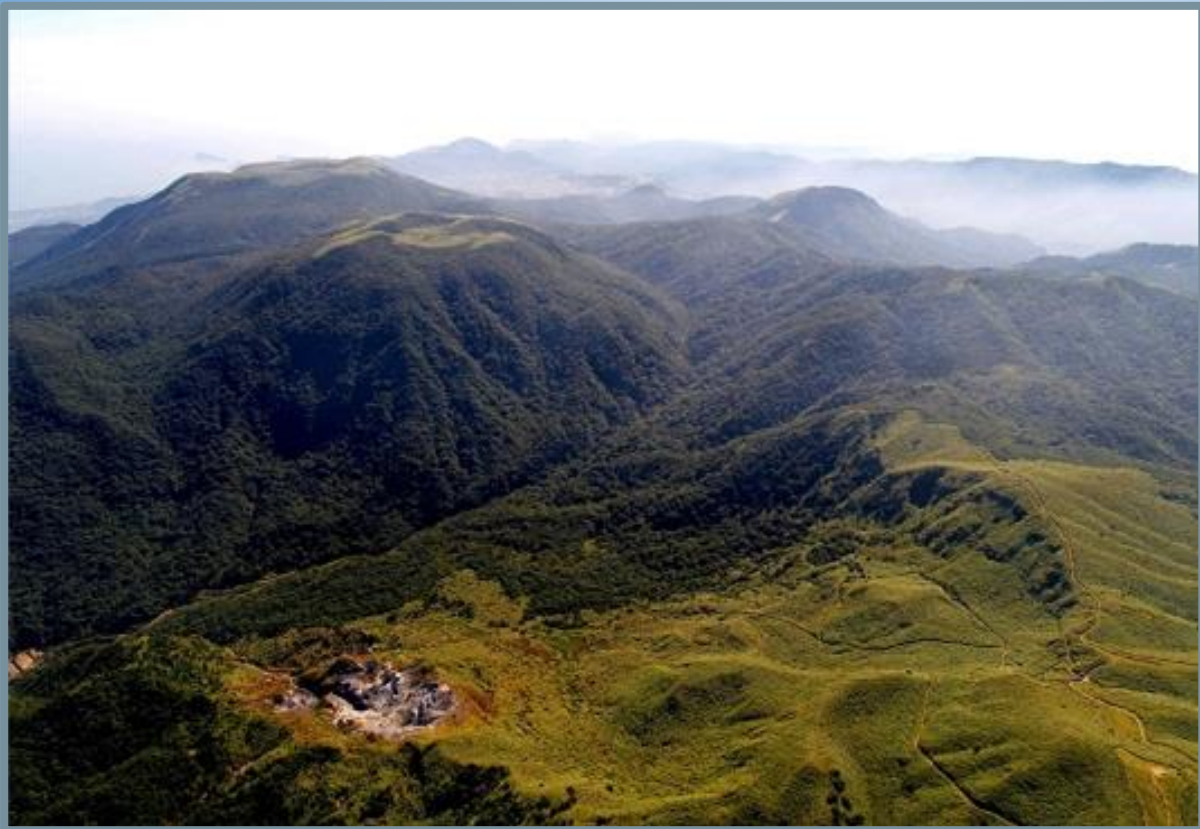


台灣國家公園示意圖



地理上屬大屯火山區域

1.基本介紹



現今臺灣地區
仍有火山活動
的地區，侷限
在臺灣北邊大
屯火山群

1.基本介紹



火山終止後水
滲入地底加熱
後，部份順著
斷層的縫隙冒
出地面，即溫
泉

1.基本介紹



三角凹凸形狀，代表區
內最高峰--七星山，波
紋代表雨霧，綠底藍紋
喻綠地與藍天

2. 創立歷史



1.基本介紹



陽明山國家公園為臺灣日治時期的大屯國立公園

2. 創立歷史



清朝時期，官府怕賊寇藏在林中放火燒山，整個山區只能長出芒草，故名草山

2. 創立歷史



草山泛指大屯山、七星山、紗帽山這一帶的山區，而非單指某座山峰

2. 創立歷史



日本人稱草山為「臺灣的箱根」

2. 創立歷史



1937年將其列入國立公園，
而後蔣中正為紀念王陽明學
者便將此山改名為陽明山

3. 代表物種



3.代表物種

大屯姬深山鍬形蟲



台灣的特有種生物，
目前大多位於陽明山
區的大屯山上

3.代表物種

陽明山暮蟬



分布於台灣海拔約300至
1000公尺的山區

3.代表物種

紫嘯鶇



台灣紫嘯鶇，又叫琉璃鳥，為台灣特有種，屬於溪流性鳥類，雌雄羽色相同

3.代表物種

穿山甲



- 1.分布在熱帶及亞熱帶地區
- 2.穴居夜行
- 3.會爬樹，方便牠捕食白蟻

3.代表物種

麝貓



又名麝香貓，牠們
喜歡生活在林地、
大草原、山地及熱
帶雨林

3.代表物種

台灣水韭



分布於七星山的夢幻湖，為臺灣特有種的稀有植物

3.代表物種

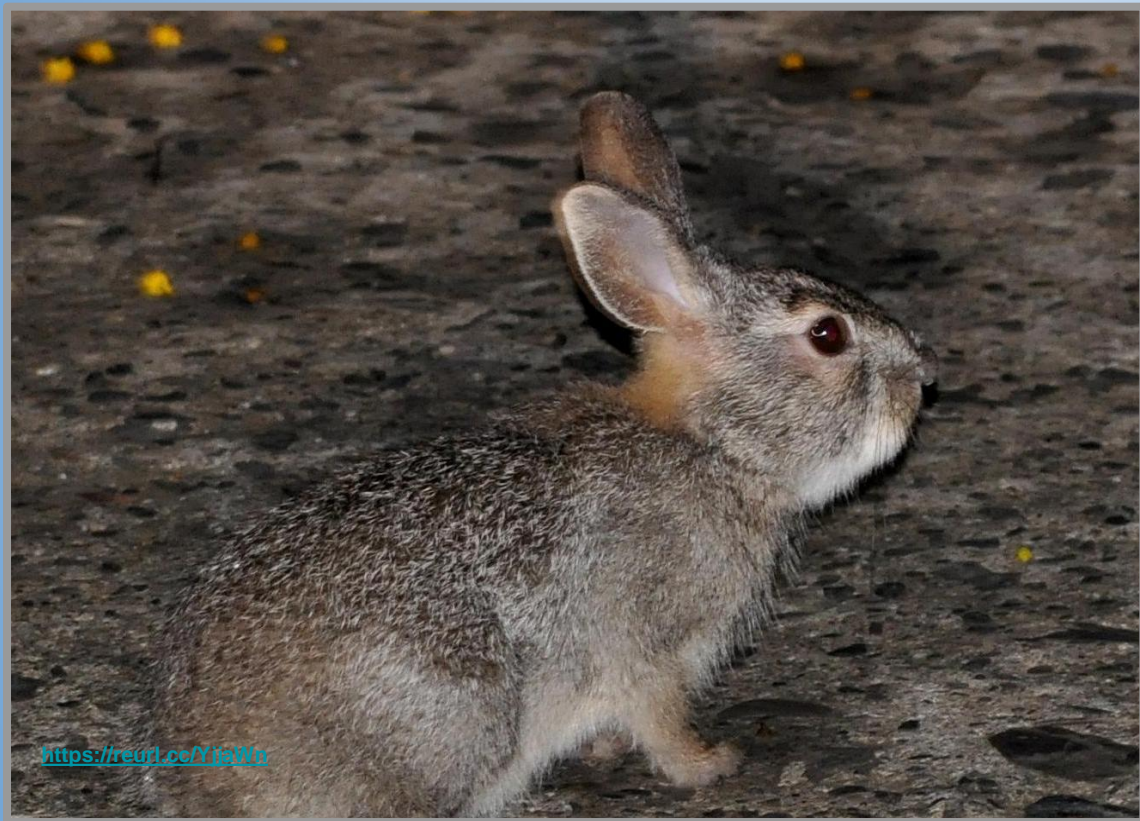
山羌



又稱羌仔，為草食性動物，原生於臺灣

3.代表物種

臺灣野兔



不怕

臺灣特有種兔屬動物

其分布範圍包括

全臺低海拔丘陵地

河岸草生地等

3.代表物種

向天蝦



俗稱仙女蝦，台灣分布於
金門金寧鄉
陽明山向天池

4.著名景觀



4.著名景觀

小油坑



海拔約805公尺
是七星山步道的
登山口

4.著名景觀

二子坪



位於大屯主峰
與二子山之間，
中間有三個生
態池，因地形
的關係，常會
起霧

4.著名景觀

陽明山溫泉



有前山溫泉
後山溫泉，
為臺灣四大
溫泉之一

4.著名景觀

牛奶湖



湖水中有大量硫磺礦物而呈白色，因此稱為牛奶湖。

4.著名景觀

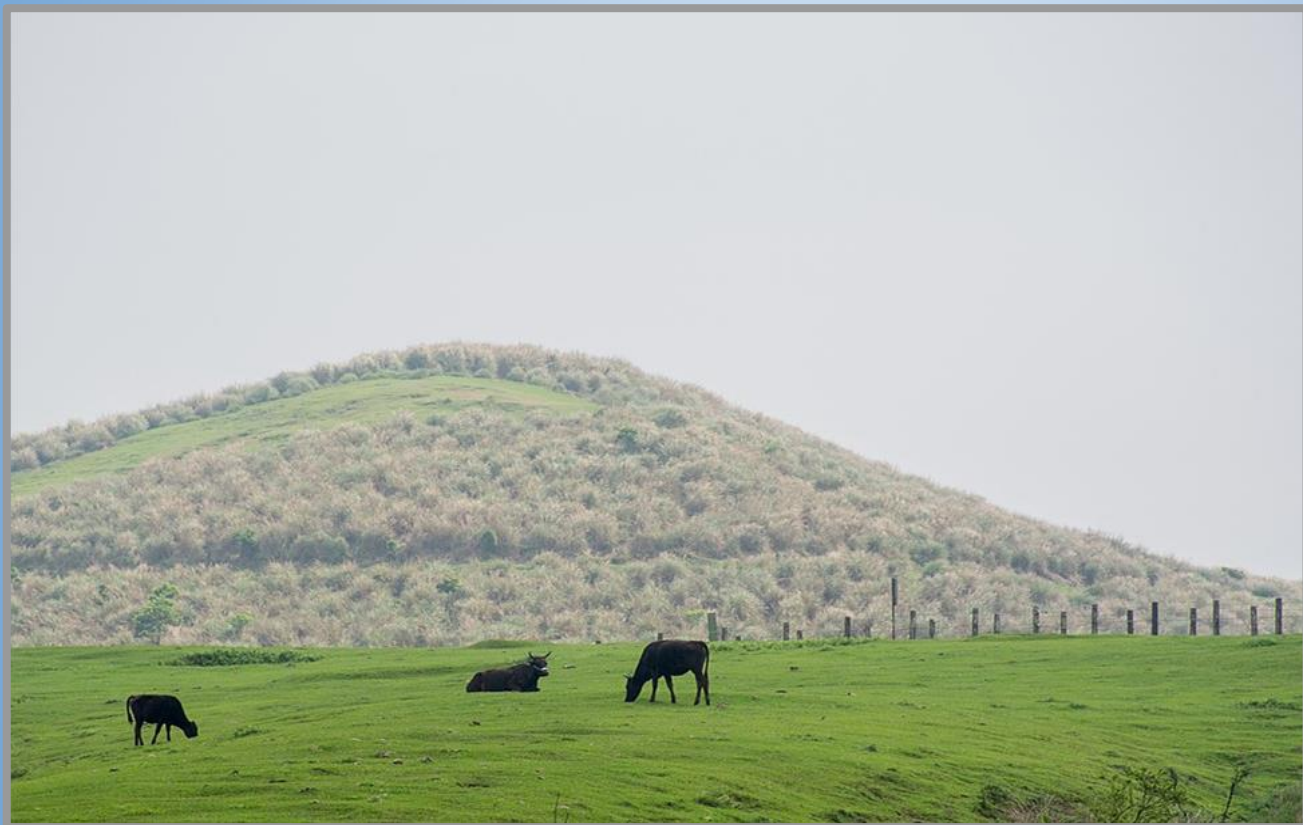
夢幻湖



水源為雨水，
目前管制遊客進入湖畔，
但湖邊設有觀景台供遊客遠觀。

4.著名景觀

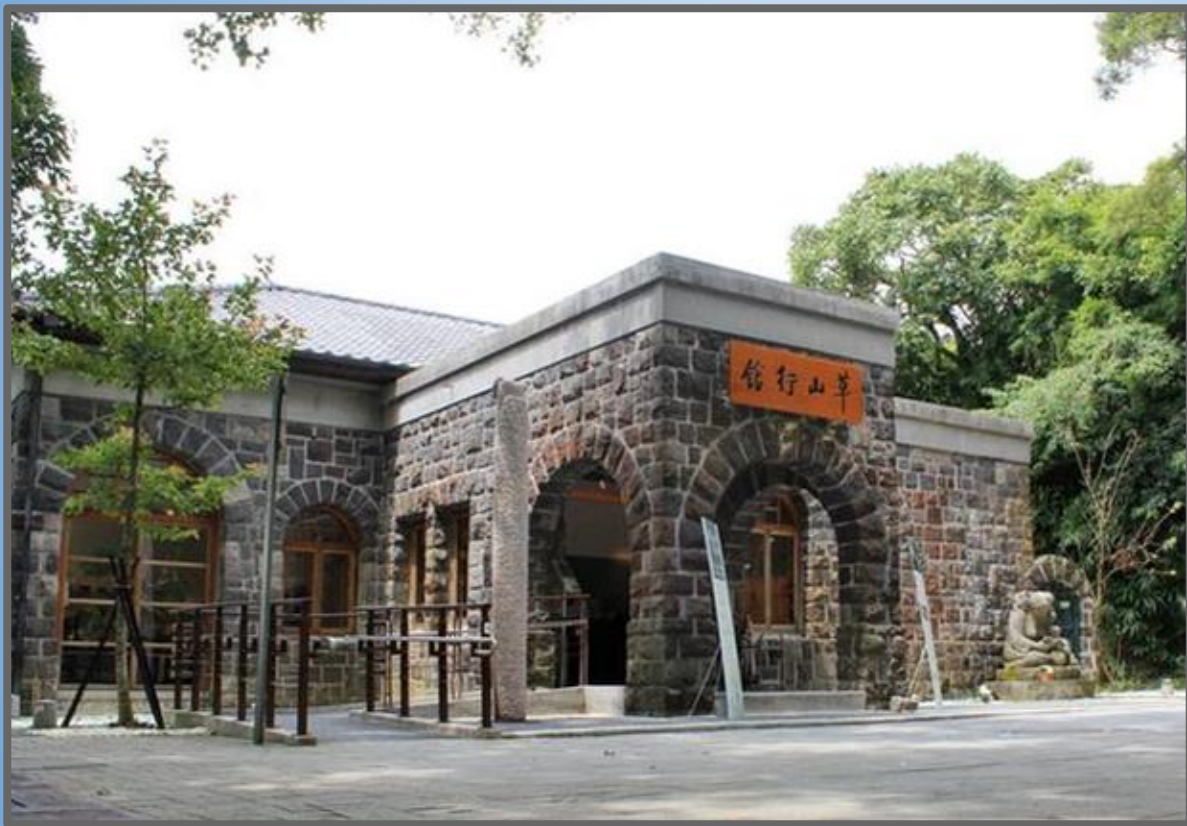
擎天崗



過去是大片的牧場，在日治時代稱做大嶺峠牧場

4.著名景觀

草山行館



國民政府遷臺以此為總統官邸，於2007年發生大火，在2011年重新開放

資料來源

- 維基百科，網址 <https://reurl.cc/522xgv>
- 結尾圖
 1. <https://reurl.cc/OkkNvA>
 2. <https://reurl.cc/Xll8mD>
- P.7 <https://reurl.cc/vgd8Ok>
- 標籤頁，網址 <https://reurl.cc/gzZOzQ>
- 陽明山國家公園 <https://reurl.cc/oxZlZg>

謝謝大家

