

# 墾丁國家公園



指導老師：姜明雄、李宇庭

學生：李秉閔、羅建旻

# 目錄

- 1 墾丁國家公園建立
- 2 墾丁國家公園保護區
- 3 墾丁國家公園景點
- 4 墾丁特有種



# 墾丁國家公園的建立

墾丁國家公園成立於1980年，是台灣第一個國家公園。

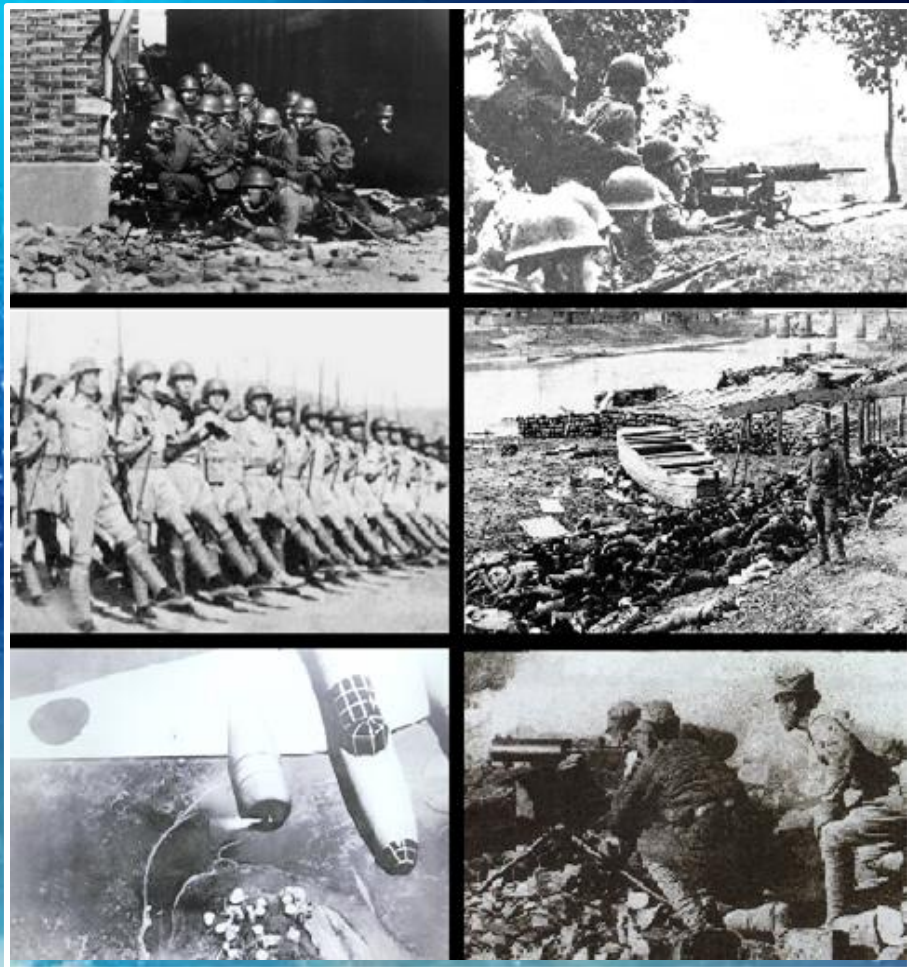


# 墾丁國家公園的建立

1937年12月27日，公布上列3處國公園的設立範圍，卻因爆發了中日戰爭所以沒建。



圖:維基百科



# 墾丁國家公園的建立

蔣經國特別指示「天然資源與生態保護，可依國家公園法規劃為國家公園」。



圖:維基百科



# 墾丁國家公園保護區

生態保護區又細分為  
陸域生態保護及海域  
生態保護；陸域生態  
保護區共有五處。



# 墾丁國家公園保護區

香蕉灣、南仁山、  
砂島、龍坑、社頂、  
珊瑚礁生態保護區。



# 墾丁國家公園保護區

墾丁國家公園具有奇特的地理景觀、豐富多變的生態、特殊罕見的海岸林帶的植物群。

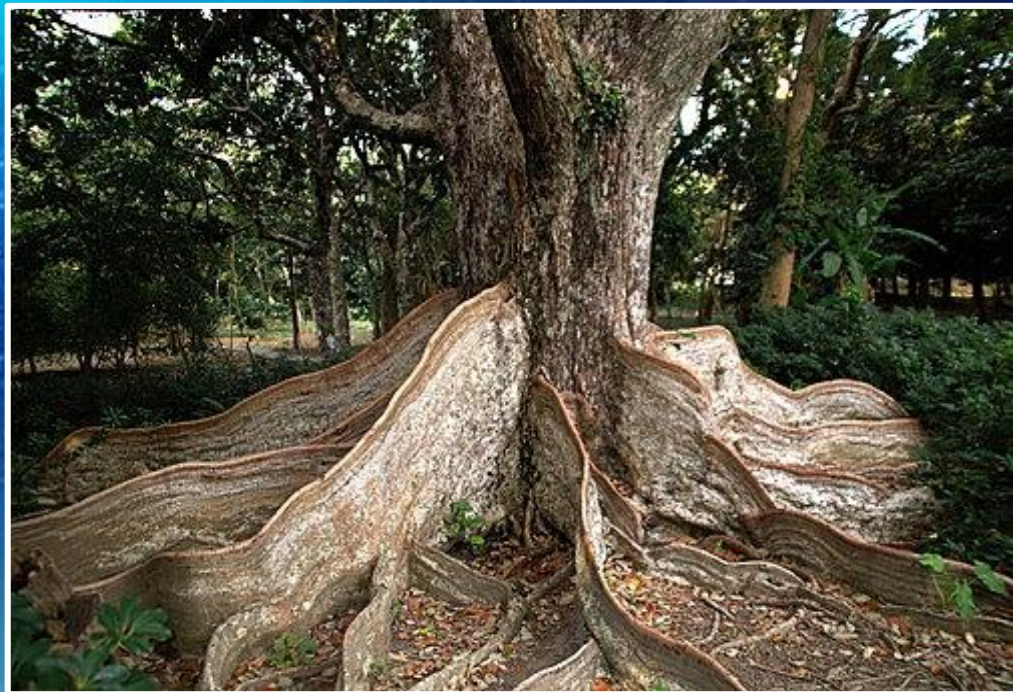
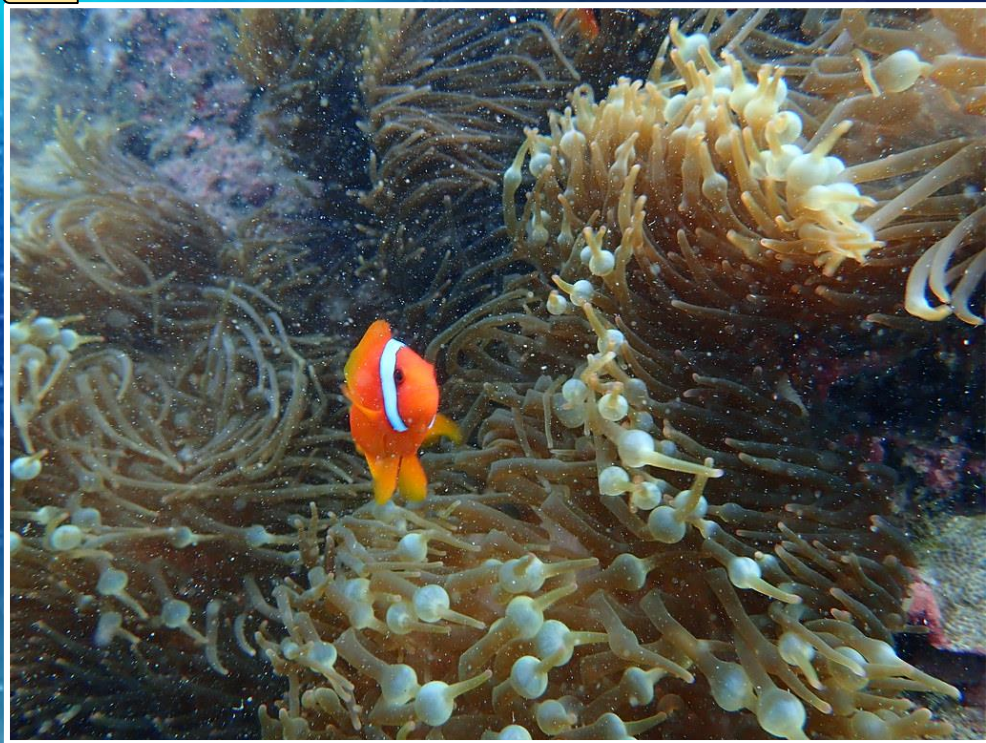


圖 : <https://reurl.cc/Yj9mpn>



# 墾丁國家公園保護區

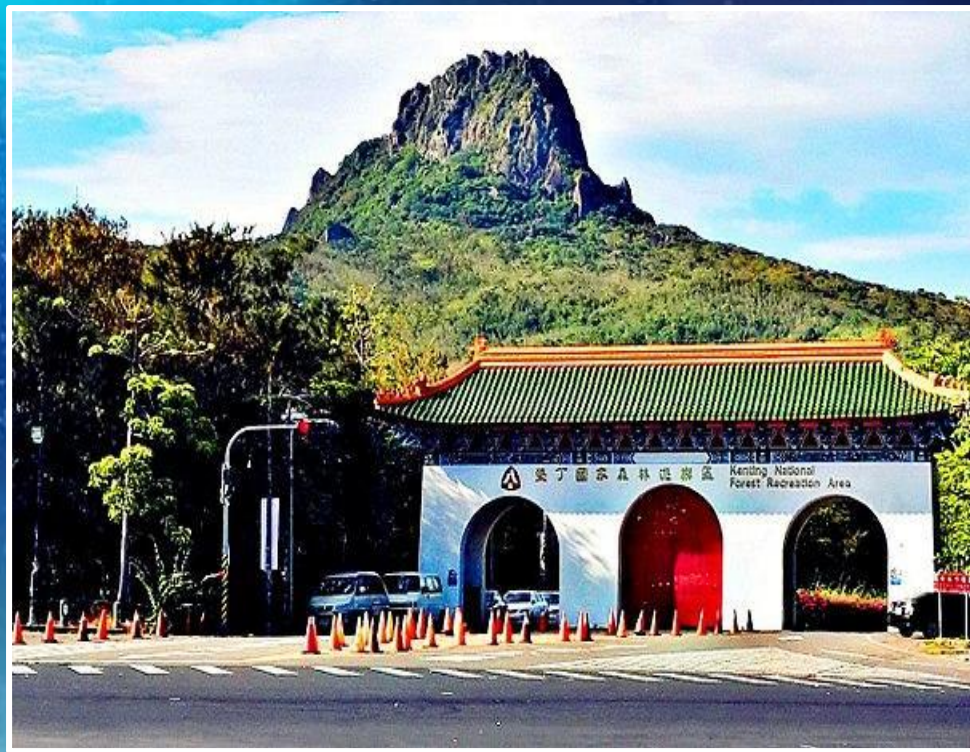
由船帆石處往南步  
行約10分鐘，即  
抵熱帶海洋林。



圖：<https://reurl.cc/ARdqEd>

# 墾丁國家公園的景點

正式名稱為「大石尖」  
海拔318公尺，為一整  
塊岩石凸起於草原上，  
為墾丁半島區最高點。



# 墾丁國家公園的景點

關山的飛來石又因為型似烏龜，被稱為「靈龜石」。



圖:<https://npf.org.tw/talk/48>



# 墾丁國家公園的景點

帆船石，由墾丁往鵝鑾鼻方向，沿途可看到有一狀似帆船的珊瑚礁岩矗立於海中。



# 墾丁國家公園的景點

佳樂水地屬滿州鄉，初名佳落水，係台語譯音而來，意即瀑布。



圖:<https://reurl.cc/WXqAyk>



# 墾丁國家公園的景點

因區內地形形成各種不同的奇岩怪石，佳樂水風景區素有『海神樂園』的美譽。



# 墾丁國家公園的景點

鵝鑾鼻燈塔一座位於墾丁國家公園的燈塔為台灣最南端的標誌。







# 墾丁國家公園的景點

7、8月、賞銀河的  
最佳時間，最重要  
的就是無光害低。



# 墾丁特有種

目前黃灰澤蟹所面臨的危機是族群數量急遽減少。



# 墾丁的生態



# 墾丁的生態

每年十月上旬，都是灰面鵟鷹(灰面鵟)過境恆春半島的高峰期。



# 墾丁的生態

台灣梅花鹿，草食性動物，為台灣特有種。其族群已在1969年左右滅絕。



# 墾丁的生態

生性活潑，生殖季中大多成對活動，秋冬則可見群聚集體活動。



<https://reurl.cc/MkRLQk>

# 墾丁的生態

陸生螃蟹，有部分離大海只有數公里的距離，但每年進行遷徙時都會返回海裡。



# 讓陸蟹安全出門 平安回家

台26線39.5k-41.5k護蟹交通管制，請減速慢行，禮讓陸蟹先行

7/24-26

8/22-24

9/21-23

通行十分鐘，封閉十分鐘

(PM18:30-20:30，最後一個月提早半小時)

保護陸蟹  
減速慢行



陸蟹  
出沒  
減速  
慢行



<https://reurl.cc/OkEd0y>



蘋果即時



# 資料區：

墾丁國家公園管理處：<https://reurl.cc/gzmGnb>

圖：<https://reurl.cc/yeg9Va>

謝謝觀賞：<https://reurl.cc/Rb6oOn>

台灣國家公園網：<https://reurl.cc/jgl7xq>

# 謝謝觀賞!

