



哥雅-巨人

指導老師:姜明雄

編輯者:何姿澂

1. 典藏地點

馬德里普拉多美術館

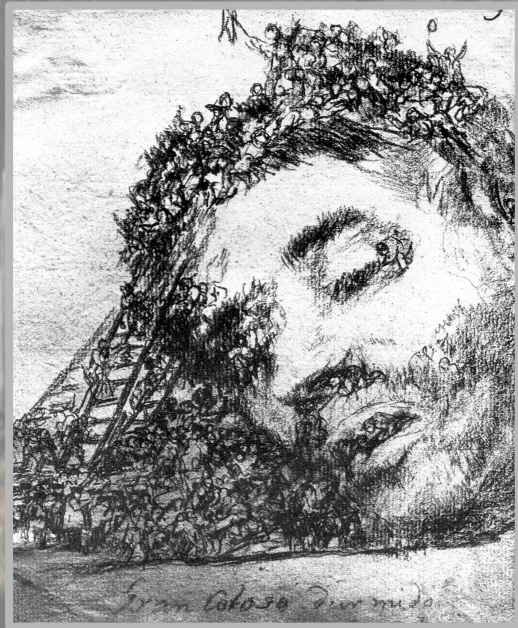


2. 認識作者哥雅

西班牙人，出生於1746年的薩拉戈薩，享年82歲。對後世的畫派有很大的影響。



19世紀哥雅的畫風走向黑暗
恐怖。巨人開始出現在這系列
恐怖畫作裡面。



3. 巨人的由來



戰爭殘暴的屠殺.這巨大陰影讓哥雅創作了《巨人》這幅畫以表達這場大悲劇。

對國家團結努力的理想概念

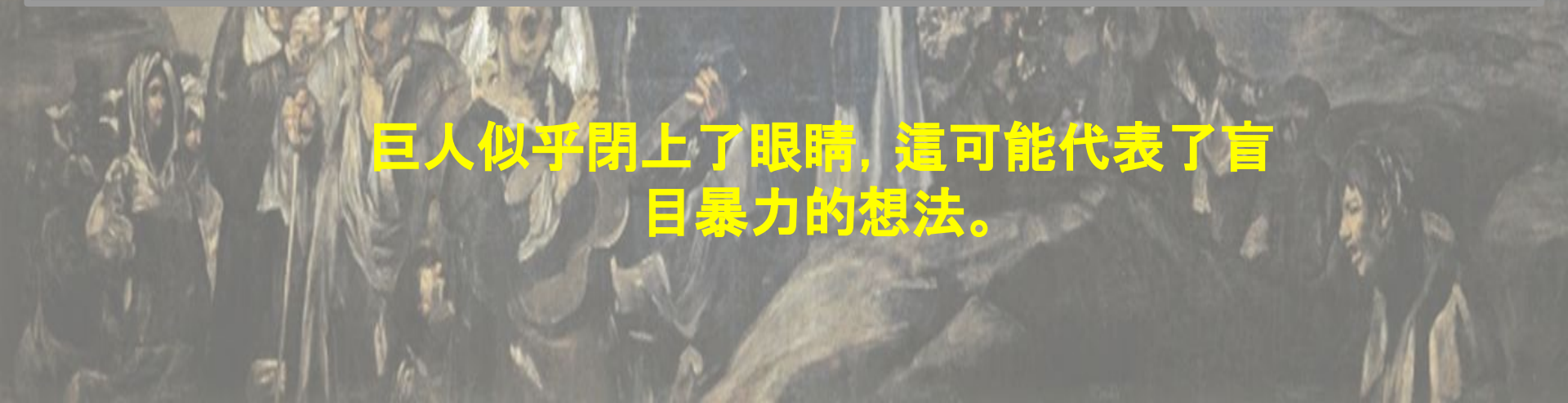
4. 畫作解讀



似乎採取了戰鬥姿勢



巨人似乎閉上了眼睛，這可能代表了盲目暴力的想法。





對戰爭恐怖的不瞭解

代表僵化的貴族制度



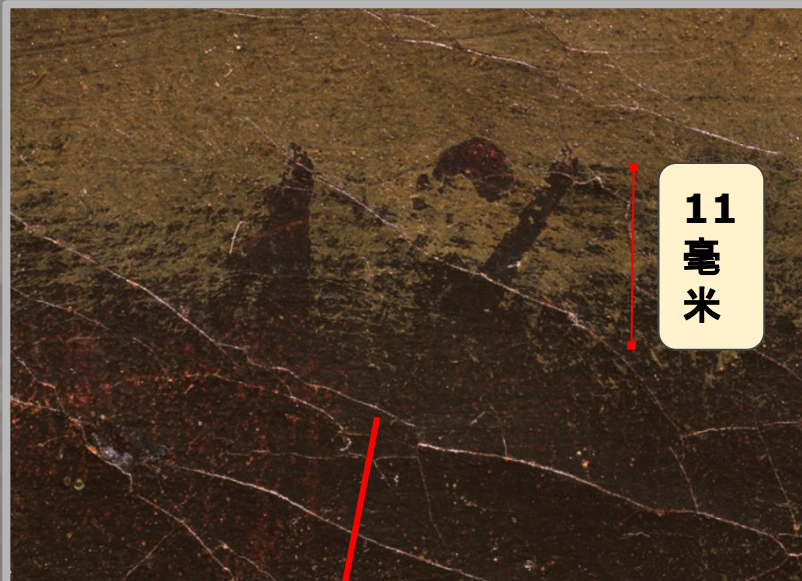
哥雅名畫《巨人》是山寨版？！

普拉多博物館，稱《巨人》不是哥雅畫的，而是他的助手朱利婭

5. 畫作爭議



通過X光透視技術，可看到
左下角裏有AJ字樣。



與畫家朱利亞的姓名縮
寫一致

朱利亞畫像

Asencio Julia

推車(馬車)的細節



巨人



哥雅作品 - 聖伊西德羅聖母教堂

人物的細節



巨人



哥雅作品 - 鬥牛

驢子的細節

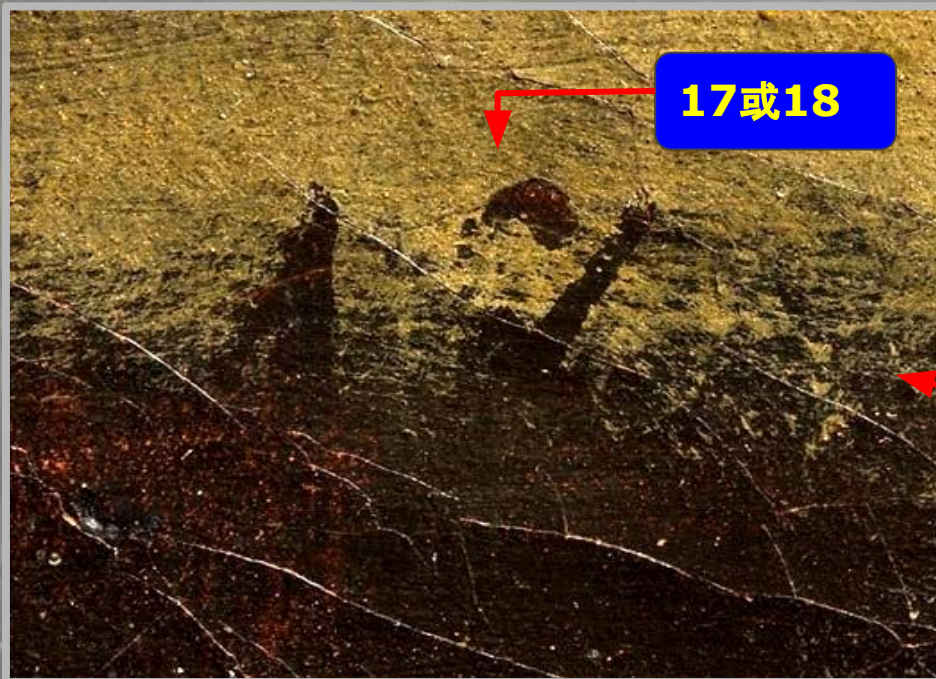


巨人



哥雅作品 - 女巫的飛行

反駁：哥雅不用縮寫簽名



這是哥雅在妻子去世時所製作的存貨中一個名為“巨人”的作品的編號



反駁：哥雅畫風經常變更

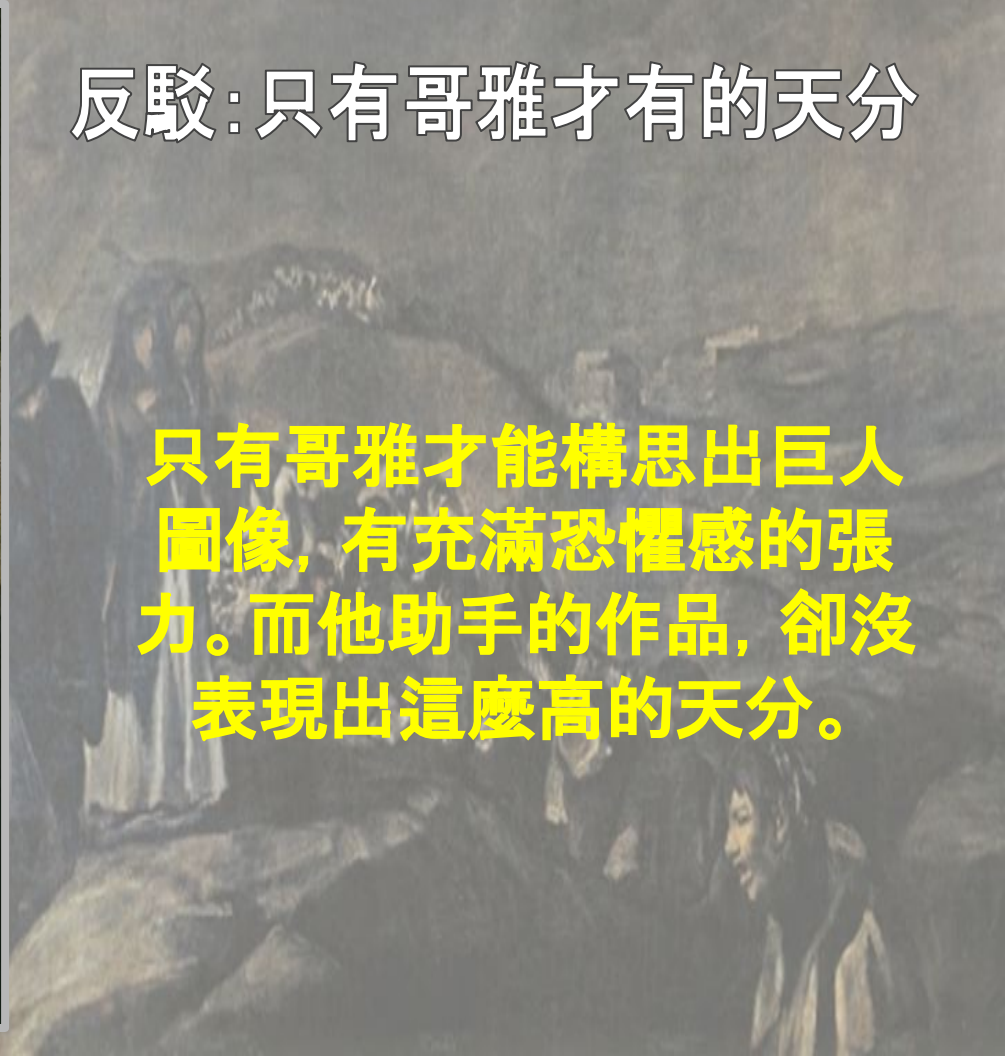


底層用色，不像哥雅的風格。卻因為哥雅經常變更自己的材料和風格，使得這論證很沒說服力。



反駁：只有哥雅才有的天分

只有哥雅才能構思出巨人圖像，有充滿恐懼感的張力。而他助手的作品，卻沒表現出這麼高的天分。





謝謝觀賞



美術史記載「近代歐洲的繪畫是從哥雅開始的」。



哥雅是世界上最全面的畫家之一，查理四世曾賜予他西班牙「第一位畫家」的頭銜。



作者阿里亞薩

《愛國詩》，可能是《巨人》
肖像畫的靈感來源。





- 驢子靜止不動，可能代表對戰爭恐怖的不了解。
- 也有專家認為固定的驢子代表著僵化的貴族制。

哥雅一生的創作可分為三個階段

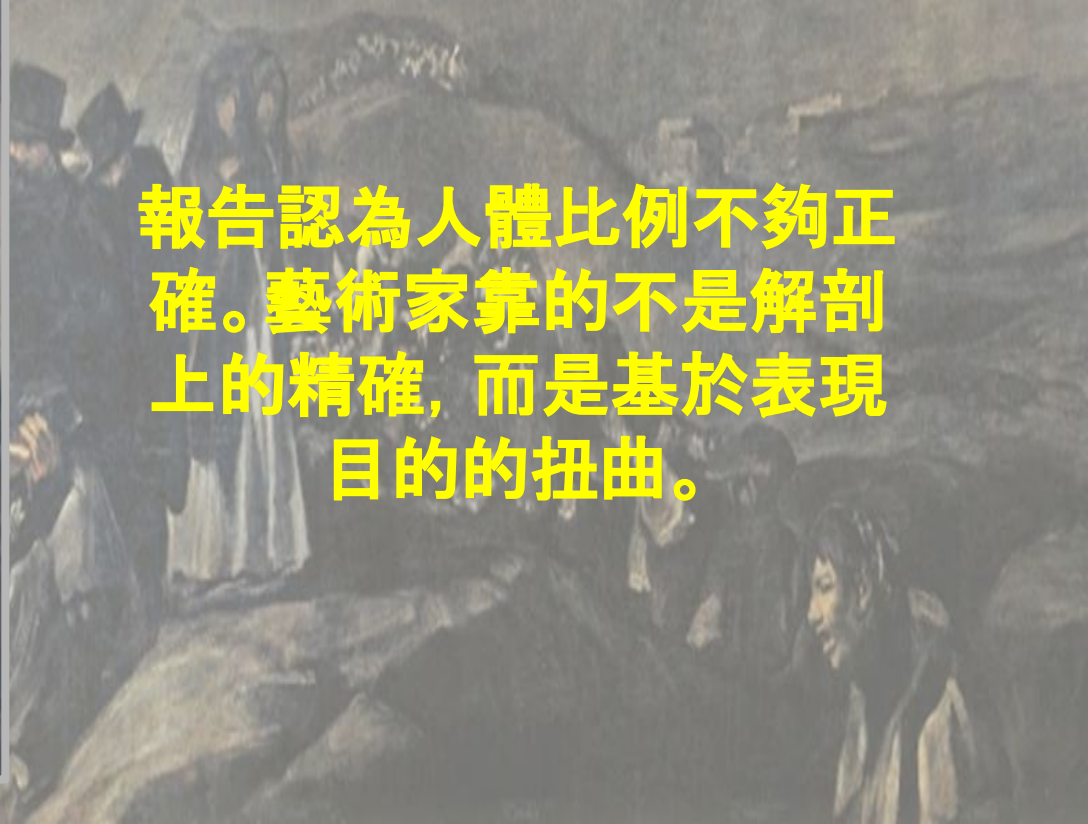
第一階段：1771-1779，現實主義風俗畫階段



反駁：藝術家靠的並不是解剖上的精準



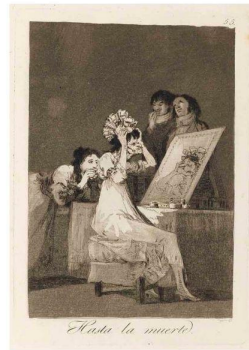
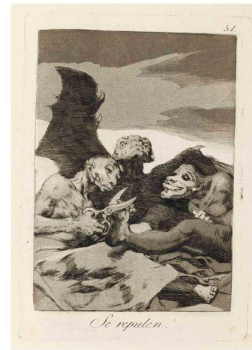
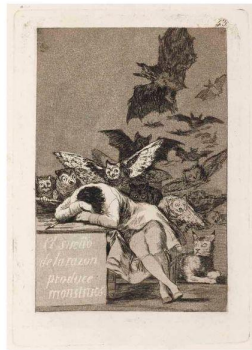
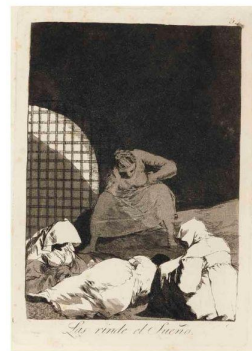
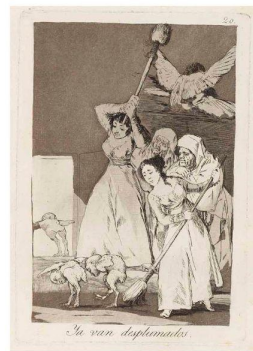
報告認為人體比例不夠正確。藝術家靠的不是解剖上的精確，而是基於表現目的的扭曲。

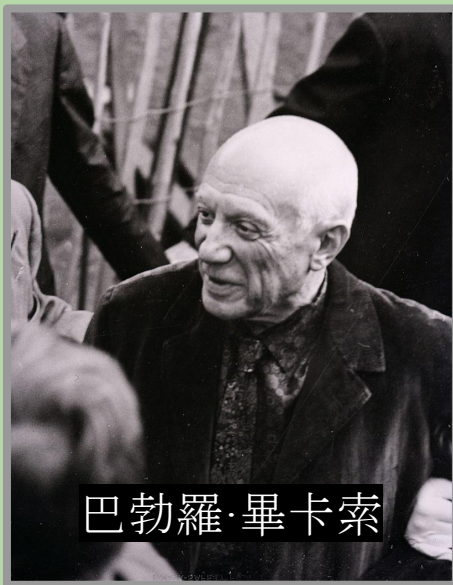


第二階段:1780-1807, 與皇室與宗教斡旋的宮廷畫師階段

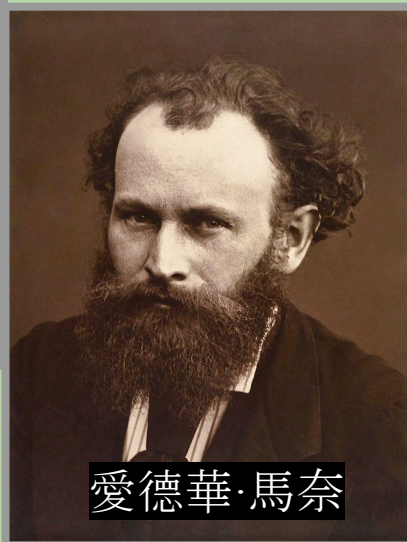


第三階段:1808-1824, 揭露現實主義和暗黑繪畫階段

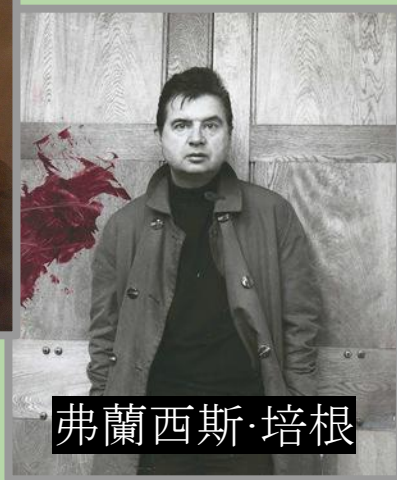




巴勃羅·畢卡索



愛德華·馬奈



弗蘭西斯·培根

哥雅畫風多變，他的畫風啟發了後來的愛德華·馬奈、巴勃羅·畢卡索及弗蘭西斯·培根等畫家。



左下角雖然看上去有點像“AJ”字樣，但用姓名首字母來代替簽名，卻不是那個時代老藝人的習慣做法。

哥雅因病失聰，作品風格開始改變，變得粗暴並反諷地攻擊當時的弊陋。





拿破崙建立起自己的勢力，人民發現受騙，起來反抗，因而進入了史上最痛苦混亂的黑暗時期。

樹木的細節



巨人



哥雅作品 - 公爵的肖像

105厘米
(41英寸)

116厘米
(46英寸)



2. 畫作構成

巨人

大山、烏雲遮擋

四面逃竄的人、動物