

霧峰林家花園



作者：陳羿廷

指導老師：姜明雄 曾詠嘉老

位置

台中 霧峰區



921 地震



整修後

非常
完整



資料來源：臺中影視協拍服務網

台灣五大家族

板橋林家
霧峰林家
高雄陳家
鹿港辜家
基隆顏家



霧峰林家的崛起



林石來台開墾致

林文察透過軍官與捐納而崛起

大花廳



用處

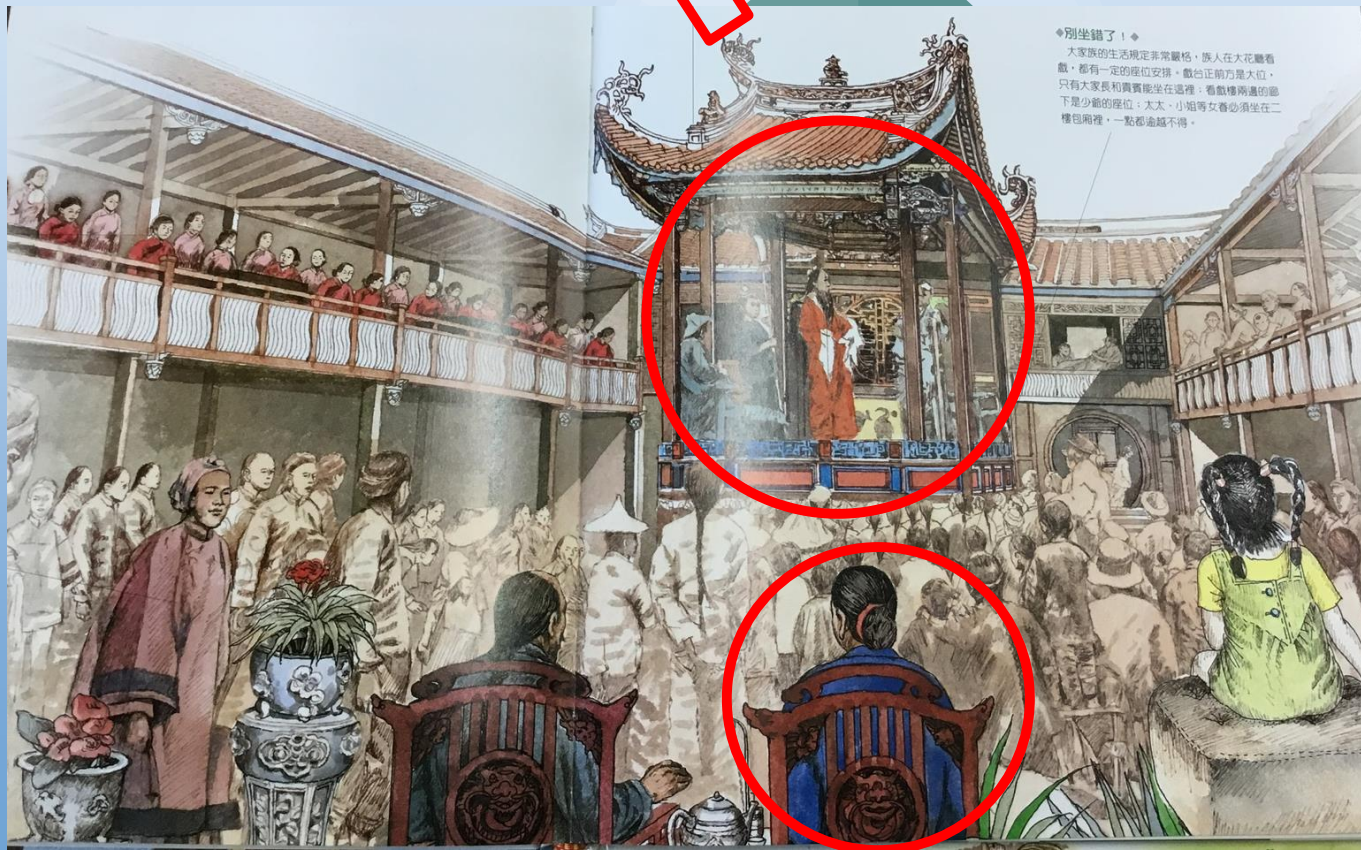
1. 宴會廳
2. 看花戲



生活規定

1. 不可以亂坐
2. 只有先生夾菜才能吃

花戲



◆別坐錯了！◆

大家族的生活規定非常嚴格，族人在大花廳看戲，都有一定的座位安排。戲台正前方是大位，只有大家長和貴賓能坐在這裡；看戲樓兩邊的廳下是少爺的座位；太太、小姐等女眷必須坐在二樓包廂裡，一點都逾越不得。

特色

細節都很用心



霧峰林家重要人物

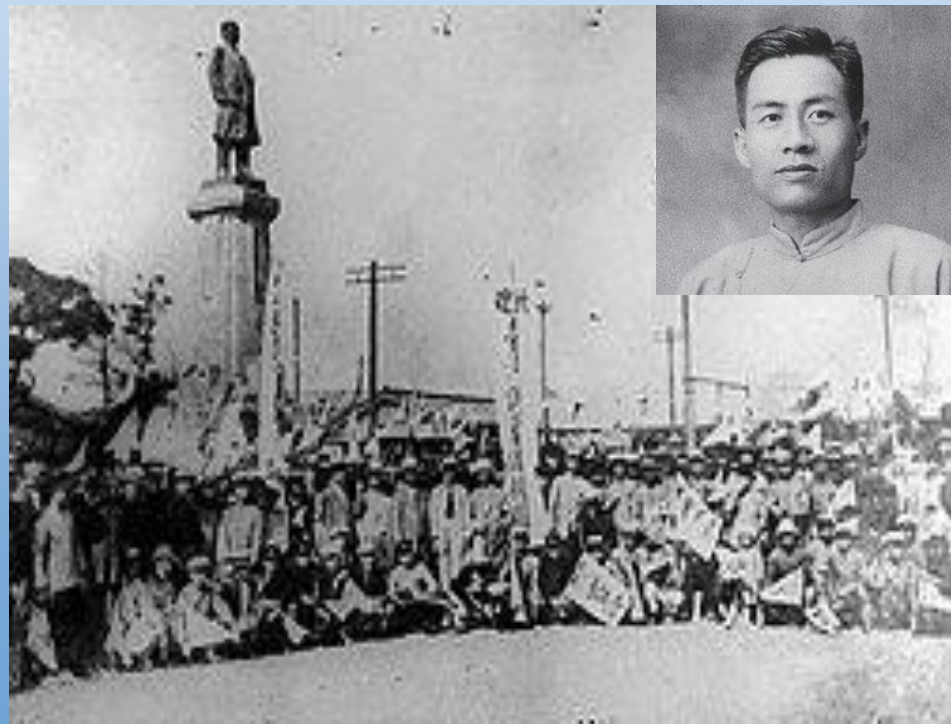
林獻堂

出生於

1881/10/22



林獻堂是非武裝抗日人士



1921年，與蔣渭水在台北大稻埕 靜修女子學校成立台灣文化協會



1913年林獻堂與霧峰林家 同輩兄弟向總督府請願



資料來源：

維基百科

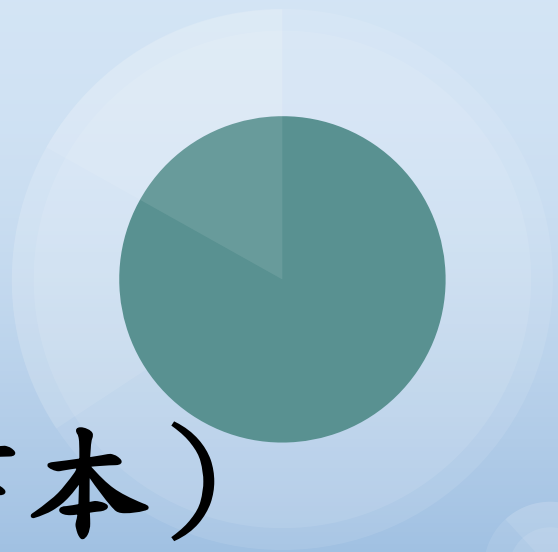
Google 地圖

穿越時空看家園（書本）

網友鵬智Bird 賴 Lai

隨意窩日誌

壹週刊





謝謝聆聽