

總統府

從威權走向民主

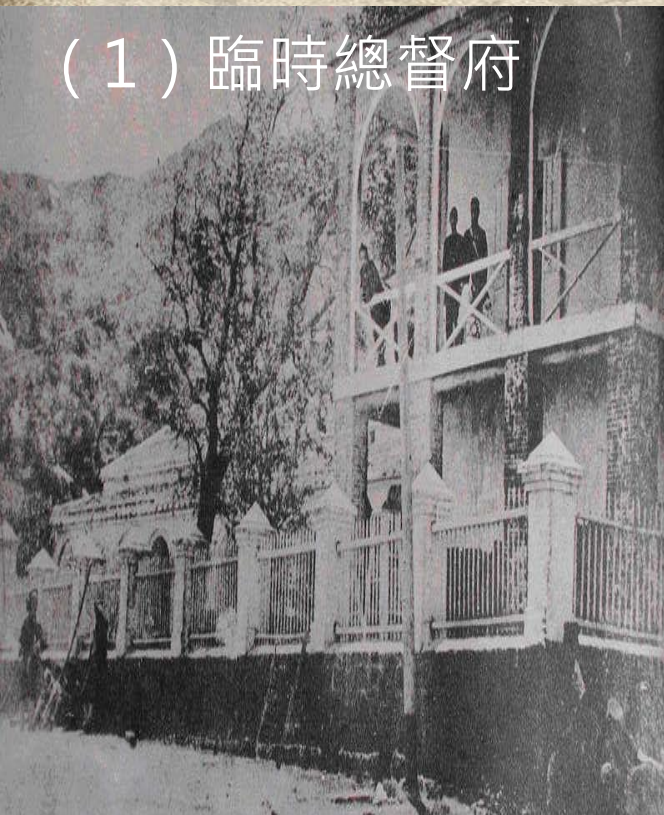
指導老師：姜明雄、曾詠嘉
(老師) 報告者：楊凱鈞

報告主題：

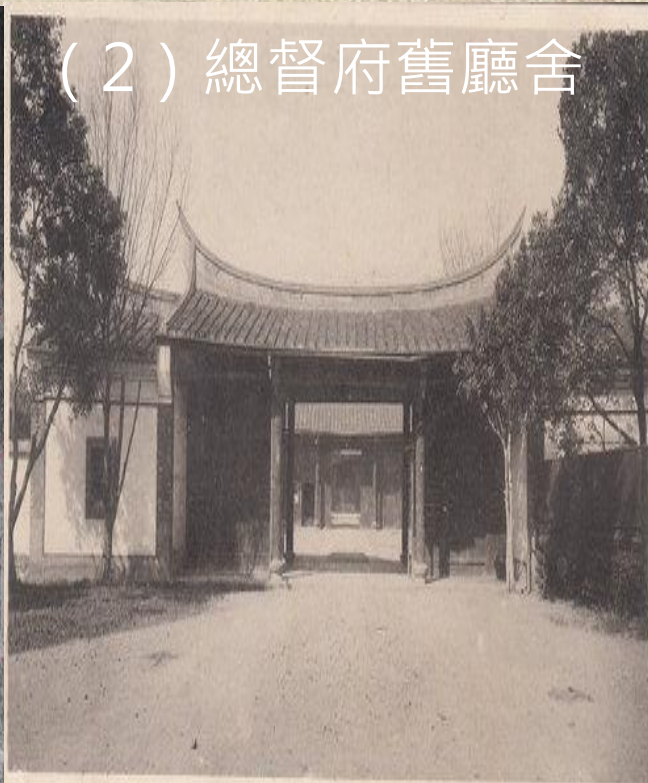
1. 總統府的前世今生-總督府與總統府
2. 總統府設計沿革
3. 從威權走向民主開放歷程
4. 中華民國歷任總統
5. 人民的總統府

日本時代臺灣總督府的建築沿革，依時間可區分為三個時期分別為

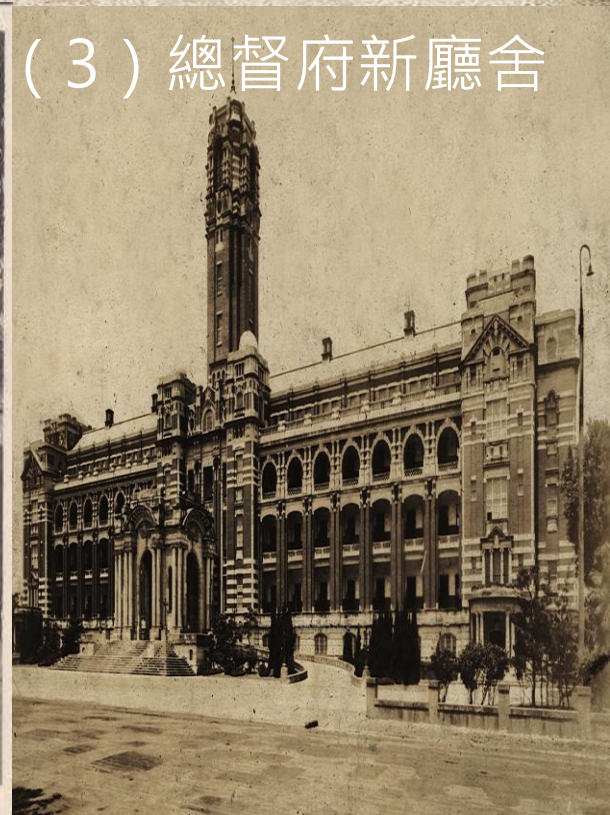
(1) 臨時總督府

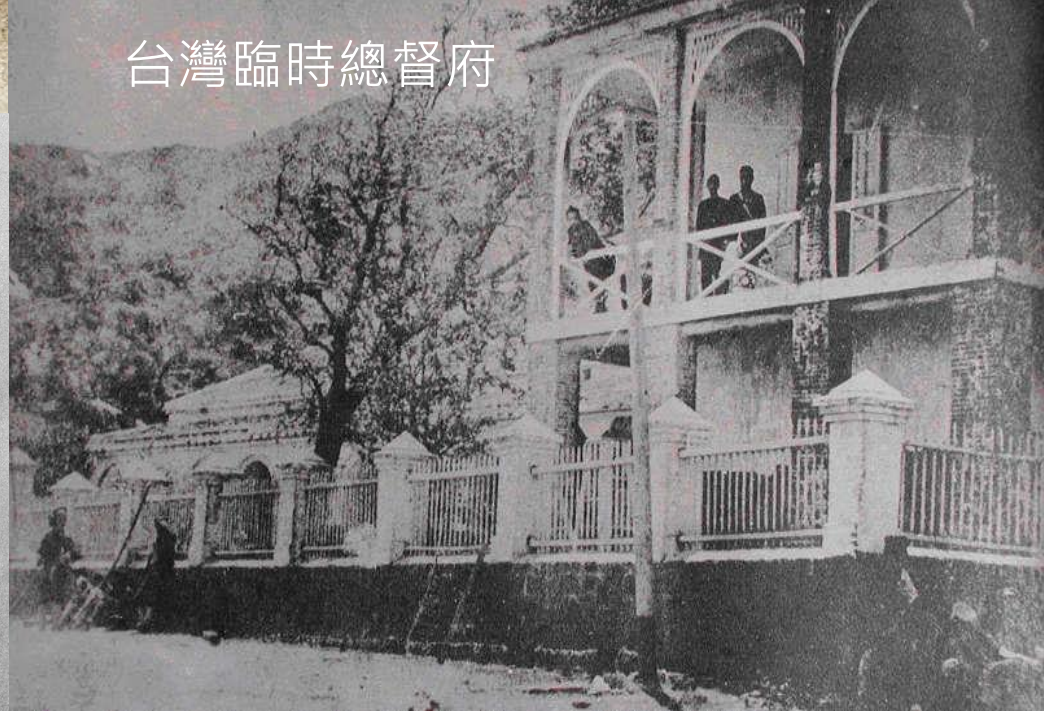


(2) 總督府舊廳舍



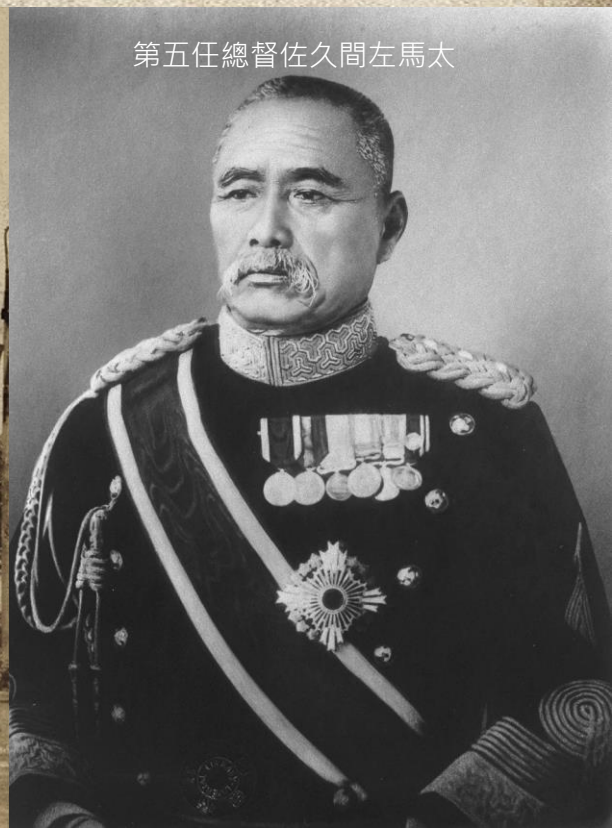
(3) 總督府新廳舍





樺山資紀將前清-布政使司衙門，作為臨時台灣總督府。

1912興建到1919年，台灣總督府正式啟用。



第五任總督佐久間左馬太



台灣總督府



松山森之助建造許多建築。



台北州廳

A/8

民國十四年 臺北州廳(今監察院)

臺灣記憶



台中州廳



台南州廳

台灣總督府的平面圖，這個平面圖是呈現日字的型狀，面朝東門隱喻旭日東昇之意。



日本皇太子明仁親自視察台灣總督府。



大嘴侃历史



台灣回憶探險團

建設台灣縱貫鐵路.台灣銀行等現代化基礎建設為台灣訂下良好的基礎。

第四任總督-兒玉源太郎 民政長官-後藤新平





中央塔樓達六十公尺高，堪稱日本時代全臺最高的建築



1945.5.31

臺北大空襲



二戰期間因為是日本殖民導致台灣總督府成為美軍轟炸的目標

總統府位於臺北市博愛特區



總統府庭園-北苑以國花-梅花的五個花瓣為造型,南苑則是以中華民國的國徽12道光芒為意象設計。



凱達格蘭大道



1996年改名為凱達格蘭大道，表示對
台北市最早原住民族凱達格蘭族的尊重。

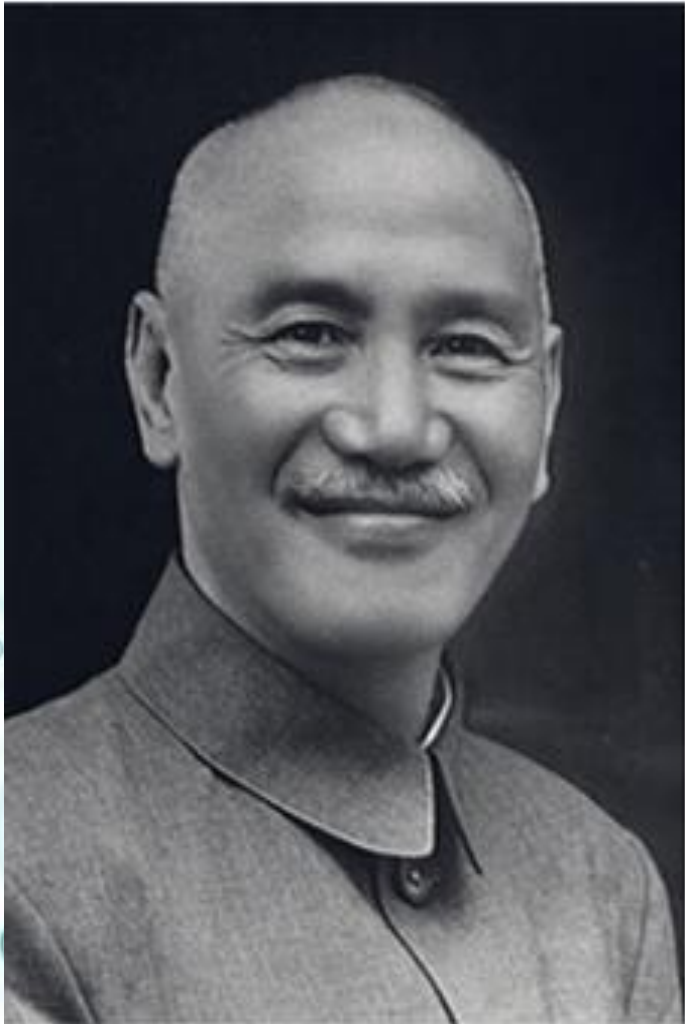
凱道與景福門，從以前軍事管制區域至今成為許多遊行場地，象徵威權走向民主自由。





中華民國第一任臨時大總統
國父-孫中山。

中華民國行憲後，第一任到第五任總統-蔣中正。



中華民國90年版發行新台幣

正面-蔣中正總統

背面總統府



中華民國第六任到第七任
總統-蔣經國





中華民國第七-第九任總統
-李登輝



中華民國第十.十一任總統 陳水扁



▲ 總統玉照由國史館提供

中華民國第十二、十三任總統 馬英九



▲ 總統玉照由國史館提供



中華民國第十四總統-現今 蔡英文



府字拆解後，下面的付蘊含人民託付之意念，強調總統的權力來自於人民



府 FU

—— 我們的時代·人民的總統府！ ——

府 (FU) 的篆書 (Seal character) with ancient script is expressive of the principle of national authority. In denoting the structure, the lower portion (FU) implies the idea of "being entrusted by the people," a reminder that governmental power is derived from the members of the governed. The Presidential Office Building, therefore, symbolizes our power, but rather an obligation to serve. The upper expression "府" (Seal character) "service," and connotes working to fulfill the people's needs and wishes. It is with this sense in mind that the exhibition has been entitled "Power to the People," conveying the new spirit of democracy.

—— POWER TO THE PEOPLE ——

府 (FU) 的篆書 (Seal character) with ancient script is expressive of the principle of national authority. In denoting the structure, the lower portion (FU) implies the idea of "being entrusted by the people," a reminder that governmental power is derived from the members of the governed. The Presidential Office Building, therefore, symbolizes our power, but rather an obligation to serve. The upper expression "府" (Seal character) "service," and connotes working to fulfill the people's needs and wishes. It is with this sense in mind that the exhibition has been entitled "Power to the People," conveying the new spirit of democracy.

謝謝大家

資料來源維基百科、

<https://www.pixnet.net/>、

<https://www.youtube.com/watch?v=7Pokl6oiJY>