

# AVer U50

USB 實物攝影機

IPE智慧教育事業部門-技術支援 Grace Hsu

#遠距教學 #線上學習 #線上直播

# U50 實物攝影機

- 教材數位化
- 簡報、視訊、直播一機多工
- 搭配軟體增進協作學習
- 遠距教學最神隊友



# U50 實際應用



Microsoft Teams



AVerTouch



# U50 硬體外觀



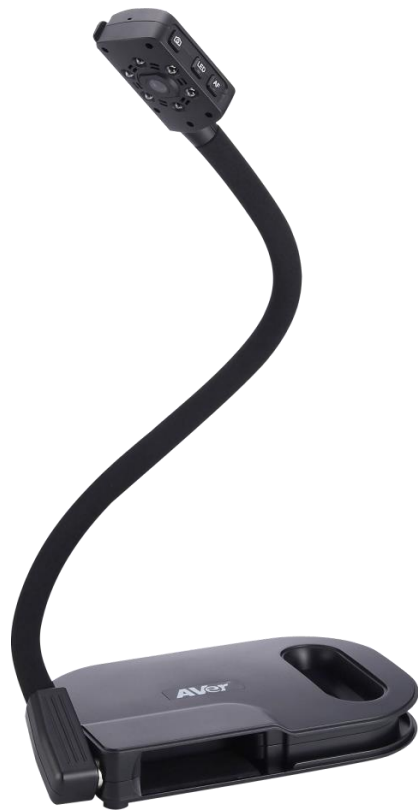
可360度旋轉, 高靈活度與機動性



鏡頭可收納設計



攜帶方便, 節省擺放空間



# U50 硬體外觀



\*拍照(透過軟體) 自動對焦



# U50 規格介紹

型號	U50
鏡頭畫素	5 百萬
數位變焦	8 倍 (via <a href="#">AVerTouch</a> )
最高解析度	Full HD 1080p
文件照射範圍	> A3 (420 x 315 mm)
最高顯示速率	30 fps
影像截圖	有 (via <a href="#">AVerTouch</a> )
支援 webcam (UVC)	V
內建麥克風	V
內建LED燈	V
Mini USB 2.0輸出	V

# AVerTouch



Google Drive



Google Classroom



幻燈片/投影片



即時連續動作



平面文件



3D 物件



X 光片

輸入



輸出



互動式觸控螢幕



電視



投影機



數位顯示器



Q&A

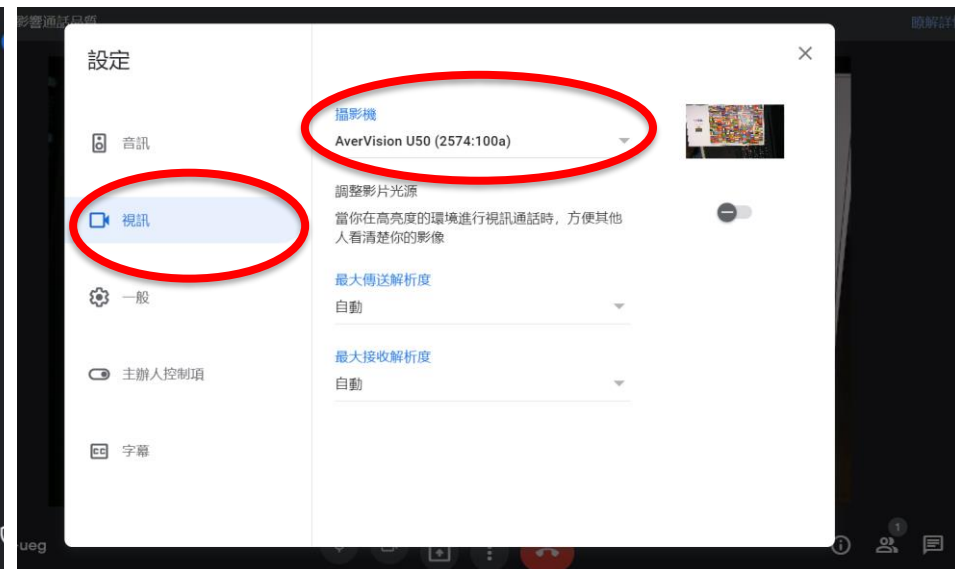
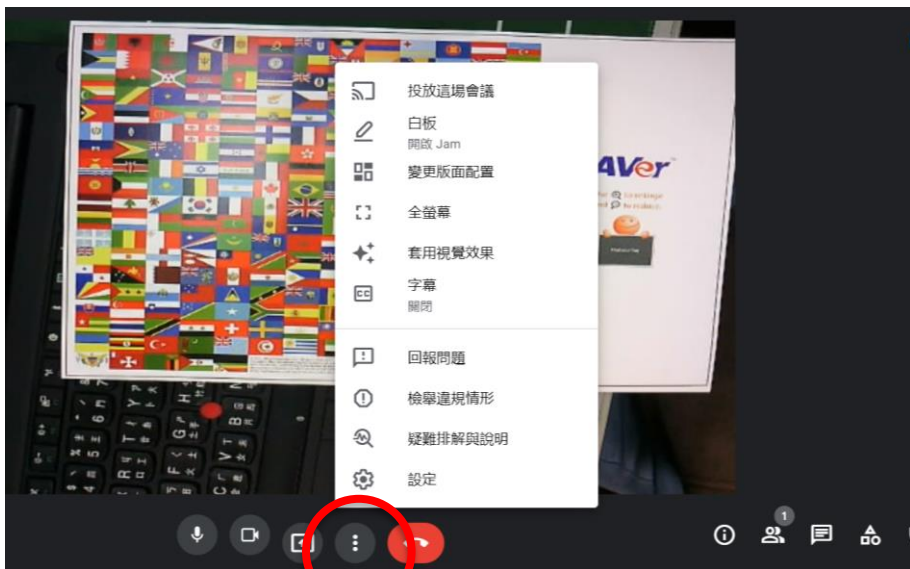


FAQ



# 1. U50 USB插在電腦上, 為什麼沒有畫面? (1/2)

要開啟**影像軟體**才会有畫面，例如: Google Meet / ZOOM / MS Teams / [AVerTouch..](#)等



\*以Google Meet為例

# 1. U50 USB插在電腦上, 為什麼沒有畫面? (2/2)

要開啟**影像軟體**才會有畫面，例如: Google Meet / ZOOM / MS Teams / [AVerTouch](#)..等



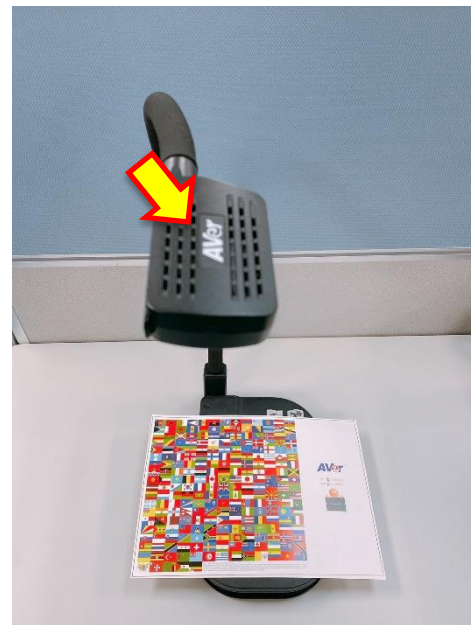
\*以AVerTouch為例

## 2. U50 影像如何擺正(照人/物)?

照人

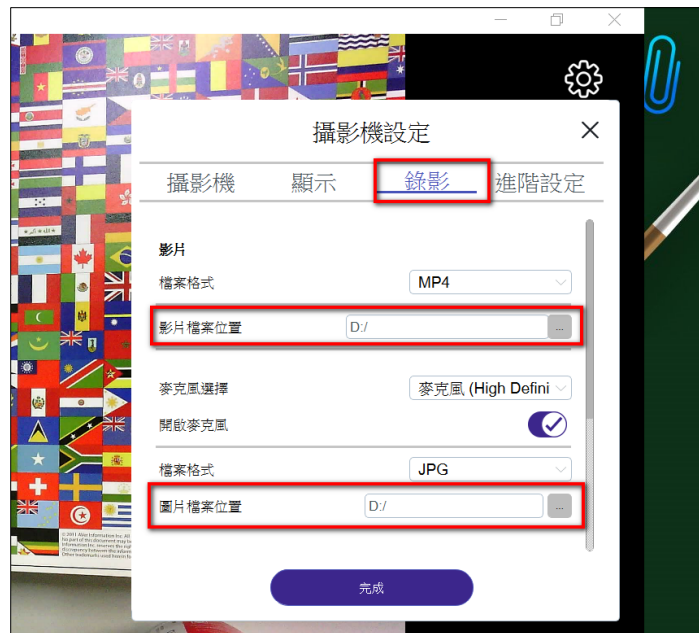


照物



### 3. AVERTOUCHE 儲存的截圖/影片在哪裡?

- 未登入Google Drive -> 媒體庫 (可在攝影機 -> 設定 -> 錄影 -> 更改**影片/圖片檔案位置**)
- 已登入Google Drive -> 媒體庫 (Google Drive也同步看到)



## 4. 在GOOGLE MEET上的畫面是反的(鏡像), 該怎麼調整?

Google meet在本機端呈現畫面是鏡像的, 但在學生端的那一方畫面是正的。

假設沒有接實物攝影機, 筆電內建鏡頭也是鏡像的,學生端那一方看到都是正的。

建議可以至Google Chrome 下載 『**Google Meet™的鏡像模式 - 擴充元件**』將鏡像模式關閉。



\* Google Meet鏡頭不會左右相反的方法：<https://www.youtube.com/watch?v=stAGGtuMEd4>



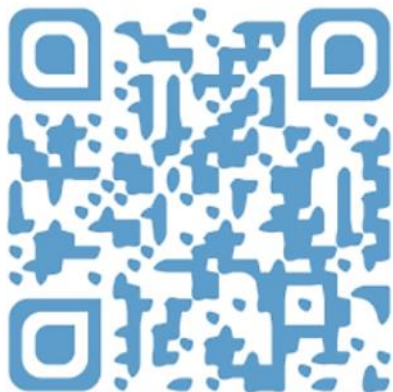
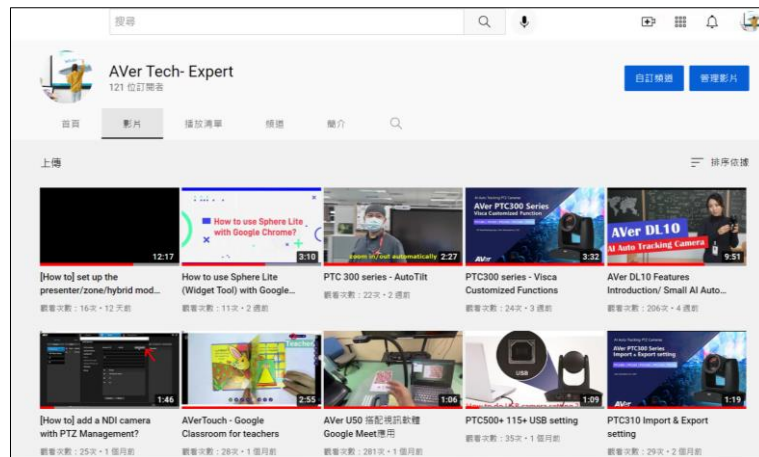
# AVer Tech-Expert

\*AVer U50 搭配視訊軟體Google Meet應用

<https://www.youtube.com/watch?v=Ob6sbmZTsso>

\*AVer U50 搭配AVerTouch軟體功能介紹(中文)

[https://www.youtube.com/watch?v=xmUsH\\_AwITg](https://www.youtube.com/watch?v=xmUsH_AwITg)



[https://www.youtube.com/channel/UC8rQt7Pe3\\_4Rh-K4p1eXfNw/videos](https://www.youtube.com/channel/UC8rQt7Pe3_4Rh-K4p1eXfNw/videos)

# 講義下載



\*有效連結至2022/04/08

# 滿意度問卷



\*只有五題

# 圓展科技

## 智慧教育事業部門 - 技術支援團隊

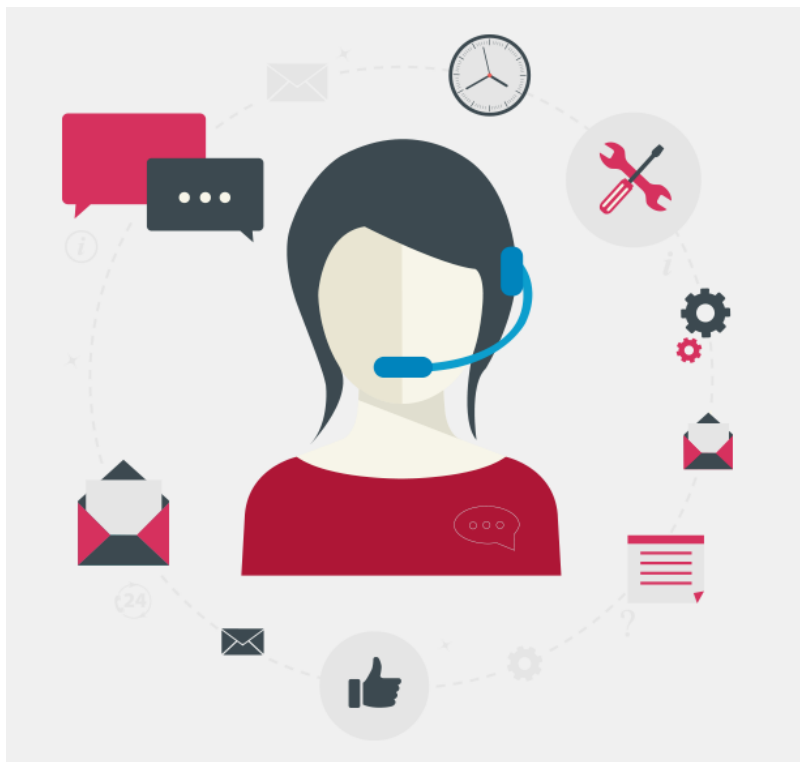
### 線上支援表單

(02) 2269-8535 #8867

(02) 2269-8535 #8912

- 服務時間

週一 ~ 週五 09:00 ~ 18:00 (不包含例假日)



**\*\* 來電尋求技術支援服務前，請備妥產品序號資訊以加快處理程序。**