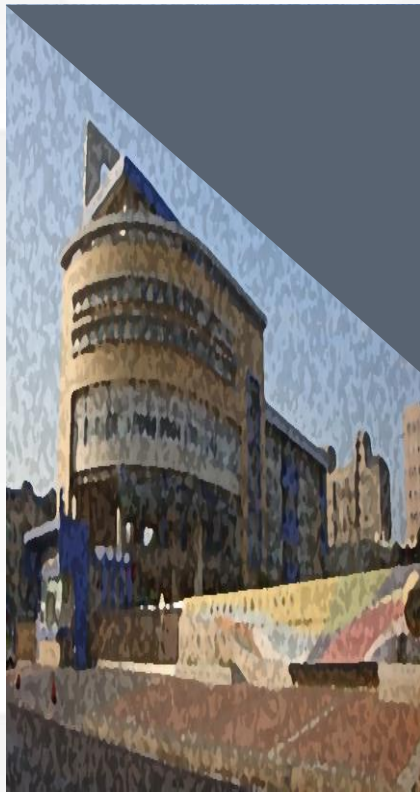




109學年度 南勢國小 防災教育

居安思危、教育融入
落實防災、生活做起



09/15 (二) 8:02 防災預演
09/21 (五) 9:21 正式演練

- 1 演練項目與時程**
- 2 防災演練開始**
- 3 防災演練過程**
- 4 消防局防災演練項目**

演練項目與時程



01

事故發生與察覺

09/15 08:02
防災警報



02

成立指揮中心

警報聲響後
三分鐘內



03

避難引導

疏散指導
四分鐘內



04

人員掌控

各班確實清點
人數並回報



05

消防防災宣導

自救方法演練
學生滅火體驗

防災演練開始

警報聲響

關上電源

就地掩護



DROP!

趴下!



COVER!

掩護!



HOLD ON!

**穩住
並抓住桌腳**



集

疏
三

散

語

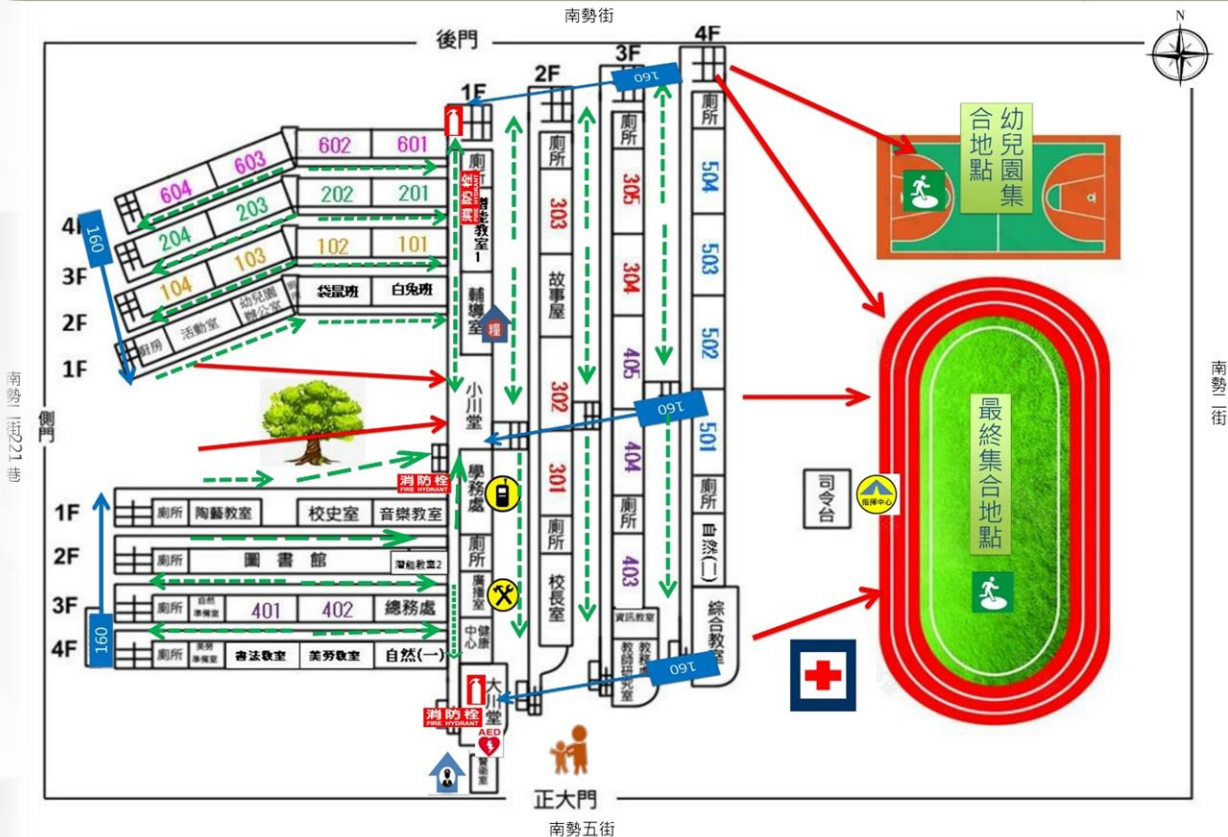


新北市林口區南勢國小—校園防災地圖(地震災害)

經度:東經25度04分29.7秒
緯度:北緯121度21分29.4秒

109.08.21
學務處製

防災地圖 疏散路線



防救災資訊

災害通報單位

- 教育部校安中心
02-33437855
- 02-33437856
- 新北市教育局
02-29603456
- 新北市災害應變中心
02-29603456
- 林口區
災害應變中心
02-26033111

警消醫療單位

- 林口警察分局
02-26068455
- 林口文化消防分隊
02-26089803
- 林口長庚醫院
03-3281200

各類災害避難原則

- 地震 先避難·再疏散
- 淹水 垂直避難
- 海嘯 往高處避難
- 土石流 預防性撤離

路線標示

- 建築內路線
- 建築外路線

圖例

室外避難處所	指揮中心	急救站	滅火器	消防栓	消防栓	災時家長接送區
物資儲備點	救援器材放置點	通訊設備放置點	AED	警衛室		

疏散引導人員

- 2號梯口大川堂
- 3號梯口小川堂

潔文

俊錡

煜偉

添隆

4號梯口工具室

榕樹前引導1、5號
梯往操場

各班於升旗位置集合

各組於指揮中心前集合

繳回人數回報單

報讀：潔文、怡亭、怡姝



填表：宿珠、承恩



附件 1 防災人數掌控回報單

班級：____年____班

全班人數	到場人數	請假人數	失聯人數

導師簽名：_____



消防編組演練


1. 一名學生於疏散時受困→**搶救一隊**搜索
2. 二號梯口燈具掉落→**搶救二隊**拉封鎖線
3. 升旗臺旁滅火→**搶救三隊**
4. 帶回傷者與包紮→**搶救一隊**&**緊急救護組**
5. 回報防災中心→**通報組**

消防局防災宣導

1. 火場自救演練—停、遮、趴、滾

2. 滅火器操作體驗





報告完畢
謝謝大家