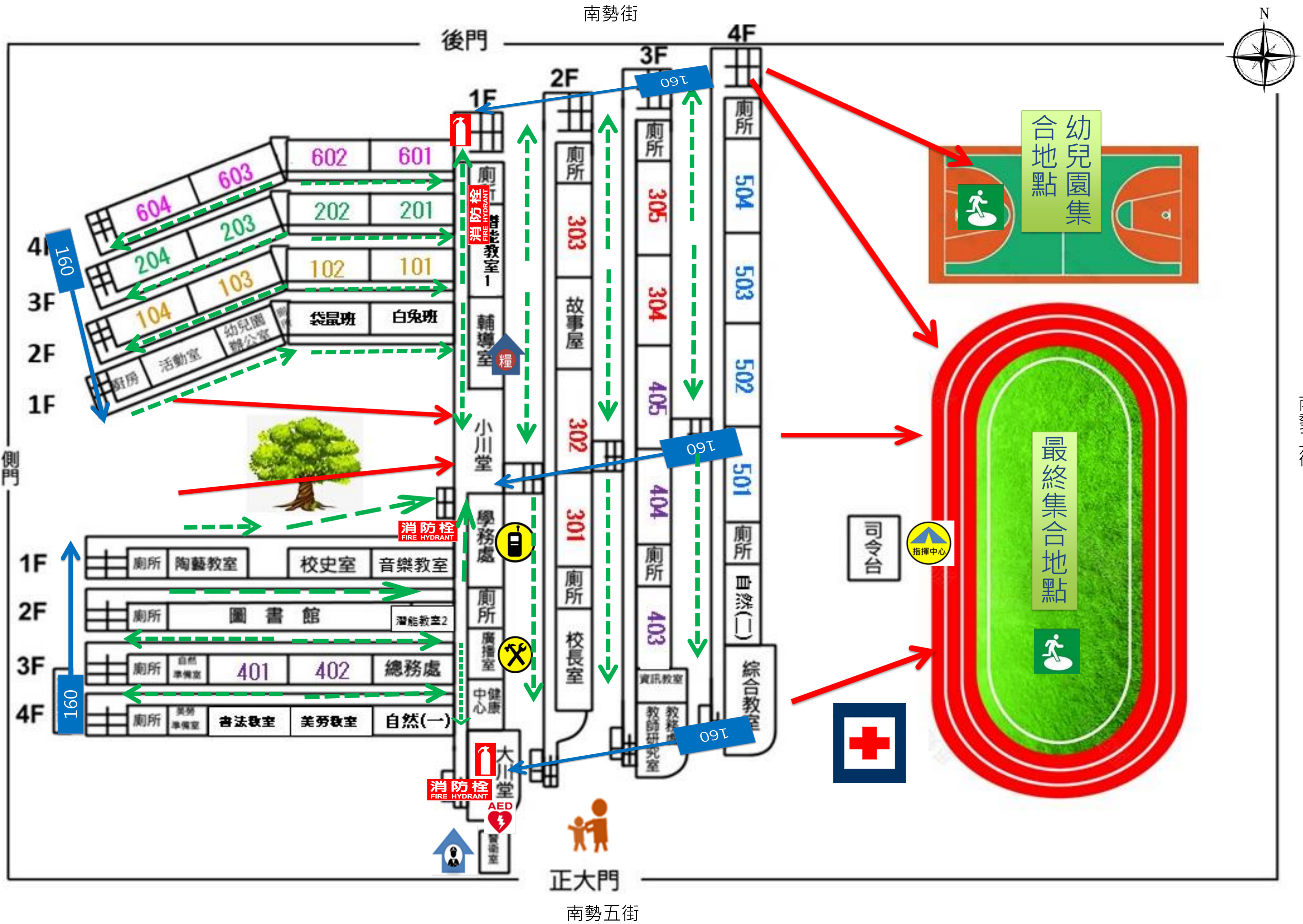


新北市林口區南勢國小一校園防災地圖(地震災害)

經度:東經25度04分29.7秒
緯度:北緯121度21分29.4秒

109.08.21
學務處製



- ### 防救災資訊
- #### 災害通報單位
- 教育部校安中心
02-33437855
 - 02-33437856
 - 新北市教育局
02-29603456
 - 新北市災害應變中心
02-29603456
 - 林口區
災害應變中心
02-26033111

- #### 警消醫療單位
- 林口警察分局
02-26068455
 - 林口文化消防分隊
02-26089803
 - 林口長庚醫院
03-3281200

- ### 各類災害避難原則
- | | |
|-----|---------|
| 地震 | 先避難，再疏散 |
| 淹水 | 垂直避難 |
| 海嘯 | 往高處避難 |
| 土石流 | 預防性撤離 |

圖例

室外避難處所		指揮中心		急救站		滅火器		消防栓		災時家長接送區	
物資儲備點		救援器材放置點		通訊設備放置點		AED		警衛室			

路線標示

建築內路線		建築外路線	
-------	--	-------	--

南勢一街21巷