

武漢
肺炎

外出防疫指南



大流行亦通用版

① 首先居家·外出服要分開

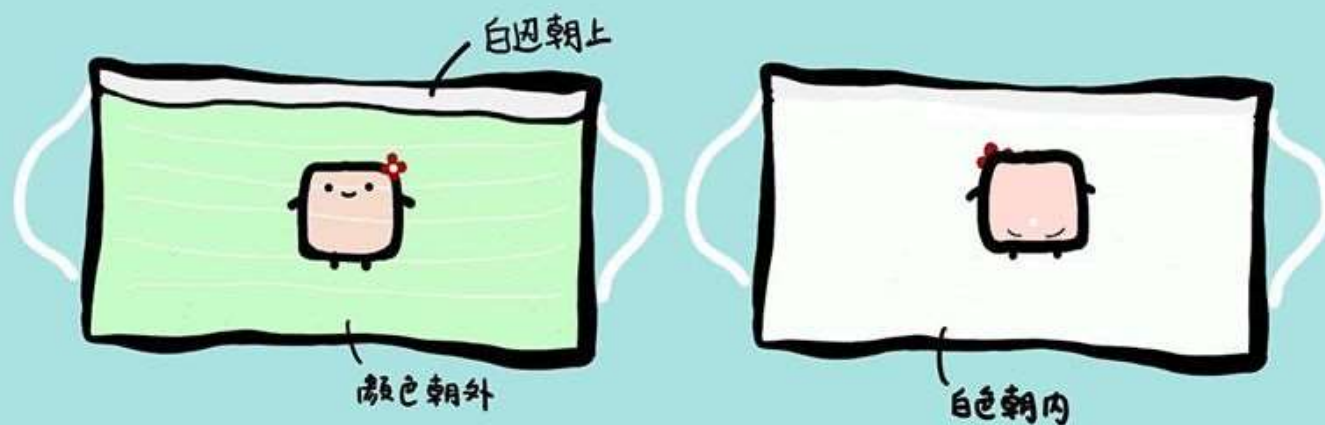


— 避免病菌帶回家

2

出門用外科口罩 (其他無效)

or N95



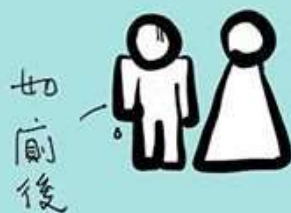
3

帶上 75% 酒精噴噴



4

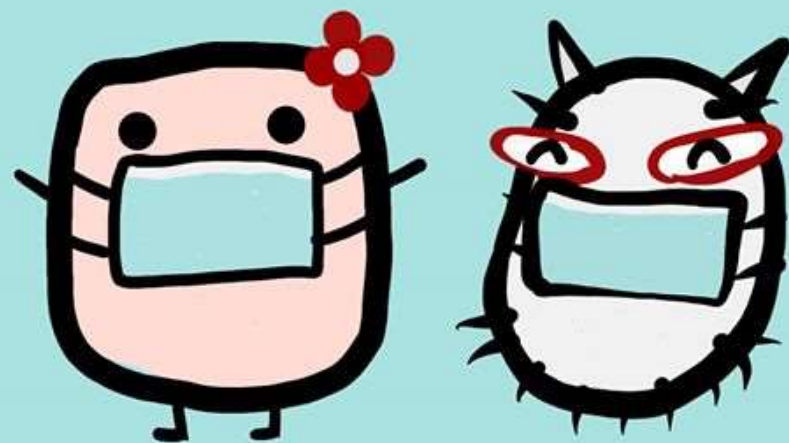
拿來噴手為主!



⑤ 嚴禁碰口、鼻、眼！



病毒是黏膜感染



做好防疫生活一樣安全