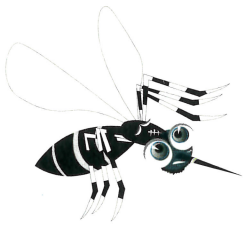


預防登革熱



大家一起來



清除孳生源

4 步驟

1 巡

經常巡檢，
避免戶內外積水



2 倒

清除積水，
必要的容器倒置



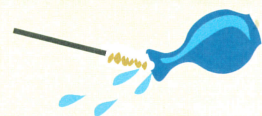
3 清

容器減量，
清除不要的容器



4 刷

刷洗容器，
避免蟲卵再附著





花腳蚊孳生源



您清除了嗎？

埃及斑蚊、白線斑蚊會傳染登革熱與屈公病，因此要定期每週進行週邊環境檢查跟清理，以杜絕病媒蚊滋生。來看看哪些地方最容易成為病媒蚊孳生源？



花腳蚊(斑蚊)最常躲在哪裡？

Top1. 桶、缸、甕、盆



Top2. 瓶、各式底盤



Top3. 杯、瓶、碗、罐、盒



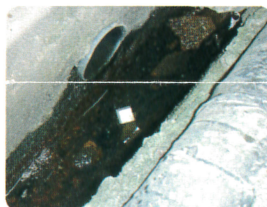
Top4. 保麗龍、塑膠籃



Top5. 帆布、塑膠布



Top6. 水溝



Top7. 輪胎



你可以怎麼做

- 儲水用的容器，一定要加蓋，避免養蚊子。
- 暫時不使用的容器，應倒置，避免積水。
- 每週刷洗花瓶或容器底盤，以清除蚊卵。
- 廢棄容器，如：廢輪胎、帆布及塑膠布等，清除。
- 雨後一週就會滋生病媒蚊，要定期檢查環境水溝等。

★若有發燒、頭痛、肌肉關節痛、出疹疑似症狀，應儘速就醫★



彰化縣政府



彰化縣衛生局



衛生福利部疾病管制署

www.cdc.gov.tw



1922防疫達人

