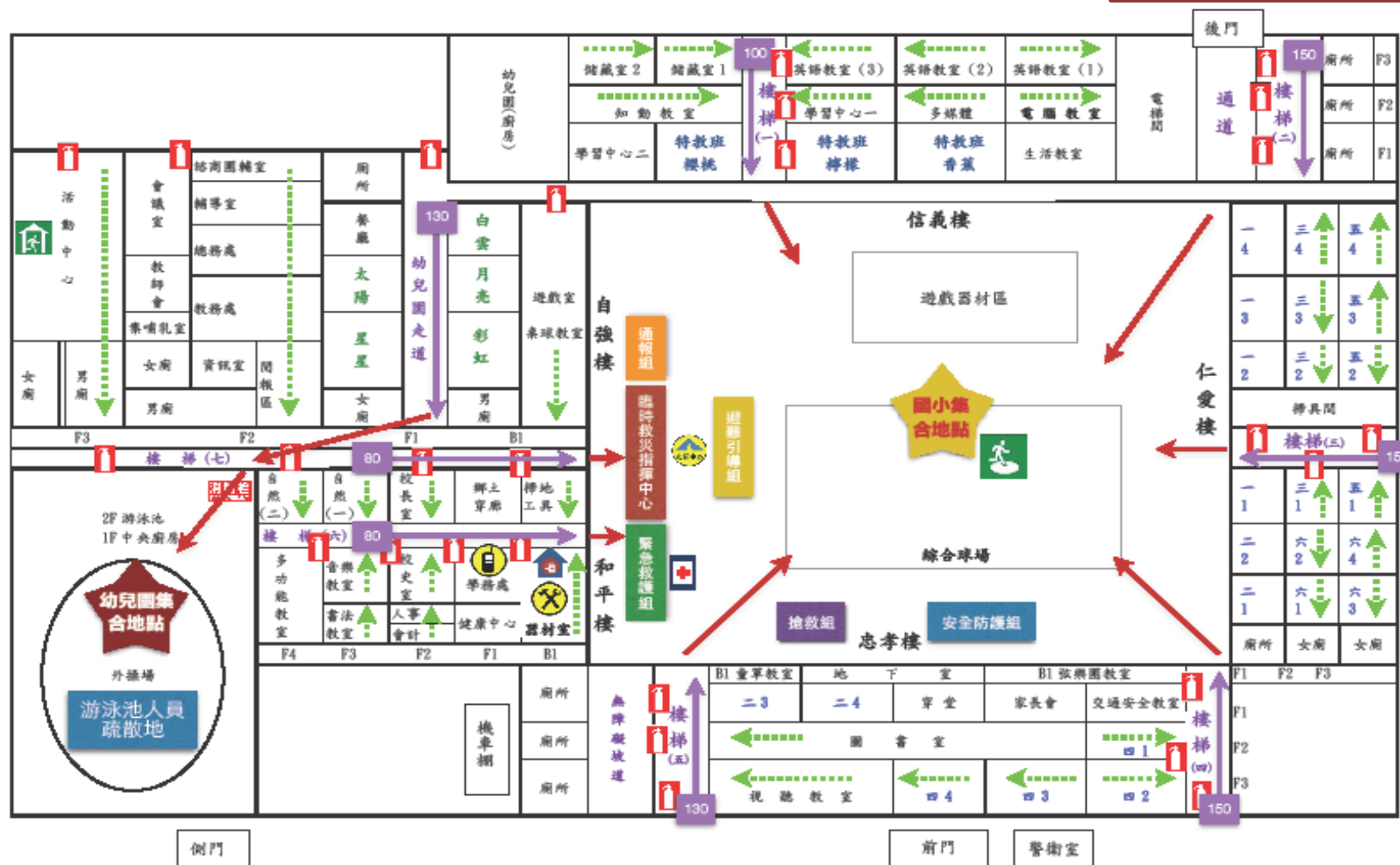


# 臺北市文山區景美國民小學-校園防災地圖(地震災害)

經度：東經 121.540900

緯度：北緯 24.989486

107 學務處製



## 防救災資訊

### 災害通報單位

教育部校安中心  
03-33437855  
文山區災害應變中心  
02-6629-0119  
臺北市教育局  
1999  
02-27208889

### 警消醫療單位

文山第二分局  
02-89310155  
景美消防分隊  
02-29311405  
景美醫院  
02-29331010

### 學校災害潛勢資訊

地震潛勢：中  
淹水潛勢：中  
坡地潛勢：低  
人為潛勢：低

### 標示

建築內路線  
建築外路線

## 圖例

室內避內處所		室外避難處所		急救站		滅火器		消防栓	
指揮中心		物資儲備點		救援器材放置點		通訊設備放置點		樓梯路線	

(100表示樓梯疏散人數)