

臺南市安平區新南國小 106 年度永續綠校園標章佐證資料

具體指標細項

4.1.4 校園通風規劃



照片說明

教室空間注重通風，採大面窗戶設計，換氣容易。



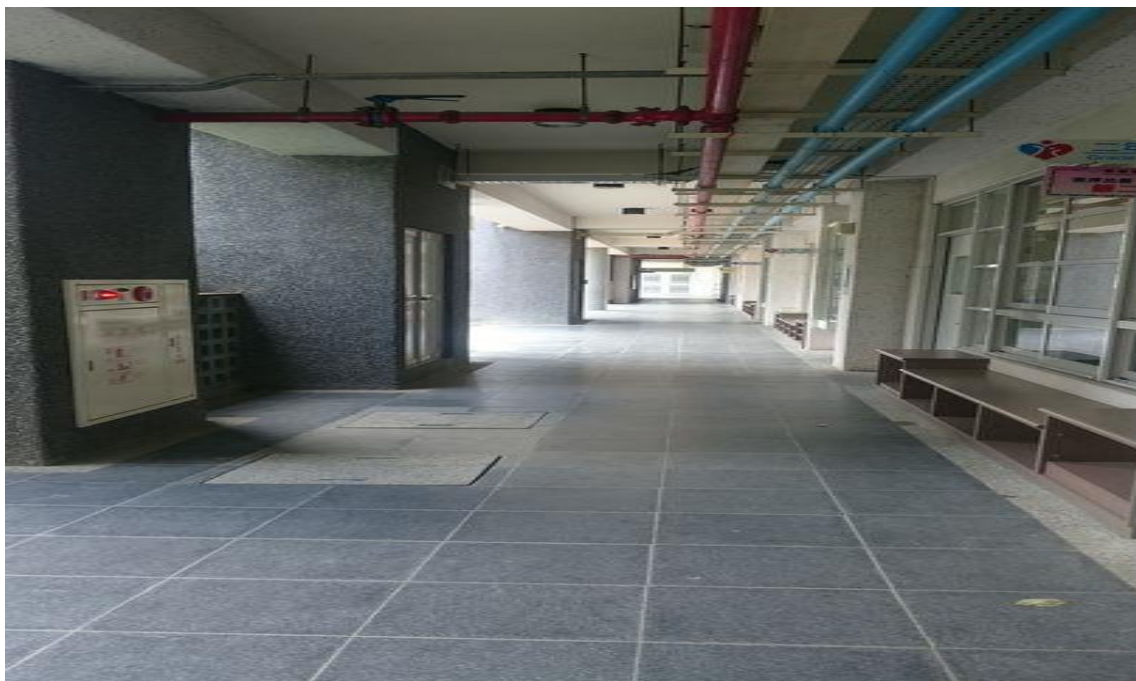
照片說明

教室空間注重通風，採大面窗戶設計，換氣容易。

臺南市安平區新南國小 106 年度永續綠校園標章佐證資料

具體指標細項

4.1.4 校園通風規劃



照片說明

走廊一直線無轉角遮蔽，空氣流動快速，降低室內溫度。



照片說明

走廊一直線無轉角遮蔽，空氣流動快速，降低室內溫度。