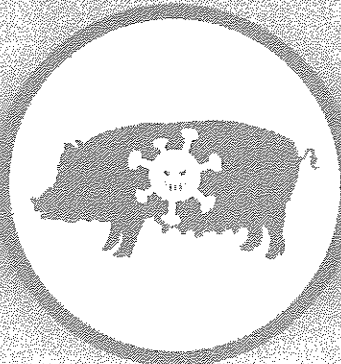


非洲豬瘟小知識

阻絕非洲豬瘟，確保臺灣無災



行政院農業委員會
動植物防疫檢疫局

非洲豬瘟小檔案

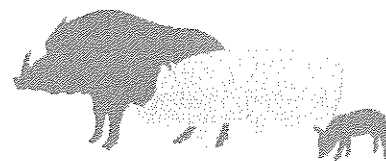
疾病種類



病毒性疾病

DNA, *Asfarviridae* family

感染對象



造成家豬及野豬的急性、惡性傳染病，所有品種和年齡的豬均可能感染

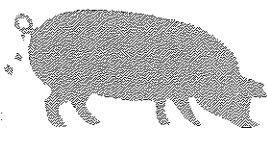
主要傳播途徑



廚餘



壁蝨



分泌物、排泄物



車輛



人員夾帶



肉類製品



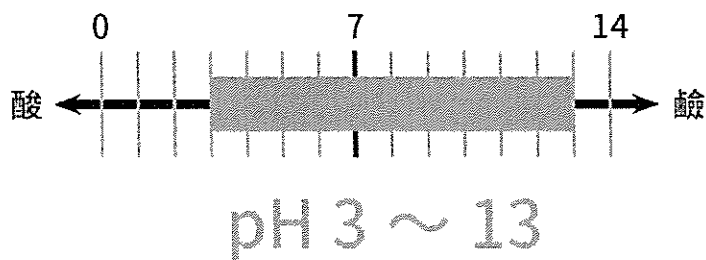
行政院農業委員會
動植物防疫檢疫局

非洲豬瘟關鍵數據

**發病率
與死亡率**

100%
最高可達

**適合存活的
環境酸鹼值**



存活時間

冷凍豬肉	1,000 日
冷藏豬肉	100 日
豬舍	30 日
糞便	11 日



行政院農業委員會
動植物防疫檢疫局

非洲豬瘟列管狀況



臺灣

- ✓ 列為甲類動物傳染病
- ✓ 目前為非疫區



國際

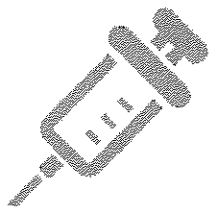
- ✓ 世界動物衛生組織 (OIE)
列為應通報疾病
- ✓ 非洲、歐洲、中國大陸為疫區



行政院農業委員會
動植物防疫檢疫局

⚠ 非洲豬瘟對產業威脅非常嚴重……

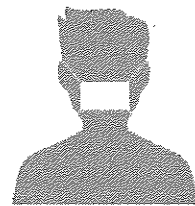
業者應注意事項



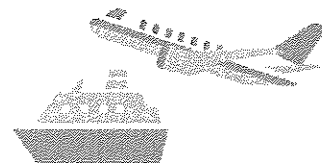
因仍無藥物或疫苗治療，感染豬隻須撲殺



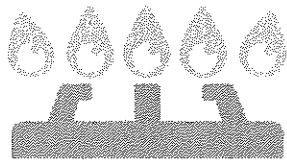
發現豬隻異常
應立即通報



養豬業者自中國大陸返臺時須消毒及隔離 1 週



航空及遊輪公司
應將廚餘殘羹銷燬

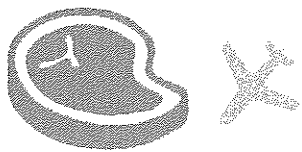


養豬場內餵飼之廚餘，
須符合蒸煮熟安全條件
(達90°C，持續1小時)

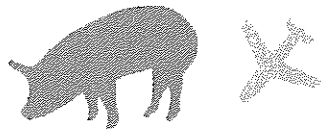


行政院農業委員會
動植物防疫檢疫局

民眾應注意事項



不要從國外帶
肉類產品返國



不要走私動物
或其產品返國

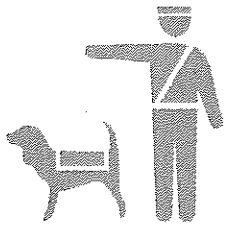


莫驚慌！
非洲豬瘟
不會傳染人類

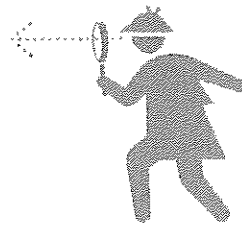


行政院農業委員會
動植物防疫檢疫局

政府強化措施



強化邊境
管制措施



強化檢驗量能



強化宣導措施



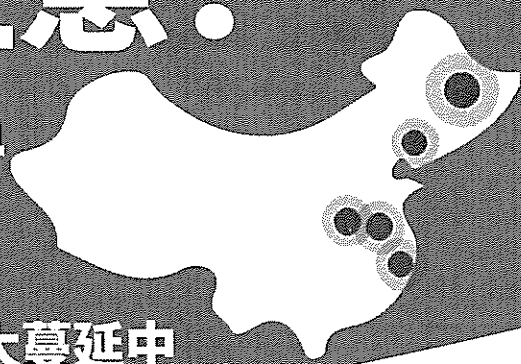
盤點防疫物資



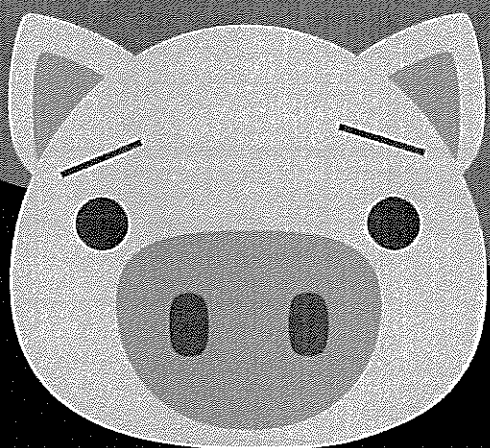
行政院農業委員會
動植物防疫檢疫局

旅客返台要注意!

中國大陸非洲豬瘟疫情升溫



目前疫情擴大蔓延中



發病與死亡率

100%

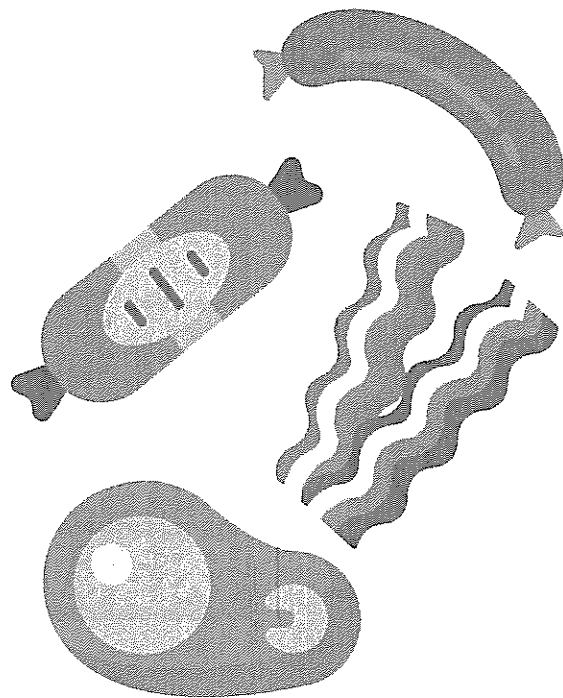
病毒存活時間

冷凍豬肉 1000日

冷藏豬肉 100日

非洲豬瘟不會傳染給人類!

1. 不參觀疫區畜牧場



2. 不攜帶肉類產品回國

非洲豬瘟 由你我一同防範

共同保護台灣豬豬
別讓病毒趁虛而入

違規者重罰！

違規攜帶入境 最高罰鍰將
提高至30萬

違規輸入、網購或漁船走私
肉類產品 最高可處7年以下
併科新台幣300萬以下罰金

疫情擴散

中國大陸非洲豬瘟疫情
擴散至福建省莆田市

- ▶ 勿攜帶任何疫區
的肉類產品入境
- ▶ 勿網購外國肉品
寄送臺灣

