

Quizizz 互動評量軟體 操作簡介-家長篇

還有其他更完整的操作教學，請參考下列網址：
https://www.youtube.com/watch?v=y_qW0G0p9Qk
<https://www.youtube.com/watch?v=w68Lz0Dci7w>



Quizizz系統可以做什麼？

- 教師在網路事先建置好題庫，可以讓學生利用Quizizz進行練習，達到精熟效果。
- 家長可以利用這套系統，可以讓孩子自主進行課程複習。
- 只要有一台桌上型電腦，或是平板、智慧型手機，就能進行有趣的測驗。



登入Quizizz系統的方法

蓋幫傳奇

107 學年度 臺中市長安國小502班

Quizizz 擂台 (社會科已開放)

L7-9字詞義

847553

L10-11字詞義

288471

L7-9選擇

068532

L10-11選擇

493165

L7-9文意

833528

L10-11文意

085189

社會-L1

147851

社會-L2

673318

社會-L-3

904680

社會L1-3

602303

338546

963002

自然2-3

961905

自然3-2

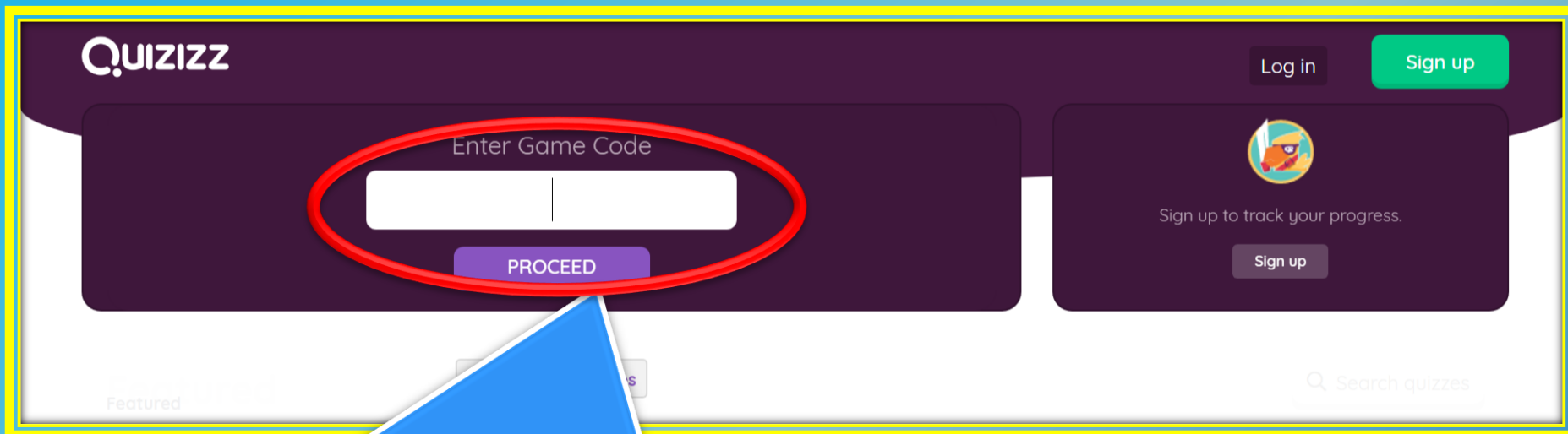
459147

自然3-3

179914

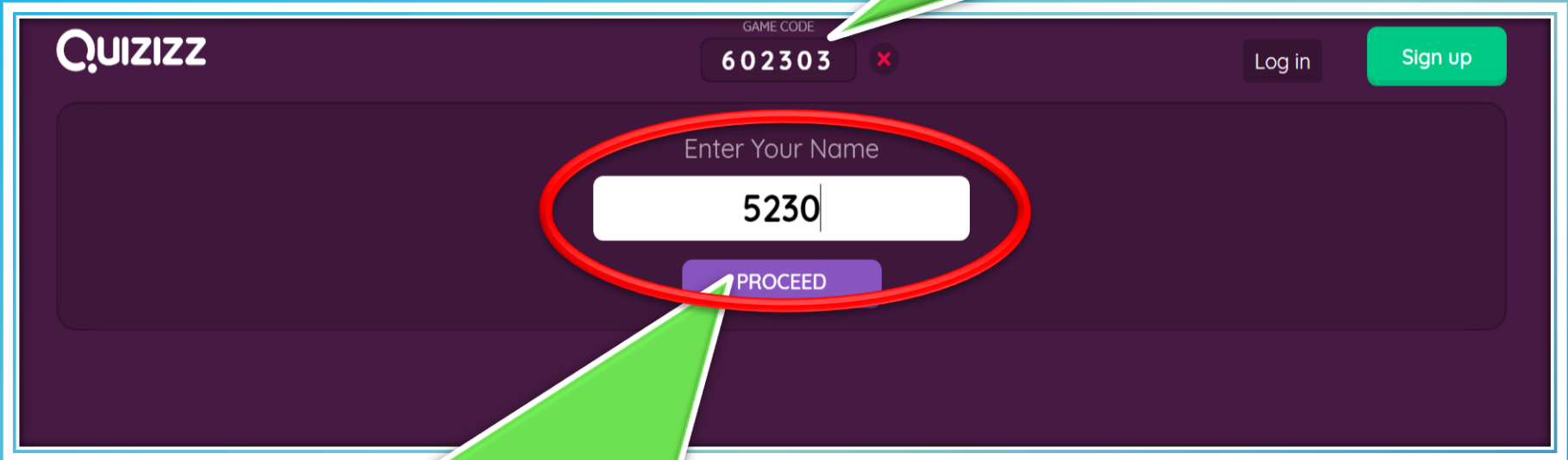
- 1、進入蓋幫傳奇網頁。
- 2、點選想複習的主題。
- 3、記住每個主題的編號待會要輸入唷！
如：社會L1-3的單元代號就是602303

登入Quizizz系統的方法



- 1、請輸入剛剛記下來的數字，就能進入測驗囉！
輸入之後，再按下紫色的**PROCEED**鍵就能進入。
- 2、如果班網連不上也不要緊張，請上網搜尋Quizizz，再點選進入網站也能進入這個畫面。

剛剛輸入的課程代號
602303



The screenshot shows the Quizizz interface. At the top left is the Quizizz logo. In the top center, there is a 'GAME CODE' input field containing '602303' with a red 'x' icon to its right. To the right of the game code field are 'Log in' and 'Sign up' buttons. Below the game code field is a large text input area with the placeholder text 'Enter Your Name'. Inside this area, a white text input field contains '5230'. Below the name input field is a purple 'PROCEED' button. A red oval highlights the name input field and the 'PROCEED' button.

- 1、這個時候請輸入自己的班級座號。
假設我是30號，請輸入5230。
- 2、再請點選**PROCEED**按鍵。





602303 X



按下 **START** 就開始囉

Deadline: 11:45pm, Oct 28

START



5230

iPad 下午9:49 93%

quizizz.com

iPad - Apple (台灣) Quizizz

175656

1 / 20

2

「被風，被浪 / 被細緻的沙粒慢揉又細搓」這句話運用了哪一種修辭法？

引用 設問 頂真 類疊

答題剩餘時間

學生在平板或電腦上面的實際作答畫面。





2 / 20

一共20題
已答2題。

RANK 1

Correct Answer:
激問

本題正確
解答

目前排名
第1名

1		panda老師	0
2		B1	0

本題答錯，
底圖呈現紅色

4 / 20

一共20題
已答4題。

目前排名
第1名



RANK 1

Correct Answer:

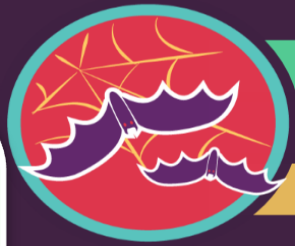
譬喻

本題正確
解答

目前排名
第1名

1		panda老師	1690
2		B1	0

本題答對，
底圖呈現綠色



Accuracy: 90.48%

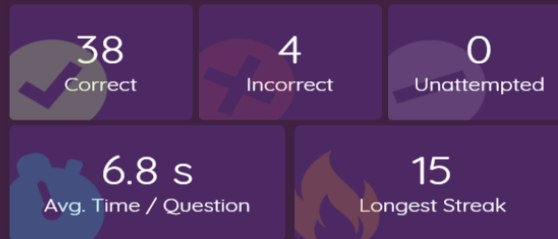
Rank: 1 of 1

Points: 34330 of 42000

紅色為做錯的題目。孩子可以點選進入，平台會顯示正確答案，供學生訂正與檢討。

做完後顯示成績
答對率為90.48

Performance Stats



31. 關於臺灣冬季的敘述，下列何者錯誤？

- 吹送東北季風
- 南部地區常陰雨連綿
- 南部地區比北部地區溫暖
- 北部雨水比南部豐沛。

32. 下列對於臺灣形狀的敘述，何者正確？

- 臺灣南北的長度約140公里
- 臺灣南北的長度約400公里
- 臺灣東西最寬約400公里
- 臺灣南北和東西的長度相近。

綠色表示答對。
還是能點進去再
複習。

1. 玉玲決定騎自行車沿著海岸線騎行。目前她來到的海岸，沿路上可看到大小商港，奇形怪狀的吊橋，以及許多觀光景點。請問：玉玲現在最有可能位於臺灣的哪一處海岸？

- 東部海岸
- 西部海岸
- 南部海岸
- 北部海岸。

2. 下列何者是北極地區的氣候特徵？

如此有趣的學習方式
還在等什麼呢？

快來挑戰吧！

THE END

