

**1** 選擇題。(每題 3 分，共 12 分)

( ) (1) 下表是依照數字的順序，有規律的填寫。哪一個敘述正確？

1	6	11	16	
2	7	12	...	
3	8	13		
4	9	14		
5	10	15		

- ① 從上到下數字會越來越小
- ② 從左到右數字會越來越小
- ③ 左、右相鄰的數字都相差 1
- ④ 5 的倍數是在最下面一列

( ) (2) 一條繩子平分成 21 段。 $\frac{3}{7}$  條繩子和  $\frac{(\quad)}{21}$  條繩子一樣長。( ) 裡要填入多少？

- ① 3      ② 6      ③ 9      ④ 12

( ) (3) 「35644」用四捨五入法取概數到千位是多少？

- ① 35000      ② 35600
- ③ 36000      ④ 40000

( ) (4) 「48075」用下列哪一種方式取概數得到的答案最大？

- ① 用無條件捨去法取到萬位
- ② 用無條件進入法取到千位
- ③ 用四捨五入法取到百位
- ④ 用四捨五入法取到萬位

**2** 將下列各數用指定的方法取概數到百位。

(每格 1 分，共 12 分)

原 數	13066	6582	89954	21746
無條件進入法				
無條件捨去法				
四捨五入法				

**3** 將下面的小數用分數表示，分數用小數表示。(每題 1 分，共 6 分)

- (1)  $0.9 = (\quad)$       (2)  $0.32 = (\quad)$
- (3)  $6.57 = (\quad)$       (4)  $\frac{81}{10} = (\quad)$
- (5)  $\frac{4}{5} = (\quad)$       (6)  $\frac{11}{2} = (\quad)$

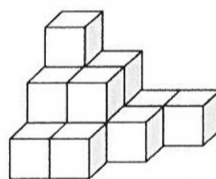
**4** 下面是一條以  $\frac{1}{8}$  為刻度的分數數線，把  $\frac{2}{8}$ 、 $\frac{7}{8}$ 、 $\frac{13}{8}$ 、 $1\frac{3}{8}$ 、 $2\frac{6}{8}$  分別標示在數線上。(每個答案 1 分，共 5 分)



**5** 看圖填填看。(每格 3 分，共 18 分)

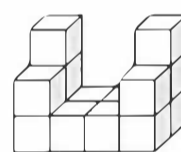
(1) 一個 是 1 立方公分，算出下列各形體的體積。

①



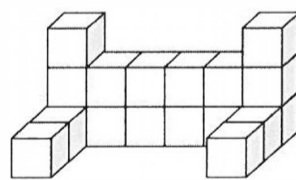
( ) 立方公分

②



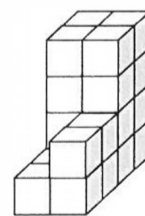
( ) 立方公分

③



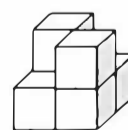
( ) 立方公分

④

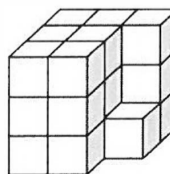


( ) 立方公分

(2) 想要將右邊的形體做成一個正方體，最少要再放( ) 個 。



(3) 想要將右邊的形體做成一個正方體，最少要再放( ) 個 。



6 在符合的  裡打  $\checkmark$ 。(每個答案 2 分, 共 14 分)

(1) 一盒巧克力有 30 顆。哪些和  $\frac{18}{30}$  盒一樣多?

$\frac{36}{60}$  盒

$\frac{8}{15}$  盒

$\frac{5}{10}$  盒

$\frac{3}{5}$  盒

(2) 哪兩個時間一樣長?

2 小時

125 分鐘

6900 秒鐘

115 分鐘

(3) 哪一個算式的計算結果是偶數?

$1578 + 293$

$4096 - 2512$

(4) 哪一個算式的計算結果是奇數?

$347 \times 29$

$42 \times 735$

(5) 估算  $5997 \div 68$ , 哪一個比較接近答案?

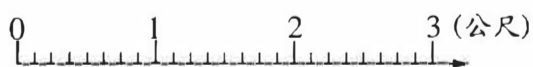
$5000 \div 70$

$6000 \div 70$

7 把做法和答案記下來。(每題 5 分, 共 25 分)

(1) 蕊亭熬了  $\frac{7}{9}$  公升的高湯, 煮麵用掉  $\frac{26}{45}$  公升, 還剩下多少公升的高湯?

(2) 下面是一條以  $\frac{1}{8}$  為刻度的分數數線。有一隻壁虎剛開始在  $\frac{10}{8}$  的位置, 向右走了  $\frac{6}{8}$  公尺, 現在壁虎停在什麼位置呢?



(3) 幸福五金行上個月的營收有 229500 元, 這個月有 302700 元。先用四捨五入法取概數到千位, 再算算看, 幸福五金行這兩個月的營收大約共有多少元?

(4) 臺電公司宣布要停電 15 小時, 從 4 月 13 日 22 時開始停電, 會在 4 月幾日幾時恢復供電?

(5) 品綸和朋友去看舞臺劇, 演唱會在 14 時 10 分開始, 他們約好 30 分鐘前在入口處集合, 他們是在下午幾時幾分集合?

8 素養題。(每題 4 分, 共 8 分)

近年來許多工廠除了製作產品, 還附設了觀光工廠, 讓民眾參觀了解各種產品的生產過程, 以及該工廠的歷史, 寓教於樂, 頗受民眾的喜愛。

(1) 禾典上午 9 時 45 分到達糕餅觀光工廠, 他在工廠裡待了 4 小時 25 分鐘, 離開時是下午幾時幾分?

(2) 這個月參觀糕餅觀光工廠的男生有 196082 人, 女生有 240751 人。先用四捨五入法取概數到萬位, 再算算看, 參觀糕餅觀光工廠的男生和女生人數大約相差幾人?