

2022 新北童樂節國小生適性職業試探活動育樂營(明志國中場)~ 線上課程要點說明 - 媒體設計思構藝

親愛的美祈老師與二重 603 的同學們，您們好！

敝人是明志國中職探中心林組長(以下簡稱「探長」)。首先代表明志中心，感謝您方對「2022 新北童樂節國小生適性職業試探活動育樂營(明志國中場)」的支持，報名了此次的課程，也恭喜貴班順利錄取了！

雖然在大家要齊心防疫下，讓這次的活動必須改以線上課程的形式進行，但明志中心絕對會全力陪著同學「職愛樂學，創意上線」，讓我們「疫」起共學思構藝！

為了使我們的線上共學能更加順利圓滿，以下是探長針對當日的課程要點所做的說明，請老師及同學一定要耐心閱讀，並盡可能配合要點來操作，這樣大家就能更加順利同步學習。課程當日非常感謝有導師全程的協助與陪伴，大家共度一場師生樂學趣，就讓我們一起「玩翻設計，快意無限」！



明志中心「林探長」

梯次 C 系列主題	梯次編號	課程日期	線上報到時間	報到方式
媒體設計思構藝	梯次 C2	5 / 12 (四)	13:00~13:10	線上會議室【Google Meet】 Meet 代碼： cun-rakf-zng Meet 連結網址： https://meet.google.com/cun-rakf-zng

📌 課程時間：

【梯次C2】5/12 (四) 下午13:00~15:30

📌 課程方式：採用線上同步直播授課，使用【線上會議室Google Meet】。

📌 請錄取學員務必配合以下事項：


1. 上課前請詳閱此課程要點說明，並盡可能配合要點來操作。
2. 上課前請將線上學習所需設備與用具齊全備妥，以利課程活動學習時使用。

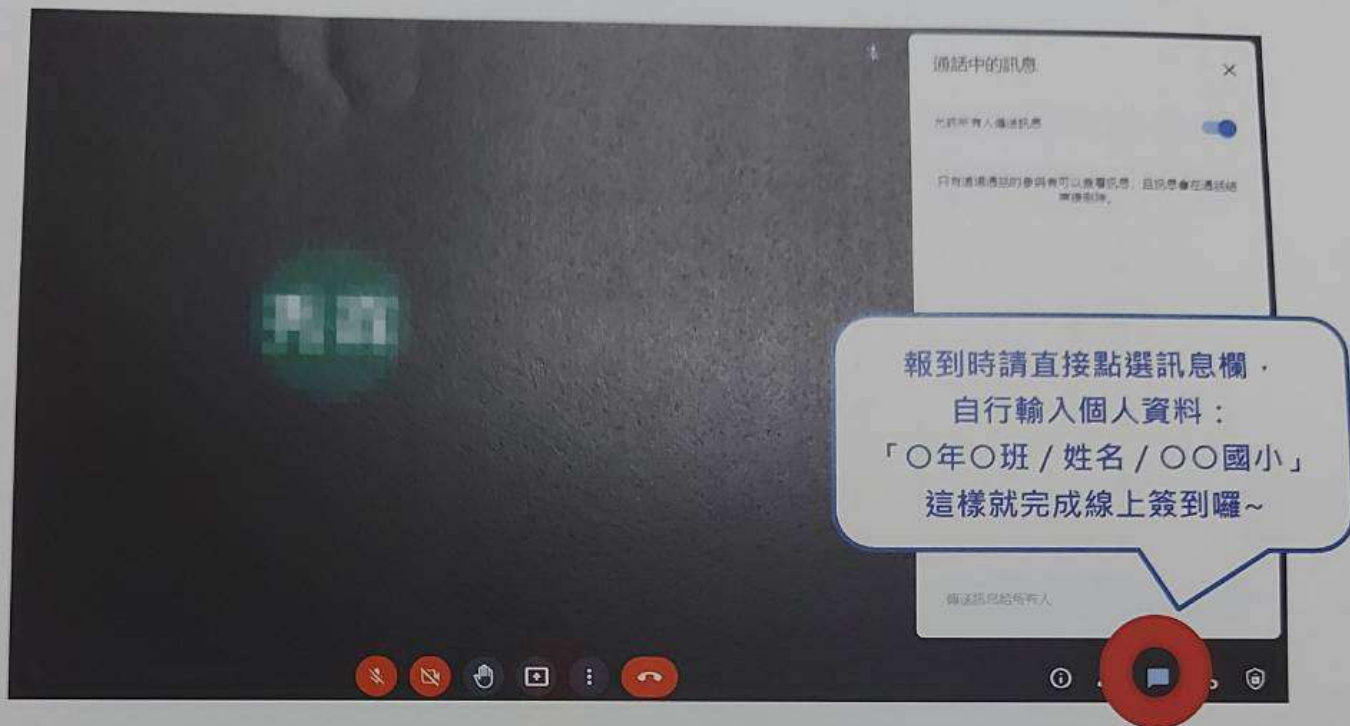
(1) 學員登入Google Meet之帳號：

請使用個人校務行政系統之帳號(「個人帳號@apps.ntpc.edu.tw」，密碼請用校務行政系統的密碼)，亦可使用其他Google帳號登入。

(2) 學員自備之設備：**資訊教室電腦適用的耳機**。歡迎自備載具(手機、平板)以輔助學習。

(3) 導師發放之材料：內容物共有杯墊組材料包一份 / 扇子一支。材料包之內容物請留待課程當日指導老師線上說明後，再將其拆封使用。

(4) 請學員**務必準時線上報到**，報到時請點選線上會議室的**訊息欄**  進行簽到(如下圖，右下角標示)。簽到方式為自行輸入個人資料：「**○年○班 / 姓名 / ○○國小**」。



(5) 下午13:00~13:30 此時段為進行職探中心的介紹與優勢智能適性職涯分析問卷，問卷網址將於會議室中的**訊息欄置頂(最上方)張貼公告**。煩請導師協助學生連結到此次施測網址，以利填答。此次適性職涯分析結果將於日後寄發至導師電子信箱。

(6) 課程結束後，煩請導師協助**發放「結訓證書」**，並彙整學員的杯墊設計作品**圖像檔**，檔案名稱請統一以「**C2-姓名-○○國小**」來命名，以利辨明繳交者身分。用心設計者，日後將寄送獎勵小禮物。

(7) 完成此次線上課程之學員，**麻煩撥冗填寫「線上學習回饋表」**，提供您方的寶貴意見，作為日後我們課程與服務整體規劃的重要參考，非常感謝有您的用心參與及真誠回饋。

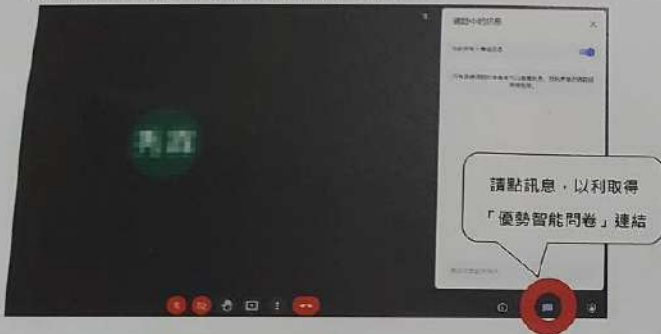
✚ 此次線上課程相關連結網址將彙整公告於明志國中校網 <http://www.mcjh.ntpc.edu.tw>，以利導師與同學查詢並參考之。

✚ 若有任何疑問，歡迎聯繫承辦人：林欣瑤老師，E-MAIL：linshinyau@yahoo.com.tw。

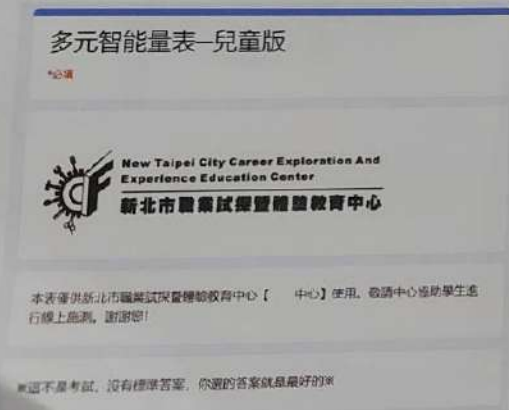
新北市明志中心優勢智能適性職涯分析問卷「線上課程」操作說明

此份問卷為線上 Google 表單，學生藉由填寫問卷以瞭解自己的才能，並推薦未來適合的職業（僅供參考），分析結果將於日後寄發至導師電子信箱。

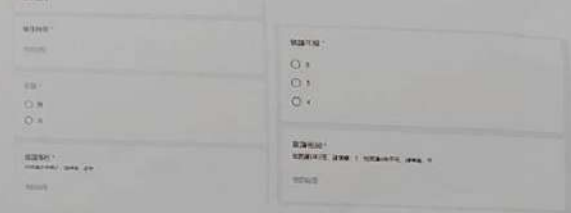
當天下午梯次 13:00~13:30 此時段為進行職探中心的介紹與優勢智能適性職涯分析問卷，問卷網址將於會議室中的**訊息欄置頂(最上方)張貼公告**（如下圖，右下角標示），煩請導師協助學生連結到此次施測網址，以利填寫。



點選連結後，會看到如下圖示：

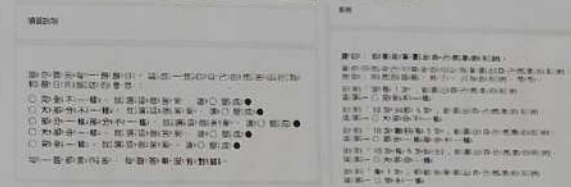


1. 基本資料填寫，請輸入姓名、點選性別、填寫國小校名、點選 110 學年度就讀年班。



2. 填答說明

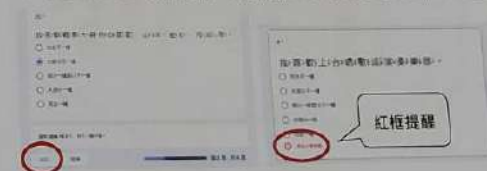
請閱讀填答說明，**這只是範例，無法點選**，請先閱讀例題。



3. 按下繼續鍵，開始第一題。



4. 每答完 20 題，請按繼續。如有漏填，會跳回漏填填答那題，請補填上。



5. 最後一頁會出現「提交」，請務必按下。看到「太棒了！」表示資料送出以進行分析。



吉思維多元智能測評-國小學生版

【2022 新北童樂節國小生適性職業試探活動育樂營~線上課程(明志國中場)】課堂活動連結網址彙整

請參加學員配合講師之指示，連結以下網址完成線上學習歷程：

1. 明志中心☆優勢智能適性職涯 <https://tinyurl.com/2p8aurc4>

2. 明志國中職探中心粉絲專頁 <https://www.facebook.com/MZJH.Center/>

3. 可造「職」才必看精選大推薦

【新北市立職業試探暨體驗教育中心官方網站】<https://sites.google.com/apps.ntpc.edu.tw/ntcceec/>

【新北市教育局職探中心紀錄 5 分鐘精華版】https://www.youtube.com/watch?v=Q_cFKgEzSTM

【新北市教育局職探中心紀錄 20 分鐘完整版】https://www.youtube.com/watch?v=_Gheb7sXzJU

【「百工一日-超牆職人」360°VR 職場影片日記】<https://www.youtube.com/playlist?list=PLGxRV4er3RmCFPwgRAReeRL3goMZ0bxBw>

【新北暑假不打烊 - 隨點隨選線上學習系統 - 職探】<https://e-holiday.ntpc.edu.tw/SelfLearning/CatalogResource.aspx?crk=gd14>

4. 2022 新北童樂節國小生適性職業試探活動育樂營~線上課程(明志國中場)學習回饋 <https://forms.gle/XQan1o8QtQ9KguGc7>