

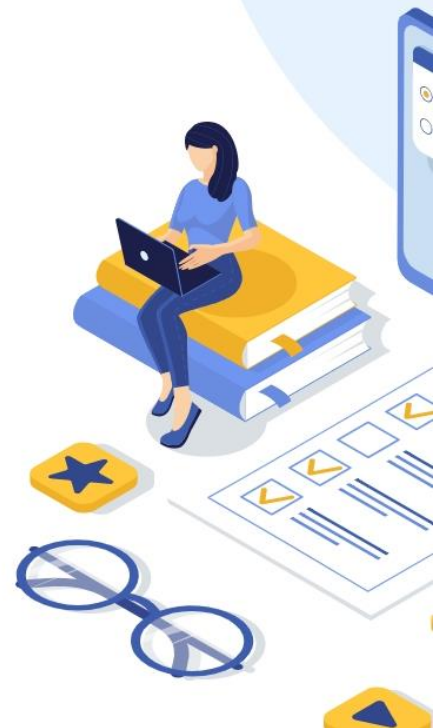
登入翰林線上評量
<https://qt.hle.com.tw/login.html>

翰林雲端速測

請輸入測驗碼

? 如果沒有測驗碼，請聯絡老師取得

開始



翰林雲端速測

1

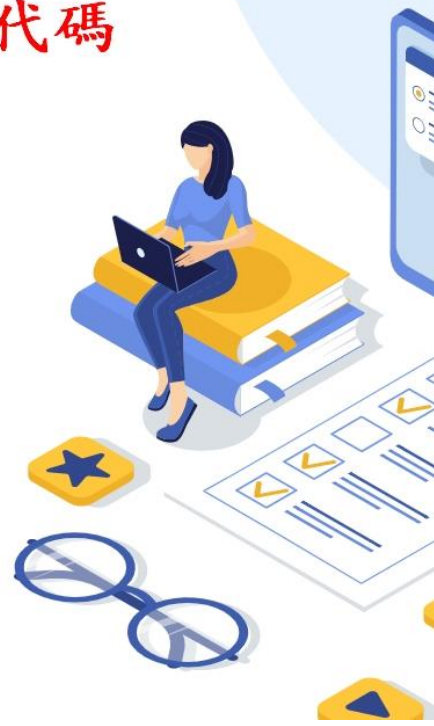
4365 8555

自行填入代碼

? 如果沒有測驗碼，請聯絡老師取得

2

開始



翰林雲端速測

班級：307

L8平時

題數：20 答數：20

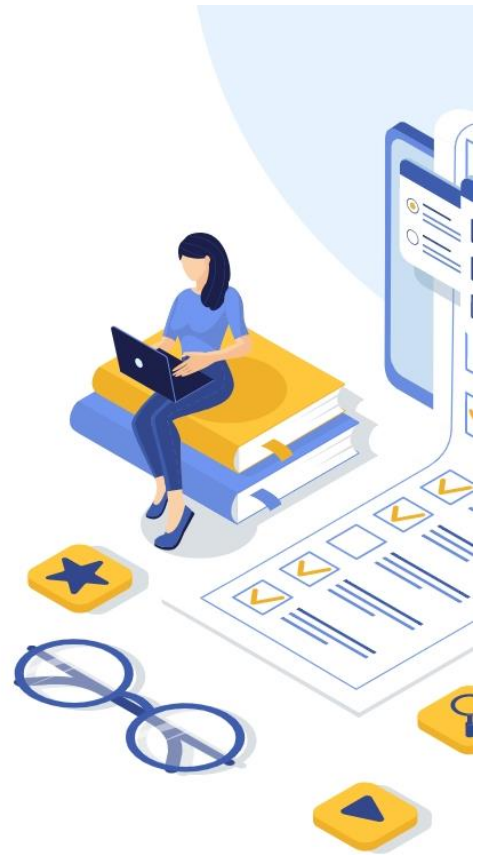
1 姓名 王小明

2 座號 30

3 請同學確認以上資料正確，此測驗才會算有繳交

3 確認無誤

4 開始測驗



翰林雲端命題大師 x 翰 https://qt.hle.com.tw/examine.html?id=60c20d9fe2353f825e51e690

qt.hle.com.tw/examine.html?id=60c20d9fe2353f825e51e690

應用程式 新分頁 Google 從IE匯入 Yahoo奇摩新聞 Facebook 電子書 寶可夢 94i影城 網路資訊 北醫 教學網 學測模擬考 閱讀清單

翰林雲端速測 L8平時

1 字字字字

4 1 2 3 4 5 6 7 8 9 10 11 12 13 14 15 16 17 18 19 20

可切換題目

調整文字大小

2 選擇題

「性急忙忙的工人想在一天內把所有貨物搬完，結果勞累倒了。」句中要刪去的字是下面哪一組？

看清楚題目後填答

3 下一題

4 ① 忙、勞

② 性、倒

③ 忙、內

④ 內、倒

5 交卷

所有題目都作答完成，再交卷