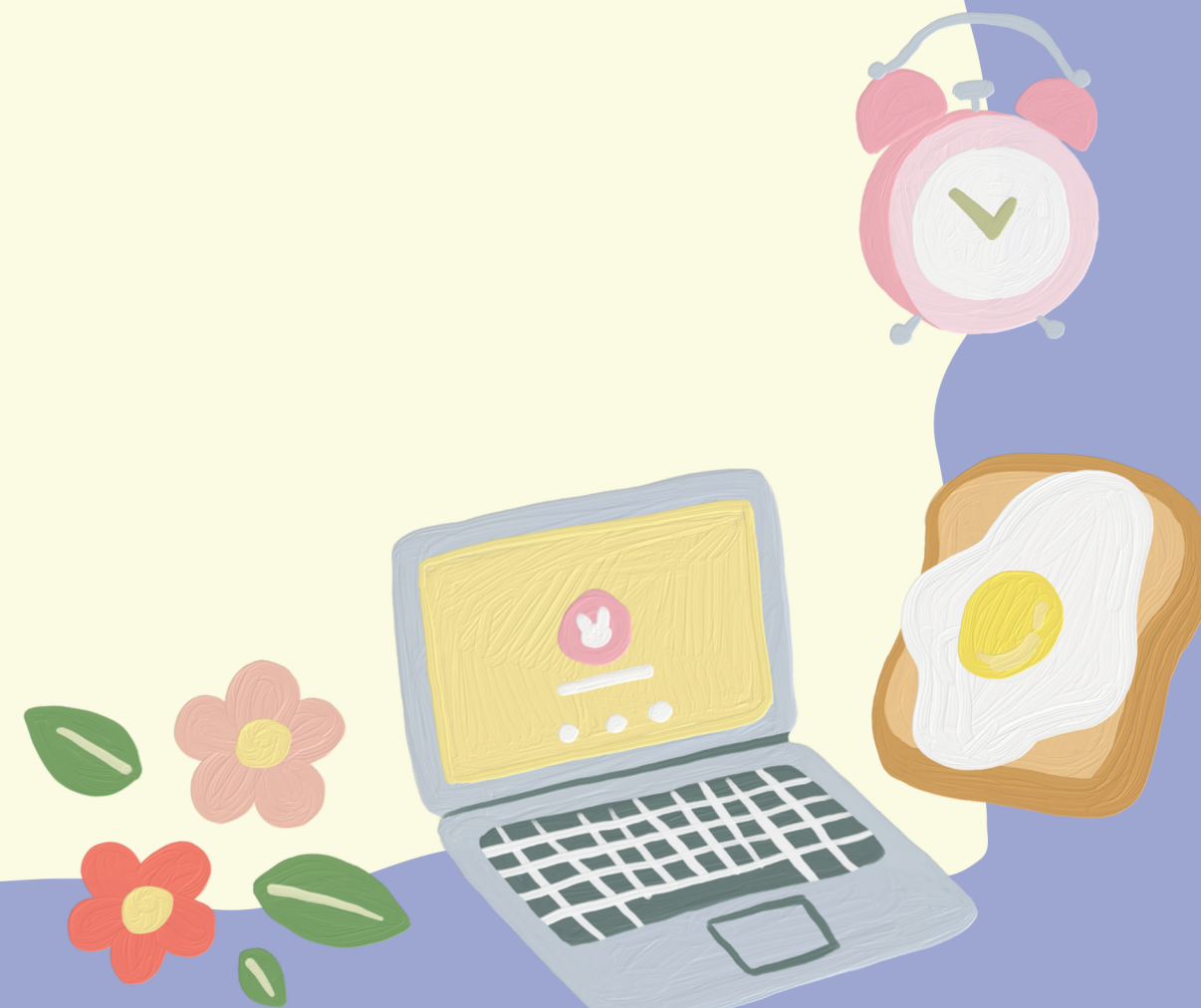


新北市餐食券 兌換說明

衛生組



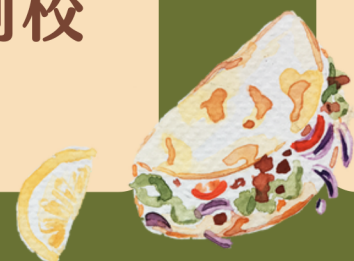
早餐券皆依到校天數發放

寒暑假早餐券

\$40

由衛生組主動申請

- 寒假依照上學期、暑假依照下學期有提出早餐券需求者
- 寒暑假平日(不含國定假日)有到校(如：課後班、社團)上課者

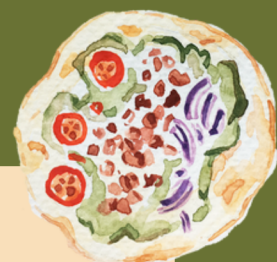


學期早餐券

\$40

由學生主動申請

- 資格：低收、中低收、弱勢兒少、學生本人身障、家庭突發因素
- 天數：開學日-結業式當日；畢業生則到畢業典禮當日



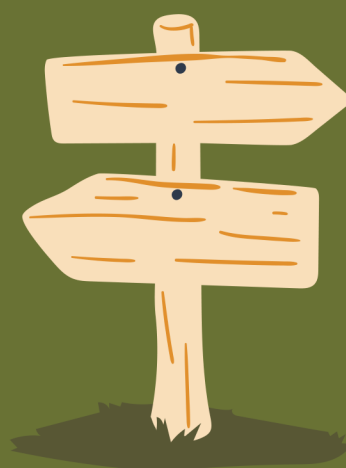
寒暑假低收入戶午餐券 \$60

由衛生組主動申請

- 寒假依照上學期、暑假依照下學期有提出午餐需求的低收入戶者
- 發放天數為寒暑假平日，不含國定假日

發放對象與

資格說明



發放日期與天數



年級	領用日期	天數 (可領取份數)
一年級到五年級	2/16(五) - 6/28(五)	93
六年級	2/16(五) - 6/11(二)	80



- 最早可提前**5日**領取，最晚請在**60日**以內兌換
- 請持[新北兒童卡]領取早餐，如有遺失，請帶戶口名簿至**區公所**進行補發

如何領餐？



方式一(至櫃檯)

持新北兒童卡/
新北市數位學生證
靠卡感應



方式二(至櫃檯)

透過新北校園通APP
打開QR code掃描感應

打開新北校園通 → 打開餐食券 →
選擇欲兌換的種類 → 點擊領餐QR碼

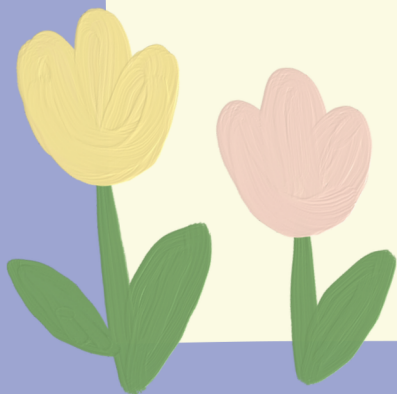


方式三(至自助機台)

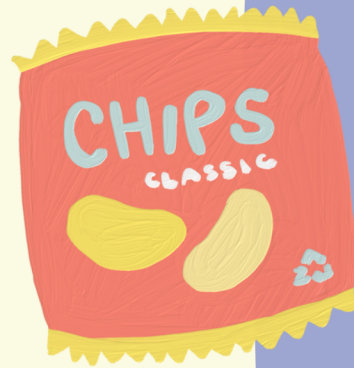
至便利商店自助機台
依指示完成操作



- 1 持新北兒童卡/新北市數位學生證
靠卡感應或手動輸入學生證卡號、學號
- 2 透過新北校園通APP打開QR code掃描感應
(如無法掃描亦可輸入領餐序號 在QR code下方)



領餐管道



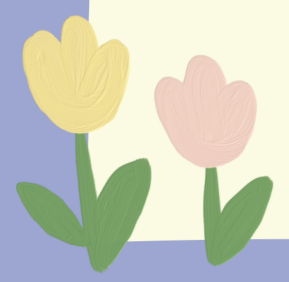
早餐券

可領餐超商	櫃檯	自助機台
全家便利商店	✓	✗
OK mart	✓	✗
7-EVEN	✗	✓
萊爾富	✗	✓

午餐券

可領餐超商	櫃檯	自助機台
全家便利商店	✓	✓
OK mart	✓	✗
7-EVEN	✗	✓
萊爾富	✗	✓

機器印出小白單
視同已兌換
小白單僅限當日
印出當日使用





新北市餐食券兌換流程說明-家長版(5分鐘加快版)



新北市政府 教育局
Education Department,
New Taipei City Government

新北市餐食券 兌換流程說明

家長版 (5分鐘加快版)

Watch on YouTube

四大超商領餐方式

若無法兌換，或不符合領取身分，請與學校老師反映
或來電客服02-8072-3456分機550、551、552為您查詢



全家櫃檯領餐

- 1 挑選換購的餐點
- 2 攜帶餐點至櫃檯，跟店員說明**要兌換新北餐食券的早餐或午餐**
- 3 持**新北兒童卡/新北市數位學生證**至櫃檯靠卡感應
或至櫃檯透過**新北校園通APP**打開**QR Code**掃描感應



兌換流程說明影片



全家FamiPort 自助機台領餐 (早餐券不適用)

- 1 挑選換購的餐點
- 2 至全家門市的FamiPort機台操作，點選**【紅利】→【數位餐食券】→【新北市餐食券】**
依機台指示完成操作印出小白單
- 3 攜帶餐點與小白單至櫃檯，跟店員說明**要兌換新北餐食券的午餐**



OK超商櫃檯領餐

- 1 挑選換購的餐點
- 2 攜帶餐點至櫃檯，跟店員說明**要兌換新北餐食券的早餐或午餐**
- 3 持**新北兒童卡/新北市數位學生證**至櫃檯靠卡感應
或至櫃檯透過**新北校園通APP**打開**QR Code**掃描感應



兌換流程說明影片

四大超商領餐方式

機台操作流程若有修正 以實際流程為主或洽店員



7-Eleven ibon自助機台領餐



兌換流程說明影片

- 1 挑選換購的餐點
- 2 至7-Eleven門市的**ibon**機台操作，點選**【好康/紅利】→【政府】**
→**【新北市幸福晨飽早餐補助計畫】**或**【新北市立中小學寒暑假低收學童午餐補助】**→
依機台指示完成操作印出小白單
- 3 攜帶餐點與小白單至櫃檯，跟店員說明**要兌換新北餐食券的早餐或午餐**



萊爾富Life-ET自助機台領餐



兌換流程說明影片

- 1 挑選換購的餐點
- 2 至萊爾富門市的**Life-ET**機台操作，點選**【紅利·會員】**
→ **【新北市餐食券】**依機台指示完成操作印出小白單
- 3 攜帶餐點與小白單至櫃檯，跟店員說明**要兌換新北餐食券的早餐或午餐**

活動期間：
113/01/22~115/01

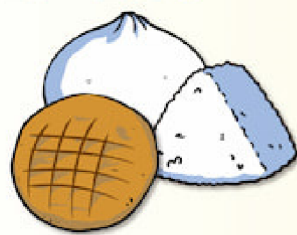
- 以下活動不可與其它優惠活動合併使用
- 其他非下述指定商品皆不適用於本早餐券
- 以下五種組合套餐皆不可混搭
- 早餐券不參與累點機制活動



合購價
40元

A

超值組合餐



指定25元系列商品

- 草莓麵包

指定28元系列商品

- 菠蘿麵包
- 綿柔鮮奶土司
- 克林姆麵包
- 紅豆麵包
- 小麥胚芽土司
- 陽光葡萄土司
- 鮮乳坊起司銀絲卷

指定32元系列商品

- 大鮮筍包2.0
- 大鮮肉包2.0

指定35元系列商品

- 起司玉子燒細卷
- 香濃牛奶好棒棒
- 經典蜂蜜鬆餅
- 肉鬆火腿三明治
- 豬肉起司堡
- 雞肉飯飯糰
- 明太子龍蝦風味沙拉飯糰
- 維也納奶油軟法

+ 指定飲料
11選1

- 波蜜一日水果100%蘋果汁 25元
- 波蜜一日蔬果100%紫色蔬果汁 25元
- 波蜜一日蔬果100%蔬果汁 25元
- 光泉鮮豆漿 25元
- 光泉米漿 25元
- 義美無糖高纖豆奶 25元
- 光泉薏仁糙米漿 25元
- 光泉無加糖黑豆漿 25元
- 光泉黑芝麻鮮豆漿 25元
- 光泉原味優酪乳 28元
- 光泉草莓綜合優酪乳 28元

B

組合餐

飲料**9選2** 限混搭不同類別飲品



C

組合餐 茶葉蛋+11選1

- 自然零無加糖優酪乳210ml 28元
- 光泉原味優酪乳 28元
- 光泉草莓綜合優酪乳 28元
- 義美高纖堅果杏仁全豆奶 30元
- 義美無加糖燕麥全豆奶 30元
- 義美無加糖厚濃豆奶 32元
- 義美無加糖厚濃高纖黑豆奶 32元
- 桂格100%0%的燕麥 35元
- 桂格顆粒燕麥飲 35元
- 桂格堅果燕麥飲 35元
- 桂格豆漿燕麥飲 35元

D

組合餐 主食 任選1

- 醬燒烤雞三明治 42元
- 經典總匯三明治 42元
- 香雞漢堡 45元

E

組合餐 飲料 任選1

- 鮮乳坊嘉明鮮乳 40元
- 義美古早傳統豆奶1L 42元
- 義美古早傳統無糖豆奶1L 42元
- 林鳳營全脂鮮乳338ml 43元
- 林鳳營低脂鮮乳338ml 43元
- A2 β 酪蛋白鮮乳200ml 49元
- 牧場直送鮮乳375ml 52元

早餐券兌換組合

全家OK

新北市
幸福晨飽

OK 組合餐

優惠價\$ **40**

超值A餐

紅豆麵包/茶葉蛋2顆 + 光泉豆漿

- 極致經典紅豆
- 阿薩姆紅茶茶葉蛋2顆
- 光泉400ml-鮮豆漿/無加糖鮮豆漿

超值C餐

包子+鮮乳

- 鮮肉包
- 奶皇包
- 乳香世家220ml-超優質純鮮乳

1號餐

紅豆麵包/茶葉蛋2顆+統一豆漿

- 極致經典紅豆
- 阿薩姆紅茶茶葉蛋2顆
- 統一陽光400ml-黃金豆漿/低糖高纖豆漿/無加糖高纖豆漿

超值B餐

麵包/飯糰/茶葉蛋/包子+統一豆漿

- 肉鬆三角飯糰
- 切達起司貝果
- 加州葡萄小土司
- 阿薩姆紅茶茶葉蛋+愛心牛奶球
- 桂冠香大肉包
- 桂冠蔥燒大肉包
- 桂冠培根大肉包
- 統一陽光400ml-黃金豆漿/低糖高纖豆漿/無加糖高纖豆漿

超值D餐

乳飲品/燒番薯/三角飯糰+茶葉蛋

- 瑞穗鮮乳290ml全脂/低脂
- 桂格燕麥飲290ml原味/顆粒
- 三角飯糰 嘉義雞肉飯/泡菜燒肉
- 經典三明治
- (凍)(薯)燒番薯160-199g
- 阿薩姆紅茶茶葉蛋

2號餐

包子+乳飲品

- 鮮肉包
- 奶皇包
- 統一AB優酪乳-原味206ml
- 林鳳營鮮乳-全脂228ml
- 光泉400ml-鮮豆漿/無加糖鮮豆漿

3號餐

土司/三角飯糰/乳飲品+茶葉蛋

- 晨光葡萄土司
- 三角飯糰
- 阿薩姆紅茶茶葉蛋
- 愛之味純濃燕麥天然原味290ml (鮮蔬鮭魚/鐵板烤肉/蜜汁雞丁/鹽烤豚/紐澳良烤雞)

指定商品組合以新北市政府核定為準
活動期間:113/01/22~115/01 陳列位置:收銀櫃台/商品以實物為準 圖片僅供參考 消費者服務專線:0800-221-363

三角立牌 張貼期間:即日起~115/1/31

※圖示僅供參考 實品均以門市實際販售為主

早餐券兌換組合(7-11、萊爾富)

超值A套餐 指定早餐 + 指定飲品

優質早餐

- | | | |
|-------------------|--------------|---------------|
| 1 丹麥起司火腿 | 16 晨光奶油土司 | 31 統一蛋糕屋乳酪蒸果子 |
| 2 統一蛋糕屋蜜雪甜心蛋糕 | 17 奶油手撕餐包 | 32 統一蛋糕屋牛奶蒸果子 |
| 3 統一麵包香濃維也納牛奶軟法 | 18 新感覺雞蛋沙拉 | 33 統一麵包加州葡萄 |
| 4 統一麵包海苔肉鬆堡 | 19 晨光葡萄土司 | 34 統一麵包草莓夾心麵包 |
| 5 統一麵包巧克力派司 | 20 新感覺花生夾心 | 35 統一麵包紅豆麵包 |
| 6 統一麵包卡士達麵包 | 21 新感覺可可夾心 | 36 統一麵包奶酥麵包 |
| 7 統一麵包起酥肉鬆麵包 | 22 新感覺草莓夾心 | 37 蔥鹽燒肉飯糰 |
| 8 統一麵包菱格香菠蘿 | 23 愛飽大亨-煉乳牛奶 | 38 雙蔬鮭魚飯糰 |
| 9 統一蛋糕屋典藏蜂蜜 | 24 日式厚切年輪 | 39 御選肉鬆飯糰 |
| 10 統一麵包丹麥菠蘿可頌 | 25 哆啦A夢小蛋糕 | 40 培根蛋沙拉飯糰 |
| 11 統一麵包菠蘿奶酥 | 26 香草風味布雪蛋糕 | 41 奇美招牌鮮肉包 |
| 12 統一麵包海鹽羅宋麵包 | 27 藍莓寒天貝果 | 42 奇美香菇鮮肉包 |
| 13 統一麵包金黃墨西哥奶酥麵包 | 28 切達起司貝果 | 43 奇美香蔥肉包 |
| 14 統一麵包醇黑巧克力墨西哥麵包 | 29 藍莓乳酪三明治 | 44 奇美椒麻肉包 |
| 15 統一麵包起酥奶酥麵包 | 30 蛋黃奶香麵包 | 45 奇美三起司花捲 |

風味飲品

- | | |
|------------------------|--------------------|
| A 統一陽光陽光黃金豆漿 400ml(盒) | D 統一陽光糙米漿 400ml(盒) |
| B 統一陽光無加糖高纖豆漿 400ml(盒) | E 純喫茶綠茶 481ml(盒) |
| C 統一陽光低糖高纖豆漿 400ml(盒) | F 純喫茶紅茶 481ml(盒) |

超值B套餐 茶葉蛋 + 指定飲品

茶葉蛋

運動後 聰明吃 隨時補充蛋白質!



風味飲品

- | | |
|-------------------------|----------------------------|
| 1 OPEN小將杯裝穀物乳飲品 | 9 統一營養強化高鈣牛奶 400ml(盒) |
| 2 OPEN小將杯裝穀物麥芽乳飲品 | 10 統一陽光高纖燕麥穀奶 300ml(盒) |
| 3 Dr.Milker極鮮乳 250ml(盒) | 11 統一陽光無加糖高纖燕麥穀奶 300ml(盒) |
| 4 瑞穗蘋果牛奶 290ml(盒) | 12 桂格100%燕麥(顆粒微甜) 290ml(罐) |
| 5 瑞穗果汁牛奶 290ml(盒) | 13 桂格100%喝的燕麥 290ml(罐) |
| 6 瑞穗巧克力牛奶 290ml(盒) | 14 桂格燕麥堅果王 290ml(罐) |
| 7 瑞穗鮮乳 290ml(盒) | 15 光泉鮮奶豆漿 375ml(盒) |
| 8 瑞穗低脂鮮乳 290ml(盒) | 16 光泉無加糖濃豆漿 375ml(盒) |

超值C套餐 指定早餐任選

- 1 阜杭豆漿-經典飯糰
- 2 麻油雞飯糰
- 3 炙燒明太子鮭魚飯糰(圓)
- 4 小龍蝦沙拉蛋三明治
- 5 晨光嚴選土司
- 6 吉士豬肉堡加蛋

超值D套餐 指定飲品任選

- 1 瑞穗鮮乳-全脂鮮乳 400ml(盒)
- 2 瑞穗鮮乳-低脂鮮乳 400ml(盒)
- 3 瑞穗蘋果牛奶 400ml(盒)
- 4 AB原味優酪乳 517ml(罐)
- 5 AB無加糖優酪乳 517ml(罐)
- 6 每日C100%柳橙汁 310ml(罐)
- 7 園之味100%柳橙汁 400ml(罐)

新北市 2024/01/22-2025/01/31 幸福晨飽 優惠\$40 (飲品+主食)各選一件

超值A組合餐

指定(牛奶+包子/麵包)各選1件

- | | |
|-------------------|-------------------|
| · 福樂一番鮮鮮乳300ml | · 奇美正港叉燒包 |
| · 乳香世家全脂鮮乳220ml | · 奇美(雞蛋牛奶/藍色巧克力)捲 |
| · 林鳳營全脂鮮乳(小)228ml | · 職人烘焙麵包(紅豆/蛋黃) |
| · 奇美鮮肉包(鹿港/香豬) | |

超值C組合餐

指定(豆米漿+飯糰/包子/麵包)各選1件

- | | |
|-------------------------------|-------------------------------------|
| · 光泉無加糖(黑豆漿/鮮豆漿/薏仁糙米漿/黑芝麻鮮豆漿) | · 統一豆漿(黃金豆/低糖) |
| · 光泉(豆漿/米漿) | · 夾心三角飯糰(珍選肉鬆/珍選鮭魚/杏鮑菇丁/蛋黃鮮肉飯/蛋烤豬蹄) |
| · 統一無加糖(黑豆漿/高纖豆漿) | · 原鄉人鮮肉包(香蔥/香蔥脆筒) |
| · 統一陽光糙米漿 | · 職人烘焙麵包(奶酥/克林姆) |

超值E組合餐

指定(果汁+包子/麵包)各選1件

- | | |
|-----------------|-------------------|
| · 波蜜一日蔬果紫色4°C | · 奇美正港叉燒包 |
| · 波蜜100%一日蔬果4°C | · 奇美(雞蛋牛奶/藍色巧克力)捲 |
| · 奇美鮮肉包(鹿港/香豬) | · 職人烘焙麵包(紅豆/蛋黃) |

超值B組合餐

指定(燕麥飲+包子)各選1件

- | | |
|----------------|-------------------|
| · 桂格燕麥飲(原味/顆粒) | · 奇美正港叉燒包 |
| · 園之味純濃燕麥原味 | · 奇美(雞蛋牛奶/藍色巧克力)捲 |
| · 奇美鮮肉包(鹿港/香豬) | · 職人烘焙麵包(紅豆/蛋黃) |

超值D組合餐

指定(優酪乳+飯糰/麵包)各選1件

- | | |
|--|------------------|
| · 福樂自然零優酪乳(水蜜桃/草莓) | · 職人烘焙麵包(奶酥/克林姆) |
| · 夾心三角飯糰(珍選肉鬆/珍選鮭魚/泡菜燒肉/杏鮑菇丁/蛋黃鮮肉飯/蛋烤豬蹄) | |

超值F組合餐

指定(飲品+茶葉蛋一顆)各選1件

- | | |
|-----------------|----------------------|
| · 福樂一番鮮鮮乳300ml | · 園之味100%柳橙汁400ml(罐) |
| · 桂格燕麥飲(原味/顆粒) | · 林鳳營全脂鮮乳(小)228ml |
| · 波蜜一日蔬果紫色4°C | · 福樂自然零無加糖優酪乳 |
| · 波蜜100%一日蔬果4°C | · 茶葉蛋 |
| · 乳香世家全脂鮮乳220ml | |

本優惠不得與i珍食及其他優惠併用。商品數量以各門市實際可販售數量為準。詳細活動辦法依本公司公告為準。凡參與本活動，即視同接受本活動注意事項及相關規定，本公司保有隨時修正、暫停或終止本活動之權利，若有未盡事宜，悉依本公司之相關公告辦理；本公司保留最終解釋及決定權利。

本優惠不得與i珍食及其他優惠併用。商品數量以各門市實際可販售數量為準。詳細活動辦法依本公司公告為準。凡參與本活動，即視同接受本活動注意事項及相關規定，本公司保有隨時修正、暫停或終止本活動之權利，若有未盡事宜，悉依本公司之相關公告辦理；本公司保留最終解釋及決定權利。

A4 玻璃門文書 2024/01/22-2025/01/31

注意 1.僅限上述商品適用本早餐券。2.以上6種套餐不可跨區混搭兌換。3.本活動不可與其他優惠活動合併使用，亦不可累積點數。

消費者服務專線 0822-022-118

圖示僅供參考，實物均以門市實際販售為主。

領餐相關問題



超商&領用方式	出現問題	解決方式
711 ibon 自助領餐	螢幕出現【 您的餐券已兌換完畢，或不符合領取身分 ，請與學校老師反映或來電客服02-8072-3456分機550、551、552為您查詢】	-->請確認 所查詢的類別是否正確，是否 只有早餐資格，但查詢到午餐 -->請確認 所查詢的類別是否正確，是否 只有午餐資格，但查詢到早餐 -->請確認 是否 可領取的餐數是否皆已兌換完畢
	螢幕出現【 餐食活動尚未開始兌換 ，請與學校老師反映或來電客服02-8072-3456分機550、551、552為您查詢。】	-->請確認是否未到 可領日期
全家櫃檯 (POS機)	領餐無法領取成功	-->請先確認是否領取早餐非午餐(全家櫃台 僅能領取早餐 ，機器領午餐) -->請全家店員至 生理用品區 >選擇早餐or午餐餐食券，並掃描QR碼
使用新北兒童卡，無法於超商領取餐點		-->請確認學生手上的卡號與餐食券的卡號是否相符，請使用註冊組長>校園學生製卡>搜尋該生卡號是否於系統 ●卡號於系統者，請於餐食券模組重新新增該生，重新抓取資料 ●卡片不符者，無法使用該卡片，因卡號為交通局送到教育局後才會更新