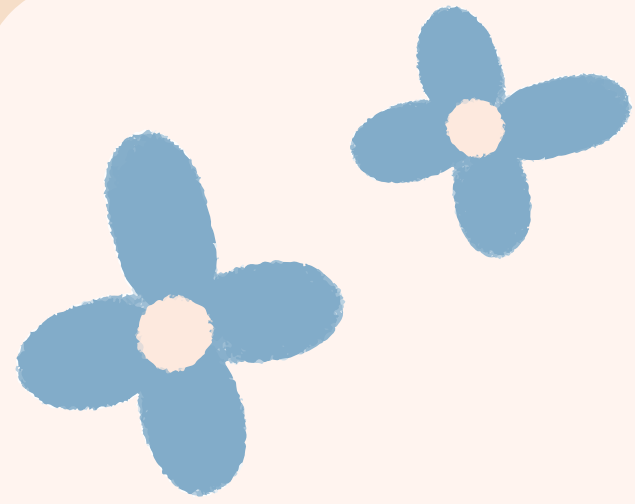




均一

使用步驟

By 翊珊老師



About me

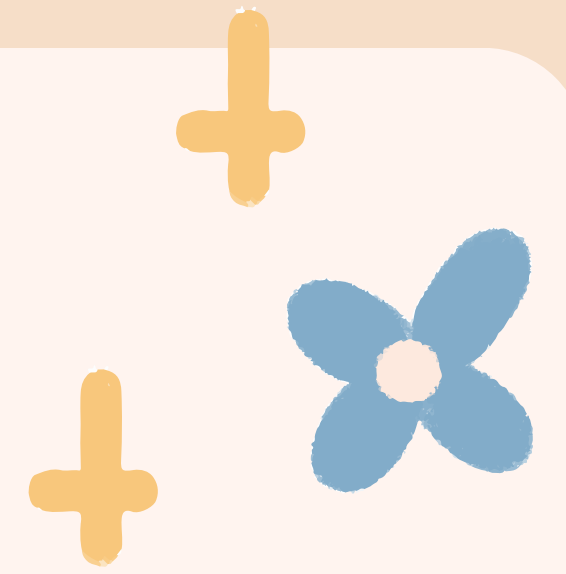
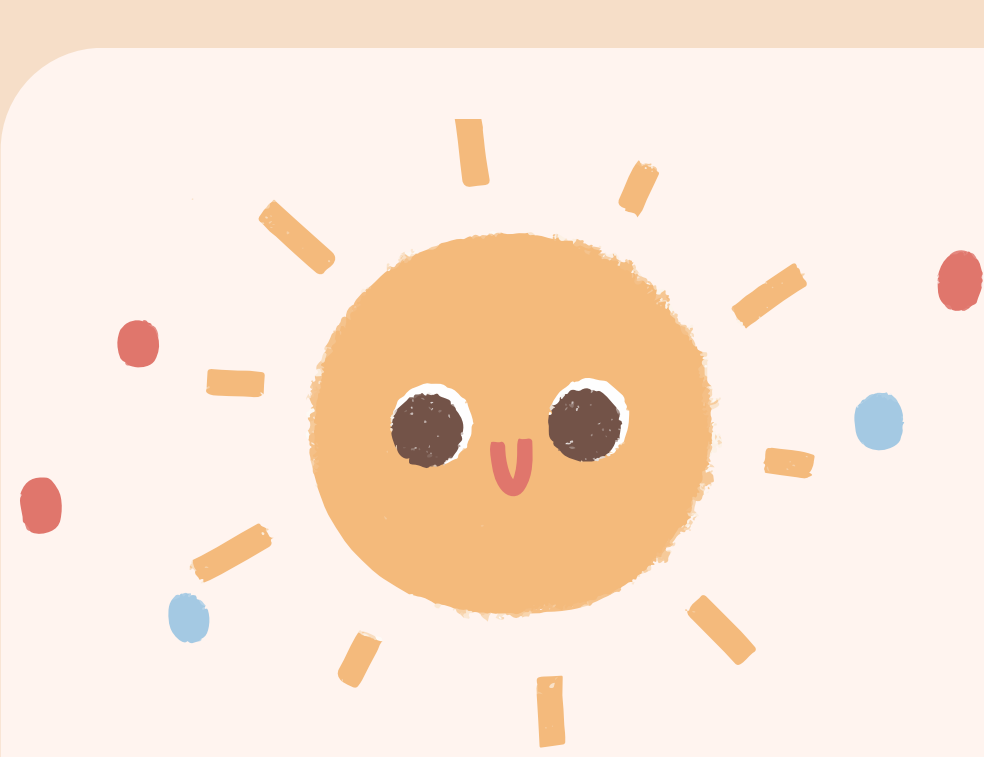
白板跟平板的愛用者

均一教育平台種子教師

數學系學士

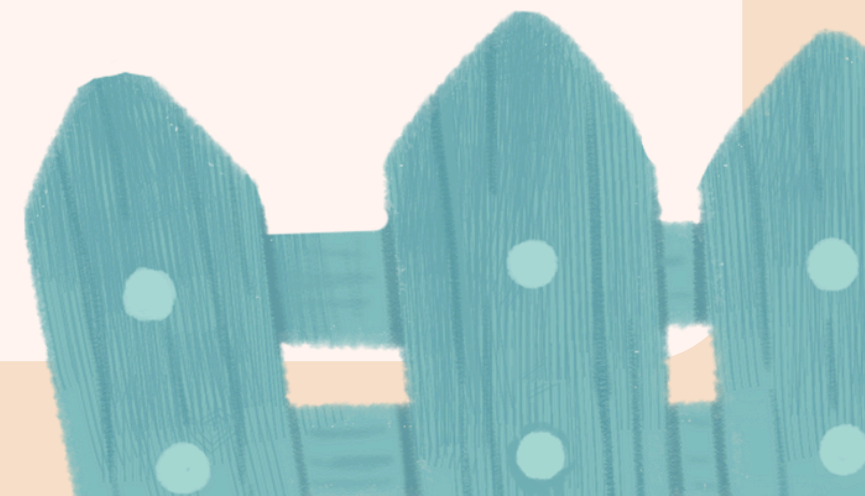
創新教育與評鑑碩士



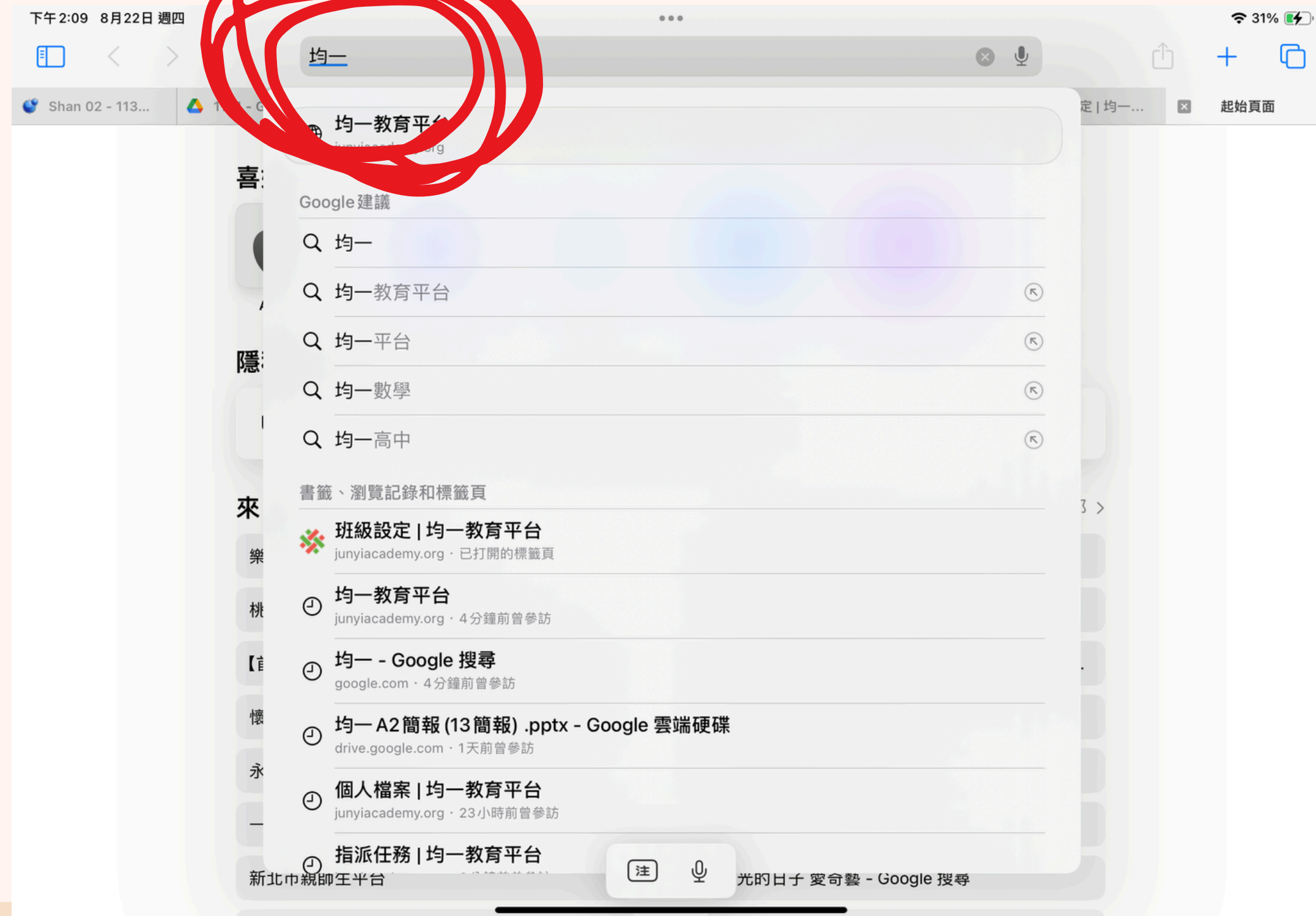


跟著步驟

加入均一吧！



01. 搜尋「均一」



02. 點「右上」

下午 2:49 8月22日 週四

大小 junyiacademy.org

Sha 1131 三上作業 - G... 【翊珊】均一... 控制面板 | Pa... 備課思考練習... 20240822... 個人設定 均一教育平台 起始頁面

支持均一，讓孩子繼續擁有免費優質的學習資源 [立即支持](#)

課程 開學 搜尋

登入 | 註冊

提供免費優質的線上學習資源

致力於幫助每一位使用者「喜歡學」、「學得會」、「學會學」

#個人化學習 #教育平權 #非營利組織

03. 點「綠色」

下午 2:52 8月22日 週四

junyiacademy.org

登入 立即註冊

電子信箱 / 帳號名稱

密碼

無法登入 / 忘記密碼

馬上登入

閱讀均一的隱私權及資訊安全政策

f G **ö**

第三方帳號無法登入?

使用 1Campus、新北、宜蘭、花蓮、金門、新竹市 教育帳號

04. 使用「縣市帳號登入」



 換下一個

 請輸入驗證碼

登入

[忘記教育雲端帳號](#) [忘記教育雲端密碼](#)

[啟用教育雲端帳號](#) [申請教育雲端帳號](#)

或

使用縣市帳號登入

行動自然人APP登入

自然人憑證登入

OS. 點「桃園市」

縣市帳號登入

 基隆市	 臺北市	 新北市	 桃園市	 新竹縣	 新竹市
 苗栗縣	 臺中市	 南投縣	 彰化縣	 雲林縣	 嘉義縣
 嘉義市	 臺南市	 高雄市	 屏東縣	 宜蘭縣	 花蓮縣
 臺東縣	 連江縣	 澎湖縣	 金門縣	 教育部	

桃園市政府教育局單一簽入服務

關閉

06. 點「學生」

請選擇您的登入身分

教育人員登入

學生登入

01. 填"登入資料"

帳號：

身分證末四碼

密碼：西元生日

(20XXXXXX)

您必須登入才能使用  所提供的服務

登入

08. 點「桃園市」



請求您的授權項目如下：

1. 檢視您的網路認證資料
2. 檢視您的個人資料交換內容

同意授權

09. 點“同意”

若您拒絕提供相關個人資料，本服務將無法進行執行作業及提供相關服務或業務。

本服務保有修訂本告知聲明之權利，修訂本告知聲明內容將於本服務網頁(站)公告修改之事實，不另作個別通知。如您不同意修改的內容，請勿繼續使用本服務。否則將視為您已同意並接受本同意書該等增訂或修改內容之拘束。

同意

[常見問題](#)

[隱私權政策](#)

[聯絡我們](#)

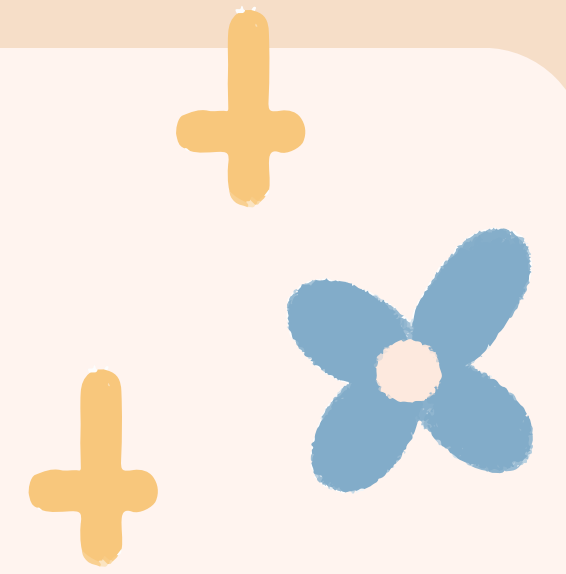
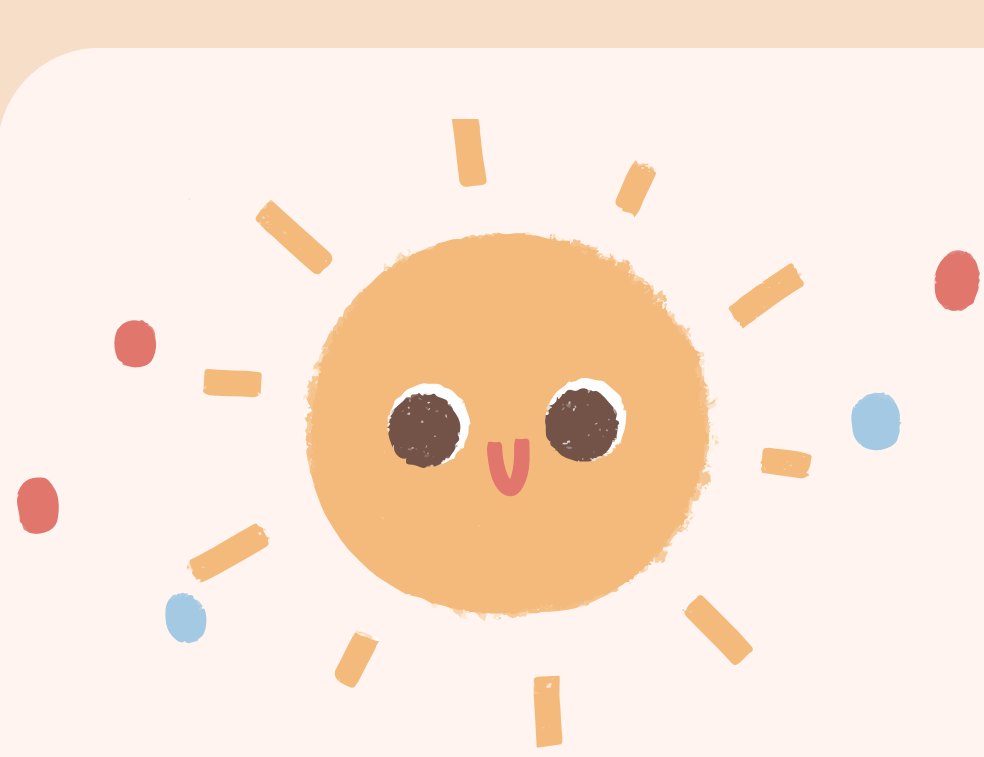
[使用手冊及影片](#)

[相關網站](#)

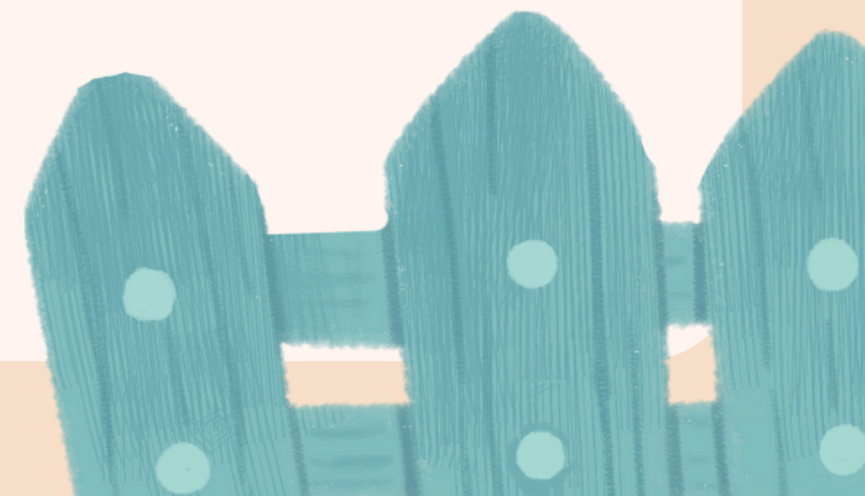


Copyright © Ministry of Education. All rights reserved.

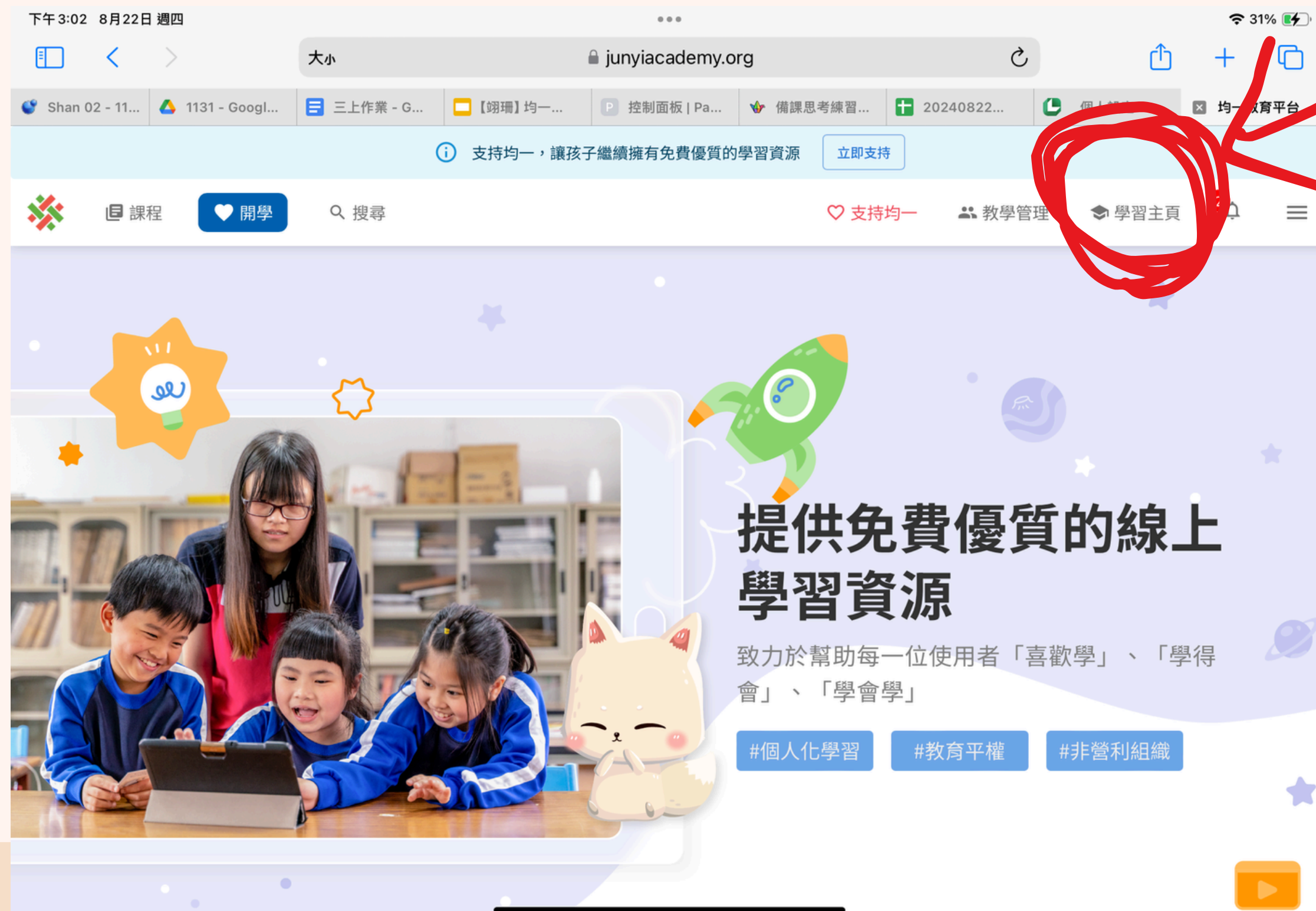
Ver. 1.7.0 Rev. 6f82920d 2024-07-26 20:03:13



領任務



01. 點「學習主頁」



下午 3:02 8月22日 週四

junyiacademy.org

支持均一，讓孩子繼續擁有免費優質的學習資源 [立即支持](#)

課程 開學 搜尋 支持均一 教學管理 **學習主頁**

提供免費優質的線上學習資源

致力於幫助每一位使用者「喜歡學」、「學得會」、「學會學」

#個人化學習 #教育平權 #非營利組織

The screenshot shows a mobile browser interface for the website junyiacademy.org. The top navigation bar includes a search icon, a '開學' (Start School) button, a search bar, and a '學習主頁' (Learning Home) button which is circled in red. Below the navigation bar is a large banner with a light blue background, featuring a photo of a teacher and three children looking at a tablet. The banner text reads '提供免費優質的線上學習資源' (Provide free, high-quality online learning resources) and '致力於幫助每一位使用者「喜歡學」、「學得會」、「學會學」' (Dedicated to helping every user 'like learning', 'learn well', and 'learn to learn'). There are also three blue buttons with white text: '#個人化學習' (Personalized Learning), '#教育平權' (Educational Equity), and '#非營利組織' (Non-profit Organization). The browser's address bar shows the URL 'junyiacademy.org' and the page title '支持均一，讓孩子繼續擁有免費優質的學習資源'.

02. 點“加入班級”

下午 3:06 8月22日 週四 junyiacademy.org 31%

支持均一，讓孩子繼續擁有免費優質的學習資源 立即支持

課程 開學 搜尋 支持均一 教學管理 學習主頁 2

翊珊老師

均一通行碼 複製
http://1campusid.junyiacademy.org/unique/91a2cf9b5fc94f34b644a7cb3e1ebd44

能量：66,820
精熟：0
累積對題數：351

學習主頁 徽章 任務 學習計劃 學習進展

加入班級

今日目標

請前往「學習計畫」建立新目標吧！

夏日大作戰 2024 07.01 - 08.31

個人資料不公開

03. 輸入“代碼”

下午 3:14 8月22日 週四

大小 junyiacademy.org

Shan 02 - 11... 1131 - Googl... 三上作業 - G... 【翊珊】均一... 控制面板 | Pa... 備課思考練習... 20240822... 個人設定 個人檔案 | 均...

支持均一，讓孩子繼續擁有免費優質的學習資源 立即支持

課程 開學 搜尋 支持均一 教學管理 學習主頁 2

翊珊老師

均一通行碼 複製

<http://1campusid.junyiacademy.org/unique/91a2cf9b5fc94f34b644a7cb3e1ebd44>

能量：66,820
精熟：0
累積對題數：351

學習主頁 徽章 任務

加班級

班級代碼 **XQHVK** 加入班級

我的教師與班級

教師名稱	帳號ID	密碼教師
翊珊老師	http://1campusid.junyiacademy.org/unique/91a2cf9b5fc94f34b644a7cb3e1ebd44	設為密碼教師

04. 按“加入班級”

下午 3:14 8月22日 週四

大小 junyiacademy.org

支持均一，讓孩子繼續擁有免費優質的學習資源 [立即支持](#)

課程 開學 搜尋 支持均一 教學管理 學習主頁 2

加入班級

班級代碼 **XQHVK**

我的教師與班級

教師名稱	帳號ID	密碼教師
翊珊老師	http://1campusid.junyiacademy.org/unique/91a2cf9b5fc94f34b644a7cb3e1ebd44	設為密碼教師

翊珊老師

均一通行碼 [複製](#)

http://1campusid.junyiacademy.org/unique/91a2cf9b5fc94f34b644a7cb3e1ebd44

能量：66,820
精熟：0
累積對題數：351

學習主頁
徽章
任務

OS. 加入“成功”


下午 3:11 8月22日 週四

大小 junyiacademy.org

Shan 02 - 11... 1131 - Googl... 三上作業 - G... 【翊珊】均一... 控制面板 | Pa... 備課思考練習... 20240822... 個人設定 個人檔案 | 均...

支持均一，讓孩子繼續擁有免費優質的學習資源 [立即支持](#)

課程 開學 搜尋 支持均一 教學管理 學習主頁 2


翊珊老師
均一通行碼 [複製](#)
<http://1campusid.junyiacademy.org/unique/91a2cf9b5fc94f34b644a7cb3e1ebd44>
能量：66,820
精熟：0
累積對題數：351


學習主頁
徽章
任務

加班級

班級代碼 [+ 加入班級](#)

我的教師

教師名	密碼教師
翊珊	設為密碼教師
劉怡妏	設為密碼教師
李淑芬老師	設為密碼教師


加入班級成功
[OK](#)

06. 按"綠色"


下午 3:14 8月22日 週四

大小 junyiacademy.org

Shan 02 - 11... 1131 - Googl... 三上作業 - G... 【翊珊】均一... 控制面板 | Pa... 備課思考練習... 20240822... 個人設定 個人檔案 | 均...

支持均一，讓孩子繼續擁有免費優質的學習資源 [立即支持](#)

課程 開學 搜尋 支持均一 教學管理 學習主頁 2



翊珊老師

均一通行碼 [複製](#)

<http://1campusid.junyiacademy.org/unique/91a2cf9b5fc94f34b644a7cb3e1ebd44>

能量：66,820
精熟：0
累積對題數：351

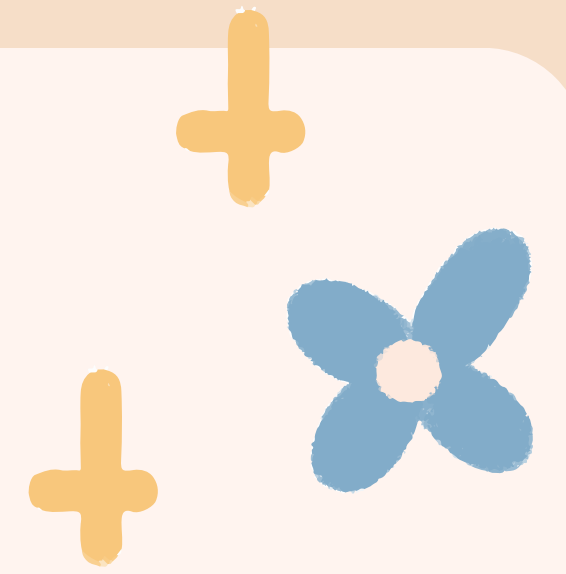
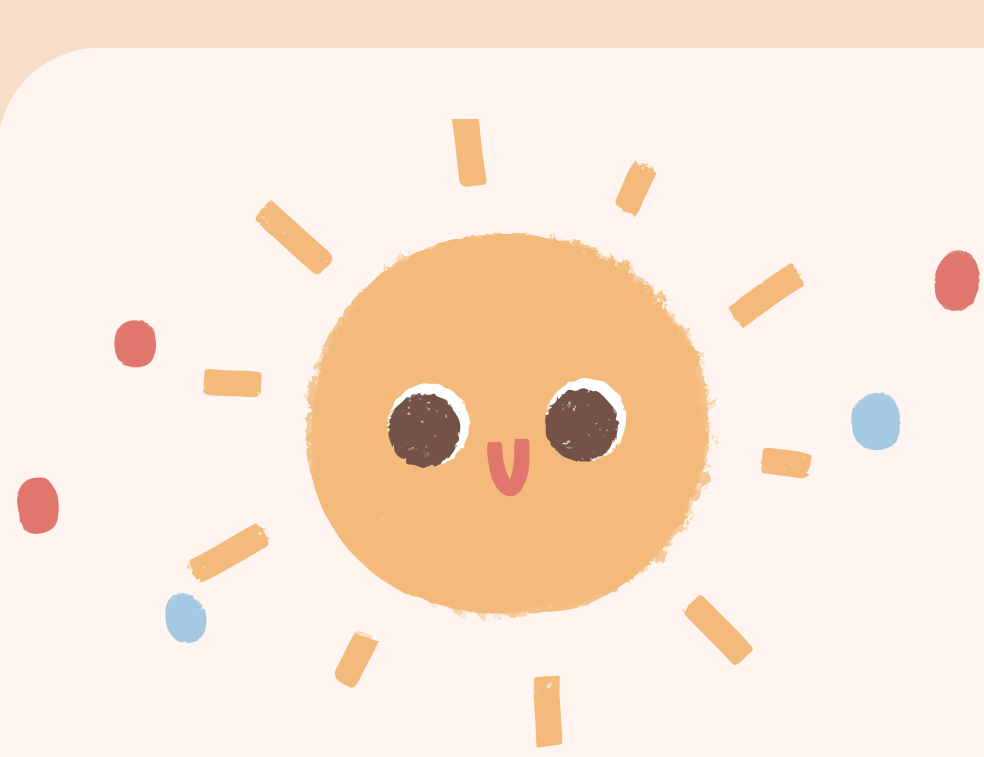
[學習主頁](#)
[徽章](#)
[任務](#)

加班級

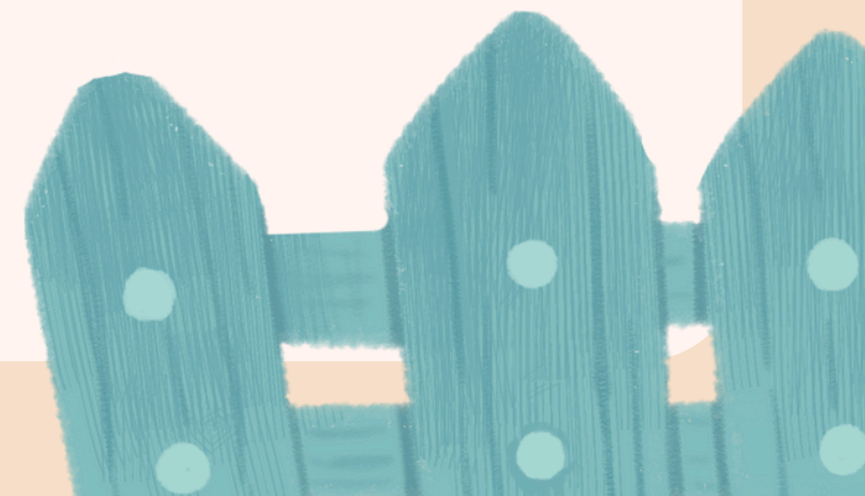
班級代碼 [加入班級](#)

我的教師與班級

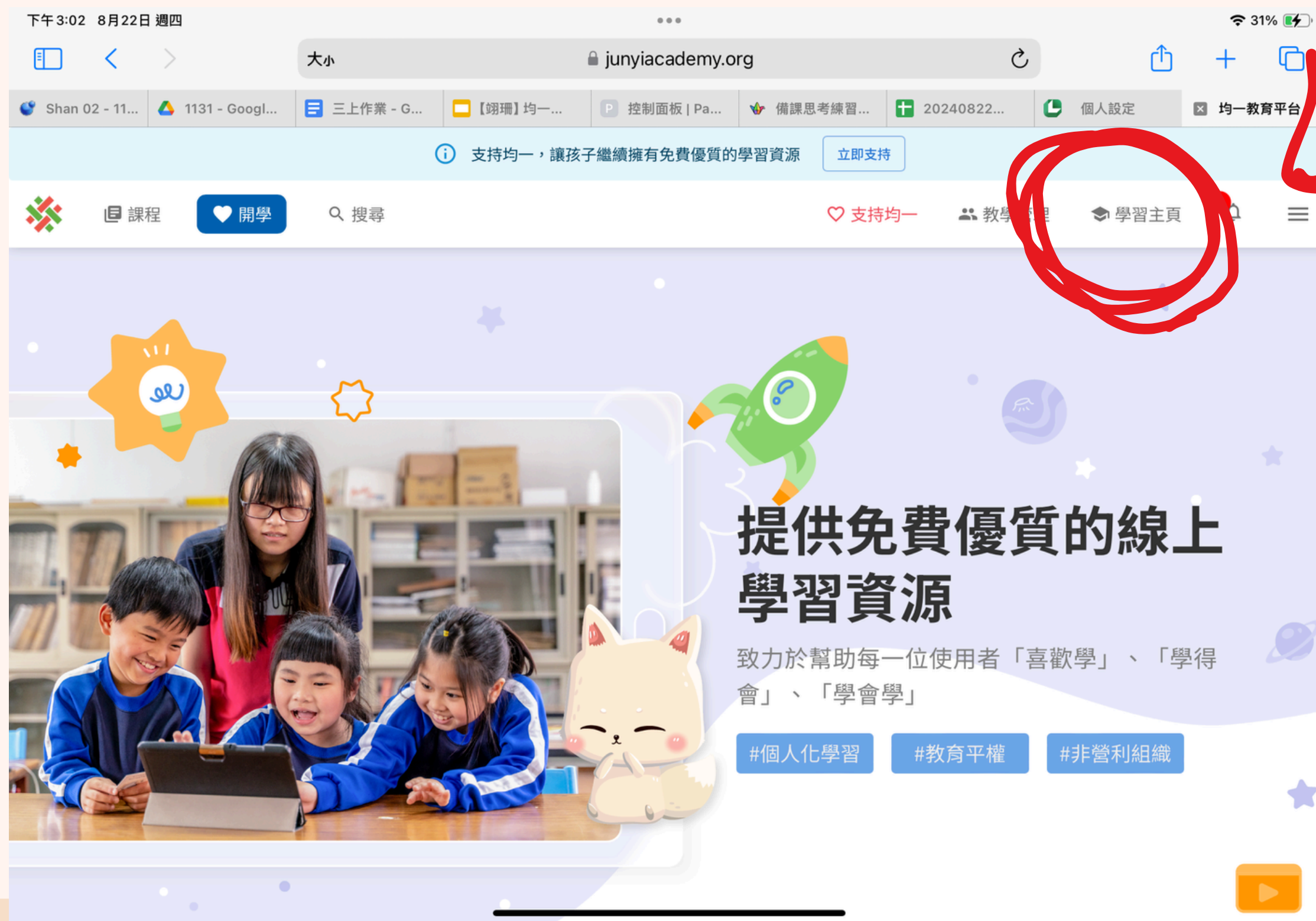
教師名稱	帳號ID	密碼教師
翊珊老師	http://1campusid.junyiacademy.org/unique/91a2cf9b5fc94f34b644a7cb3e1ebd44	設為密碼教師



領任務



01. 點「學習主頁」



02. 點「任務」

下午 3:06 8月22日 週四 junyiacademy.org 31%

支持均一，讓孩子繼續擁有免費優質的學習資源 立即支持

課程 開學 搜尋 支持均一 教學管理 學習主頁 2

翊珊老師

均一通行碼 複製
<http://1campusid.junyiacademy.org/unique/91a2cf9b5fc94f34b644a7cb31ebd44>

能量：66,820
精熟：0
累積對題數：351

學習主頁 徽章 任務 學習進展 專注圖 加入班級

2024 夏日大作戰 07.01 → 08.31

今日目標

請前往「學習計畫」建立新目標吧！

03. 點「黃色條」


下午 3:21 8月22日 週四

大小 junyiacademy.org

Shan 02 - 11... 1131 - Googl... 三上作業 - G... 【翊珊】均一... 控制面板 | Pa... 備課思考練習... 20240822... 個人設定 個人檔案 | 均...

支持均一，讓孩子繼續擁有免費優質的學習資源 [立即支持](#)

課程 開學 搜尋 支持均一 教學管理 學習主頁 3

 翊珊老師
均一通行碼 [複製](#)
<http://1campusid.junyiacademy.org/unique/91a2cf9b5fc94f34b644a7cb3e1ebd44>

能量：66,820
精熟：0
累積對題數：351

學習主頁
徽章
任務

任務時間範圍： 2024/06/21 ~ 2024/08/22

更多篩選條件： 所有教師 所有班級 所有任務狀態

翊珊老師的樂善302 給你的任務

<u>【三上】第一單元 10000 以...</u>	0/1	不限時
指派日期: 2024/8/22	截止時間: 不限時	
翊珊老師的樂善302 給你的任務		
<u>7/9, M2分數除法(無餘數)</u>	1/4	不限時
指派日期: 2024/7/9	截止時間: 不限時	
<u>7/2, M1, 質因數</u>	0/4	不限時
指派日期: 2024/7/2	截止時間: 不限時	
<u>【六上】第一單元 最大公因...</u>	8/11	不限時
指派日期: 2024/7/2	截止時間: 不限時	

04. 黑點「藍字」

下午 3:22 8月22日 週四

junyiacademy.org

支持均一，讓孩子繼續擁有免費優質的學習資源 [立即支持](#)

課程 開學 搜尋 支持均一 教學管理 學習主頁 3

翊珊老師

均一通行碼 [複製](#)

<http://1campusid.junyiacademy.org/unique/91a2cf9b5fc94f34b644a7cb3e1ebd44>

能量：66,820
精熟：0
累積對題數：351

學習主頁
徽章
任務

任務時間範圍： 2024/06/21 ~ 2024/08/22

更多篩選條件： 所有教師 ▾ 所有班級 ▾ 所有任務狀態 ▾

翊珊老師的 樂善302 給你的任務

【三上】第一單元 10000 以...	0/1	不限時 ▾
指派日期: 2024/8/22	截止時間: 不限時	
<input checked="" type="checkbox"/> 【三上】第一單元 10000 以內的數		
完成條件：收到任務後「再做一次」這個評量。		

翊珊老師的 學扶5C 給你的任務

7/9, M2分數除法(無餘數)	1/4	不限時 ▾
指派日期: 2024/7/9	截止時間: 不限時	
7/2, M1, 質因數	0/4	不限時 ▾
指派日期: 2024/7/2	截止時間: 不限時	
【六上】第一單元 最大公因...	8/11	不限時 ▾
指派日期: 2024/7/2	截止時間: 不限時	

05. "開始"作答

下午 3:24 8月22日 週四

大小 junyiacademy.org

Shan 02 - 11... 1131 - Googl... 三上作業 - G... 【翊珊】均一... 控制面板 | Pa... 備課思考練習... 20240822... 個人設定 【三上】第一...

支持均一，讓孩子繼續擁有免費優質的學習資源 [立即支持](#)

課程 開學 搜尋 支持均一 教學管理 學習主頁 3

< 回到任務

【三上】第一單元
10000 以內的數

【三上】第一單元
10000 以內的數

【三上】第一單元 10000 以內的數 [操作教學](#)

第 1/3 題

計算紙

在數線上做做看：

7000



7 個千加 3 個千是多少？

答：

下一題

再想想看

繳卷

題目有錯嗎？[我要告訴均一！](#)

06. 完成「綠色」


下午 3:26 8月22日 週四 28% 🔋

大小 junyiacademy.org

Shan 02 - 11... 1131 - Googl... 三上作業 - G... 【翊珊】均一... 控制面板 | Pa... 備課思考練習... 20240822... 個人設定 個人檔案 | 均...

支持均一，讓孩子繼續擁有免費優質的學習資源 [立即支持](#)

課程 開學 搜尋 支持均一 教學管理 學習主頁 3

 **翊珊老師**
均一通行碼 [複製](#)
<http://1campusid.junyiacademy.org/unique/91a2cf9b5fc94f34b644a7cb3e1ebd44>

能量：66,820
精熟：0
累積對題數：351

學習主頁 徽章 任務

任務時間範圍： 2024/06/21 ~ 2024/08/22

更多篩選條件： 所有教師 ▾ 所有班級 ▾ 所有任務狀態 ▾

翊珊老師的 樂善302 給你的任務

<u>【三上】第一單元 10000 以...</u>	1/1	已完成 ▾
指派日期: 2024/8/22	🎁 上時間: 不限時	

翊珊老師的 學扶5C 給你的任務

<u>7/9, M2分數除法(無餘數)</u>	1/4	不限時 ▾
指派日期: 2024/7/9	截止時間: 不限時	
<u>7/2, M1, 質因數</u>	0/4	不限時 ▾
指派日期: 2024/7/2	截止時間: 不限時	
<u>【六上】第一單元 最大公因...</u>	8/11	不限時 ▾
指派日期: 2024/7/2	截止時間: 不限時	



謝謝家長協助

孩子的未來
我們一起努力

