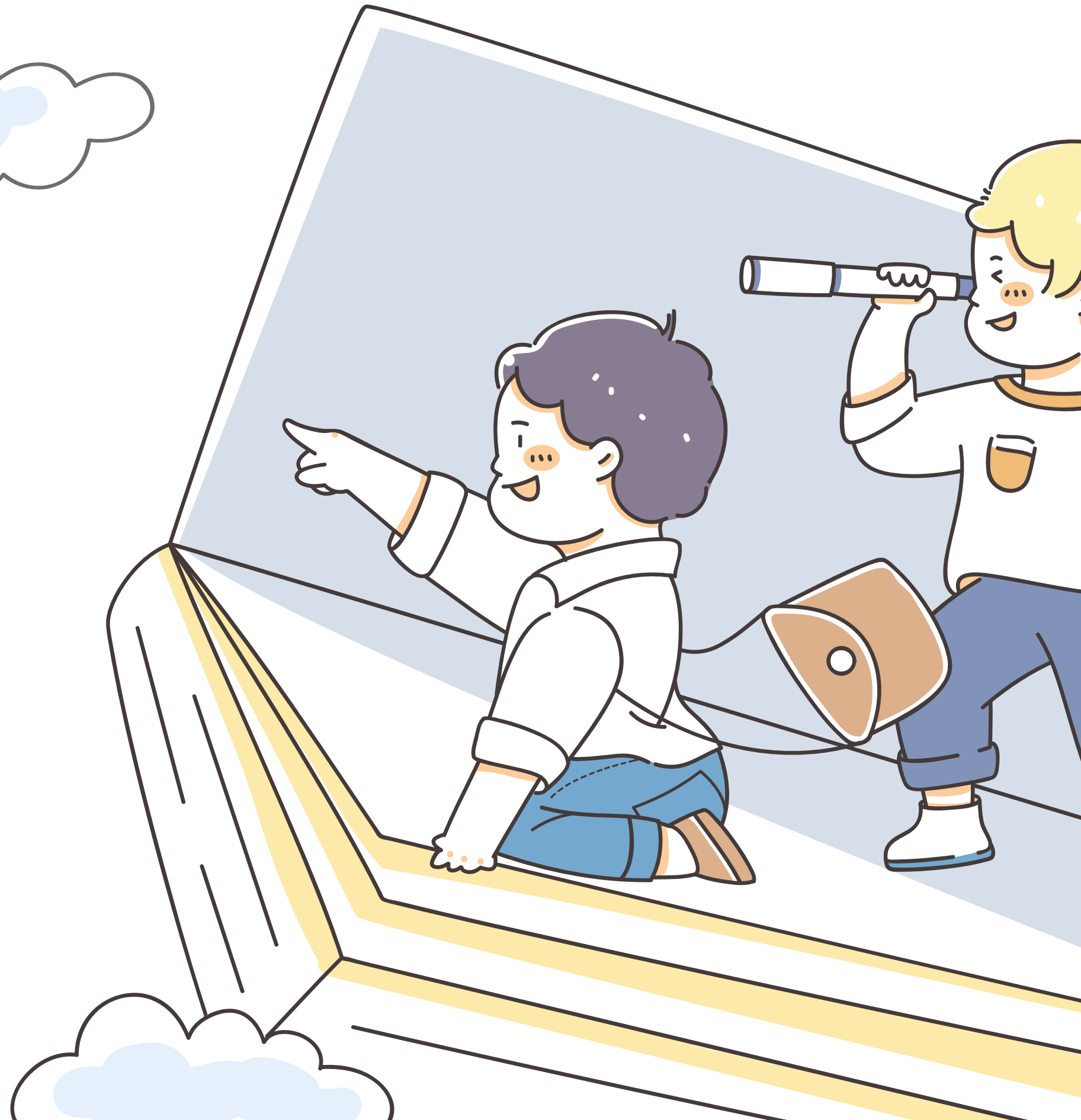


304

家長日



顏慈瑤老師 自我介紹



個人簡介

- 國立臺北教育大學 自然科學教育學系
- 喜歡和孩子相處、喜愛旅遊

班級經營

- 安全健康：學習愛護自己
- 尊重與禮貌：在團體生活中與他人相處
- 整潔：保持座位整齊清潔，注重衛生
- 自我管理

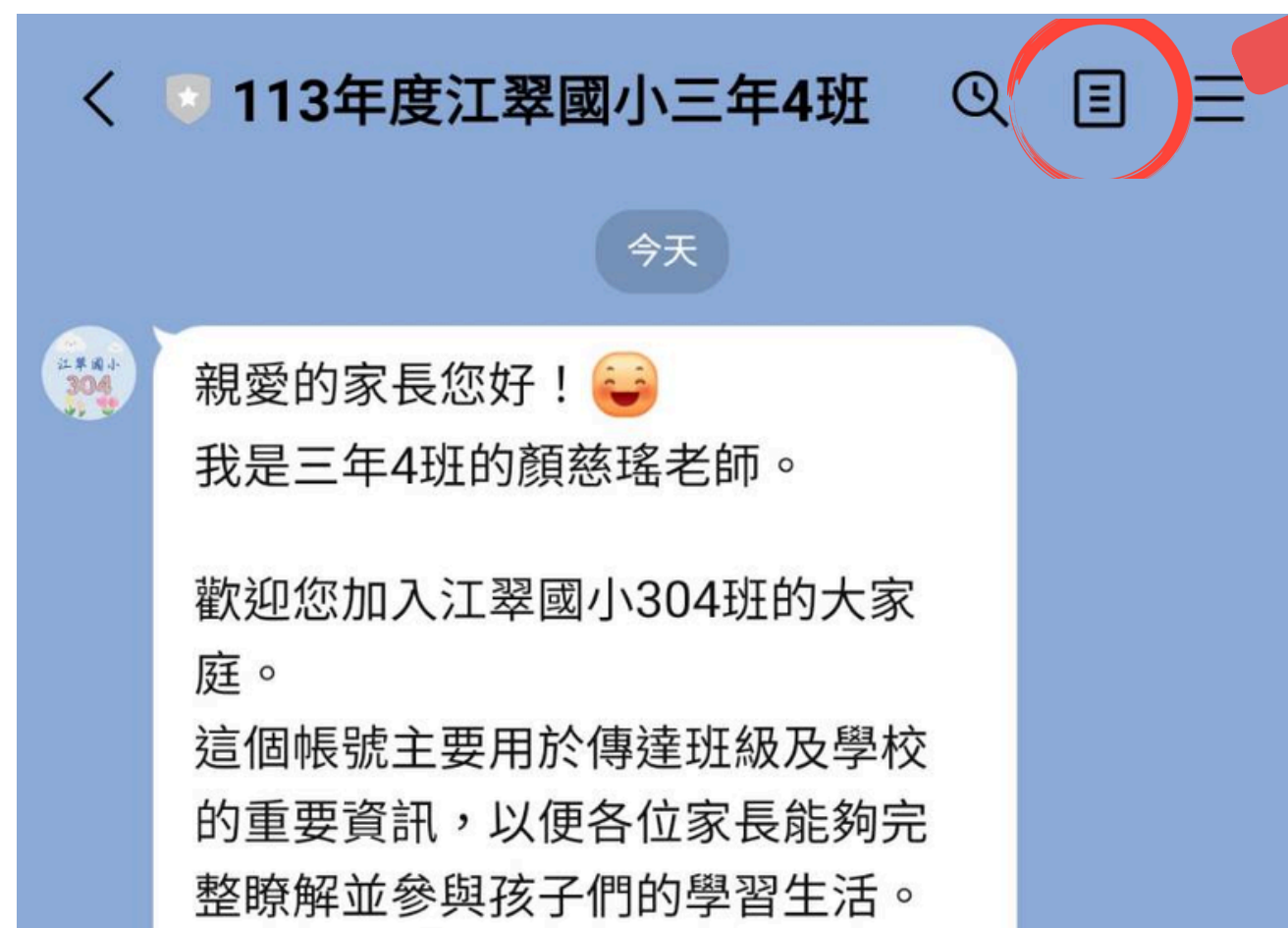


親師溝通

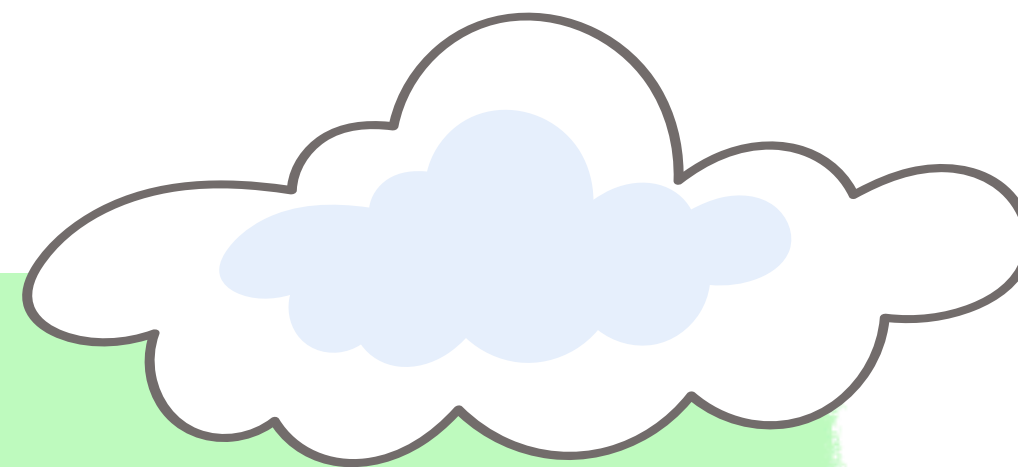
手機

0963-658-569

班級Line @



班級概況



全班人數：24人
男生12人
女生12人

國語 — 顏慈瑤老師
數學 — 顏慈瑤老師
綜合 — 顏慈瑤老師
社會 — 顏慈瑤老師
健康 — 顏慈瑤老師

英語 — 李尚中老師
自然 — 林文賢老師
體育 — 張恩誌老師
音樂 — 彭筠芝老師
美勞 — 駱丁郁老師
資訊 — 潘景騰老師

(劉尊云老師代課)

本土語言 — 蔡仁佐老師



班級注意事項-1

- 為了養成孩子規律的生活以及安全理由，讓孩子在上午7：20—7：50間進入校園，並養成不遲到的好習慣。
- 本班7：50前未進教室為遲到，煩請家長提醒孩子，若有困難也都可以再和老師反應、調整。
 - 老師會在8：00時進行校園通點名，若孩子未到教室會先以曠課/遲到作為紀錄，再請家長們替孩子請假來取代上述的紀錄。



班級注意事項-2

- 星期一：制服
- 星期二：運動服
- 星期三：便服
 - （星期三有體育課，請孩子穿著方便運動之衣物到校）
- 星期四：制服
- 星期五：運動服



班級注意事項-3

1. 盡量不讓孩子帶貴重物品、玩具、零食、飲料以及過多金錢到校，若遺失容易造成糾紛。
2. 請督導孩子們回到家，馬上並確實的完成回家作業並簽章，若有特殊狀況，請在聯絡簿上留言。
3. 放學後，基於安全理由，老師不會留學生；若孩子有晚歸或晚放學情形，請馬上與老師聯絡。
4. 督促孩子養成每天睡前能整理書包，將隔天上課要用的學用品及當天要繳交的作業放入書包中。



作業一覽

國語課本、習作

國語甲、乙本

國語造詞造句本、考試本

作文練習

數學課本、習作

數學練習卷



作業說明

國語課本

老師會詳解本課字音、字形，並且協助孩子對課文深究、理解及複習，因此會要求孩子在上課時書寫筆記。

國語習作

除了生字與字音、字形，老師會在國語課時帶著孩子們練習，並盡量在課堂中完成訂正。

完成訂正後，成績皆為100分。

國語甲、乙本

生字及語詞部分視前一課所得成績書寫，成績優良與字體工整可獲得減寫的鼓勵。

國語造詞造句本

在課後讓孩子進行造句、照樣造句、短語練習，讓孩子們提升書寫與表達的能力。

作業說明

國語考試本

主要用作圈詞的考試本，加深孩子們對生字、生詞的熟悉程度，並依照規定進行訂正。

作文練習

老師會以結構分段書寫，或心智圖等等的方式協助孩子完成作文架構，並完成作文，不定期批閱後發回。

數學課本

課本練習題均按照課程進度在課堂上完成。

數學習作

按照上課進度回家練習，於批閱當日訂正完畢後發回，艱難的題目會在課堂說明。

完成訂正後，成績皆為100分。

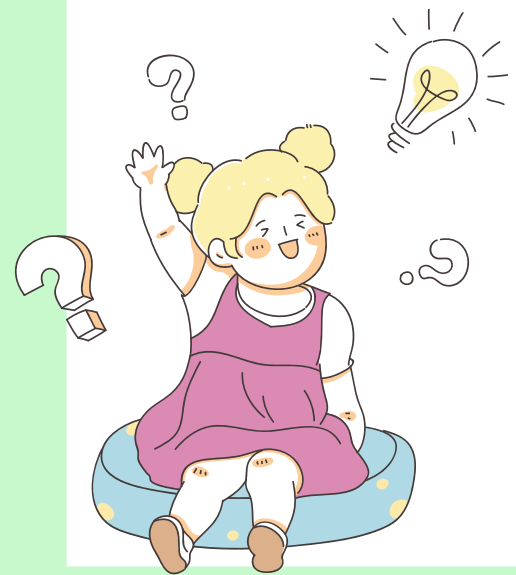
數學練習卷

每單元或活動進度結束後，會發下練習卷讓孩子進行複習，題數會在10題以內。

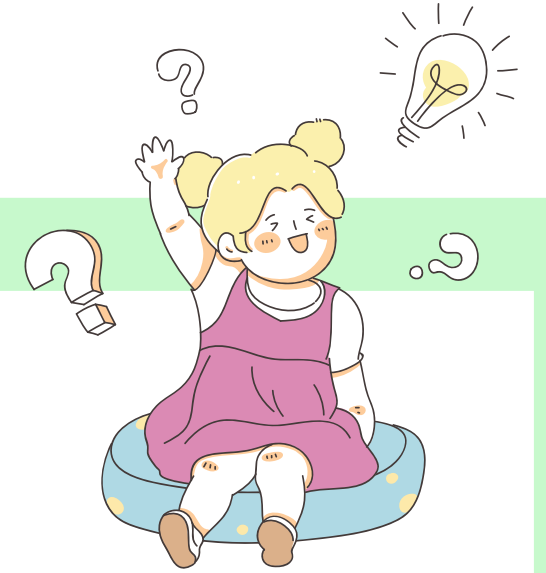
成績計算方式

國語：期中、期末定期評量 50%
平時成績 50%
○ 筆記、作業、小考 20%
○ 上課表現 30%

數學：期中、期末定期評量 50%
平時成績 50%
○ 筆記、作業、小考 20%
○ 上課表現 30%



成績計算方式

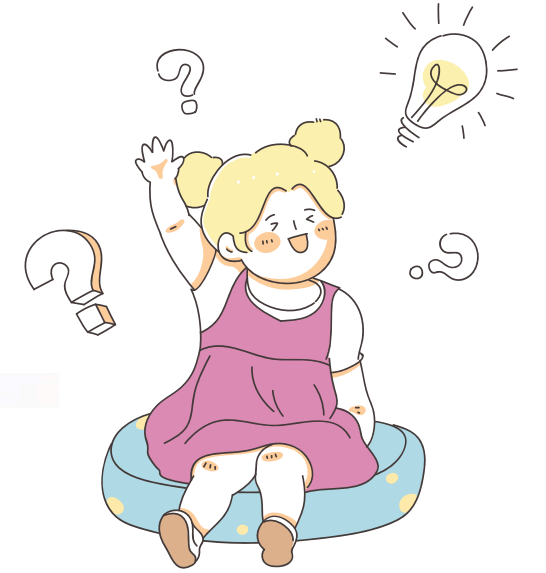


社會：課堂表現 60%
作業成績 40%

綜合：課堂表現 60%
課堂練習 20%
生活常規 20%

健康：課堂表現 60%
課堂練習 40%

成績計算方式



自然(林文賢老師)評分方式 - 平時與定期各50%

- ◆ 平時成績包含學習態度10%、課堂表現10%、作業10%、平時小考10%、實驗操作10%

成績計算方式

英語 (李尚中老師) 評分方式 - 平時與定期各50%

◆ 平時成績：

習作+小考40%(含口語測驗_問答/唸句子)

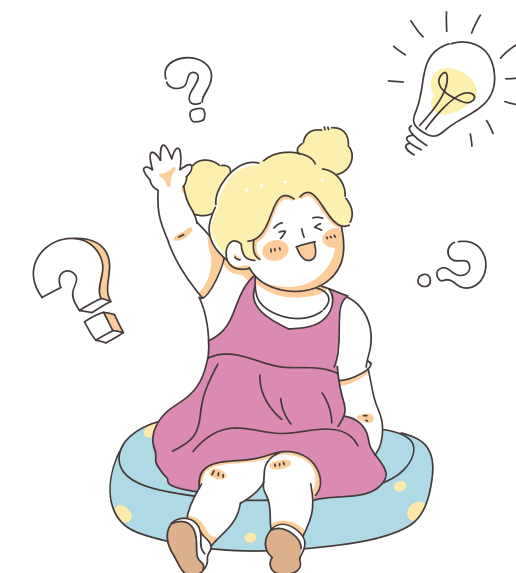
上課參與度+學習態度10%

國際文化

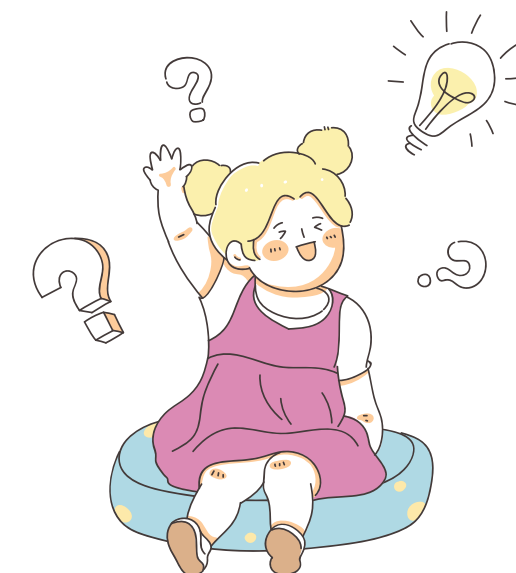
◆ 口語+學習單2張+學習態度

◆ 不定期課外補充：新聞時事英文、英語繪本、

英語流行歌曲 (課本內容延伸學習)



成績計算方式



閩南語(蔡仁佐老師)

評分方式

- 教材學習與誦讀50%
- 日常語言運用20%
- 課堂參與及學習態度20%
- 作業10%

成績計算方式

美勞 (駱丁郁老師) 評分方式 -

作品成績50%

(含創意與構圖、彩繪技法、主題符合度、作品完整度等)

上課表現及態度30% (含課堂發表、用具攜帶等)

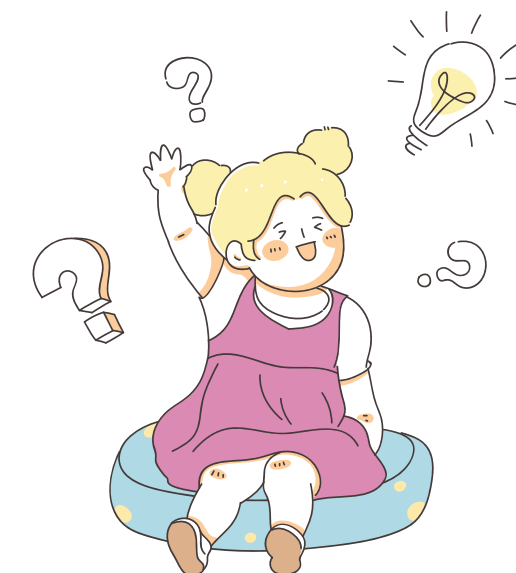
小組團隊合作表現20%

音樂 (彭筠芝老師) 評分方式 -

學習態度與課堂表現40%

歌曲演唱30%

直笛演奏30%



成績計算方式

資訊(劉尊云老師)評分方式 -

◆課程作業 60%

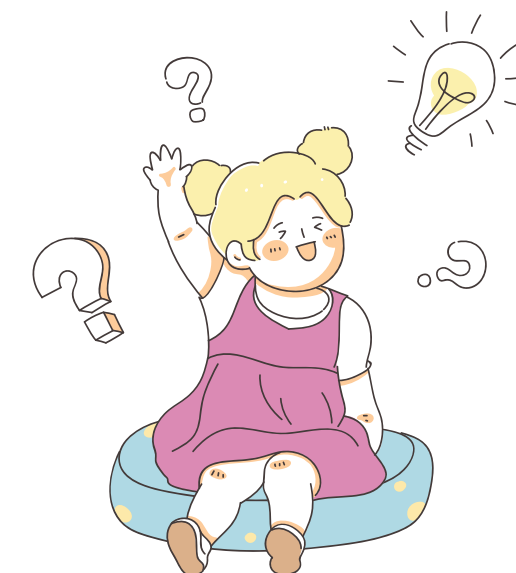
資訊素養+上課表現態度(攜帶課本) 40%

◆課程內容:

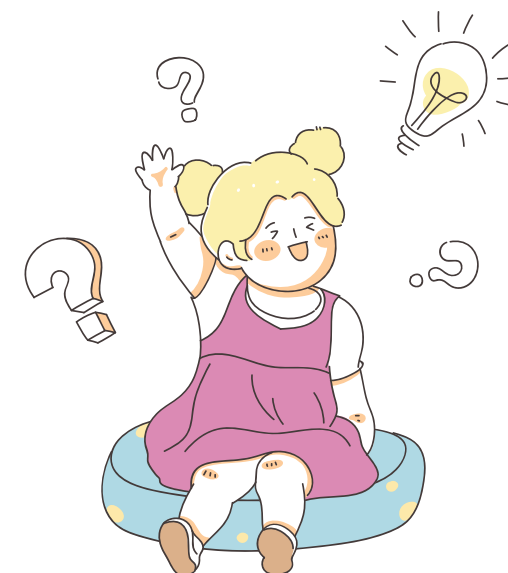
課本教材與線上科技學習

上學期：三年級-設備介紹、基礎操作和科技學習等

四年級-文字美編、製作卡片、報告等運用



成績計算方式



體育（張恩誌老師）評分方式

1. 運動精神、學習態度：50%
2. 運動技能、上課表現：50%

貼心提醒：

※上課請準時集合

※請穿著合適的服裝及鞋子進行體育活動

※若有任何身體狀況請立刻告訴老師

成績計算方式

- 定期評量後，老師會將孩子的**個人成績單**貼在聯絡簿，上面載明孩子的進退步紀錄，以此做為老師及家長在孩子學習上的參考，若孩子學習落後，則老師將會在下課時進行個別課業輔導。

江翠國小三年4班上學期期中定期評量個人成績單			
座號	姓名		註記事項
科目	個人成績	全班平均	
國語			
數學			
自然			
英語			
四科總分			
個人平均分			家長簽名
親愛的家長您好：			

本學期重要活動



- 9/17 中秋放假
- 9/23 身高、體重、視力測量
- 10/10 國慶放假
- 10/17 流感疫苗接種
- 11/5 - 11/6 期中定期評量
- 11/14 新冠疫苗接種
- 1/1 元旦放假
- 1/9 - 1/10 期末定期評量
- 1/20 結業式
- 2/11 下學期開學註冊日

謝謝您的參與

