

硬筆書法

康軒
三上乙本

經康軒文教事業授權使用



學校 _____ 年 _____ 班 _____ 號

老師 _____ 姓名 _____

硬筆書法 (三上) 乙本使用說明

一、習寫生字

(一) 每一個生字先標出印刷楷書體標準國字和注音，提供部首和部首筆畫，並標示部首以外筆畫數及總筆畫數，再標示筆順以供書寫參考，最後以手寫國字示範硬筆字書法。

(二) 每個生字先描寫二次，再自行寫字練習三次，務使掌握國字筆畫與結構。

(三) 生字硬筆書法習寫格另加淺橋色底格，請教師指導學生書寫時以寫滿淺橋底格為最大範圍，練習集中字形，避免結構散亂。

(四)

依據教育部「標準字體寫法要點參考資料」，手寫書體只要字構合乎原則，不必過份拘泥筆畫細微處之「接」或「觸」。

二、習寫詞語：依課文選出詞語，以手寫國字示範硬筆書法。空白行供教師彈性運用。

三

閱讀：根據學生程度設計適合閱讀的篇章，以提升學生閱讀興趣。

四

習字格：一、八公分見方十字格。

五

硬筆書法：本習字簿主要目的在硬筆書法之欣賞與習寫，體現書寫筆法與結構之美感，進而能與毛筆書法藝術有效連結，相得益彰。

硬筆書法 (三上) 乙本目次

第二課 妙故事點點名

第四課 小丑魚和海葵

進階加油站

第六課 小女生

第八課 安平古堡參觀記

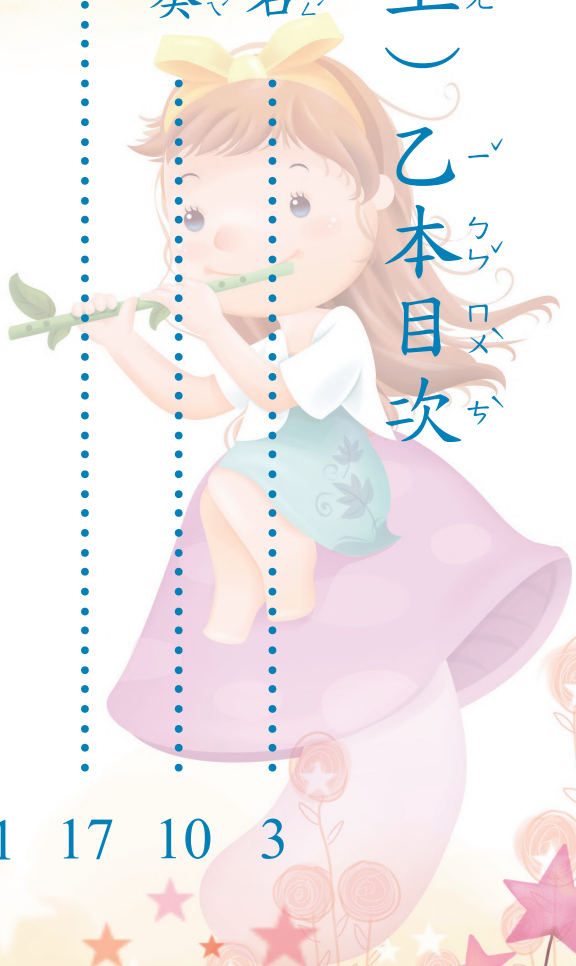
進階加油站

第十課 狐狸的故事

第十二課 奇特的朋友

進階加油站

進階加油站



55 53 45 38 36 28 21 17 10 3

語 <small>ㄩˇ</small>		詞 <small>ㄘˊ</small>		章 <small>出尤</small>		喊 <small>ㄏㄞˇ</small>		傘 <small>ㄇˇ</small>		生字 <small>ㄩˇ ㄏㄞˇ</small>	
7	言 <small>ㄩㄢˊ</small>	5	言 <small>ㄩㄢˊ</small>	2	音 <small>ㄩㄢ</small>	9	口 <small>ㄎㄨˇ</small>	10	人 <small>ㄖㄣˊ</small>	部首外 總筆畫	部首
14		12		11		12		12			
訂 話 語 語 語		詞 詞 詞 詞		音 音 章 章 立 音 音		喊 喊 喊 喊		傘 傘 傘 傘		筆 順	
語		詞		章		喊		傘		硬筆字	
語		詞		章		喊		傘		描寫	
語		詞		章		喊		傘		練習	
										生	
										字	
										練	
										習	

訂^{ㄉㄩㄥˋ}

正^{ㄓㄥˋ}

黑

ㄏㄟ

霧

ㄨ

窗

ㄨㄨㄨ

歪

ㄨㄨ

點

ㄉㄧㄢˋ

板

ㄅㄢˇ

裡

ㄌㄧˇ

戶

ㄏㄨˋ

打

ㄉㄚˇ

名

ㄇㄩㄥˊ

看

ㄎㄢˋ

正

ㄓㄥˋ

花

ㄏㄨㄚ

著

ㄓㄨˋ

霧

歪

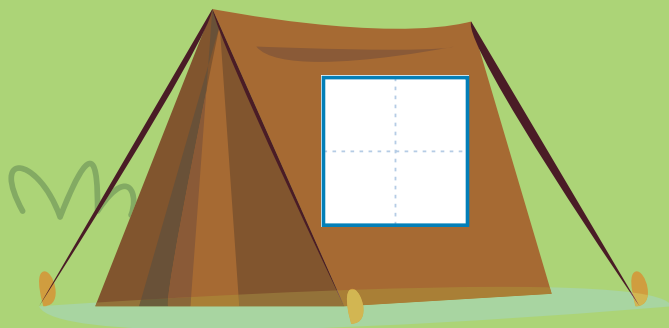
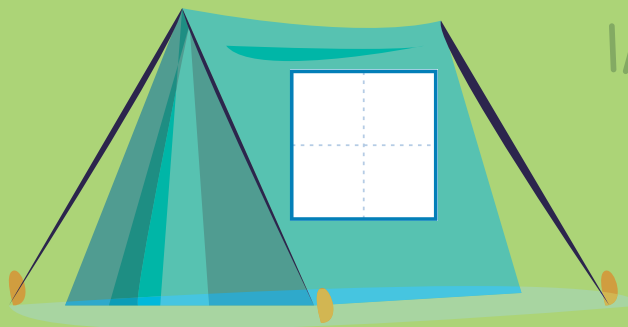
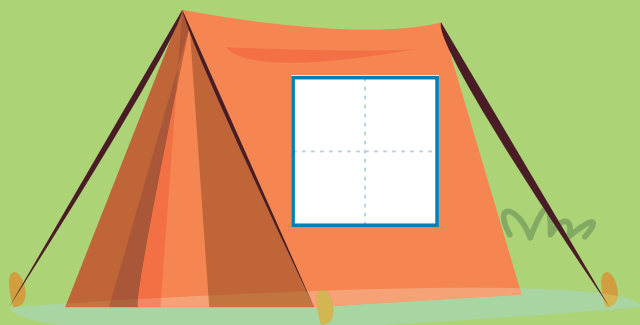
詞^{ㄘㄧˊ}

語^{ㄩˇ}

練^{ㄌㄧㄢˋ}

習^{ㄒㄧˊ}





專 出文マ

穫 ハクセ

案 マ

傘 カサ

章 出尤

板 イタ

窗 イタ

喊 ハヤ

已 マ

語 コト

「第一筆筆畫相同」

的國字才能住進帳篷喔！

毒 <small>クメ</small>		使 <small>ユ</small>		痛 <small>クム</small>		刺 <small>チ</small>		射 <small>ユセ</small>		生字 <small>ユ</small>	
4	母 <small>メ</small>	6	人 <small>ヒト</small>	7	疒 <small>イタ</small>	6	刀 <small>カマ</small>	7	寸 <small>チウ</small>	部首外 <small>カマ</small>	
8		8		12		8		10		部首 <small>カマ</small>	
一 二 キ 圭 毒 毒 毒		ノ イ 仁 仁 仁 使 使		病 痛 痛 疒 疒 疒 疒 疒		一 一 市 市 束 束 刺 刺		射 射 身 身 身 身 身		筆 <small>カマ</small> 順 <small>カマ</small>	
毒		使		痛		刺		射		硬筆字 <small>カマ</small>	
毒		使		痛		刺		射		描寫 <small>カマ</small>	
毒		使		痛		刺		射		練習 <small>カマ</small>	
										生 <small>カマ</small>	
										字 <small>カマ</small>	
										練 <small>カマ</small>	
										習 <small>カマ</small>	

危		遇		感		負		欺		生字	
4	尸	9	辵	9	心	2	貝	8	欠	部首外	部首
6	尸	13	辵	13	心	9	貝	12	欠	總筆畫	部首
ノ 夕 夕 夕 危		禺 禺 禺 禺		一 一 一 一 感 感 感 感		負 ノ 夕 夕 負 負 負 負		一 一 一 一 其 其 其 其		筆 順	
危		遇		感		負		欺		硬筆字	
危		遇		感		負		欺		描寫	
危		遇		感		負		欺		練習	
										生	
										字	
										練	
										習	

訂^{ㄉㄧㄥˋ}
正^{ㄓㄥˋ}

居	ㄐㄩ	不	ㄨㄛˋ	露	ㄌㄨˋ	海	ㄏㄞˇ	小	ㄒㄩㄠˇ
心	ㄒㄩㄢ	懷	ㄏㄞˊ	出	ㄇㄨˊ	葵	ㄎㄞˊ	丑	ㄔㄡˇ
不	ㄨㄛˋ	好	ㄏㄞˇ					魚	ㄩˊ
良	ㄌㄨㄥˊ	意	ㄧˋ			葵			
								丑	
						葵			
						葵		丑	
○		○		○		○			

詞^{ㄘㄨˊ}
語^{ㄩˊ}
練^{ㄌㄧㄢˋ}
習^{ㄒㄩˊ}



將「扣掉部首的筆畫數」相同的國字填上，才能將棒棒糖帶回家喔！



射露居準毒
料訣板遇危

訂ウ

正ウ

料

而

相

敲

國

理

已

似

打

語

○

○

○

○

○

秒

功

組

由

視

針

夫

成

來

力

詞ウ

語ウ

練ウ

習ウ



七夕

農曆七月七日這天，叫做七夕。關

於七夕，有個很動人的神話故事。

傳說牛郎從小就沒有父母，和一頭

老牛相依為命。

有一天，老牛突然開口講話，告訴

牛郎說，明天黃昏時會有一群仙女在河

裡沐浴，要他拿走其中一件紗衣，來要

衣裳的那位仙女就會成為他的妻子。牛

郎照著老牛的話做，果真有位美麗的仙

女來向他討回衣裳。這位仙女是玉皇大

帝的孫女，名叫織女，她織的布就像天

邊的晚霞那麼美。

牛郎和織女成親後，每天遊樂，男

的經年不放假，女的累月不織布，玉皇

大帝見他們荒廢正業，十分生氣，命令

織女立即返回天庭。老牛叫牛郎披上牠

的皮，敲著牠的角，才能追趕得上織女，

說完倒地就死。牛郎悲傷不已，只得照做。

眼見牛郎就快追上織女了，玉皇大

帝立刻在他們之間畫了一下，出現一條

又深又寬的天河，從此兩人只能隔河相

望，不能相聚。烏神同情他們，便在七

夕這天聚集大批喜鵲，在天河上方搭了

一座鵲橋，讓他們一年可以相會一次。



受到這則神話的影響，不少詩人都曾寫過與牛郎織女傳說有關的詩，其中又以唐朝杜牧的秋夕最為著名：

銀燭秋光冷畫屏，

輕羅小扇撲流螢；

天階夜色涼如水，

坐看牛郎織女星。

詩的意思是說，秋天的夜裡，燭光照在彩畫的屏風上，使人覺得微有涼意。活潑的少女拿著絲綢的小扇，捕捉飛動的螢火蟲。露天的石階上，夜色清涼如水，女孩跑累了，就坐下來仰望天空，看著牛郎織女星，幻想古老美麗的

傳說。

你呢？秋高氣爽的季節裡，不妨也

朝天際瞧一瞧，看看是否能找到銀河兩岸苦苦相望的兩顆星。



讀一讀，對的打「✓」

- 牛郎織女的故事是個神話
- 杜牧是唯一為牛郎織女寫詩的詩人
- 唐朝以前就流傳著牛郎織女的故事

肚		毛		平		應		怕		生字	
ㄉㄨˇ		ㄇㄠ		ㄆㄨㄥˊ		ㄩㄥˊ		ㄆㄚˋ		ㄕㄨㄥˊ	
3	肉	0	毛	2	干	13	心	5	心	部首外	部首
7		4		5		17		8			
月 月 月 月 月 肚 肚		一 二 三 毛		一 二 三 立 平		應 廡 廡 廡 廡 廡 廡 廡 廡 廡 廡 廡 廡 廡 廡		一 二 三 小 小 小 怕 怕 怕		筆 順	
肚		毛		平		應		怕		硬筆字	
肚		毛		平		應		怕		描寫	
肚		毛		平		應		怕		練習	
										生	
										字	
										練	
										習	

訂^{ㄉㄧㄥˋ}
正^{ㄓㄥˋ}

洗	ㄒㄩㄢˋ	關	ㄍㄨㄢ	喵	ㄇㄧㄠ	非	ㄈㄟ	女	ㄉㄨˇ
澡	ㄓㄠ	門	ㄇㄨㄣˊ	喵	ㄇㄧㄠ	常	ㄔㄨㄥˊ	生	ㄕㄨㄥ
				叫	ㄐㄧㄠ				
				喵					
				喵					
				喵					
				喵					
○		○				○		○	

詞^{ㄘㄧˊ}

語^{ㄩˇ}

練^{ㄌㄧㄢˋ}

習^{ㄒㄧˊ}

訂^{ㄉㄧㄥˋ}
正^{ㄓㄥˋ}

黏 ^{ㄓㄨㄢˊ}	一 ^ㄟ	柔 ^{ㄖㄡˊ}	摸 ^{ㄇㄛ}	蓋 ^{ㄍㄞˋ}
人 ^{ㄖㄣˊ}	副 ^{ㄈㄨˋ}	細 ^{ㄒㄩㄝˋ}	摸 ^{ㄇㄛ}	上 ^{ㄕㄨㄤˋ}
黏			看 ^{ㄎㄢˋ}	
黏				
黏				
黏				
○	○	○		○

詞^{ㄘㄨㄛˊ}
語^{ㄩˇ}
練^{ㄌㄧㄢˋ}
習^{ㄒㄧˊ}



填入

「最後一筆筆畫」

相同的國字，

才能救公主喔！

實

澡

肚

副

摸

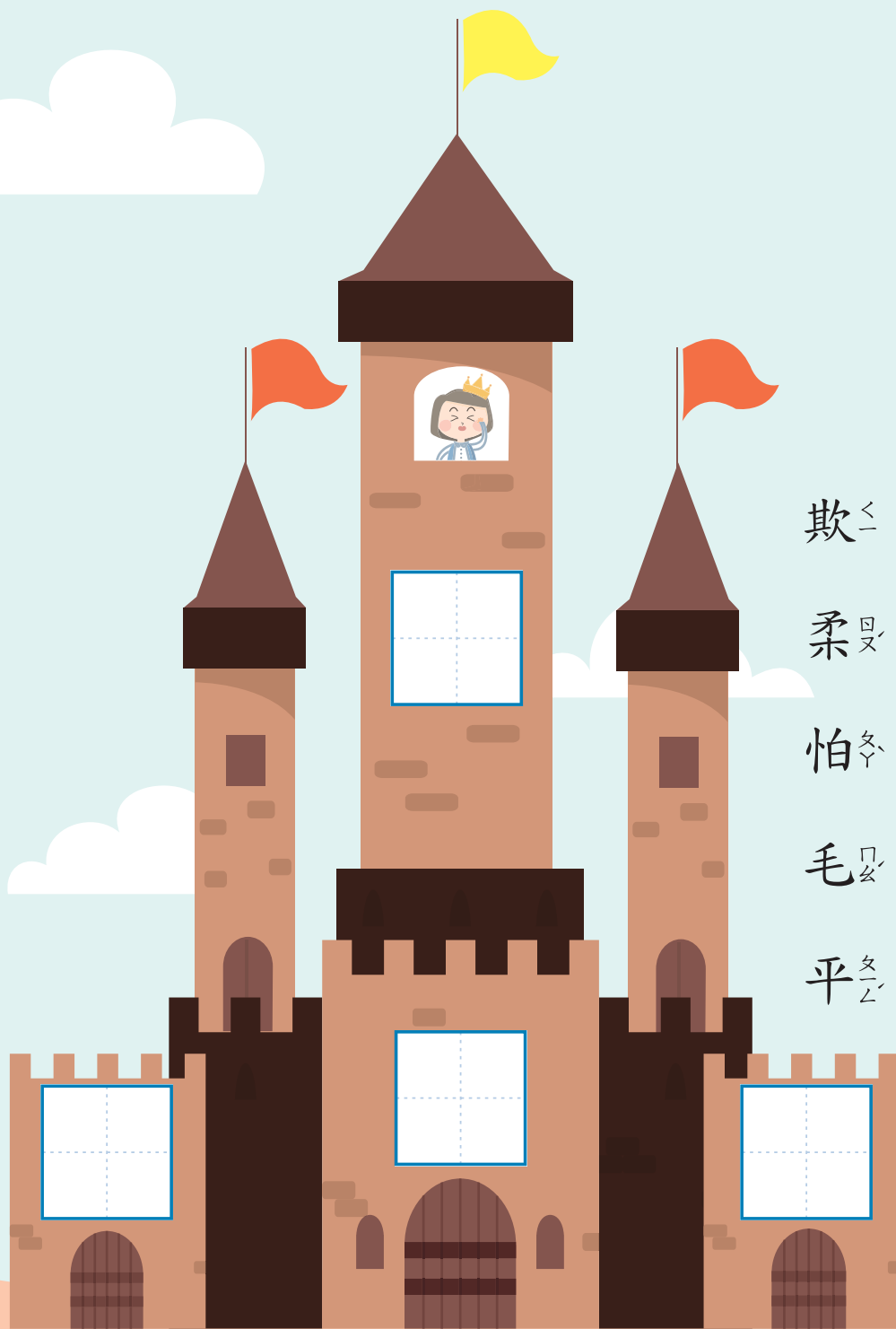
欺

柔

怕

毛

平



功 <small>ㄍㄨㄥ</small>		型 <small>ㄒㄩㄥ</small>		史 <small>ㄕㄩ</small>		育 <small>ㄩ</small>		生字 <small>ㄅ</small>	
3	力 <small>カ</small>	6	土 <small>チ</small>	2	口 <small>ク</small>	3	肉 <small>ニク</small>	部首外 <small>カ</small>	部首 <small>カ</small>
5		9		5		7			
一 一 工 巧 功		型 一 二 开 开 刑 刑 型		一 口 口 史		一 七 六 育 育 育		筆 <small>カ</small> 順 <small>カ</small>	
功		型		史		育		硬筆字 <small>カ</small>	
功		型		史		育		描寫 <small>カ</small>	
功		型		史		育		練習 <small>カ</small>	
								生 <small>カ</small>	
								字 <small>カ</small>	
								練 <small>カ</small>	
								習 <small>カ</small>	

第八課

安平古堡參觀記

標		頂		瞭		附		土		生字	
ㄅ		ㄊ		ㄨ		ㄈ		ㄊ		ㄊ	
11	木	2	頁	12	目	5	阜	0	土	部首外	部首
15		11		17		8		3			
標 一 標 十 標 才 標 木 標 木 標 木 標 木 標 木 標 木 標 木 		頂 一 頂 丁 頂 丁 頂 丁 頂 丁 頂 丁 頂 丁 頂 丁 頂 丁 頂 丁 		瞭 眈 一 瞭 眈 二 瞭 眈 三 瞭 眈 四 瞭 眈 五 瞭 眈 六 瞭 眈 七 瞭 眈 八 瞭 眈 九 瞭 眈 十 		附 一 附 二 附 三 附 四 附 五 附 六 附 七 附 八 附 九 附 十 		土 一 土 十 土 土 		筆 順	
標		頂		瞭		附		土		硬筆字	
標		頂		瞭		附		土		描寫	
標		頂		瞭		附		土		練習	
										生字	
										字	
										練習	
										習	

訂^カ
正^ク

荷	フセ	模	フセ	史	フ	博	ウセ	教	レ一
蘭	カマ	型	フセ	料	カ一	物	メ	育	レ一
荷						館	ウセ		
蘭						博			
荷									
蘭									
荷						博			
蘭									
○		○		○				○	

詞^キ
語^ク
練^カ
習^ク

訂^{ㄉㄧㄥˋ}
正^{ㄓㄥˋ}

守	尸 ^ㄩ 又 ^ㄨ	古	ㄍ	駐	出 ^ㄔ 又 ^ㄨ	打	ㄉ	鄭	出 ^ㄔ 又 ^ㄨ
護	戶 ^ㄏ 又 ^ㄨ	炮	ㄆ	守	尸 ^ㄩ 又 ^ㄨ	敗	ㄅ	成	ㄔ
				駐				功	ㄍ
		炮						鄭	
				駐					
		炮							
				駐				鄭	
		炮							
○		○		○		○			

詞^ㄘ
語^ㄩ
練^ㄌ
習^ㄩ

訂^ク

正^セ

地

カ、
ー

屋

×

標

カ
ー
么

頂

カ
ー
么[✓]

詞^ジ

語^ゴ

練^{レン}

習^{シユ}





「相同部件」的國字才能搭熱氣球喔！

貴クイ

附フ

敗バイ

型ケイ

護ゴ

實ジツ

標ヒョウ

負フ

育イク

瞭リョウ



進階加油站

訂正

										訂正
笑			儿		无	少		回		詞語練習
	メ	童	ム		ら	小		鄉		
	カ	相		無		離	カ	偶		
從			リ	改	カ		リ	書		
何	カ	不		鬢	カ		カ			
	カ	相			カ	大		賀	カ	
來			戸	衰	カ	回		知		
								章	カ	

訂^{ㄉㄩㄥˋ}
正^{ㄓㄥˋ}

頂
天
立
地

怕
黑

關
燈

失
敗

目
標

詞^{ㄘㄨㄛˊ}

語^{ㄩˇ}

練^{ㄌㄧㄢˋ}

習^{ㄒㄩˊ}

○
可
貴

○
模
型

○
整
理

○
羽
毛

○

壯		計		塊		肉		鴉		生字	
出又尤		ㄐ、一		ㄍ、ㄉ		ㄇ、又		一、ㄩ		ㄆ、ㄆ	
4	士	2	言	10	土	0	肉	4	鳥	部首外	部首
7		9		13		6		15			
ㄥ ㄩ ㄩ ㄩ ㄩ 壯 壯		計 ㄣ ㄣ ㄣ 言 言 言 言		塊 ㄣ ㄣ 塊 塊 塊 塊 塊		ㄥ ㄥ 肉 肉 肉 肉		鴉 ㄥ ㄥ 鴉 鴉 鴉 鴉 鴉		筆 順	
壯		計		塊		肉		鴉		硬筆字	
壯		計		塊		肉		鴉		描寫	
壯		計		塊		肉		鴉		練習	
										生字	
										字	
										練習	

訂正

烏	×	酸	ㄨㄨㄢ	放	ㄉㄤ	飛	ㄉㄟ	抓	ㄉㄨㄚ
鴉	一ㄚ	葡	ㄉㄨ	棄	ㄑㄩ	踢	ㄊㄩ	呀	ㄧㄚ
		萄	ㄊㄠ						
		葡							
		萄							
		葡							
		萄							
○		萄		○		○		○	

詞語練習

訂 ケム
正 ユ

				強 <small>ク、尤</small>	妙 <small>マウ</small>	肉 <small>ニク</small>	日 <small>ヒ</small>
				壯 <small>ツヨク</small>	計 <small>ケイ</small>	塊 <small>クワイ</small>	方 <small>カタ</small>

詞 ジ
語 ゴ
練 レン
習 シユ

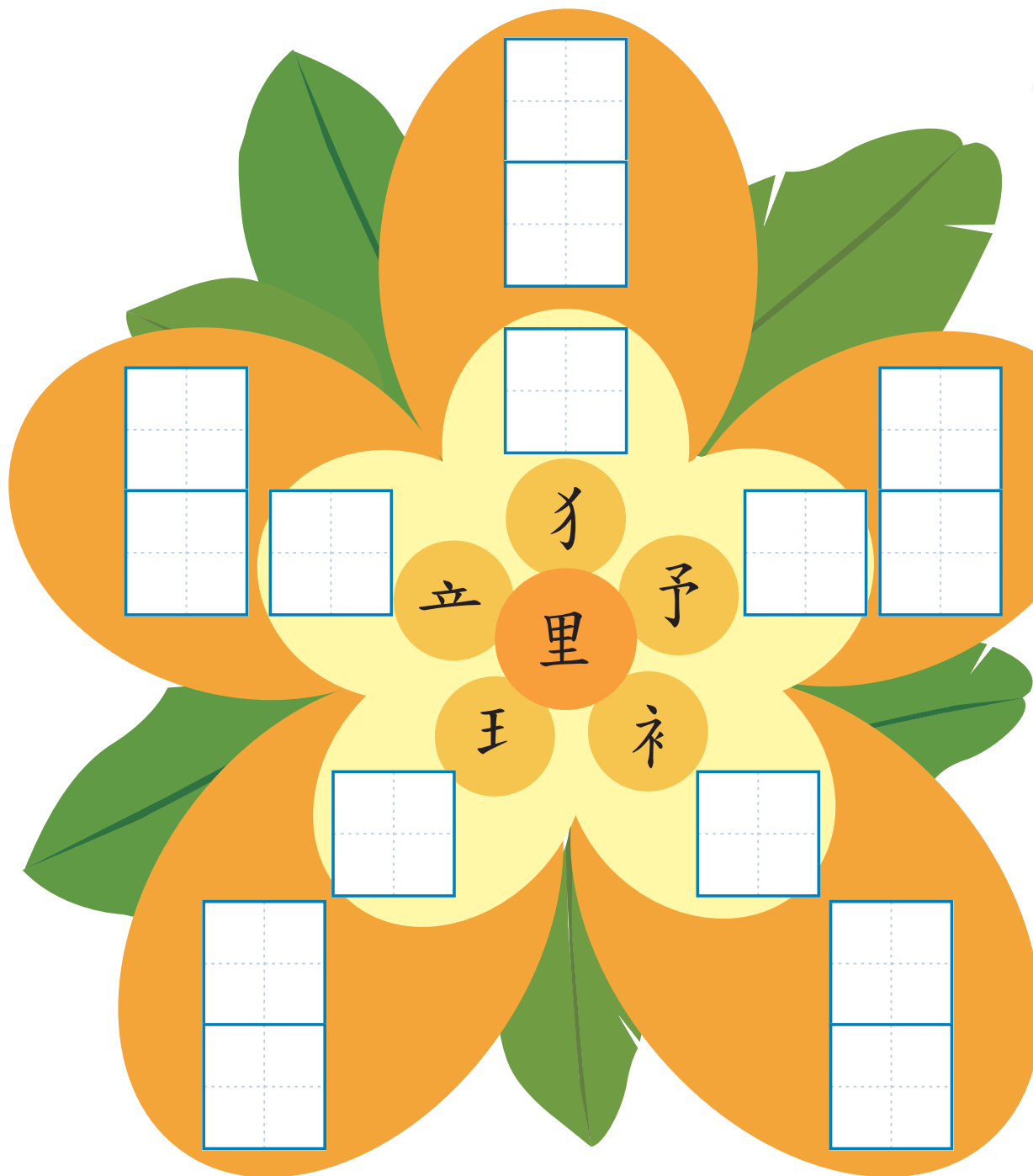




請將

「里」

跟花瓣裡的部件組成新的國字並造詞。



訝		蛇		吞		退		帽		生字	
4	言	5	虫	4	口	6	辵	9	巾	部首外	部首
11		11		7		10		12		總筆畫	
訝 訝 訝		蛇 蛇 蛇		吞 吞 吞		退 退 退		帽 帽 帽		筆 順	
訝		蛇		吞		退		帽		硬筆字	
訝		蛇		吞		退		帽		描寫	
訝		蛇		吞		退		帽		練習	
										生字	
										字	
										練習	
										習	

訂^{ㄉㄩㄥˋ}

正^{ㄓㄥˋ}

遠

ㄩㄢˇ

中

ㄓㄨㄥ

綿

ㄇㄧㄢ

沙

ㄕㄚ

故

ㄍㄨˋ

離

ㄌㄧˊ

央

ㄩㄤ

羊

ㄩㄤ

漠

ㄇㄛˋ

障

ㄓㄨㄤ

人

ㄖㄣˊ

煙

ㄩㄢ

詞^{ㄘㄧˊ}

語^{ㄩˇ}

練^{ㄌㄧㄢˋ}

習^{ㄒㄧˊ}



訂^{ㄉㄧㄥˋ}

正^{ㄓㄥˋ}

驚

ㄐㄨㄥ
ㄥ

蟒

ㄇㄨㄥˋ

吞

ㄊㄨㄥ

後

ㄏㄨㄟˋ

帽

ㄇㄠˋ

訝

ㄩˋ

蛇

ㄕㄨㄛˊ

下

ㄒㄩㄚˋ

退

ㄊㄨㄟˋ

子

ㄓ

蟒

蟒

蟒

詞^{ㄘㄨㄛˊ}

語^{ㄩˋ}

練^{ㄌㄧㄢˋ}

習^{ㄒㄧˊ}



訂 カク
正 ギョウ

詞 ジ
語 ゴ
練 レン
習 シユ

							不	ク、 メ	直	出 <small>シュツ</small>
							以	一	冒	口、 么
							為	メ、 ヘ	冷	カ、 ノ
							然	日、 弓	汗	尸、 弓





「總筆畫數相同」的國字小魚，才能被釣上來喔！（請打勾）



進階加油站 一

訂正

詞語練習

歲		害		入		退		計	
歲		人		門		步		畫	
平		害							
安		己							
				○		○		○	
				壯		算		踢	
				大		數		球	
○		○							

訂^{ㄉㄩㄥˋ}

正^{ㄓㄥˋ}

棉花

綿羊

山坡

回答

偶而

○

○

○

○

○

傳說

專車

波浪

答應

遇見

詞^{ㄘㄨˊ}

語^{ㄩˇ}

練^{ㄌㄧㄢˋ}

習^{ㄒㄧˊ}

訂正

大		這			出	從		綠	
	ㄉㄞˋ	次		是			ㄇㄧˊ	島	
	ㄉㄞˋ		ㄉㄞˋ		ㄉㄞˋ		ㄉㄞˋ	的	
	ㄉㄞˋ		ㄉㄞˋ		ㄉㄞˋ	中			ㄉㄞˋ
			ㄉㄞˋ	的			ㄉㄞˋ	泉	
		我		按	ㄉㄞˋ		ㄉㄞˋ		
				摩	ㄉㄞˋ	湧	ㄉㄞˋ		
					ㄉㄞˋ	出			

詞語練習

封面小語

我是EQ高手！面對同學不友善的嘲笑，
我可以選擇用聰明幽默的態度回應，
保持冷靜、調適心情，運用幽默自嘲化解言語攻擊。

出版機關：臺北市政府教育局

發行人：湯志民

指導委員：鄧進權、陳素慧、廖文靜、林侑融
蔡逸潔、張爰珏、許峻偉

主編：曹曉文

編輯委員：吳美慧、吳嫩婉、吳巧瑜、李永聚
鄒彩完、鄭貴霖、謝秀芬、龔詩為

硬筆字指導：鄒彩完

硬筆字示範：吳嫩婉

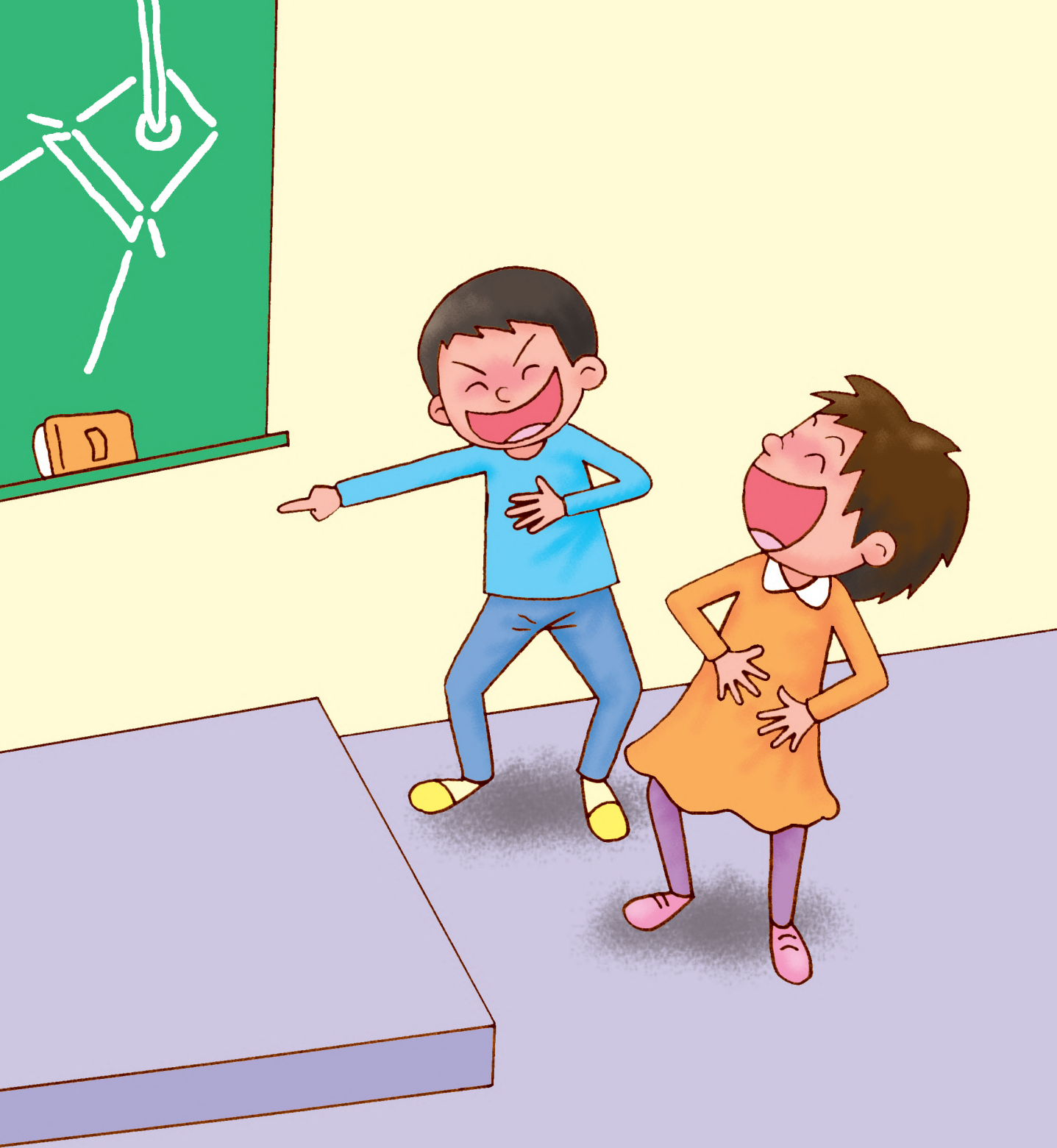
承辦單位：臺北市中山區五常國民小學

協辦學校：臺北市士林區陽明山國民小學

封面設計：任華斌 / **封面小語：**呂貞儀

出版日期：中華民國113年8月

勘誤信箱：Kung.shihwei@gmail.com



臺北市政府教育局
DEPARTMENT OF EDUCATION
TAIPEI CITY GOVERNMENT

