

硬筆書法

康軒
三上甲本

經康軒文教事業授權使用



學校 _____ 年 _____ 班 _____ 號

老師 _____ 姓名 _____

硬筆書法 (三上) 甲本使用說明

一、習寫生字

(一) 每一個生字先標出印刷楷書體標準國字和注音，提供部首和部首筆畫，並標示部首以外筆畫數及總筆畫數，再標示筆順以供書寫參考，最後以手寫國字示範硬筆字書法。

(二) 每個生字先描寫二次，再自行寫字練習三次，務使掌握國字筆畫與結構。

(三) 生字硬筆書法習寫格另加淺橋色底格，請教師指導學生書寫時以寫滿淺橋底格為最大範圍，練習集中字形，避免結構散亂。

(四) 依據教育部「標準字體寫法要點參考資料」，手寫書體只要字構合乎原則，不必過份拘泥筆畫細微處之「接」或「觸」。

二、習寫詞語：依課文選出詞語，以手寫國字示範硬筆書法。空白行供教師彈性運用。

三、閱讀：根據學生程度設計適合閱讀的篇章，以提升學生閱讀興趣。

四、習字格：一·八公分見方十字格。

五、硬筆書法：本習字簿主要目的在硬筆書法之欣賞與習寫，體現書寫筆法與結構之美感，進而能與毛筆書法藝術有效連結，相得益彰。

硬筆書法

(三上)

甲本目次

第一課

心的悄悄話

3

第三課

繞口令村

9

進階加油站

16

第五課

飛舞的絲帶

18

第七課

淡水小鎮

26

進階加油站

33

第九課

馬鞍的巴拉告

36

第十一課

巨人的花園

43

進階加油站

一

50

進階加油站

二

52

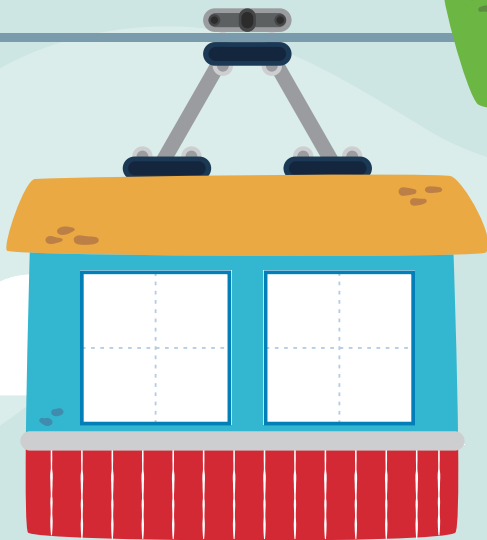
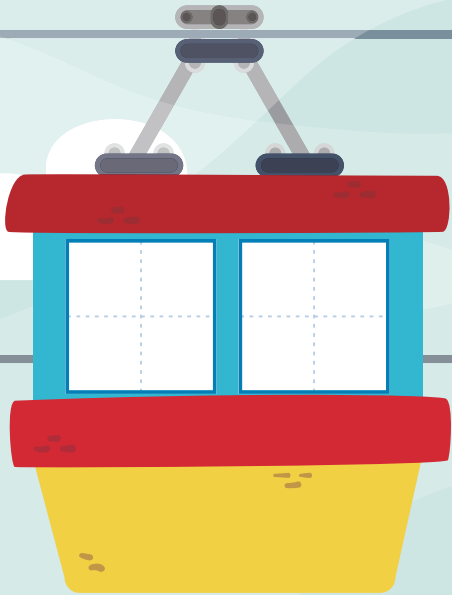


妒		忌		嘆		愁		讓		生字	
夕、		夕、		夕、		夕、		日、		生	
4	女	3	心	11	口	9	心	17	言	部首外	部首
7	女	7	心	14	口	13	心	24	言	總筆畫	部首
𡗗 𡗘 𡗙 𡗚 𡗛 𡗜 𡗝		忌 忌 忌 忌 忌 忌 忌		嘆 嘆 嘆 嘆 嘆 嘆 嘆		愁 愁 愁 愁 愁 愁 愁		讓 讓 讓 讓 讓 讓 讓		筆 順	
妒		忌		嘆		愁		讓		硬筆字	
妒		忌		嘆		愁		讓		描寫	
妒		忌		嘆		愁		讓		練習	
妒		忌		嘆		愁		讓		生字	
妒		忌		嘆		愁		讓		字	
妒		忌		嘆		愁		讓		練習	
妒		忌		嘆		愁		讓		習	

		習	羽	練	カ	似	人	訣	言	生字
		5	羽	9	系	5	人	4	言	部首外
		11		15		7		11		部首
		習	羽	練	系	似	人	訣	言	筆
		習	羽	練	系	似	人	訣	言	順
		習	羽	練	系	似	人	訣	言	硬筆字
		習	羽	練	系	似	人	訣	言	描寫
		習	羽	練	系	似	人	訣	言	練習
		習	羽	練	系	似	人	訣	言	生字
		習	羽	練	系	似	人	訣	言	字
		習	羽	練	系	似	人	訣	言	練習
		習	羽	練	系	似	人	訣	言	習



每一部纜車內只能填入兩個「相同部首」的國字喔！



訣 ㄏㄩㄝˋ

灑 ㄙㄞˋ

舟 ㄇㄨㄛˊ

愁 ㄔㄡˊ

讓 ㄨㄥˋ

嘆 ㄊㄢˋ

妒 ㄉㄨˋ

涼 ㄌㄨㄥˊ

忌 ㄐㄧˋ

載 ㄗㄞˋ

店		急		扶		撞		岸		生字	
勹 ㄉㄠˋ		ㄐ ㄩˊ		扌 ㄊㄩˋ		出 ㄔㄨˋ 尤 ㄩㄠ		ㄉㄤˋ		ㄕ ㄨㄥˋ	
5	广 ㄍㄨㄤˋ	5	心 ㄒㄩㄥˋ	4	手 ㄕㄨㄟˋ	12	手 ㄕㄨㄟˋ	5	山 ㄕㄨㄢ	部首外	部首
8		9		7		15		8			
、 、 广 广 广 广 店 店		急 ノ 夕 夕 夕 夕 夕 夕 急 急		一 扌 扌 扌 扌 扶 扶		扌 扌 扌 扌 扌 撞 撞 一 扌 扌 扌 扌 扌 扌		、 山 山 山 山 岸 岸 岸		筆 順	
店		急		扶		撞		岸		硬筆字	
店		急		扶		撞		岸		描寫	
店		急		扶		撞		岸		練習	
										生	
										字	
										練	
										習	

觀		留		實		料		機		生字	
ㄍㄨㄢˋ		ㄌㄩˊ		ㄅㄛˋ		ㄌㄩˋ		ㄐㄧ		ㄕㄨㄛˋ	
18	見	5	田	11	宀	6	斗	12	木	部首外	部首
25		10		14		10		16			
觀 觀 觀 觀 觀 觀 觀 觀 <small>ㄍㄨㄢˋ ㄍㄨㄢˋ ㄍㄨㄢˋ ㄍㄨㄢˋ ㄍㄨㄢˋ ㄍㄨㄢˋ ㄍㄨㄢˋ ㄍㄨㄢˋ</small>		留 留 <small>ㄌㄩˊ ㄌㄩˊ ㄌㄩˊ ㄌㄩˊ ㄌㄩˊ ㄌㄩˊ</small>		實 實 實 實 實 實 <small>ㄅㄛˋ ㄅㄛˋ ㄅㄛˋ ㄅㄛˋ ㄅㄛˋ ㄅㄛˋ</small>		料 料 <small>ㄌㄩˋ ㄌㄩˋ ㄌㄩˋ ㄌㄩˋ ㄌㄩˋ ㄌㄩˋ</small>		機 機 機 機 機 機 <small>ㄐㄧ ㄐㄧ ㄐㄧ ㄐㄧ ㄐㄧ ㄐㄧ</small>		筆 順	
觀		留		實		料		機		硬筆字	
觀		留		實		料		機		描寫	
觀		留		實		料		機		練習	
										生	
										字	
										練	
										習	

訂^{ㄉㄩㄥˋ}

正^{ㄓㄥˋ}

撞

出^{ㄔㄨˋ}
尤^ㄩ

上

尸^ㄕ
尤^ㄩ

迷

冫^ㄎ
一^ㄩ

由

一^ㄩ
又^ㄩ

繞

囗^ㄎ
么^ㄩ

到

勿^ㄨ
么^ㄩ

岸

厶^ㄎ

失

尸^ㄕ

於

冫^ㄎ

口

ㄎ
又^ㄩ

令

カ^ㄎ
一^ㄩ
ム^ㄩ

詞^ㄘ

語^ㄩ

練^ㄌ

習^ㄩ



訂^{ㄉㄧㄥˋ}
正^{ㄓㄥˋ}

參

ㄘㄢ

停

ㄊㄧㄥˊ

葡

ㄅㄨˊ

實

ㄕㄨˋ

觀

ㄍㄨㄢ

留

ㄌㄧㄡˊ

萄

ㄊㄠˊ

在

ㄗㄞˋ

葡

萄

葡

萄

葡

萄

萄

詞^{ㄘㄨˊ}

語^{ㄩˇ}

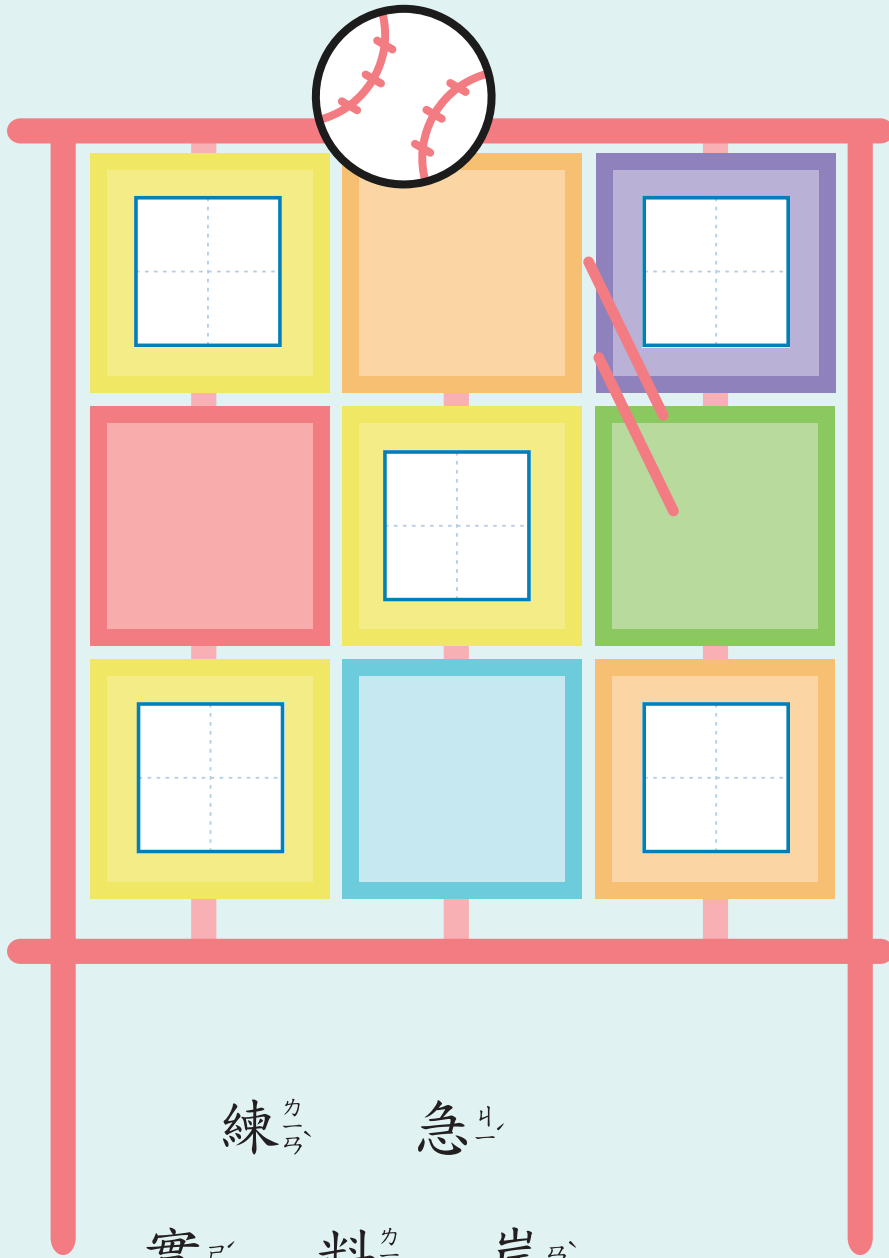
練^{ㄌㄧㄢˋ}

習^{ㄒㄧˊ}





「左右結構」的國字才能填入九宮格中喔！



練 カニ、マ

急 ヒ、一

實 尸、

料 カニ、ム

岸 マ、

撞 虫、尤

店 カニ、マ

扶 ヒ、マ

迷 マ、

繞 回、ム

進階加油站

										訂正
	イ	四		石		石		繞		詞語練習
四		十		獅		獅		口		
十		四		子		寺		令		
四			出				又			
枝		石						石		
溼		獅				四		獅	尸	
柿		子				十		子		
子						四				
							出			

訂 カク

正 カク

語

戶

車

急

答

言

外

站

忙

應

詞 カク

語 カク

○

○

○

○

○

讓

嘆

專

指

陽

步

氣

家

令

傘

練 カク

習 カク

紙		該		整		害		利		生字	
4	糸	6	言	12	支	7	宀	5	刀	部首外	部首
10		13		16		10		7		總筆畫	
紙		該		整		害		利		筆	
紙		該		整		害		利		順	
紙		該		整		害		利		硬筆字	
紙		該		整		害		利		描寫	
紙		該		整		害		利		練習	
紙		該		整		害		利		生字	
紙		該		整		害		利		字	
紙		該		整		害		利		練習	
紙		該		整		害		利		習	

場 <small>イ、九</small>		通 <small>女、八</small>		必 <small>夕、一</small>		貴 <small>く、八</small>		李 <small>カ、一</small>		生字 <small>ア、八</small>	
9	土 <small>土、九</small>	7	辵 <small>イ、八</small>	1	心 <small>心、一</small>	5	貝 <small>貝、八</small>	3	木 <small>木、八</small>	部首外	部首
12		11		5		12		7		總筆畫	
場 <small>一</small> 場 <small>十</small> 場 <small>土</small> 場 <small>土</small> 場 <small>土</small> 場 <small>土</small> 場 <small>土</small> 場 <small>土</small>		通 <small>一</small> 通 <small>マ</small> 通 <small>ア</small> 通 <small>ア</small> 通 <small>ア</small> 通 <small>ア</small> 通 <small>ア</small> 通 <small>ア</small>		必 <small>一</small> 必 <small>心</small> 必 <small>心</small> 必 <small>心</small> 必 <small>心</small>		貴 <small>一</small> 貴 <small>貝</small> 貴 <small>貝</small> 貴 <small>貝</small> 貴 <small>貝</small> 貴 <small>貝</small> 貴 <small>貝</small>		李 <small>一</small> 李 <small>十</small> 李 <small>木</small> 李 <small>木</small> 李 <small>木</small> 李 <small>木</small> 李 <small>木</small>		筆 <small>筆、八</small> 順 <small>順、八</small>	
場		通		必		貴		李		硬筆字 <small>硬、八</small>	
場		通		必		貴		李		描寫 <small>描、八</small>	
場		通		必		貴		李		練習 <small>練、八</small>	
										生字 <small>生、八</small>	
										字 <small>字、八</small>	
										練習 <small>練、八</small>	
										習 <small>習、八</small>	

訂^{ㄉㄩㄥˋ}
正^{ㄓㄥˋ}

一	一 ^ㄩ	總 ^{ㄊㄨㄥˋ}	努 ^{ㄋㄨˋ}	朝 ^{ㄇㄠˊ}	絲 ^{ㄙㄧ}
小	小 ^{ㄒㄩㄠˋ}	指 ^{ㄓㄩㄥˋ}	力 ^{ㄌㄧˋ}	會 ^{ㄏㄨㄟˋ}	帶 ^{ㄉㄞˋ}
段	段 ^{ㄉㄨㄢˋ}	導 ^{ㄉㄠˋ}			絲 ^{ㄙㄧ}
					絲 ^{ㄙㄧ}
		導 ^{ㄉㄠˋ}			
					絲 ^{ㄙㄧ}
		導 ^{ㄉㄠˋ}	○	○	○

詞^{ㄘㄨㄛˊ}
語^{ㄩˋ}
練^{ㄌㄧㄢˋ}
習^{ㄒㄧˊ}

訂^{ㄉㄧㄥˋ}

正^{ㄓㄥˋ}

應

一ㄥ

通

ㄊㄨㄥ

操

ㄘㄠ

該

ㄍㄞ

過

ㄍㄨㄛˋ

場

ㄇㄞˊ

詞^{ㄘㄧˊ}

語^{ㄩˇ}

練^{ㄌㄧㄢˋ}

習^{ㄒㄧˊ}





找到

「正確的語詞」

才能打掉地鼠喔！

(請打勾)



波女 <small>女 ㄨㄛˋ</small>		阿 <small>ㄚ</small>		商 <small>尸 ㄩ ㄥ</small>		統 <small>去 ㄨㄥˋ</small>		生字 <small>ㄆㄨ ㄆㄚˋ</small>	
8	女 <small>ㄨㄛˋ</small>	5	阜 <small>ㄨㄛˋ</small>	8	口 <small>ㄨㄛˋ</small>	5	糸 <small>ㄨㄛˋ</small>	部首外 總筆畫	部首 ㄨㄛˋ
11		8		11		11			
波 ㄆㄨ 波 ㄆㄨ 婆 ㄆㄨ 婆 ㄆㄨ 汙 ㄨ 汙 ㄨ 沙 ㄕㄚ 沙 ㄕㄚ 波 ㄆㄨ		阿 ㄚ 阿 ㄚ 阿 ㄚ 阿 ㄚ 阿 ㄚ 阿 ㄚ		商 ㄕㄨㄥ 商 ㄕㄨㄥ 商 ㄕㄨㄥ 商 ㄕㄨㄥ 商 ㄕㄨㄥ 商 ㄕㄨㄥ		統 ㄨㄥˋ 統 ㄨㄥˋ 統 ㄨㄥˋ 統 ㄨㄥˋ 統 ㄨㄥˋ 統 ㄨㄥˋ		筆 <small>ㄨㄛˋ</small> 順 <small>ㄨㄛˋ</small>	
波 婆 波女		阿 阿 阿		商 商 商		統 統 統		硬筆字 描寫 練習 生字 字 練習	
波 婆 波女		阿 阿 阿		商 商 商		統 統 統		生字 字 練習	

第七課

淡水小鎮

訂 ツ
正 ツ

網

メ ヲ

搖

一 幺

魚

口 ヲ

盪

夕 ヲ

詞 シ

語 ゴ

練 レン

習 シツ





阿婆

被子

傳統

破掉

山坡

波浪

搖盪

回憶

蒼老

披著

將有「皮」部件的語詞花瓣塗上黃色，才能將花蜜採回家。

進階加油站

										訂正	
順	利	小	好	有	非	心	小	波	要		詞語練習
復	出	苦	醫	生	害	怕	大	術			

訂^タ
正^セ

			工 ^コ	小			爻 ^ウ	明	
			メ ^メ	波					弓 ^ウ
			爻 ^ウ			女 ^メ			夕 ^ウ
		醫				ウ ^ウ		天	
		生				工 ^コ			
			ウ ^ウ	了					
			メ ^メ			工 ^コ			
			メ ^メ			ウ ^ウ			
			カ ^カ						

詞^ジ

語^ゴ

練^{レン}

習^シ

訂^{ㄉㄩㄥˋ}
正^{ㄓㄥˋ}

後
來
居
上

外
婆

上
坡

網
路

寶
藏

詞^ㄘ

語^ㄩ

○

蒼
白

○

超
商

○

射
箭

○

遇
見

練^ㄌ

習^ㄩ

○

捕 <small>ウメ</small>		別 <small>ウセ</small>		族 <small>ウメ</small>		溼 <small>ウ</small>		生字 <small>アム</small>	
7	手 <small>テ</small>	5	刀 <small>カ</small>	7	方 <small>カ</small>	10	水 <small>スイ</small>	部首外 <small>カ</small>	部首 <small>スイ</small>
10		7		11		13			
捕 捕		別 別		族 族		溼 溼		筆 <small>ウ</small>	
一 扌 扌 扌 扌 扌 扌 扌 扌 扌		丨 丨 丨 丨 丨 丨 丨 丨 丨 丨		丨 丨 丨 丨 丨 丨 丨 丨 丨 丨		丨 丨 丨 丨 丨 丨 丨 丨 丨 丨		順 <small>ウ</small>	
捕		別		族		溼		硬筆字 <small>アム</small>	
捕		別		族		溼		描寫 <small>ウ</small>	
捕		別		族		溼		練習 <small>ウ</small>	
								生 <small>アム</small>	
								字 <small>ウ</small>	
								練 <small>ウ</small>	
								習 <small>ウ</small>	

第九課

馬太鞍的巴拉告

能		慧		智		鈞		或		生字	
ㄉㄨˋ		ㄏㄨㄟˋ		ㄓˋ		ㄐㄩㄣ		ㄝˋ		ㄕㄨㄥˋ	
10	心	11	心	8	日	3	金	4	戈	部首外	部首
14		15		12		11		8			
能	能	能	能	能	能	能	能	能	能	筆	順
能	能	能	能	能	能	能	能	能	能		
能	能	能	能	能	能	能	能	能	能	硬筆字	描寫練習
能	能	能	能	能	能	能	能	能	能	生字	字
能	能	能	能	能	能	能	能	能	能	練	習
能	能	能	能	能	能	能	能	能	能	習	習

訂^{ㄉㄩㄥˋ}
正^{ㄓㄥˋ}

特	ㄊㄨㄛˋ	阿	ㄚ	溼	ㄩ	花	ㄏㄨㄚ	馬	ㄇㄚˇ
別	ㄅㄧㄝˋ	美	ㄇㄟˇ	地	ㄉㄧˋ	蓮	ㄌㄧㄢˊ	太	ㄊㄞˋ
		族	ㄉㄨˊ					鞍	ㄢ
						蓮			
						蓮		鞍	
						蓮			
○				○		○		鞍	

詞^ㄘ

語^ㄩ

練^ㄌ

習^ㄩ

訂^{ㄉㄩㄥˋ}

正^{ㄓㄥˋ}

竹

ㄓㄨˊ

三

ㄙㄢ

打

ㄉㄚˊ

方

ㄈㄨㄤ

捕

ㄅㄨˊ

子

ㄓㄩˇ

層

ㄘㄥˊ

造

ㄓㄞˋ

式

ㄕㄨˋ

魚

ㄩˊ

詞^{ㄘㄨˊ}

語^{ㄩˇ}

練^{ㄌㄧㄢˋ}

習^{ㄒㄧˊ}





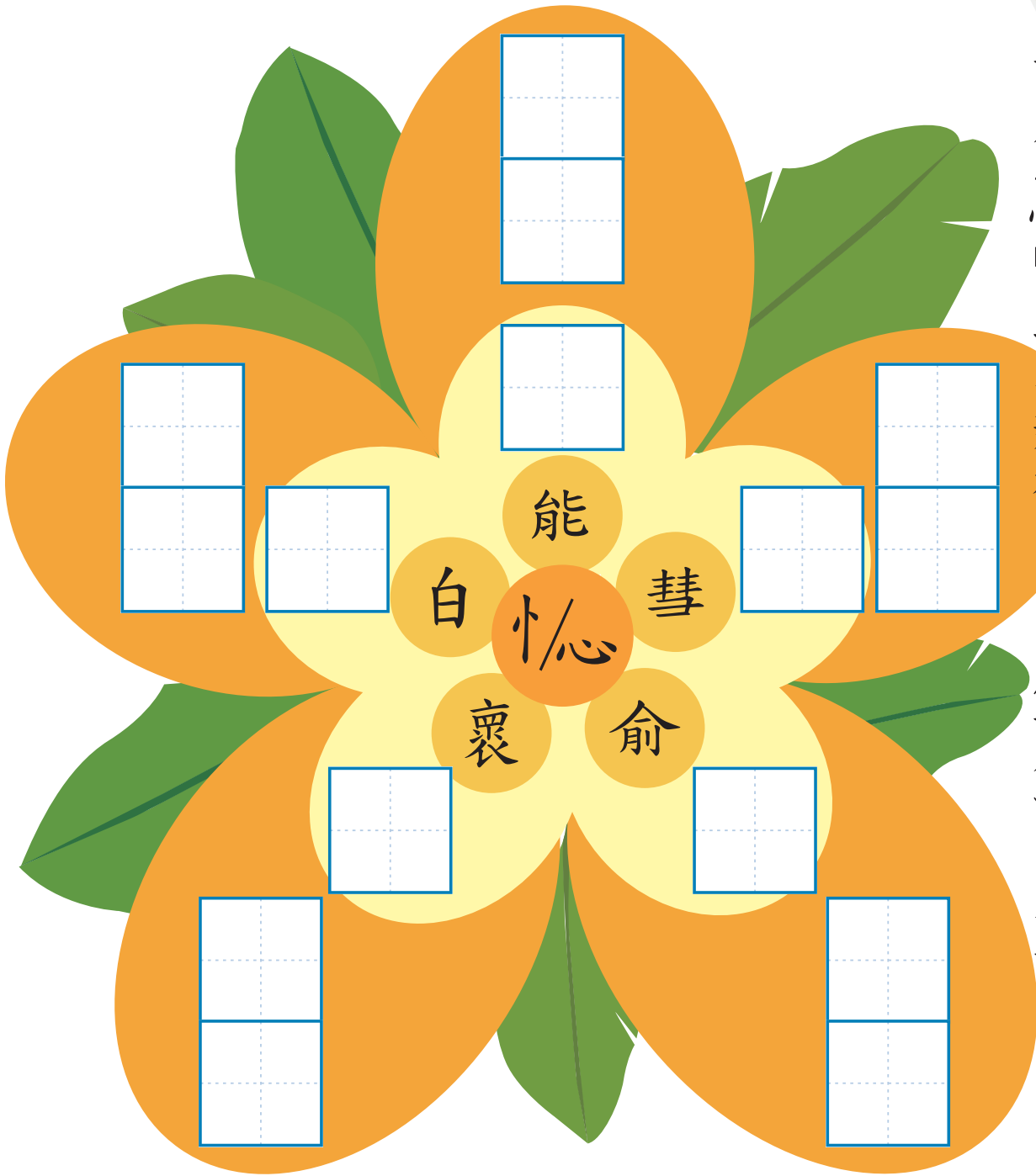
請將

「怵心」

跟花瓣裡的國字(部件)

組成新的國字並造詞。

。



免 <small>ㄇㄩㄢˋ</small>		訪 <small>ㄈㄨˇ</small>		拜 <small>ㄅㄞˋ</small>		悅 <small>ㄩㄝˋ</small>		生字 <small>ㄩㄥ</small>	
5	儿 <small>ㄇㄨㄣˊ</small>	4	言 <small>ㄩㄢˊ</small>	5	手 <small>ㄕㄨˇ</small>	7	心 <small>ㄒㄩㄢ</small>	部首外	部首
7		11		9		10		總筆畫	部首
免 免 免 免 免		訪 訪 訪 訪 訪		拜 拜 拜 拜 拜		悅 悅 悅 悅 悅		筆 順	
免	訪	拜	悅	硬筆字					
免	訪	拜	悅	描寫					
免	訪	拜	悅	練習					
				生字					
				字					
				練習					
				習					

第十一課

巨人的花園

隨		盛		拆		悟		恍		生字	
13	阜	6	皿	5	手	7	心	6	心	部首外	部首
16		11		8		10		9		總筆畫	
隋 ㄉㄨㄟˊ 隋 ㄉㄨㄟˊ 隋 ㄉㄨㄟˊ 隋 ㄉㄨㄟˊ 隋 ㄉㄨㄟˊ 隋 ㄉㄨㄟˊ 隨 ㄉㄨㄟˊ		盛 ㄕㄥˋ 盛 ㄕㄥˋ 盛 ㄕㄥˋ 盛 ㄕㄥˋ 盛 ㄕㄥˋ 盛 ㄕㄥˋ		拆 ㄉㄞˋ 拆 ㄉㄞˋ 拆 ㄉㄞˋ 拆 ㄉㄞˋ 拆 ㄉㄞˋ		悟 ㄨˋ 悟 ㄨˋ 悟 ㄨˋ 悟 ㄨˋ 悟 ㄨˋ		恍 ㄨㄤˋ 恍 ㄨㄤˋ 恍 ㄨㄤˋ 恍 ㄨㄤˋ 恍 ㄨㄤˋ		筆 ㄨㄥˋ 順 ㄩㄣˋ	
隨		盛		拆		悟		恍		硬筆字	
隨		盛		拆		悟		恍		描寫	
隨		盛		拆		悟		恍		練習	
										生字	
										字	
										練習	
										習	

訂^{ㄉㄩㄥˋ}

正^{ㄓㄥˋ}

離

ㄌㄧˊ

免

ㄇㄧㄢˇ

築

ㄓㄨˋ

拜

ㄅㄞˋ

愉

ㄩˊ

開

ㄎㄞ

得

ㄉㄛˊ

起

ㄑǐ

訪

ㄈㄤˋ

悅

ㄩㄝˋ

築

詞^{ㄘㄧˊ}

語^{ㄩˇ}

築

練^{ㄌㄧㄢˋ}

築

習^{ㄒㄧˊ}





「字音正確」的語詞蘿蔔，才能被拔起來喔！（請打勾）



訂 カク

正 カク

左顧右盼
造景
訪問
溼氣
愉快

詞 カク

語 カク

或許
鑽洞
態度
盛情

練 カク

習 カク

○

進階加油站 二

										訂正	
我			く	一		メ			去		詞語練習
要			么			尤			尤		
乘	に	我		一				在			
著		的						山			
一			の	的				上			
	一		小	小							
扁	又										
	出										

訂^{ㄉㄧㄥˋ}
正^{ㄓㄥˋ}

	ㄨㄟ		ㄉㄨㄥ		ㄇㄟ		ㄅㄨ	划	ㄉㄨ
風			ㄕㄨ		ㄇㄟ		ㄉㄨ		ㄉㄨ
	ㄨㄟ	心		基	鄉		ㄉㄨ		ㄉㄨ
	ㄨㄟ	中					ㄅㄨ	河	
的		的					ㄉㄨ	的	
	ㄨㄟ		ㄉㄨ		久			那	
	ㄅㄨ		ㄉㄨ		的			一	
			ㄉㄨ						ㄉㄨ
			ㄉㄨ						

詞^{ㄘㄨ}

語^ㄩ

練^{ㄌㄧㄢˋ}

習^{ㄒㄧˊ}

訂^{ㄉㄧㄥˋ}
正^{ㄓㄥˋ}

讚^{ㄓㄢˋ} 啊^ㄛ

ㄓㄢˋ

這

出^ㄔ

大

舒^ㄕ

ㄕ

ㄕ

ㄕ

ㄕ

的^ㄉ

ㄉ

ㄉ

詞^ㄘ

語^ㄩ

練^ㄌ

習^ㄒ



和女生有關的字

爺爺製作的茶葉最近比賽得了獎，

遠在臺北的爸爸聽了非常高興，趁著周

休二日，特別帶皓皓回南投爺爺奶奶家

玩。

因為這件好消息，親戚都聚在一塊

兒了。皓皓記性好，雖然很久才見一次

面，但是他都叫得出這位是堂姐，那位

是嬸嬸，所以總是最得人疼。

大堂哥剛結婚不久，所以這次餐桌

上多了一位堂嫂。小孩子故意「嫂子」

「嫂子」的叫，把堂嫂的臉都叫紅了。

的字，都有個「女」邊。

皓皓這時突然發現，好像稱呼女生

媽媽很高興皓皓有這樣的發現，鼓

勵他用筆寫下來，看看是不是真的。



寫出文章裡有「女」邊的稱謂

答：



皓皓又問，大年初二回外婆家，外婆家的女生稱呼也有「女」邊嗎？

媽媽不回答，賣個關子說：「我只

知道我的姐妹，還有我妹妹剛生出來的女兒都會回我媽媽家。」皓皓抓抓頭想

，該怎麼稱呼她們呢？



讀一讀，寫一寫

- 一、皓皓稱呼「媽媽的姐妹」為（ ）
- 二、皓皓稱呼「媽媽的媽媽」為（ ）
- 三、皓皓稱呼「媽媽的妹妹的女兒」為（ ）

堂哥看皓皓這麼認真的推敲，開玩笑

說：「你媽媽的妹妹的女兒剛出生，叫她

『小嬰兒』、『小娃娃』，不就行了。」

皓皓一聽，頭更疼了，「嬰」「娃」

的部首都是「女」，但小嬰兒有男嬰、女嬰，小娃娃也有女娃、男娃啊？

媽媽笑著說：「大部分有『女』邊的

字，通常表示女性或女性扮演的角色，但這只是原則，也有例外喔！」



查一查

你能找出媽媽所說的「例外」嗎？

答：

封面小語

情緒是我的朋友，好好表達生氣很重要，
感覺生氣時，深呼吸、轉移注意力、離開現場，
噴發的火山會熄滅，說出原因師長幫助你。

出版機關：臺北市政府教育局

發行人：湯志民

指導委員：鄧進權、陳素慧、廖文靜、林侑融
蔡逸潔、張爰珺、許峻偉

主編：曹曉文

編輯委員：吳美慧、吳嫩婉、吳巧瑜、李永聚
鄒彩完、鄭貴霖、謝秀芬、龔詩為

硬筆字指導：鄒彩完

硬筆字示範：吳嫩婉

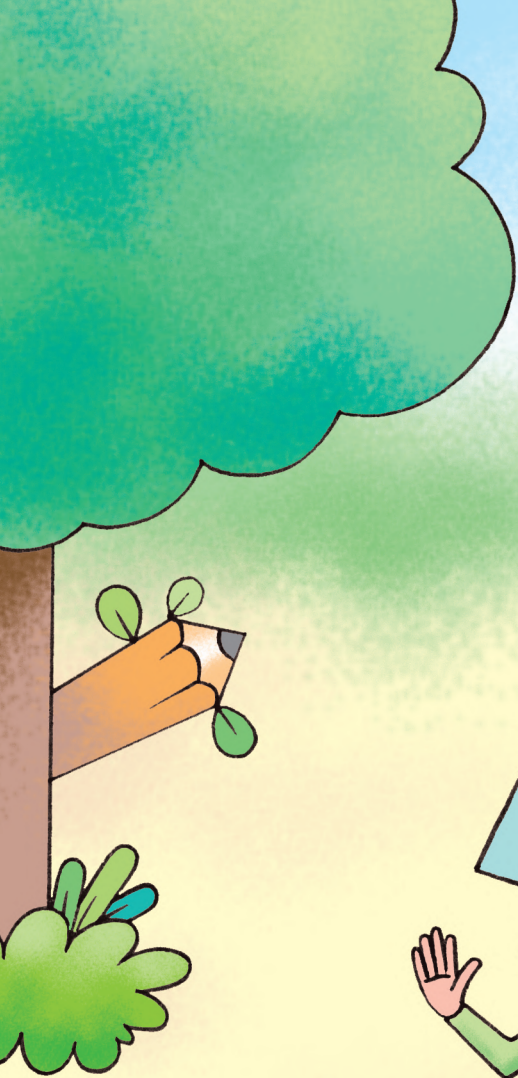
承辦單位：臺北市中山區五常國民小學

協辦學校：臺北市士林區陽明山國民小學

封面設計：任華斌 / **封面小語：**呂貞儀

出版日期：中華民國113年8月

勘誤信箱：Kung.shihwei@gmail.com



臺北市政府教育局
DEPARTMENT OF EDUCATION
TAIPEI CITY GOVERNMENT

