



新竹縣竹北市六家國民小學

Liou Jia Elementary School

110 學年度班級親師座談會

# 校務發展工作重點說明 (公告簡要版)



關懷・引導・專業 尊重・自主・創意



新竹縣竹北市六家國民小學

Liou Jia Elementary School



# 教務處行政事務推動

關懷 · 引導 · 專業 尊重 · 自主 · 創意

# 六家兒童理想圖像

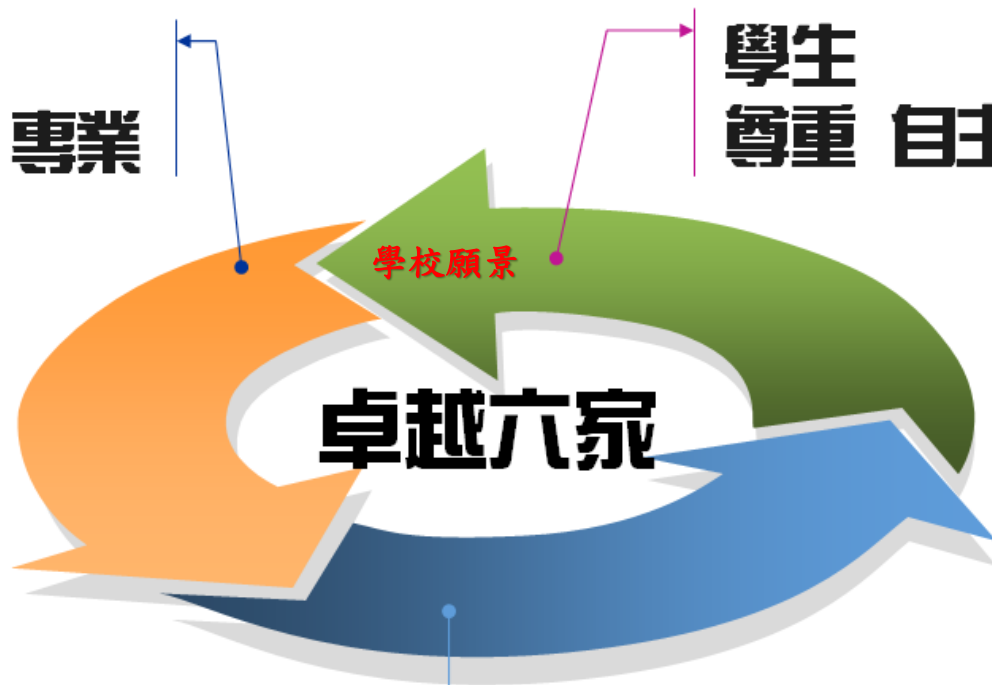
培養『健康快樂、科技人文、多元創意』兼具的「**卓越六家**」人才，  
實踐全人教育之理念





教師  
關懷 引導 專業

學生  
尊重 自主 創意



學校願景

卓越六家

家長  
關心 協同 支持



## 創造一個「友善學習的教育環境」

### 教師

- 關懷心 引導力 專業能
- 用心關懷每個學生 以適性引導激發學生潛能以專業 教導學生並 能不斷充實自我

### 學生

- 尊重心 自主力 創意能
- 在多元的學習環境中 相互尊重 主動求知發揮創意 厚實自我能力

### 家長

- 關愛心 協同力 支持能
- 關愛孩子所需 協助班級事務 擔任學校志工支持老師在教學上的努力 支持學校事務發展讓學校得以全面發展 讓學生得以全面表現

六藝揚才 卓越百家

禮

國際視野

樂

藝術涵養

射

健康樂活

御

生命啟航

書

閱讀理解

數

科學素養

# 六家國小學校本位課程地圖

## 課程願景

## 六藝揚才

## 卓越百家

兒童圖像

多元  
展能

創意  
思考

健康  
樂活

快樂  
成長

人文  
關懷

科技  
素養

課程主軸

禮

國際視野

樂

藝術涵養

射

健康樂活

御

生命啟航

書

閱讀理解

數

科學素養

課程內容

部定課程

校訂課程

潛在課程

### 【領域學習課程】

語文領域

數學領域

社會領域

自然科學領域

藝術領域

綜合活動領域

健康與體育領域

### 【統整主題探究課程】

閱讀理解

國際教育

STEAM教育

靚水六家

專題研究

### 【多元學習活動】

社團活動

校慶活動

音樂會、星光快閃

感恩月社團成發

議題宣導活動

戶外教育

學年活動

課程目標

厚實基礎學習能力  
素養導向教學設計

跨域學習在地認同  
科技創新國際接軌

開展特質多元展能  
人際互動團隊合作



## 活化英語教育

提供多元英語學習環境  
引導學生積極學習 勇於表現  
厚實學生聽說讀寫之能力



每週1堂校內中師英文教學  
透過字母、歌曲引發孩子興趣

## 雙軌英 文教學



每週1堂外師英語教學  
著重發音與故事閱讀  
引領孩子悅納外語



定期舉辦成果發表與英語活動  
鼓勵孩子發表運用





# 培育藝文美學

透過優質課程  
透過校園境教

培育學生美學素養  
提供學生美學生活

## 合唱團榮獲優等獎



## 直笛團榮獲優等獎



## 學生作品~妝點校園



## 一年一度六家音樂會



## 弦樂團榮獲優等獎



## 學生作品展出





# 落實健康樂活

由學務處領導~聘請專業校內外教練  
訓練培訓校隊人才 積極參與縣級及  
全國賽事

## 六家體操隊



## 六家排球隊



## 六家棒球隊



## 六家武術校隊



## 六家桌球隊



## 六家足隊隊





多元學習  
充分展能

提供孩子多元舞台 適性發展  
發揮創意 成就未來

## 兒童節活動



## 自治市政見發表暨投票



## 街頭藝人表演秀



## 感恩月活動



## 畢業班六家水圳健走



## 多元社團





# 播灑閱讀希望

培養學生樂於閱讀 引領學生深耕  
閱讀 進而達到終身閱讀之目的

## 愛上閱讀的優質圖書館



## 好書分享



## 與作家有約



## 世界書香日~閱讀野餐趣



## 畢業班~詩魂定向越野



## 主題書展活動





# 扎根科學種子

扎實科學教育課程 培育科學人才  
積極參與科學活動與競賽

## 科技實作競賽-金牌獎



## 數學解題思維競賽 榮獲佳績



## 感恩月~科學闖關



## 智能車體驗活



## 辦理科學闖關活動



## 科學體驗活動





新竹縣竹北市六家國民小學

Liou Jia Elementary School



# 學務處行政事務推動



關懷 · 引導 · 專業 尊重 · 自主 · 創意





新竹縣竹北市六家國民小學

Liou Jia Elementary School

## 學務處活動邀約

### 行事內容

1211(六) 校慶運動會活動

備註:1213(一) 校慶運動會補假一日

1225(六) 六家午后音樂會



# 家長車輛行進路線

# 學童 行的安全



建議家長依車輛行進路線，接送學生，以免造成交通壅塞。

最佳  
接送區~  
學生經由  
數字公園  
進入校園







# 懇請協助

# 學童 行的安全

守護孩子們的安全，讓我們一起努力！



嘉豐一街vs嘉豐二街路段道路狹窄~  
 上下學時間宣導單向通行概念，以紓解車潮擁擠問題。



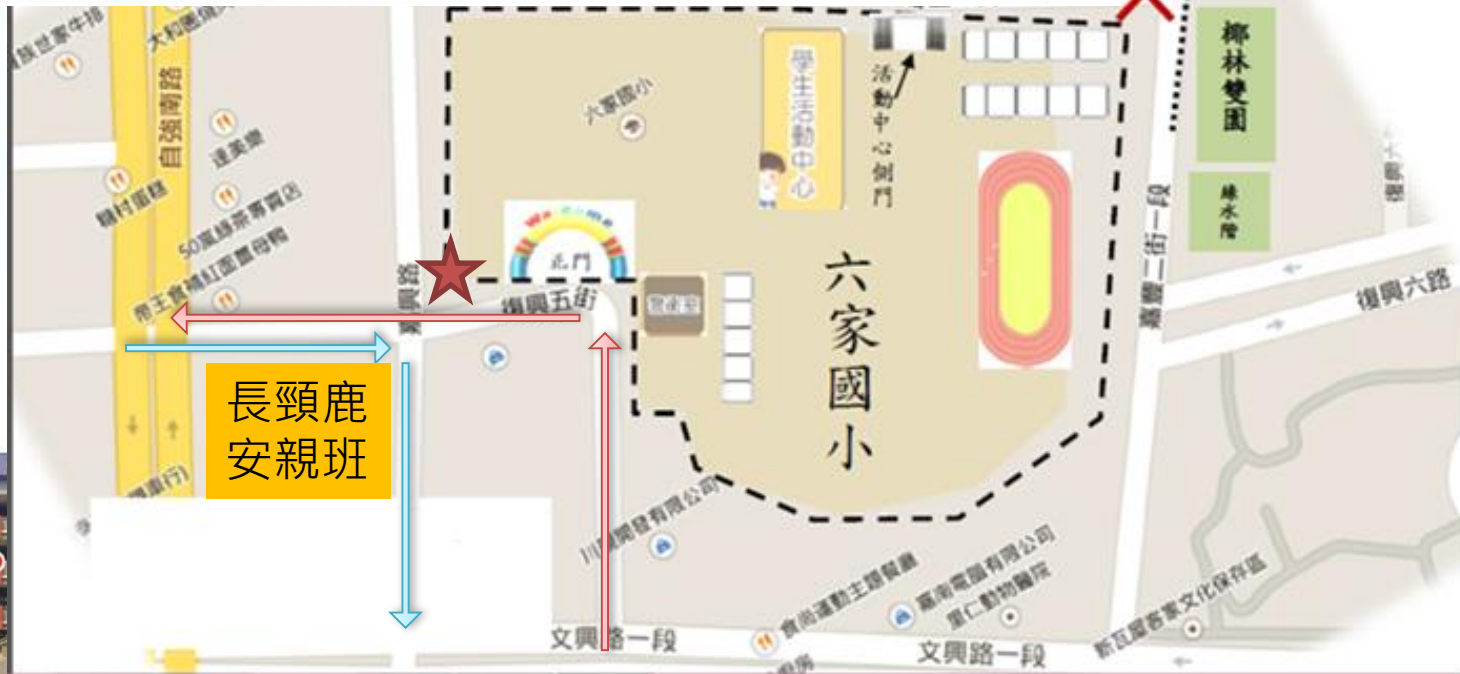


# 懇請協助

# 學童 行的安全

守護孩子們的安全，讓我們一起努力！

復興五街~  
上下學時間宣  
導**單向通行**概  
念，以紓解車  
潮擁擠問題。





# 校園寧靜區~標線型人行道(禁止停車)

自強南路151巷

嘉豐一街



復興五路

復興五路





# 學務工作願景與工作重點



品質

品德



# 愛心守護站

# 學童 在校外的安全

♡ 愛心守護站：

1. 自強南路 7-11 鐵家門市。
2. 長頸鹿美語六家分校。  
長頸鹿 MPM 數學教室。
3. 文具王。
4. ~~忠誠補習班。~~
5. OK 便利店。
6. 昌益音樂廳大樓一樓管理中心。
7. 仁川連鎖藥局(仁品藥局)。
8. 福興東路 7-11 六家門市。
9. 椰林雙園大樓一樓管理中心。



★ 危險路段標示

♡ 愛心守護站

關懷 · 引導 · 專業 · 尊重 · 自主 · 創意



## 家長配合

- 懇請家長車輛勿任意進入校園，以利校園安全維護。
- 上課時間送東西請放警衛室，學生下課來領取。

星期	星期一	星期二	星期三	星期四	星期五
時間					
上午	7:00~ 7:45	7:00~ 7:45	7:00~ 7:45	7:00~ 7:45	7:00~ 7:45
中午	12:40~13:00		12:40~13:00	12:40~13:00	12:40~13:00
下午	15:45~16:30	15:45~16:30		15:45~16:30	15:45~16:30



新竹縣竹北市六家國民小學

Liou Jia Elementary School

## 學生在校的安全~你我共同維護



教師CPR課程研習



教師正向管教宣導



導護老師宣導



校園安全宣導



激勵孩子好表現  
最高榮譽~老樟樹牌



新竹縣竹北市六家國民小學

Liou Jia Elementary School

# 學生多元學習

- **品格教育** ---- 六家友善時間~奠定學生良好品格
- **學習活動** ---- 透過活動，學習~感恩 惜福 付出  
懂生活
- **多元社團** ---- 開發孩子潛能~培育多元能力
- **成果發表** ---- 給予孩子展能舞台~展現成果
- **街頭藝人表演秀** ---- 讓孩子的表演~無所不在
- **校內外比賽** ---- 輕推孩子一把~讓孩子站在舞台高峰







新竹縣竹北市六家國民小學

Liou Jia Elementary School

## 學童身體的健康

健康中心劉綉玲護理師 愛的叮嚀

健康中心 分機790

### 健康 檢查

- 每學期健康中心會測量學生身高、體重、視力。
- 本學期一年級學生實施健康檢查；各項檢查若有異狀，發回通知單，請家長務必帶學生至相關醫療院所診治，並將回條交回導師。
- 若有特殊情形，請與導師或健康中心聯繫。

### 完成 預防 針 施打

- 請務必在入學前完成的所有的預防針施打，健康中心會彙整學生兒童健康手冊影本，若有遺漏施打預防針，會發回通知單，請家長務必協助完成。

關 尊 • 專業 尊重 • 自主 • 創意



新竹縣竹北市六家國民小學

Liou Jia Elementary School

## 學童身體的健康

健康中心劉綉玲護理師 愛的叮嚀

健康中心 分機790

### 學生團體保險

- 本學年度學生團體保險，由國泰人壽承保。
- 外傷不論門診或住院均可申請；疾病則須『住院』方可請領。
- 療程結束後才可請領，請領時需檢附醫療診斷書（正本）、醫療收據（正本或副本）、戶口名簿（影本）、家長的存摺（影本）及申請書（置於健康中心）。

關懷 · 引導 · 專業 · 尊重 · 自主 · 創意



## 學童身體的健康

### 健康中心劉綉玲護理師 愛的叮嚀

健康中心 分機790

#### 學生 不適

- 若是學生罹患腸病毒/休息七天，流感/休息五天，水痘/休息至結痂脫落，都請家長讓學生在家自行隔離，一方面讓學生獲得充分休養，一方面也可避免傳染給同學。

#### 活動 安全

- 學生在校受傷或是生病，會經由導師通知家長；必要時，會請家長帶至醫療院所就醫。

關懷 · 引導 · 專業 尊重 · 自主 · 創意



## 請假方式說明-1

### ● 學生請假：一~二日

事假：請事前提出 / 病假：請主動告知老師

### ● 學生請事、病假：超過三日(含)以上

1. 請附上證明文件：填妥長假單向導師辦理請假。  
(長假單請自學校網頁 → 左上方檔案櫃(新) 各項申請 → 學務處 下載。)
2. 若因病臨時請長假，得於返校後補填假單。
3. 公假是由學校認可核准，須有教育部、縣政府來函證明。

### ● 教師登記「出缺勤」原則

**7:50**未到校者，登記為「遲到」。

放學時間提早離校者，登記為「早退」。

未完成請假手續，無故缺課者，登記為曠課。

(曠課第三日起依法通報中輟系統。)



## 請假方式說明-2

### ●學生離校通知單

學生當日到學校後因病或臨時有事無法繼續上課：

1. 因病→由健康中心評估並知會導師，聯繫家長後，由家長或校方填寫離校通知單。
2. 因事→請家長事先向導師提出申請，離校前需將離校通知單，交至警衛室當班警衛。
3. 離校通知單必須有導師或護理師簽名及家長簽名，送至警衛室後才可離校。





新竹縣竹北市六家國民小學

Liou Jia Elementary School

# 好習慣從生活做起

- 一日之計在於晨，養成**吃早餐**的習慣。
- 上學時間為07:25~07:45，培養孩子守時的習慣，**07:45前到校**，做好時間的主人。
- 培養孩子獨立性，讓孩子**自己走進學校**。
- 善用「**家庭聯絡簿**」~暢通親師溝通管道。
- 顧及**校園安全及識別**，鼓勵孩子依**班級規定穿著**，原則上**二天制服、二天體育服(體育課)、一天便服(星期三)**，若有班服，由導師安排。



關懷 • 引導 • 專業 • 尊重 • 自主 • 創意



新竹縣竹北市六家國民小學

教育一個孩子需要一個村莊的力量



新竹縣竹北市六家國民小學

Liou Jia Elementary School



# 總務處行政事務推動

報告者

總務主任 黃彥穎







新竹縣竹北市六家國民小學

Liou Jia Elementary School

# 打造生活環境金三角



關懷 · 引導 · 專業 尊重 · 自主 · 創意

# 舒適的境環

## 校地與校舍

- 本校校地約**3.2**公頃，平均每位學生活動空間為約**21**平方公尺。
- 校舍成門字形及大棟距規劃，採光良好，無噪音干擾。

# 舒適的境環

## 學生活動中心

規畫羽球場(四面)  
或排球場(二面)，  
地下室設有桌球  
室及棒球  
打擊練習場，提  
供學生活動所需  
，亦做為集會、  
表演之場所。



# 舒適的境環

## 卓永統紀念圖書館

由校友卓永財董事長及上銀科技教育基金會贈與母校，一樓設為學生閱讀區、四樓為國際會議廳、五樓有多功能會議室及STEAM教室，供師生使用。



# 舒適的境環



## 遊樂器材區

寬廣的遊憩空間，校內分為大遊戲區與小遊戲區，學生依時段分流使用，未來將進行改善工程，以符合CNS國家標準。

# 舒適的境環

## 班級設施及教學設備

- 班班有電腦及單槍投影機或觸控電視等教學設備，提供教學所需。
- 設有學生置物櫃、班級圖書角等，方便學生使用。

# 舒適的境環

## 班班有冷氣 讀書有效率

- 1.本校110學年度冷氣維護費為：每生/每學期收費300元，委由家長會代收代辦。
- 2.冷氣維護費依實際使用情況進行調整。
- 3.班級冷氣每度收取6元電費，由班級收費後至總務處繳費儲值。



## 門禁與車輛

### 門禁管理

學生在校時間，學校大門關閉，人員進出，警衛控管。

家長、訪客一律換證入校。

學生於放學前離校，必須繳交**導師簽名**之離校通知單，方能離校。

•教師及志工，刷卡入校停車或搭乘電梯，可以控管人員進出情形。

### 車輛管理

設置二區停車場-嚴禁車輛穿越校園。

下課時間車輛不得進入校園

停車車頭一律朝外。

車輛進出校園，車速不超過30km/時。

關懷 · 引導 · 專業 · 尊重 · 自主 · 創意





## 安全飲水

- 各班設置中央煮沸後冷卻之飲用水設備。



- 各樓層於新電梯旁放置過濾飲水機，飲用水系統定期檢驗、更換濾材，提供廚房及學童安全衛生之飲用水。



關懷 · 引導 · 專業 · 尊重 · 自主 · 創意



# 定期檢測

報告編號：D20210806-03  
 採樣時間：2021年08月06日08時21分  
 收樣時間：2021年08月06日17時20分  
 報告日期：2021年08月09日  
 檢測目的：一般定檢  
 聯絡人員：李志堅



大杰環境科技股份有限公司  
 地址：台北市大同區民族西路245號 電話：02-25868135 傳真：02-25933913  
 行政院環境保護署許可證字號：環署環檢字第138號

### 樣品檢測報告

委託單位：新竹縣竹北市六家國民小學 報告編號：D20210806-03  
 採樣地址：新竹縣竹北市嘉興路62號 採樣時間：2021年08月06日08時21分  
 採樣單位：大杰環境科技股份有限公司 收樣時間：2021年08月06日17時20分  
 採樣方法：NIEA W101.56A 報告日期：2021年08月09日  
 樣品特性：液體 檢測目的：一般定檢  
 樣品編號：D20210806-0413 聯絡人員：李志堅  
 樣品名稱：B棟一樓電梯旁 飲水機

檢測項目	檢測結果	檢測方法	備註
大腸桿菌群	<1 CFU/100mL	NIEA E230.55B	
以下空白			

檢測項目	檢測結果	檢測方法
大腸桿菌群	<1 CFU/100mL	NIEA E230.55B

備註：1. 本報告已由核可執照簽署人審核無誤，並簽署於內部報告文件，簽署人如下：  
 審核核對：李志堅 (JZ1-01)  
 2. 本報告僅對於檢測報告所列樣品負責，且不得隨意複製及作為宣傳廣告或法律訴訟之用。  
 3. 樣品檢測結果低於方法檢測極限(CDL)時以"MP"表示之，並於備註欄註明其方法檢測極限及單位。  
 4. 大腸桿菌群未檢出以"<1 CFU/100mL"表示。  
 5. 飲用冰水質標準之大腸桿菌群最大限值為0 CFU/100mL。

聲明書  
 (一) 茲將本報告內容完全依照行政院環境保護署及有關機構之標準方法及品保品管等相關規定，交付公正、誠實進行採樣、檢測，絕無虛偽不實。如有違反，就及有關機關受罰或受罰後應負法律責任之外，並接受主管機關依法所為之行政處分及刑事處分。  
 (二) 本人瞭解如負責受政府機關委託採樣、檢測，除依法上之公務員，並瞭解辦法上關於罰則、公務員懲戒不可強行公文書及受政府採樣之相關規定，如有違反，需為刑律及受污刑罰條例之適用對象，願受嚴厲處分及法律制裁。

公司名稱：大杰環境科技股份有限公司  
 負責人(簽章)：楊學春  
 檢驗室主管(簽章)：李志堅

大杰環境科技股份有限公司  
 環境檢驗室  
 報告專用章  
 TEL:25868135  
 郵寄地址：新竹縣竹北市嘉興路62號





新竹縣竹北市六家國民小學

Liou Jia Elementary School

健康的環境

廚房設備完善

專業營養師 / 專職午餐執秘

為全校師生把關





### 代收代辦費說明

★ 註冊收費：依據縣府教育處訂定之學雜費暨各項代收代辦費收取基準如下：

項 目		收費基準	說 明
學 費		---	國中小0元
雜 費		---	國中小0元
代收代辦費	家長會費	100元	由在校就讀最低年級之一位子女繳納。(一年級學生全繳)
	午餐基本費	400元	
	午餐燃料費	160元	
	教科書書籍費	收費基準依規定辦理 以評選議價結果而定	由家長全額付費，符合受補助資格之學生由縣府補助。
★ 其他註冊項目		依公開招標價格收費	由公開招標得標廠商承保

除縣府訂定代收代辦費項目外，其他項目如美勞教材、學用簿本、冷氣維護費、校園安全暨環境維護費等，因不在縣政府規定收費範圍中，故委託家長會代辦。開學後經家長同意委託代辦並簽署同意書後，協助統一收費，進行訂購。

關懷 · 引導 · 專業 · 尊重 · 自主 · 創意



### ★ 減免項目一覽表：

申請資格	學生團體保險費	午餐基本費燃料費	午餐費	教科書書籍費	家長會費	校園安全暨環境維護費	冷氣維護費	簿本代辦費 戶外教育費 畢冊畢旅費 其他
低收入戶	免	免	免	免	免	免	免	導師認定經濟弱勢清寒家庭向教育儲蓄專戶申請
中低收入戶	免	免	免	免	免	免	免	
重殘	免				免	免		
中輕殘					免	收1/2		
原住民	免							
導師認定經濟弱勢清寒家庭	免	免	免	免	免	免	免	
★ 族群弱勢轉學退費規定：				免				

### 公私立國民中小學-學校學生退費標準表

退費時間	退費項目及標準	備註：
一、註冊前	免繳費	1.本表所稱之「退費時間」計算原則以學生實際離校日期為基準。 2.本表所稱之「其餘各費」係指代辦（收費）。 3.代辦（收費）按實際情況處理，如已購製衣物，則發衣物。
二、註冊後上課前	雜費及其餘各費全部退還	
三、上課後未逾學期三分之一 (依各校行事曆計算，以下均同)	雜費及其餘各費退還2/3	
四、上課後逾學期三分之一， 未逾學期三分之二	雜費及其餘各費退還1/3	
五、上課後逾學期三分之二	所繳各費均不退還	



新竹縣竹北市六家國民小學

Liou Jia Elementary School

總務處



謝謝

聆聽



關懷 · 引導 · 專業 尊重 · 自主 · 創意





新竹縣竹北市六家國民小學

Liou Jia Elementary School



# 輔導處行政事務推動

報告者

輔導主任黃姿慎



關懷 · 引導 · 專業 · 尊重 · 自主 · 創意





新竹縣竹北市六家國民小學

Liou Jia Elementary School



# 情意融滲. 多元活動



生命教育



家庭教育



性平教育



弱勢關懷



網路安全



關懷 · 引導 · 專業 · 尊重 · 自主 · 創意







新竹縣竹北市六家國民小學

Liou Jia Elementary School



## 誠意支持. 親職教育

### ①親師座談會

- 09/25(六)上午10:30~12:00
- (講師:張天雄老師)

### ②增能工作坊

-幸福家庭工作坊

- 10/02(六) (9:00-12:00)
- (講師:劉浩瑄治療師)

### ③網路安全使用親職講座

- 10/25(一)下午13:30~16:00
- (講師:陳時英執行長)

### ④親職效能教育活動

-親職講座

- 11/01. 11/15. 11/29 (一)下午13:30~16:00
- (講師:莫茲婷心理師)

**場次③④尚有餘額**

**歡迎 利用班親會通知單上的QR CODE報名**

關懷





新竹縣竹北市六家國民小學

Liu Jia Elementary School



## 樂意陪伴. 課輔協助

### 志工課輔



- 09月第四周(舊生)
- 10月第二周(1.3.5年級新生)
- 課輔志工1對1 or 2教學
- 早自修/午休時間

進入服務之志工皆符合本校防疫相關規定  
本學期極為需要志工人力協助，  
歡迎報名(報名後將另擇日辦理說明會)





## 暖意滿盈. 分級輔導



### 貓頭鷹信箱

- 聆聽孩子心中的悄悄話，持續陪伴與關懷。
- 每隔周定時回信。



### 入班宣導

- 根據各班需求，規劃生命教育、情緒教育、性別教育、生涯發展、自我成長、壓力管理等主題課程。

本學期入班宣導年級主題如下--

- ①從心開始~一年級新生適應入班宣導
- ②人我之間~三年級學生情緒教育入班宣導

關懷



# 暖意滿盈. 分級輔導



## 小團體輔導(4.6年級與3.5年級上下學期對開)

- 針對學生需求規劃團體活動，帶領孩子探索自我、學習人際互動技巧及培養情緒管理能力。

### 小團體輔導(四六年級)

- ①人我之間~四年級人際小團體
- ②人我之間~六年級人際小團體



## 個別輔導

- 透過聆聽、尊重與接納，深入孩子的內心世界，陪伴孩子解決生活中適應的困難。

入班  
宣導

上學期:  
1.3年級

下學期:  
2.4年級

小團  
輔

上學期:  
4.6年級

下學期:  
3.5年級

關懷 · 引導 · 專業 · 尊重 · 自



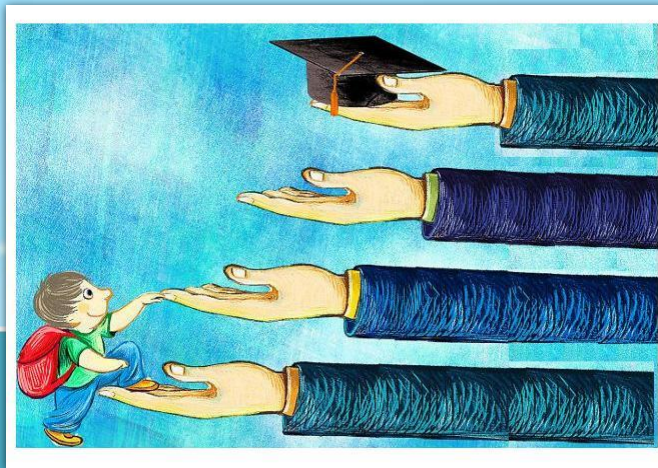


新竹縣竹北市六家國民小學

Liou Jia Elementary School



## 留意需求. 拔尖扶弱



### 資優教育

- 新竹縣資賦優異教育
- 學校本位3~6年級資優教育方案課程
- (對象為經過本縣資優鑑定初複試之學生)



### 身心障礙教育

- 校內特殊教育課程
- 相關支持服務：特教專業團隊、輔具申請

關懷 · 引導 · 專業 · 尊重 · 自主 · 創意





新竹縣竹北市六家國民小學

Liou Jia Elementary School



# 善意合作. 資源整合

- 全國家庭教育諮詢專線 4128185
- [新竹縣家庭教育中心](#)
- 教育處~我和我的孩子線上手冊
- 教育部我和我的孩子資源分享



## 我和我的孩子 Me and my Kids

[回首頁](#) [?檢索](#) [瀏覽說明](#)

[案例分享](#) [自我檢視](#) [專家的話](#) [我可以這麼!](#)



### 自我檢視

我的孩子可以適應學校的生活嗎

一、許多低年級的父母都擔心孩子的學校適應，如果你也是其中之一讓我們來先了解孩子的**"生活能力"**。

是 否

- (1)   自己會穿脫衣服、鞋、襪。
- (2)   自己會用餐。
- (3)   知道如何使用學校廁所。
- (4)   能自己整理書包。

高年級

中年級

低年級





新竹縣竹北市六家國民小學

Liou Jia Elementary School



## 善意合作. 資源整合

- 校內家長輔導諮商時間
- 專任輔導教師 家長諮詢專線



週五

10:30~11:10

[\(03\)550-2624#733](tel:(03)550-2624#733)

You are not alone!

關懷 · 引導 · 專業 · 尊重 · 自主 · 創意



新竹縣竹北市六家國民小學

Liou Jia Elementary School

# 孩子的未來有很多種可能

陪伴孩子的不二法門~正向溝通. 激勵成長. 暖意陪伴



關懷 · 引導 · 專業 尊重 · 自主 · 創意