

# 新北市鶯歌區鳳鳴國民小學

## 校園環境設施簡介



報告單位：總務處

報告人：石銘華

簡報日期：105年1月21日

---



# 簡報大綱

一、仁愛樓校舍耐震補強工程概要

二、性別友善廁所簡介

三、雨水回收系統之設置與利用



# 一、仁愛樓校舍耐震補強工程概要

- 辦理緣由—仁愛樓經校舍耐震詳細評估後，評估結果為須補強，另一併將老舊廁所併入整體規劃設計中，同時解決建物耐震及廁所老舊問題。
- 工程實質效益—
  - (一)耐震補強：加強建物耐震強度。
  - (二)廁所整修：整建2間性別友善廁所及男廁女廁各1間。
- 工程地點—本校仁愛樓地下1樓至地上4樓。



## 本案基本資料

- 招標決標方式：**公開招標最低價決標**
- 經費
  - 經費來源：公務預算
  - 補助機關：新北市政府教育局
  - 預算金額：新台幣**7,592,322**元
  - 底價金額：新台幣**7,400,000**元
  - 契約金額：新台幣**6,951,000**元

# 校舍耐震補強工程記錄



耐震補強工程前外觀



補強後防災主題馬賽克拼貼牆



耐震補強工程前藝文中心外觀



藝文中心牆面柱位增設剪力牆及擴柱

# 校舍耐震補強工程記錄



耐震補強工程前穿堂地下室外觀



增設4處剪力牆加強耐震



廁所內增設剪力牆



廁所入口側增設剪力牆

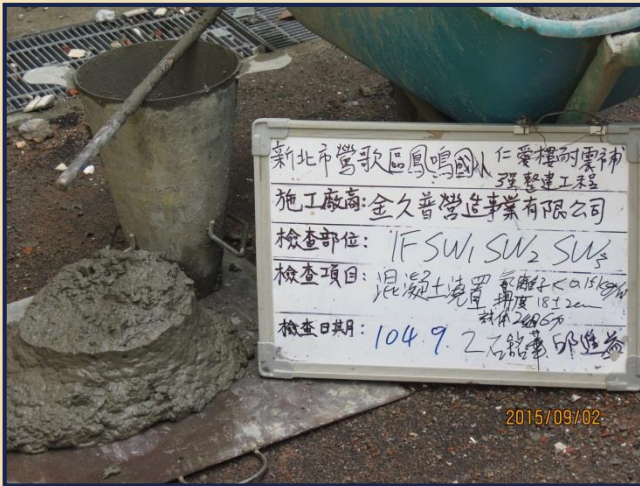
# 校舍耐震補強工程記錄



混凝土澆置現場情形



混凝土取樣測試



混凝土坍度測試



混凝土氯離子濃度測試



## 二、性別友善廁所簡介

- 性別友善廁所，又稱為**中性廁所**或**性別中立廁所**，即男女共用的廁所，讓廁內空間不以生理性別作為區隔，而是讓任何性別的人皆可安心的如廁。
- 2006年內政部〈建築技術規則〉規定，**公共場所**的男女廁所比例，應為1:3或1:5。

第37條	建築物裝設之 <b>衛生設備數量</b> 不得少於下表規定：		
建築物種類	大便器	小便器	洗面盆
小學、中學	男子：每50人1個。 女子：每10人1個。	男子：每30人1個。	每60人1個。



# 性別友善廁所整建紀錄



原有老舊廁所設施拆除



原有老舊廁所設施拆除

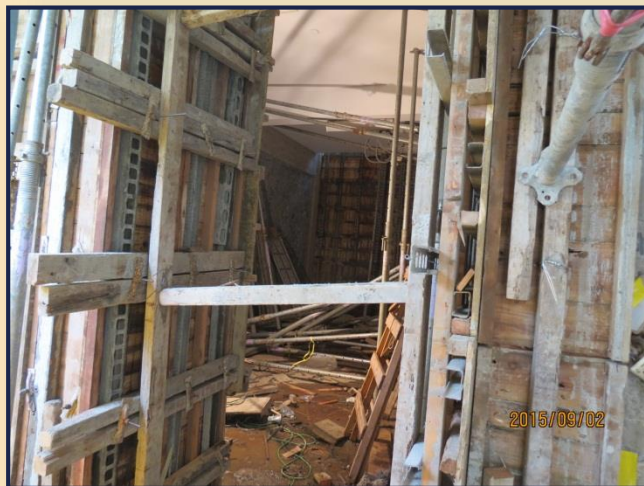


先進行結構補強作業



先進行結構補強作業

# 性別友善廁所整建紀錄



先進行結構補強作業



先進行結構補強作業



廁所內部整修施工前放樣



廁所內給排水管線施工中工程督導

# 性別友善廁所整建紀錄



廁所整修材料進場檢驗



廁所整修材料進場檢驗



廁所內蹲式馬桶安裝



男廁所內小便器UT配管箱

# 性別友善廁所整建紀錄



廁所牆面磁磚安裝



廁所地面磁磚安裝



廁所外洗手台完成



男廁所內小便器安裝完成

# 性別友善廁所整建紀錄



1F性別友善廁所完成



1F性別友善廁所完成



2F性別友善廁所完成



2F性別友善廁所完成



### 三、雨水回收系統之設置與利用

- 崇德樓雨水回收系統。
- 風雨操場雨水回收系統。
- 和平尚德樓雨水回收系統。
- 忠孝樓雨水回收系統。
- 仁愛、尚德、建德樓地下箱涵儲水利用。

# 崇德樓雨水回收系統



崇德樓雨水回收設施設置位置



崇德樓雨水回收設施設置位置



重設管線再利用



提供生態園區水生植物用水

# 風雨操場雨水回收系統



雨水回收系統設置位置



雨水回收設施外觀



收集風雨操場屋頂雨水



供中庭花園植物澆水使用





# 忠孝樓雨水回收系統



忠孝樓斜屋頂雨水回收



雨水回收儲存位置



雨水回收過濾設施



雨水回收供教學運用

# 仁愛、尚德、建德樓地下室箱涵儲水利用



建德樓地下室箱涵儲水



尚德樓地下室箱涵儲水



鳳鳴農場植物教學園



學思園魚池用水



生態園區水生植物



# 簡報結束



謝謝指導！